

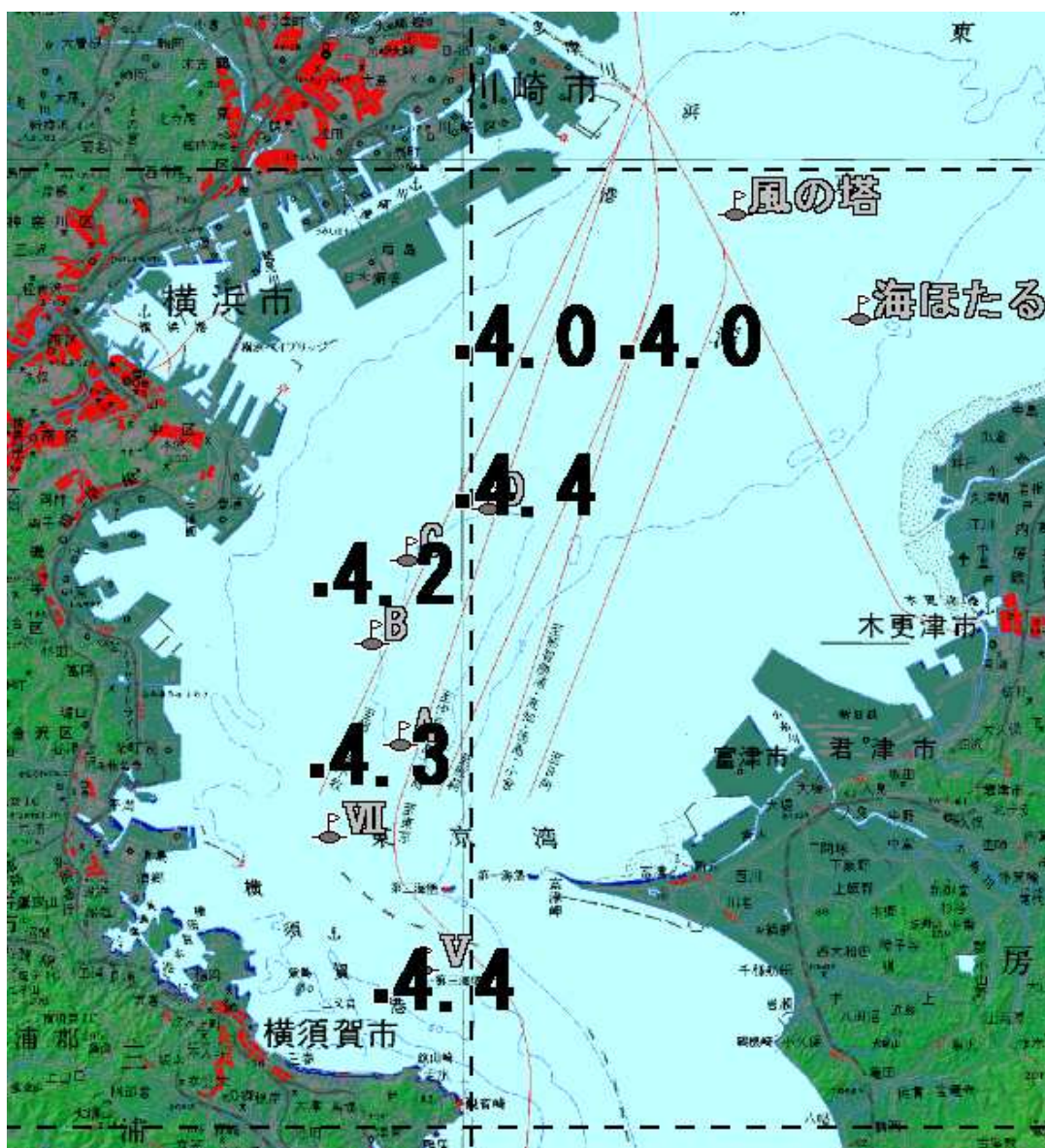
所々でミズクラゲの死骸やゴミが多数浮遊していました。

東京湾溶存酸素情報

神奈川県水産技術センター
2009/11/04

漁業調査指導船江の島丸により東京湾調査を実施しました。

- 水色は全般に良く、北部海域ではやや緑色を帯びていましたが赤潮は見られません。
- 水温は表層で 18℃ 台、底層でも 18℃ 台です。
- 外洋からの高塩分水の底層への波及は弱いようです。
- 貧酸素水塊 ($\leq 2.5\text{ml/l}$) は見られませんでした。



底層の溶存酸素量 (ml/l)

発行 神奈川県水産技術センター
資源環境部
電話 046(882)2313

上下層の水温差はほとんどありません。