

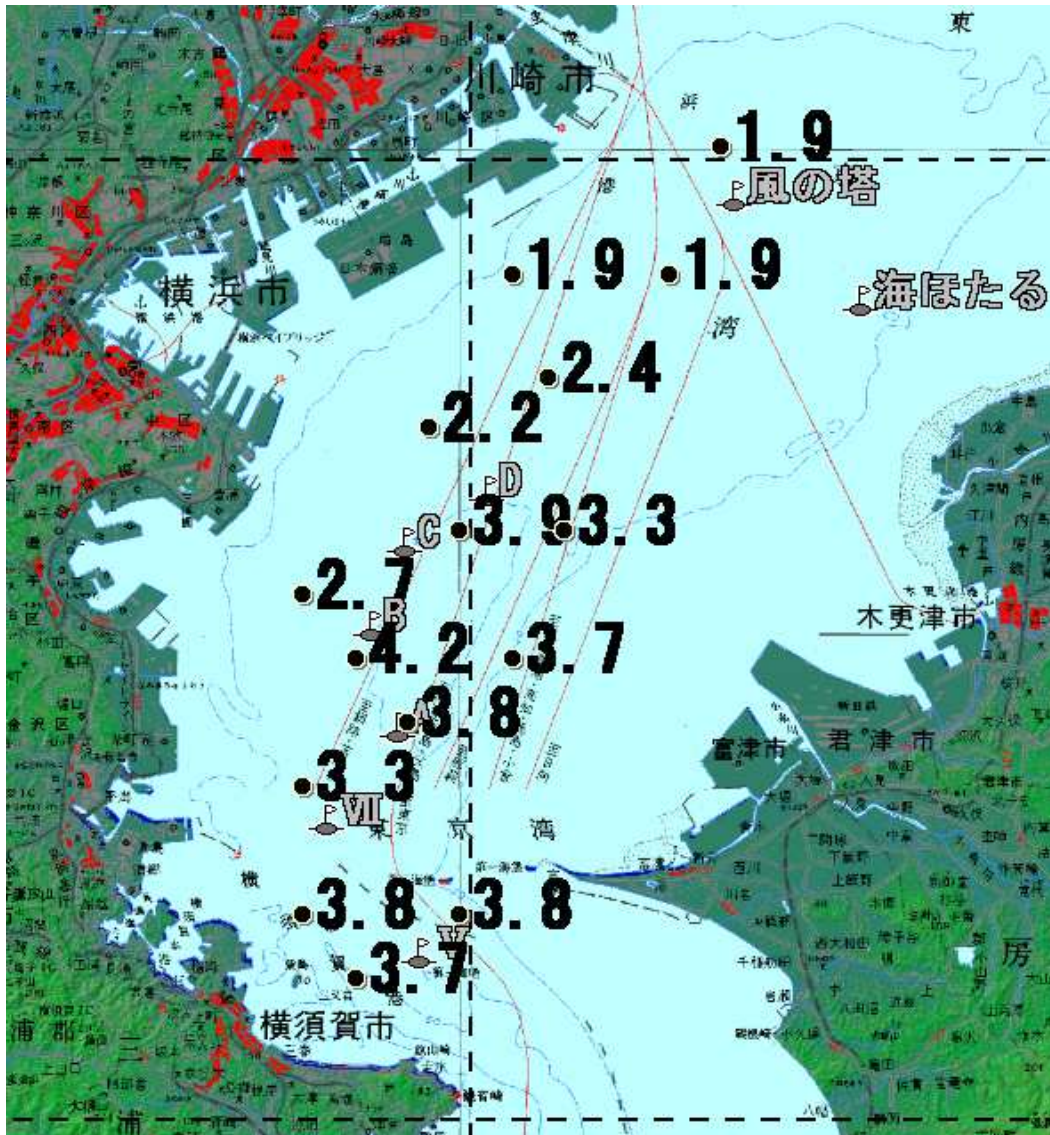
再び貧酸素水塊が広がっています。

# 東京湾溶存酸素情報

神奈川県水産技術センター  
2009/10/21

漁業調査船うしおにより調査を実施しました。

- 水色は全般に良く、赤潮はみられません。
- 水温は、表層で 20~21℃ 台、底層では 19~20℃ 台です。
- 外洋水からの高塩分水が横須賀沖の底層に浸入しています。この層の水温は 14℃ 台と低めです。
- Dブイの北には、底層に貧酸素水塊 ( $\leq 2.5\text{ml/l}$ ) がみられます。



底層の溶存酸素量 (ml/l)

発行 神奈川県水産技術センター  
資源環境部  
電話 046(882)2313

酸素量は水深 20m 以深で急に低くなっています。