

表層には塩分の低い水が広がっています。

東京湾溶存酸素情報

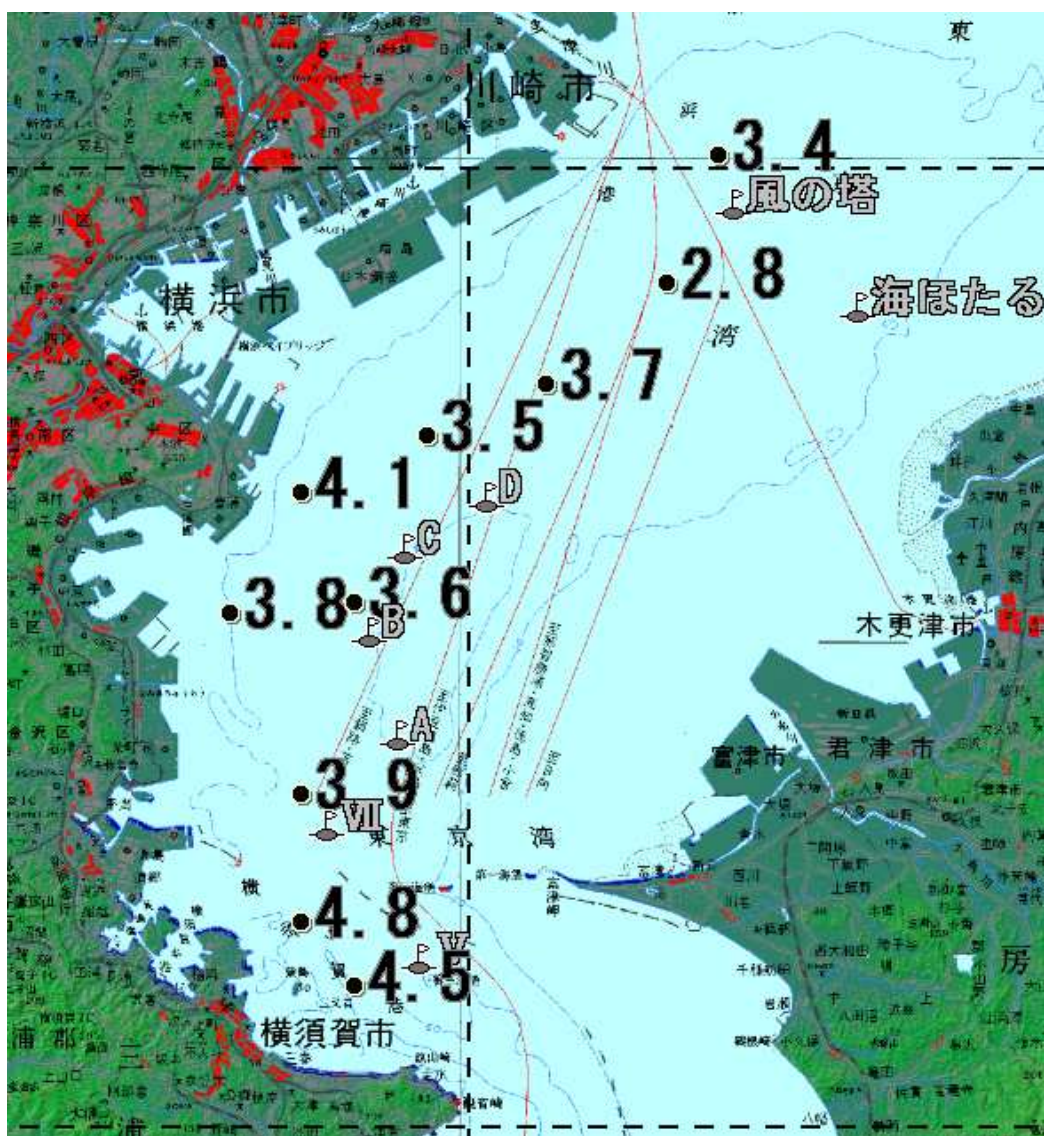
神奈川県水産技術センター
2009/10/13

神奈川県小型底びき網協議会が
横浜市漁協本牧支所の第十一長崎丸により
東京湾調査を実施しました。

○水温は、表層で 19~20℃台、底層では 17~19℃台です。

○全般的に溶存酸素量は改善してきたようです。

貧酸素水塊 (≦2.5ml/l) はみられません。



底層の溶存酸素量 (ml/l)

発行 神奈川県水産技術センター
資源環境部
電話 046(882)2313

表層と底層の水温差はほとんど無くなりました。