

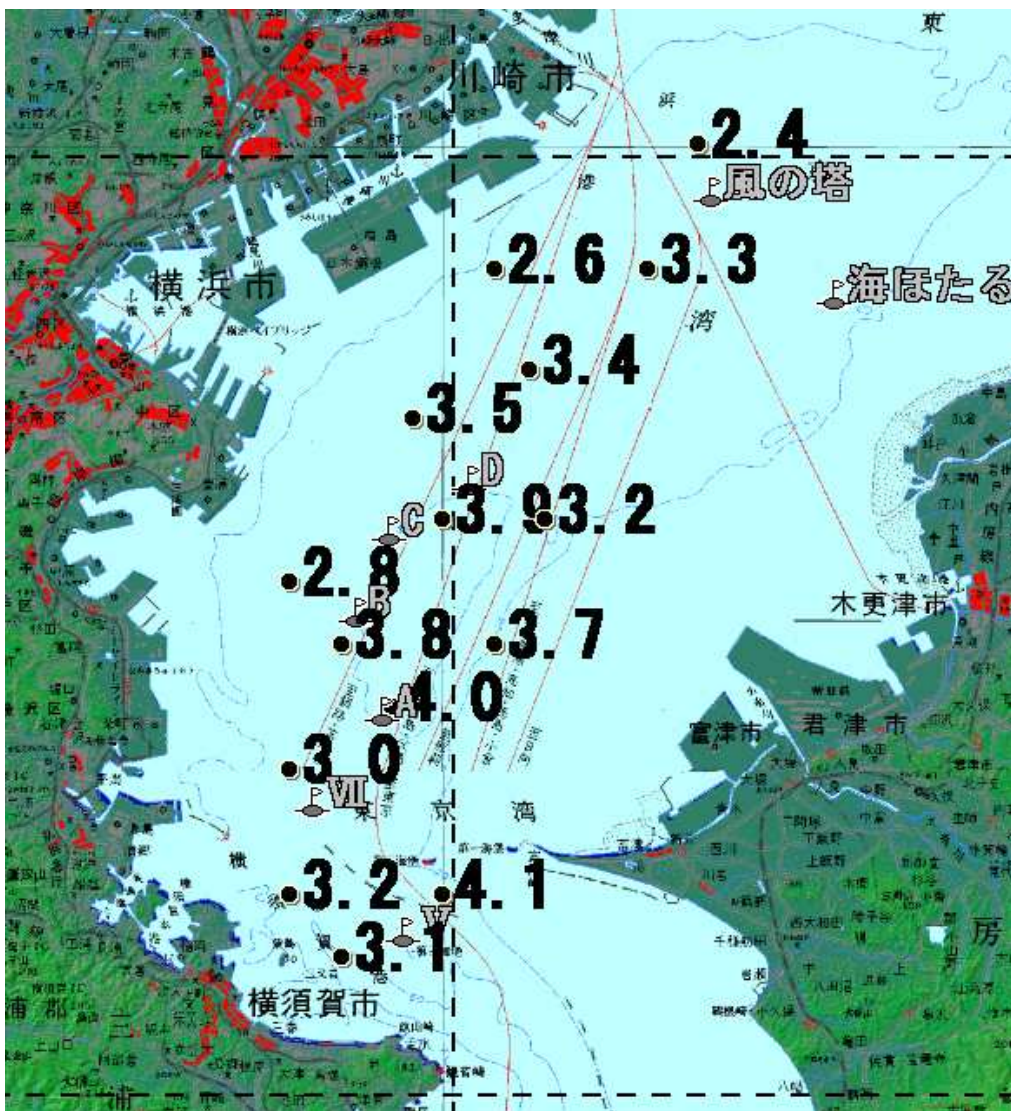
南部海域では所々ミズクラゲの死骸が多数浮遊していました。

# 東京湾溶存酸素情報

神奈川県水産技術センター  
2009/09/28

漁業調査指導船江の島丸により東京湾調査を実施しました。

- 水色は全般に良く、川崎沖以北や中の瀬の東側ではやや緑色を帯びていましたが赤潮は見られません。
- 水温は表層で 22~24℃ 台、底層では 19~22℃ 台です。
- 外洋からの高塩分水の底層への波及はないようです。
- 貧酸素水塊 ( $\leq 2.5\text{ml/l}$ ) が、海ほたるの北に見られます。



底層の溶存酸素量 (ml/l)

発行 神奈川県水産技術センター  
資源環境部  
電話 046(882)2313

上下層の水温差が小さくなってきました。