

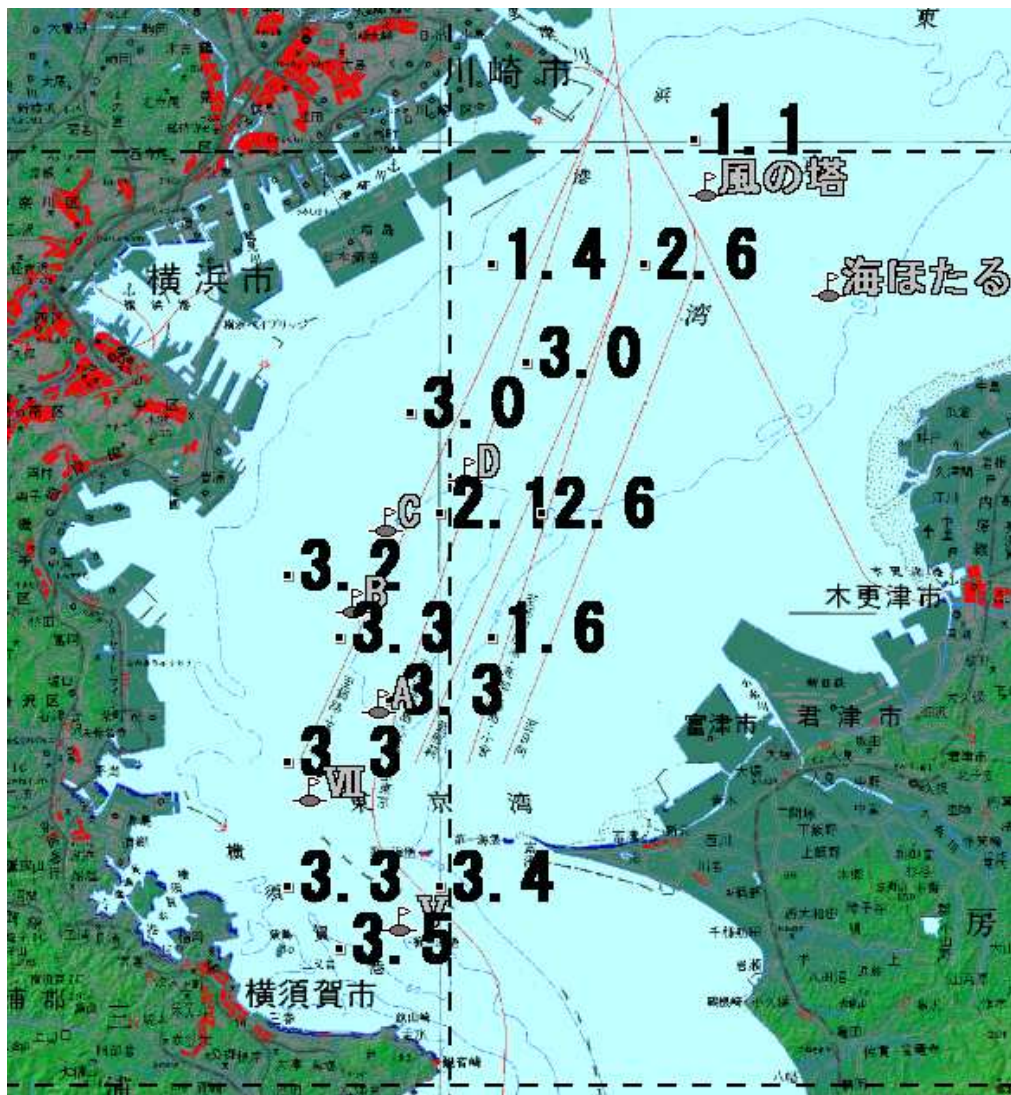
貧酸素水塊が広がっています。

東京湾溶存酸素情報

神奈川県水産技術センター
2009/08/25

漁業調査船うしおにより調査を実施しました。

- 水色はやや良く、赤潮はみられません。
- 水温は、表層で26~27℃台、底層では15~20℃台です。
- 外洋水からの高塩分水が中ノ瀬北の底層まで及んでいます。
- Bブイ以北では、底層あるいは中層に貧酸素水塊 (≦2.5ml/l) がみられます。
- 中ノ瀬上でも北寄りでは酸素量が低めです。



底層の溶存酸素量 (ml/l)

発行 神奈川県水産技術センター
資源環境部
電話 046(882)2313

北部海域では酸素量がかなり低くなっています。
表層と底層の水温差もあります。
漁獲物の取り扱いにご注意下さい。