

貧酸素水塊が拡大しました。

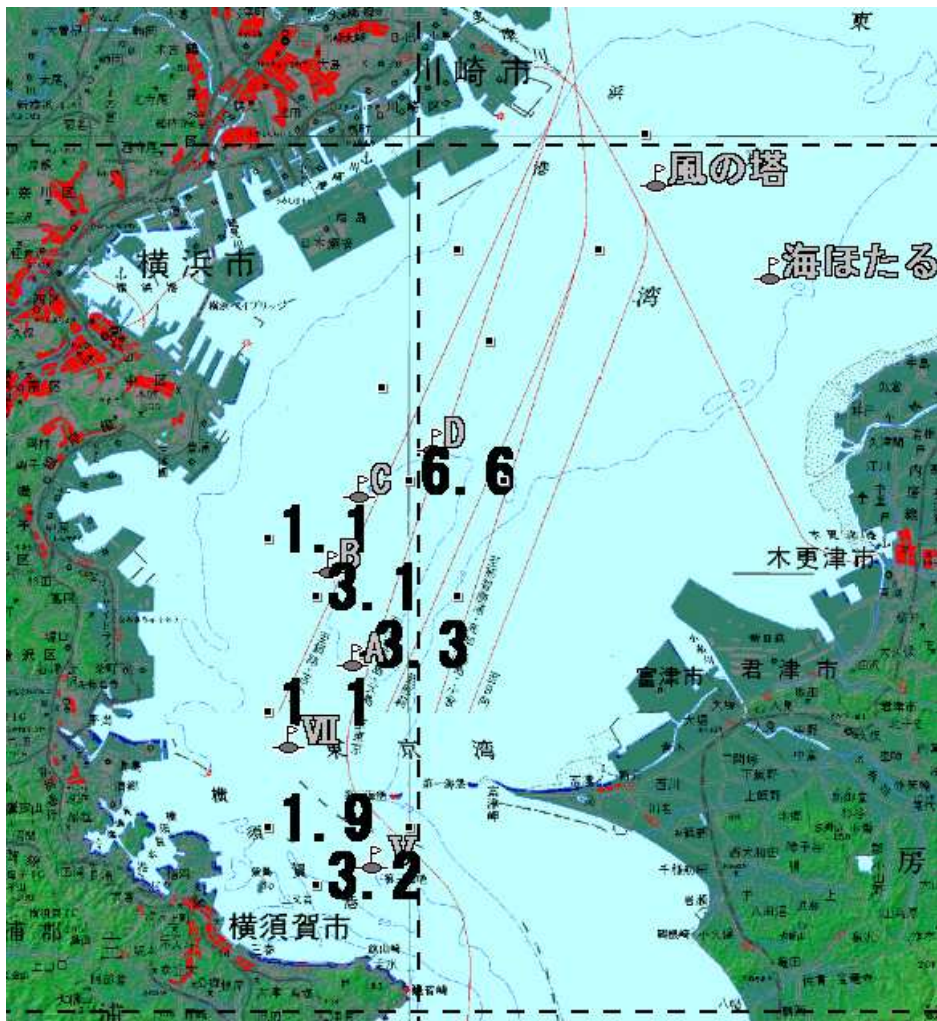
東京湾溶存酸素情報

神奈川県水産技術センター
2009/08/13

漁業調査船うしおにより調査を実施しました。

途中で調査を中止したため、調査点が少ないです。

- 湾南部ではゴミなどの浮遊物が多いです。
- 水色はやや良く、赤潮はみられません。
- 水温は、表層で26~28℃台、底層では17~21℃台です。
- 底層の塩分は低く、外洋水が後退したようです。
- 貧酸素水塊 ($\leq 2.5\text{ml/l}$) が横須賀沖まで南下しています。
- 中ノ瀬上では酸素量が高めです。



底層の溶存酸素量 (ml/l)

発行 神奈川県水産技術センター
資源環境部
電話 046(882)2313

酸素量がかなり低くなっています。
表層と底層の水温差もあります。
漁獲物の取り扱いにご注意下さい。