

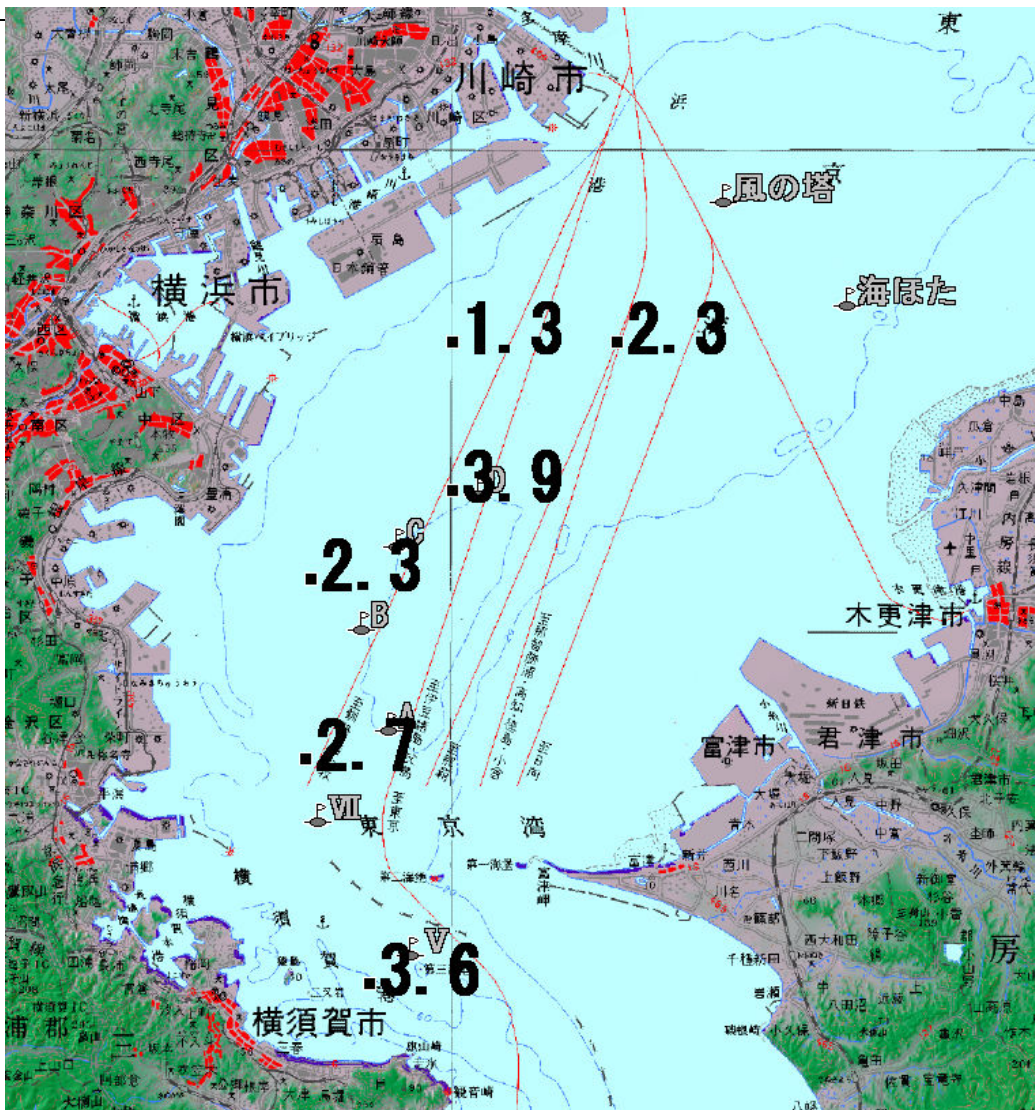
底層の酸素量がなかなか改善しません。

# 東京湾溶存酸素情報

神奈川県水産技術センター  
2010/10/01

漁業調査指導船江の島丸により東京湾調査を実施しました。

- 水色はやや悪いものの、赤潮は見られません。
- 水温は表層で 22℃前後、底層では 17～21℃台です。
- 塩分は、表層で 23～28 台、底層では 34 前後です。外洋からの底層への高塩分水の波及は弱めです。
- 扇島沖と杉田湾沖の底層に貧酸素水塊 ( $\leq 2.5\text{ml/l}$ ) が見られました。



底層の溶存酸素量 (ml/l)

発行 神奈川県水産技術センター  
資源環境部  
電話 046(882)2313

上下層の水温差は小さくなりましたが、塩分の差があります。

漁獲物の取り扱いにご注意下さい。