

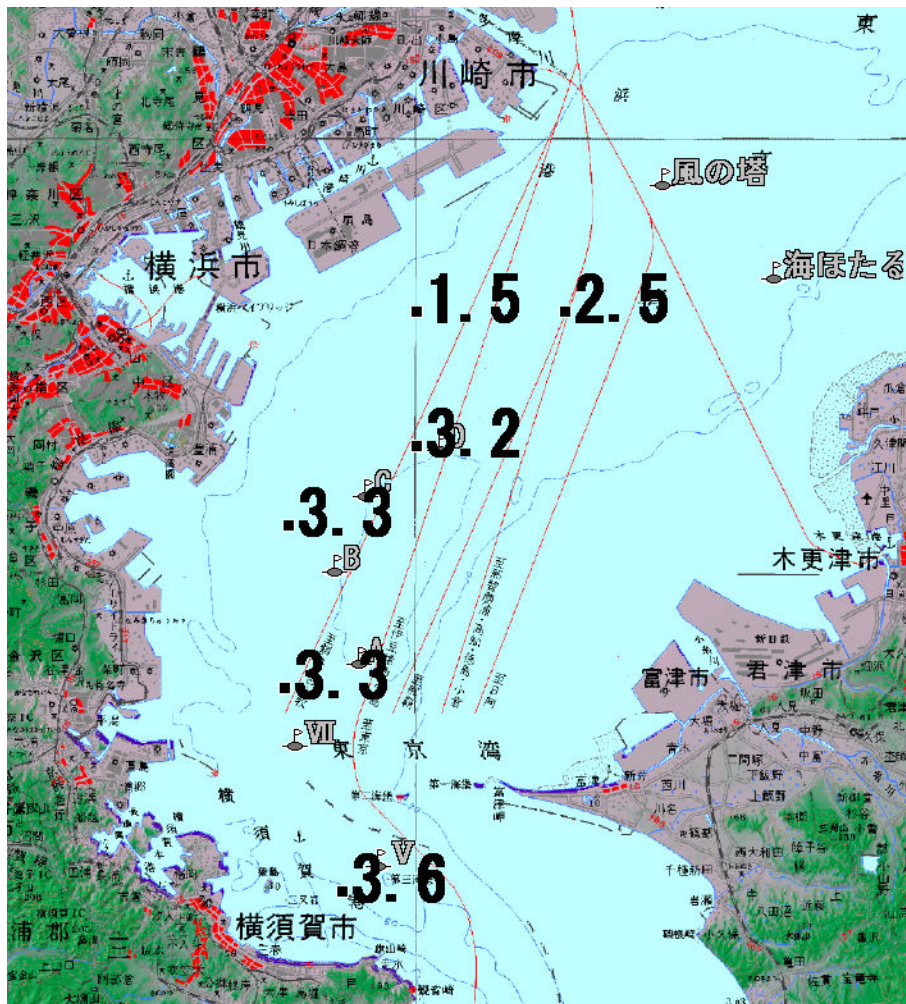
Dブイ以北では中層で酸素量が最も少なくなっています。

東京湾溶存酸素情報

神奈川県水産技術センター
2010/08/04

漁業調査指導船江の島丸により東京湾調査を実施しました。

- 植物プランクトンの増殖により水色はやや悪いものの、赤潮にはなっていません。
- 水温は表層で26~28℃台、底層では17~19℃台です。南部海域で底層の水温が低めです。
- 塩分は、表層で28~31、底層では33~34以上です。表層と底層の塩分差があります。外洋からの底層への高塩分水の波及がみられました。
- 底層の貧酸素水塊 ($\leq 2.5\text{ml/l}$) は扇島沖でのみ見られました。



底層の溶存酸素量 (ml/l)

発行 神奈川県水産技術センター
資源環境部
電話 046(882)2313

上下層の水温差は10℃程度あります。
漁獲物の取り扱いにご注意下さい。