

貧酸素水塊がみられます。

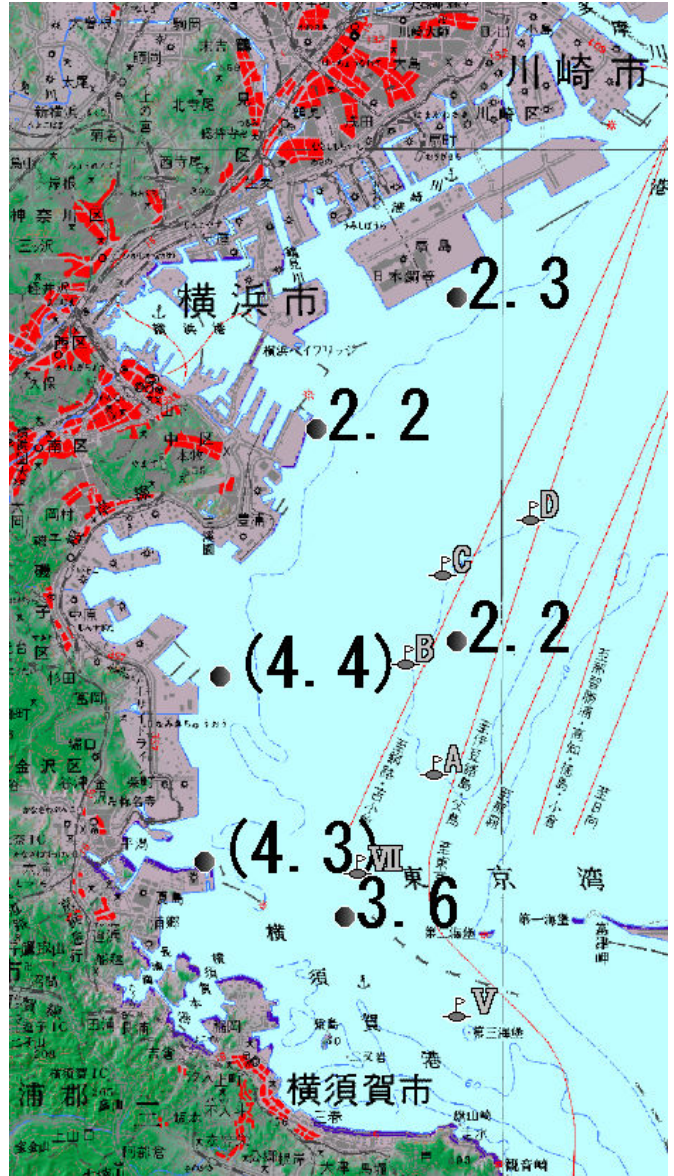
東京湾溶存酸素情報

神奈川県水産技術センター
2010/06/24 号外

漁業調査船うしおにより調査を実施しました。

通常とは別の調査のため、調査点が少ないです。

- 水深の浅い場所
富岡地先（水深 8 m）、
金沢地先（水深 8 m）、
でも調査を行いました。
- 水色はやや良く、赤潮はみられません。
- 水温は、表層で 21~22℃ 台、底層では 15~21℃ 台です。
南部海域で底層の水温が低めです。
- 本牧地先、扇島地先、中の瀬上で
貧酸素水塊（ $\leq 2.5\text{ml/l}$ ）がみられました。
- 金沢地先は、八景島脇のアナゴの
活け場の近くです。
底層まで十分に酸素がありました。



底層の溶存酸素量 (ml/l)

発行 神奈川県水産技術センター
資源環境部
電話 046(882)2313

表層の塩分は低めです。
表層と底層の水温差もあります。
漁獲物の取り扱いにご注意下さい。