

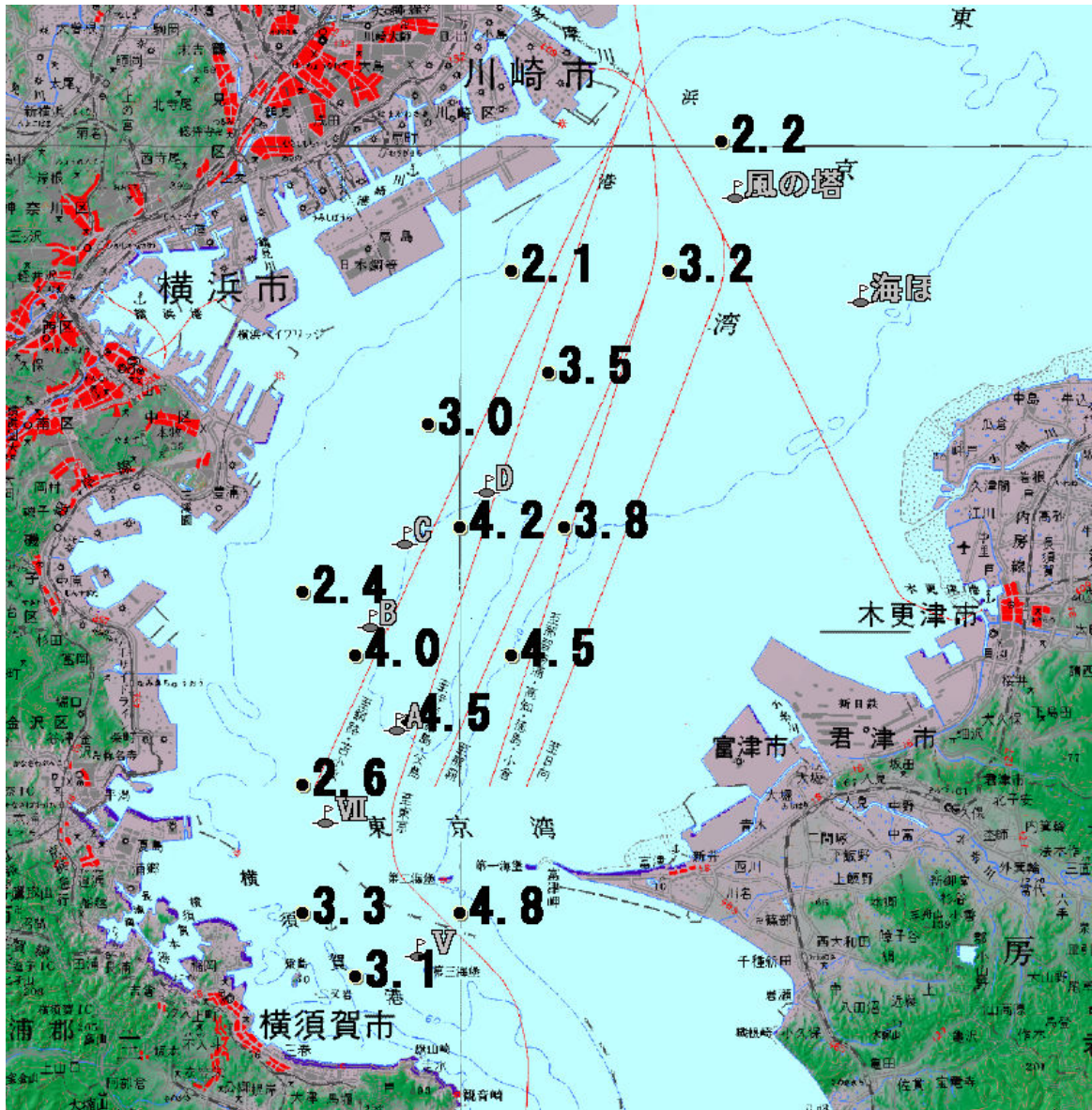
貧酸素水塊がみられます。

東京湾溶存酸素情報

神奈川県水産技術センター
2010/06/09

漁業調査船うしおにより調査を実施しました。

- 水色はやや良く、赤潮はみられません。
- 水温は、表層で20~21℃台、底層では15~19℃台です。
- 塩分は、表層で27~30、底層では33~34です。表層と底層の塩分差が大きいです。
- 所々に貧酸素水塊(≦2.5ml/l)がみられます。
- 表層や水深の浅い中ノ瀬上では酸素量が高めです。



発行 神奈川県水産技術センター
資源環境部
電話 046(882)2313

表層と底層で水温・塩分の差があります。
漁獲物の取り扱いにご注意下さい。