

水深 20m 付近の中層の貧酸素水塊が広がっています。

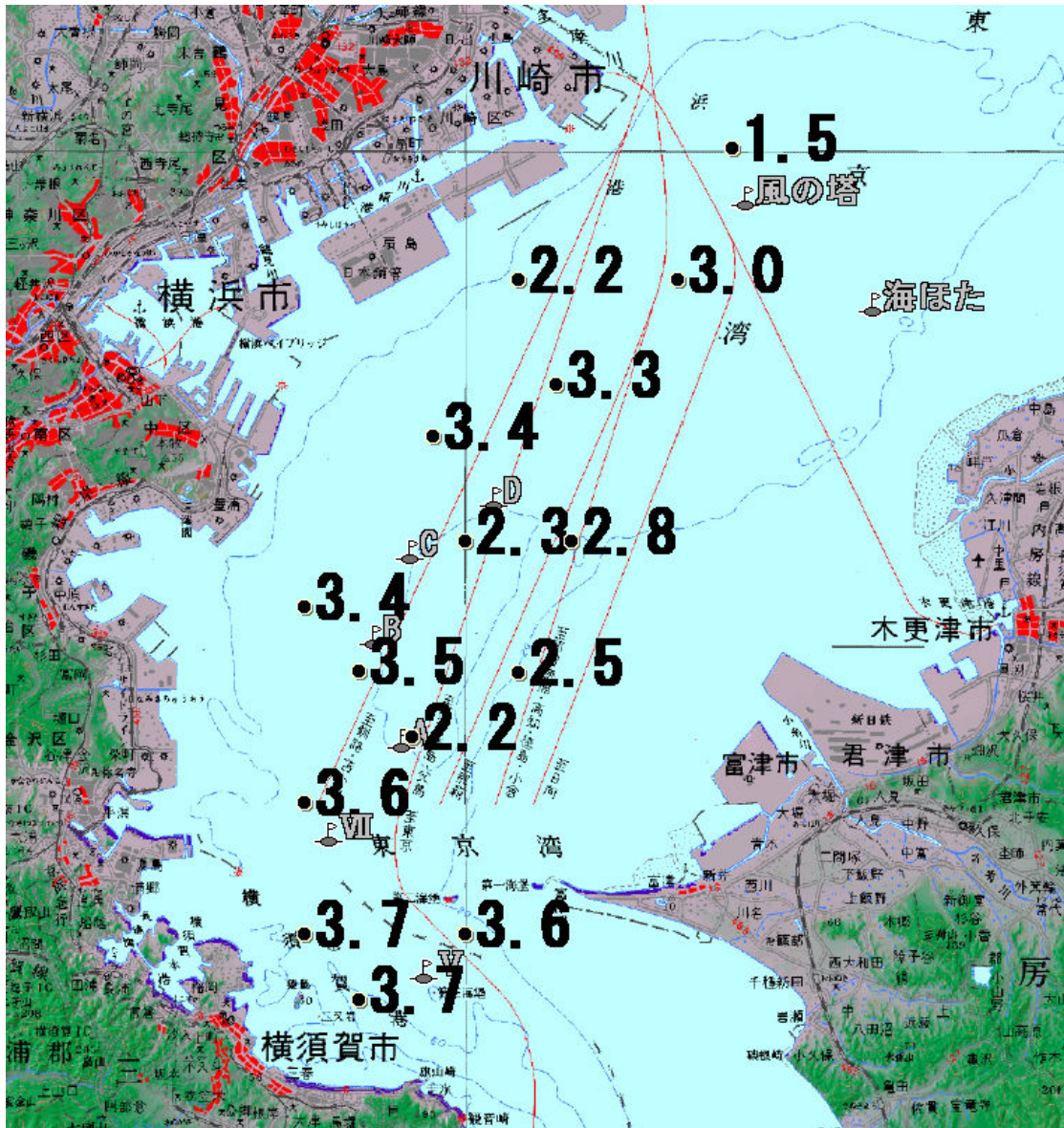
東京湾溶存酸素情報

神奈川県水産技術センター

2011/07/13

漁業調査船 うしお により調査を実施しました。

- 水色はやや悪いですが、赤潮はみられません。
- 水温は、表層で 24~27℃ 台、底層では 15~19℃ 台です。
- 塩分は、表層で 29~31 台、底層では 33~34 台です。風の塔」付近の底層まで外洋から高塩分水が及んでいるようです。
- 風の塔の北や中の瀬で貧酸素水塊 ($\leq 2.5\text{ml/l}$) がみられます。
- VII ブイ以北では、底層の酸素量が高めでも 中層に貧酸素水塊がみられます。



底層の溶存酸素量 (ml/l)

発行 神奈川県水産技術センター
資源環境部

上下層の水温差も 10℃ 程度あります。
漁獲物の取り扱いにご注意下さい。

水深 20m 付近の中層の貧酸素水塊が広がっています。

電話 046(882)2313

上下層の水温差も 10℃程度あります。
漁獲物の取り扱いにご注意下さい。