

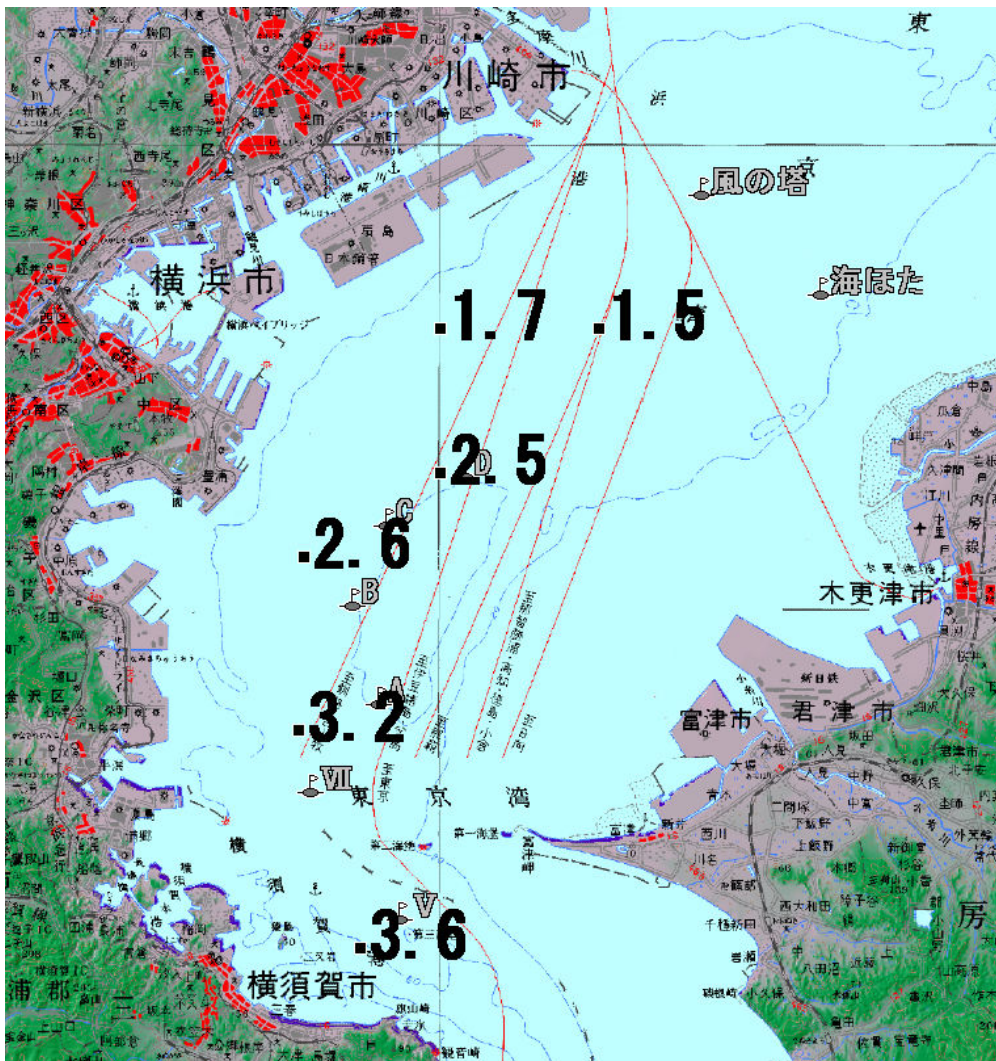
全体的に酸素量が少なくなっています。

# 東京湾溶存酸素情報

神奈川県水産技術センター  
2011/07/06/

漁業調査指導船江の島丸により東京湾調査を実施しました。

- 植物プランクトンの増殖により水色はやや悪いものの、赤潮にはなっていません。
- 水温は表層で23~28℃台、底層では17~18℃台です。
- 塩分は、表層で27~31、底層では33台です。表層と底層の塩分差があります。外洋からの底層への高塩分水の波及はやや弱まったようです。
- Dブイの北の底層に貧酸素水塊 ( $\leq 2.5\text{ml/l}$ )が見られました。



発行 神奈川県水産技術センター  
資源環境部  
電話 046(882)2313

上下層の水温差が10℃程度あります。  
漁獲物の取り扱いにご注意下さい。