

7番ブイの北(＃)では中層に貧酸素水塊が見られます。

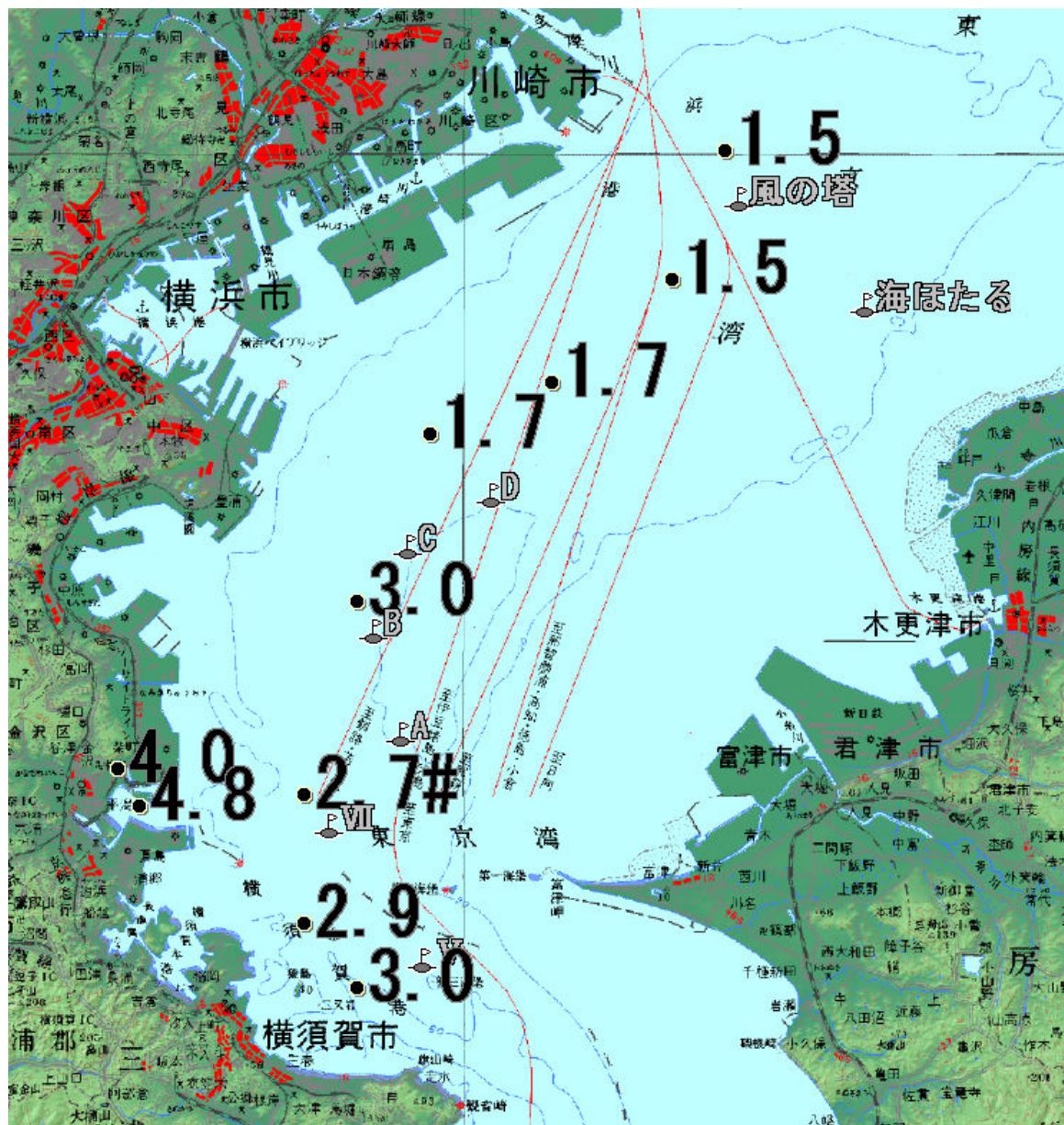
# 東京湾溶存酸素情報

神奈川県水産技術センター

2012/08/02

神奈川県あなご漁業者協議会が横浜市漁協金沢支所の木川丸により東京湾調査を実施しました。

- 水温は、表層で26~28℃台、底層では16~18℃台です。
- 塩分は、表層で27~31台、底層では33~34以上です。
- Dブイの北に貧酸素水塊(≦2.5ml/l)が広がっています。
- あなご活け場では、酸素量は高めです。



底層の溶存酸素量(ml/l)

あなご活け場	水深(m)	水温(℃)		塩分		酸素量(ml/l)	
		表層	底層	表層	底層	表層	底層
柴	14	28.4	25.2	26.7	31.4	5.3	4.8
金沢	7	27.8	25.4	30.9	31.4	5.7	4.0

発行 神奈川県水産技術センター  
資源環境部

電話 046(882)2313

上下層で水温差の大きい状態が続いています。

漁獲物の取り扱いにご注意ください。