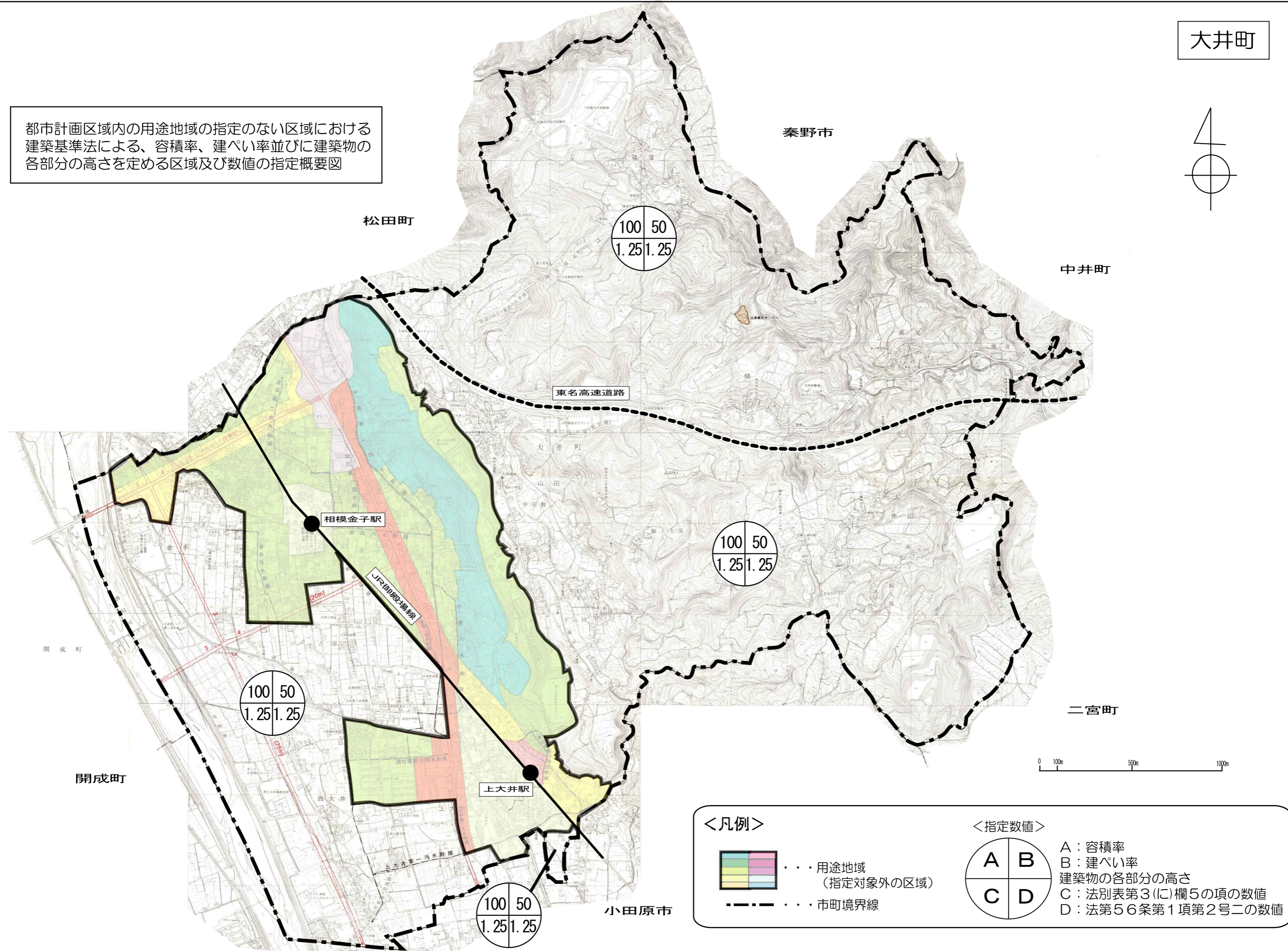


都市計画区域内の用途地域の指定のない区域における建築基準法による、容積率、建ぺい率並びに建築物の各部分の高さを定める区域及び数値の指定概要図



**<凡例>**

- . . . 用途地域 (指定対象外の区域)
- . . . 市町境界線

**<指定数値>**

A	B
C	D

A : 容積率  
 B : 建ぺい率  
 建築物の各部分の高さ  
 C : 法別表第3(に)欄5の項の数値  
 D : 法第56条第1項第2号二の数値

