

西丹沢方面の自然公園情報

日付：平成30年7月17日（火）

コース：用木沢－犬越路

天気：晴れ

温度：12時頃、犬越路頂上（標高1040メートル付近）にて24℃

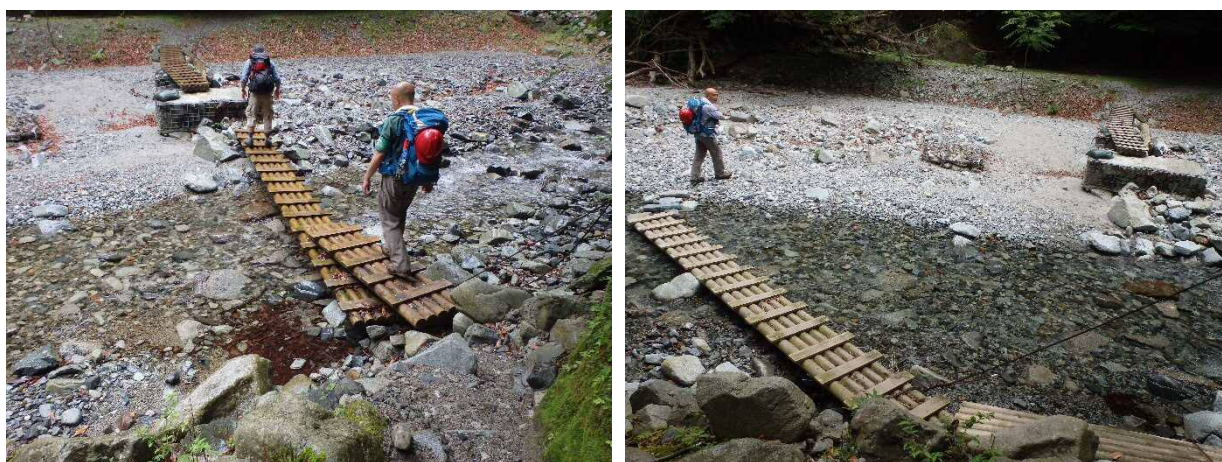
<登山道情報>

●登山道前半は沢沿いのため、連日の暑さの中でも涼しさを感じながら溪畔林を楽しみながら歩くことができます。（写真1）



（写真1）用木沢

●途中、何度か木製の橋を利用して沢を渡りますが、川の増水により流されてしまうこともしばしば。今回も流されて橋の位置が変わっていましたが、水量が少なかったので渡ることが可能でした。（写真2）



（写真2）沢を渡るための木製の橋：流される前（左上）と流された後（右上）

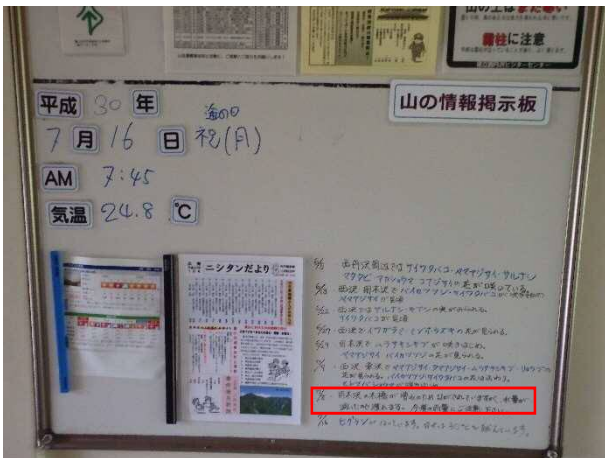
●このような登山道の情報はビジターセンターに集まっていることもあります。登山前に立ち寄ってコース状況を確認しましょう。登山道だけでなく花や動物など自然の情報も得ることができます。（写真3、4、5）



(写真3) 西丹沢ビジターセンター(旧西丹沢自然教室)



(写真4) 休館日でもトイレや掲示板は利用できます



(写真5) 赤枠が今回の橋の情報

●登山等後半は沢から離れて岩の多い谷筋を歩きます。この日は歩くたびに蒸し暑くなりました。しっかりと水分・塩分補修を行い無理のないペースで歩きましょう。(写真6)



(写真6) 犬越路への登山道

<自然情報>

- タマアジサイが咲き始めていました。(写真7)



(写真7) タマアジサイ

<その他>

- 登山道沿いに設置された溪畔林整備事業の植生保護柵。10年前に設置された柵の中では現在、若干の植生回復が見られます。溪畔林整備事業は溪流生態系の保全・再生を目的として沢沿いの森林を整備し、植生の回復及び土砂流出対策を行っています。(写真8)



(写真8) 植生保護柵(平成20年設置)