

# 平成23年度 強度行動障害実態調査の結果について

平成24年 3月16日  
神奈川県保健福祉局福祉・次世代育成部障害サービス課

○本調査は、県内で強度行動障害のある方の人数や障害特性を把握するため、3年ごとに実施している。

○平成23年8月1日現在の県域(\*)における旧法知的障害者援護施設の利用者、知的障害を対象に含む生活介護事業所、施設入所支援事業所及び知的障害児施設(自閉症児施設を含む)を対象に、県事業要綱で定める強度行動障害実態調査票を用いた調査を依頼した。(配布数135事業所、回答数92事業所、有効回答率68.1%)

\* 政令市を除く神奈川県所管地域

【調査依頼施設】

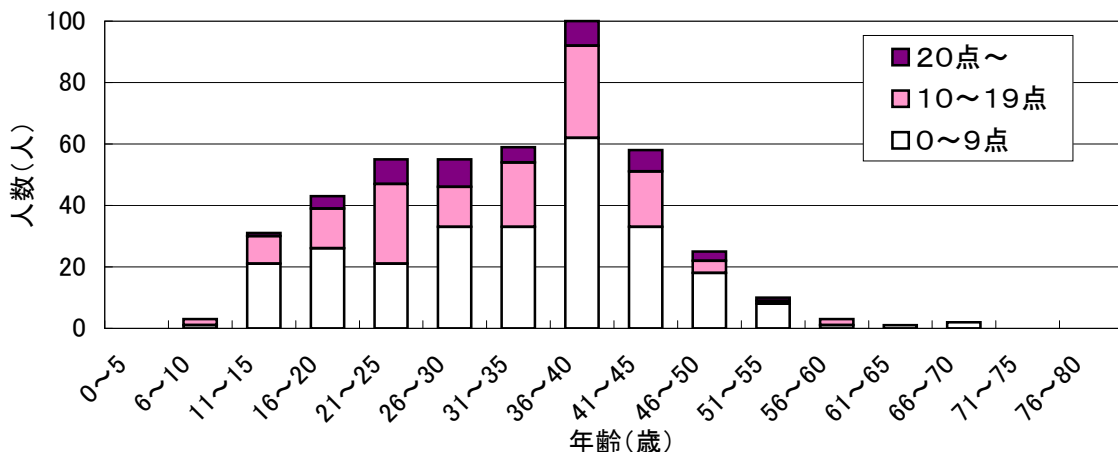
知的障害者入所更正	8事業所	施設入所	29事業所
知的障害者通所更正	5事業所	生活介護	72事業所
知的障害者入所授産	2事業所	児施設	6事業所
知的障害者通所授産	13事業所		
		合計	135事業所

## 1 年齢別状況

(単位:人)

区分	15歳未満	15~17歳	18~19歳	20~24歳	25~29歳	30歳以上	計	男女計
10~14点	男	5	3	3	12	8	42	73
	女	2	0	2	5	2	16	
15~19点	男	2	1	1	6	6	15	31
	女	1	0	0	2	1	4	
20~24点	男	0	0	1	5	3	8	17
	女	0	0	0	1	2	3	
25~29点	男	0	1	0	1	2	1	5
	女	0	0	0	0	0	2	
30点以上	男	0	0	0	2	1	9	12
	女	0	0	0	2	1	1	
計	男	7	5	5	26	20	75	138
	女	3	0	2	10	6	26	
合計	10	5	7	36	26	101	185	
構成比	5.4%	2.7%	3.8%	19.5%	14.1%	54.6%	100.0%	

年齢別状況



## 2 地域別状況

(単位:人)

区分	横須賀・三浦	湘南東	湘南西	県央	県西	横浜市	川崎市	相模原市	県外	合計	男女計
10～14点	男	7	8	23	18	8	2	1	3	3	73
	女	5	3	11	7	1	0	0	0	0	27
15～19点	男	3	6	15	5	0	0	0	0	2	31
	女	0	0	2	1	3	1	0	0	1	8
20～24点	男	0	5	7	3	1	0	0	0	1	17
	女	2	1	0	0	2	1	0	0	0	6
25～29点	男	0	0	2	2	1	0	0	0	0	5
	女	0	0	1	0	0	0	1	0	0	2
30点以上	男	3	1	7	1	0	0	0	0	0	12
	女	0	1	3	0	0	0	0	0	0	4
計	男	13	20	54	29	10	2	1	3	6	138
	女	7	5	17	8	6	2	1	0	1	47
合計		20	25	71	37	16	4	2	3	7	185
構成比		10.8%	13.5%	38.4%	20.0%	8.6%	2.2%	1.1%	1.6%	3.8%	100.0%

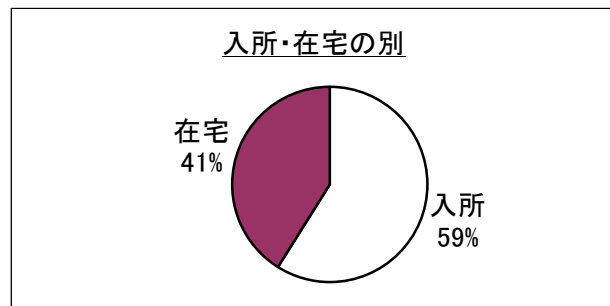
\* 政令市については、本調査の対象となる県域の事業所を利用している政令市在住者数を記載した。

\* 横須賀・三浦:横須賀市、鎌倉市、逗子市、三浦市、葉山町  
 湘南東:藤沢市、茅ヶ崎市、寒川町  
 湘南西:平塚市、秦野市、伊勢原市、大磯町、二宮町  
 県央:厚木市、大和市、海老名市、座間市、綾瀬市、愛川町、清川村  
 県西:南足柄市、中井町、大井町、松田町、山北町、開成町、小田原市、箱根町、真鶴町、湯河原町

## 3 入所・在宅の別

(単位:人)

区分	男女別		計	
	入所	在宅		
10～19点	男	66	38	104
	女	22	13	35
20点以上	男	17	17	34
	女	4	8	12
計	男	83	55	138
	女	26	21	47
構成比		58.9%	41.1%	100.0%



## 4 過去の調査結果との比較

各年度とも8月1日現在(ただし、平成14年度は4月1日現在)

区分	H11年		H14年		H17年		H20年		H23年	
	10～19点	20点以上	10～19点	20点以上	10～19点	20点以上	10～19点	20点以上	10～19点	20点以上
調査人数(人)	231	75	153	66	138	32	144	65	139	46
構成比	75.5%	24.5%	69.9%	30.1%	81.2%	18.8%	68.9%	31.1%	75.1%	24.9%
合計(人)	306		219		170		209		185	

\* H22.4.1.相模原市の政令市移行に伴い、同市は平成23年度から調査対象外とした。

