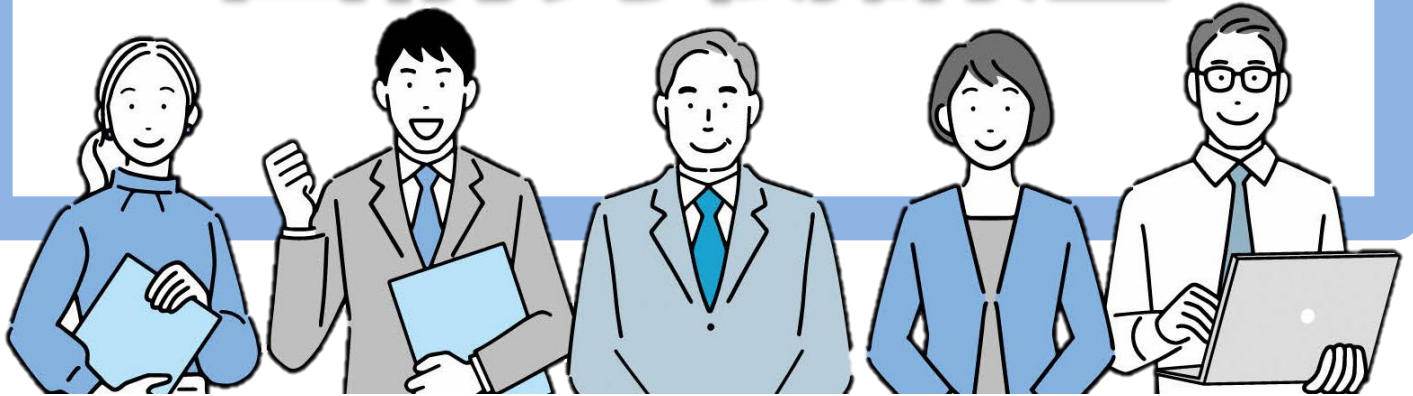


職員を講師として無料で派遣します

# 出前労働講座



✓ 会社や個人経営の店    ✓ 労働組合やグループ    ✓ 高校や専門学校・大学

開催日

平日9時～17時

※夜間や土日・祝日は、ご相談ください

講義時間

50分～120分

会場

会議室、教室、講堂など

講師費用

無料

形式

講義形式・班ごとに事例検討方式など

テーマ

- ◆ 職場のパワハラ・セクハラ対策
- ◆ 最近の労働法改正内容
- ◆ 労働組合の活動・団体交渉の方法
- ◆ アルバイトする前・社会人になる前に**知っておきたい労働法**など

テーマや日時、講義時間・形式等は相談の上、決定します

(お申込みは、できれば1か月前までをお願いします)

▶出前労働講座の詳細は



問合せは、**かながわ労働センター**へ

本所 ☎ 045-633-6110(代)

川崎支所 ☎ 044-833-3141

県央支所 ☎ 046-296-7311

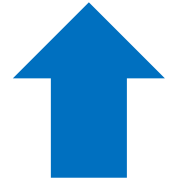
湘南支所 ☎ 0463-22-2711(代)

お申込みは、裏面に記載してお送りください





FAX 045-633-5401 (本所 行き)  
 FAX 044-833-0180 (川崎支所 行き)  
 FAX 046-222-5375 (県央支所 行き)  
 FAX 0463-21-2848 (湘南支所 行き)



## 出前労働講座申込書

希望日時			
第1希望	月 日	時 分～	時 分
第2希望	月 日	時 分～	時 分
第3希望	月 日	時 分～	時 分
希望テーマや対象者など			
テーマ			
受講対象者			
受講予定人数	人		
事務連絡担当者名など			
会社・労働組合・学校名			
会場所在地			
担当者氏名		電話番号	
メールアドレス			
その他 (趣旨や講座形式など)			

※1 会社や労働組合、学校の所在地を管轄するかながわ労働センターにお送りください

本所	川崎支所	県央支所	湘南支所
横浜市、横須賀市、鎌倉市、逗子市、三浦市、葉山町	川崎市	相模原市、厚木市、大和市、海老名市、座間市、綾瀬市、愛川町、清川村	平塚市、藤沢市、小田原市、茅ヶ崎市、秦野市、伊勢原市、南足柄市、寒川町、大磯町、二宮町、中井町、大井町、松田町、山北町、開成町、箱根町、真鶴町、湯河原町

※2 申込書を受領後、お送りいただいた労働センターからご担当者様に連絡させていただきます

※3 ご記入いただいた個人情報は、厳密に管理し、今回の出前労働講座のみに使用します