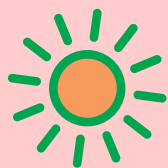


2020年度 神奈川県子育て支援員研修



育児の経験を
活かせる仕事を
してみたい！

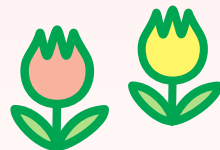
子育て中の
人の役に
立ちたいな...



子どもが大好き！
子どもに関わる
仕事がしてみたい

保育士の資格は
ないけれど、
保育の仕事を
してみたい！

長いこと仕事を離れて
いたので不安...
働く前に受講できる
研修はあるかしら



※ この研修は、神奈川県、横浜市、川崎市、相模原市、横須賀市の共同事業であり、株式会社ポピンスが委託を受けて実施します。



「子育て支援員研修」を実施しています！

平成27年4月から「子ども・子育て支援新制度*」がスタートして、地域では保育や子育て支援を担うたくさんの人材が必要となりました。そこで、神奈川県では平成28年度から「子育て支援員研修」を実施して、「子育て支援員」を養成することにしました。

*「子ども・子育て支援新制度」（内閣府）<http://www8.cao.go.jp/shoushi/shinseido/>



「子育て支援員」って？



「子育て支援員研修*1」を修了して、子育て支援の分野で働くために、必要な知識や技術を習得したと認められる方を、「子育て支援員*2」として認定しています。

*1 研修は、厚生労働省の要綱に基づいて、都道府県や市町村等が実施しています。

*2 子育て支援員は、全国で通用しますが、国家資格ではありません。



「子育て支援員」になると？



保育等施設（家庭的保育、小規模保育、事業所内保育、一時預かり事業など）や放課後児童クラブ、地域子育て支援拠点や利用者支援事業（保育や子育ての情報提供や相談など）の職員として活動しています。

1 研修コースを選びます

6種類の研修コースの中から1つを選んでください



どのコースにしようかな...

「子育て支援員」になるには？



2 申込み

受講の申込みをします
【申込先】(株)ポピンス

3 受講決定通知が届きます

4 研修を受講

- ①基本研修※
- ②専門研修

研修コース別に内容や受講科目が決まっています
本年度は、新型コロナウイルス感染予防の観点から、ほとんどのコースでインターネットを使用したeラーニングを含むカリキュラムとなっています

5 修了証書の交付

コース別に都道府県知事名で修了証書を交付します

子育て支援員

※ 基本研修を希望により免除できる方は、「保育士」や「社会福祉士」の有資格者と、「幼稚園教諭」「看護師」「保健師」の免許があり日々子どもと接する仕事に従事している方



研修コースを選んでみよう！

※目安としてご利用ください。



研修コースはⅠ～Ⅲの3分野に分かれ、①～⑥の6種類の専門研修コースがあります。

どの分野に興味がありますか？

保育の仕事や主に乳幼児を預かること

地域で行われている子育て支援

小学生の放課後支援（放課後児童クラブ）

Ⅰ 地域保育コース

- ① 地域型保育
- ② 一時預かり事業

Ⅱ 地域子育て支援コース

- ③ 利用者支援・基本型
- ④ 利用者支援・特定型
- ⑤ 地域子育て支援拠点事業

Ⅲ

⑥ 放課後児童コース

※各研修コースが目指す仕事や活動の詳細は裏面をご参照下さい。
 ※コースにより、所定の実務経験が必要となります。

研修の対象は？

研修の費用は？

県内に在住、在勤、在学の方で子育て支援分野に従事している方、従事することを希望する方です。
 （年齢・保育資格による制限はありません）

研修受講料は無料です。

ただし、テキスト代、会場までの交通費および昼食代などの実費、eラーニングでインターネットを使用する際に通信費等が発生する場合の費用については自己負担となります。

就職を相談できる窓口はありますか？

保育や福祉の求人求職の情報や相談は、「社会福祉法人 神奈川県社会福祉協議会 かながわ福祉人材センター」で行っています。子育て支援員の相談にも応じています。

相談窓口（保育関係）

相談窓口（保育関係以外）

求人求職の情報検索・登録
こちらから

かながわ保育士・保育所支援センター
 【TEL】045-320-0505
 【FAX】045-313-4590
 【E-mail】hoiku_jinzai@knsyk.jp
 【HP】www.kanagawahoiku.jp



かながわ福祉人材センター
 【TEL】045-312-4816
 【FAX】045-313-4590
 【E-mail】jinzai@knsyk.jp
 【HP】www.kfjc.jp



福祉のお仕事



情報検索や登録に関するご相談は、左記センターにお問合せください。

★社会福祉法人 神奈川県社会福祉協議会
かながわ福祉人材センター

【開所時間】月～土曜日 9時～17時15分

【閉所日】日曜祝日年末年始、かながわ県民センター休館日

【所在地】〒221-0835 横浜市神奈川区鶴屋町2-24-2かながわ県民センター13階

研修の体系

※赤枠の事業への従事には、該当する研修コースの受講が必要になります。
 ※青枠の事業への従事には、該当する研修コースの受講が推奨されています。

研修コース (①～⑥の6種類)	事業の内容	基本研修	専門研修			
①地域型保育 (eラーニング)	小規模保育事業 (保育従事者)	全8科目 2日 (8時間)	共通科目 全11科目 3日間 (14時間)	選択科目 全4科目 1日 (5.5時間)	見学実習 代替研修 1日 (5.5時間)	
	家庭的保育事業 (家庭的保育補助者)					事業所内保育事業 (保育従事者)
②一時預かり事業 (保育従事者)	小規模保育事業 (保育従事者)	全8科目	共通科目 全11科目 1日 (3時間) + eラーニング (11時間)	選択科目 全4科目 eラーニング (5.5時間)	見学実習 代替研修 1日 (5.5時間)	
	家庭的保育事業 (家庭的保育補助者)					事業所内保育事業 (保育従事者)
③利用者支援事業・基本型 (専任職員)	①地域型保育 (eラーニング)	eラーニング (8時間)	事前学習	全7科目 2日 (8.5時間)	見学実習 1日	
	④利用者支援事業・特定型 (専任職員)					全5科目 1日(5.5時間)
	⑤地域子育て支援拠点事業 (専任職員)					
⑥放課後児童クラブ (補助員)	放課後等に保護者が就労等により昼間家庭にいない児童に対し、適切な遊びや生活の場を提供する事業です。	全6科目 2日(9時間)				



研修は、いつ、どこであるの？



9月～2月にかけて神奈川県全域で、全25コース実施します。

今年度は、新型コロナウイルス感染予防の観点から、1月に開催する地域保育コース・地域型保育の1コースを除いて、インターネット経由の録画講義の視聴(eラーニング)を含むカリキュラムとなっております。

研修日程、場所、募集要項の詳細は、[研修案内ホームページ](#)をご覧ください。

【研修案内ホームページ】 https://poppins-education.jp/kosodateshien_kanagawa/



本研修のお問い合わせ先

株式会社ポピンス 研修事業本部 神奈川県子育て支援員研修係
 〒150-0012 東京都渋谷区広尾5-6-6 広尾プラザ5F

問い合わせフォーム：https://poppins-education.jp/kosodateshien_kanagawa_contact/

TEL：03-3447-5826 (平日9:00～17:00) FAX：03-6704-5060

