

別添 3-2 位置又は実施区域及び周辺地域の環境の特性
-----------------------------

第1章 社会的状況 .....	3-2-1
第2章 自然的状況 .....	3-2-80
第3章 その他の状況 .....	3-2-123



## 第1章 社会的状況

### 第1節 行政区画

実施区域が位置する横須賀市、逗子市及び葉山町は、神奈川県南東部に位置している(図3.2-1 参照)。

横須賀市は、北は横浜市金沢区、南は三浦市に接している。逗子市は、北に横浜市と鎌倉市と接している。各市町の面積は表3.2-1に示すとおり、横須賀市の面積は100.8km<sup>2</sup>、逗子市は17.3km<sup>2</sup>、葉山町は17.0km<sup>2</sup>である。実施区域は、横須賀市長坂、平作、阿部倉、逗子市桜山、葉山町木古庭、上山口にまたがって位置している(図3.2-2 参照)。



図3.2-1 行政区画の状況

表3.2-1 面積及び広がり

市町村	面積(km <sup>2</sup> )	広がり(km)	
		東西	南北
横須賀市	100.8	15.3	15.8
逗子市	17.3	7.0	4.5
葉山町	17.0	6.8	4.3

資料：「全国都道府県市区町村別面積調」(令和7年、国土地理院)



### 凡 例

- 実施区域の送電線及び鉄塔
- 実施区域外の送電線及び鉄塔
- 市町村界
- - - 字界
- 近郊緑地保全区域
- 実施区域の工事用地



1:50,000

0 0.5 1 1.5 2 km

図 3.2-2 地区界

## 第2節 人 口

横須賀市、逗子市及び葉山町における令和3年から令和7年の人口及び世帯数の推移は、表3.2-2に示すとおりである。また、本事業の送電線が通過する町丁別の人口及び世帯数は表3.2-3に示すとおりである。

いずれの市町も人口は緩やかな減少傾向にあるが、世帯数は、横ばい傾向にある。

表 3.2-2 人口及び世帯数の状況

市町村名		令和3年	令和4年	令和5年	令和6年	令和7年
横須賀市	人口	387,289	383,260	378,814	374,325	370,000
	世帯数	165,410	165,671	165,814	165,952	165,983
逗子市	人口	57,076	56,869	56,437	55,988	55,305
	世帯数	24,913	25,094	25,064	25,104	25,030
葉山町	人口	31,705	31,651	31,414	31,063	30,591
	世帯数	12,987	13,105	13,132	13,089	13,014

注) 各年1月1日現在の値を示す。

資料：「神奈川県人口統計調査結果報告(令和2年1月から12月)」(令和4年2月、神奈川県)

「神奈川県人口統計調査結果報告(令和3年1月から12月)」(令和4年2月、神奈川県)

「神奈川県人口統計調査結果報告(令和4年1月から12月)」(令和5年2月、神奈川県)

「神奈川県人口統計調査結果報告(令和5年1月から12月)」(令和6年2月、神奈川県)

「神奈川県人口統計調査結果報告(令和6年1月から12月)」(令和7年2月、神奈川県)

表 3.2-3 本事業の送電線が通過する町丁の人口及び世帯数

町丁目別		世帯数	人 口 (人)		
			計	男	女
横須賀市	田浦大作町	199	373	203	170
	阿部倉	788	1,514	725	789
	平作4丁目	96	184	90	94
	武1丁目	1,081	1,987	1,004	983
	武2丁目	577	1,111	545	566
	太田和5丁目	174	288	121	167
	長坂5丁目	－	－	－	－
逗子市	沼間5丁目	500	1,168	555	613
	大字桜山	－	－	－	－
葉山町	上山口	799	1,633	790	843

注) 表中の「－」は人が居住していないことを示す。

資料：「住民基本台帳登載人口 町丁目別人口」(令和7年4月1日、横須賀市)

「町丁字別人口、世帯数調」(令和7年4月1日、逗子市)

「男女・行政区別人口」(令和7年4月1日、葉山町)



### 第3節 産 業

横須賀市、逗子市及び葉山町における産業分類別事業所数及び従業者数の状況は表 3.2-4 に示すとおりである。いずれの市町も第三次産業が最も多く、産業分類別では逗子市の従業者数を除き卸売業、小売業が最も多くなっている。

表 3.2-4 産業分類別事業所数及び従業者数の状況

分類		市町名	横須賀市		逗子市		葉山町	
			事業所数	従業者数 (人)	事業所数	従業者数 (人)	事業所数	従業者数 (人)
総 数（公務を除く）			8,086	107,774	1,295	11,907	732	6,701
第一次産業	農業, 林業, 漁業		32	326	2	47	4	10
第二次産業	鉱業, 採石業, 砂利採取業		－	－	－	－	－	－
	建設業		1,033	6,474	79	337	73	389
	製造業		345	13,652	42	225	27	230
	小 計		1,378	20,126	121	562	100	619
第三次産業	電気・ガス・熱供給・水道業		27	517	1	17	2	6
	情報通信業		124	990	32	80	24	63
	運輸業, 郵便業		165	5,240	11	322	13	231
	卸売業, 小売業		1,783	19,606	250	2,368	160	1,218
	金融業, 保険業		160	2,465	16	219	2	19
	不動産業, 物品賃貸業		604	2,757	147	534	64	181
	学術研究, 専門・技術サービス業		364	4,948	117	381	69	212
	宿泊業, 飲食サービス業		767	10,654	121	1,275	91	938
	生活関連サービス業, 娯楽業		611	4,139	92	883	47	505
	教育, 学習支援業		242	4,040	62	781	24	323
	医療, 福祉		1,193	24,608	234	3,553	74	1,471
	複合サービス事業		55	868	7	150	4	122
	サービス業(他に分類されないもの)		581	6,490	82	735	54	783
	小 計		6,676	87,322	1,172	11,298	628	6,072

注) 表中の「－」は該当産業の事業所がなく、従業者がいないことを示す。

資料：「令和6年経済センサス-基礎調査 速報集計」（政府統計の総合窓口（e-Stat）、令和7年7月閲覧）

## 1. 農林業

横須賀市、逗子市及び葉山町における令和2年の農林業の状況は、表3.2-5に示すとおりである。

横須賀市は農家数571、面積は381ha、逗子市は農家数6、面積は1ha、葉山町は農家数101、面積は23haとなっている。

表3.2-5 農林業の状況

	総農家					
	計		販売農家		自給的農家	
	農家数	面積(ha)	農家数	面積(ha)	農家数	面積(ha)
横須賀市	571	381	310	342	261	39
逗子市	6	1	2	1	4	0
葉山町	101	23	13	9	88	14

資料：「2020年農林業センサス」（令和7年7月閲覧、農林水産省）

## 2. 工業

横須賀市、逗子市及び葉山町における令和5年の工業の状況は、表3.2-6に示すとおりである。

横須賀市は事業所数272、従業者数13,697人、製造品出荷額等は755,258百万円、逗子市は事業所数23、従業者数125人、製造品出荷額等は1,612百万円、葉山町は事業所数11、従業者数148人、製造品出荷額等は1,700百万円となっている。

表3.2-6 工業の状況（従業者4人以上の事業所）

市町村別	事業所数 (事業所)	従業者数 (人)	製造品出荷額等 (百万円)
横須賀市	272	13,697	755,258
逗子市	23	125	1,612
葉山町	11	148	1,700

資料：「2023年経済構造実態調査（製造業事業所調査）」（令和7年7月閲覧、経済産業省）

## 3. 商業

横須賀市、逗子市及び葉山町における令和3年の商業の状況は、表3.2-7に示すとおりである。横須賀市は事業所数2,160、従業者数19,864人、年間商品販売額は502,168百万円、逗子市は事業所数321、従業者数2,457人、年間商品販売額は43,481百万円、葉山町は事業所数195、従業者数1,228人、年間商品販売額は22,446百万円となっている。

表3.2-7 商業の状況（令和3年6月1日現在）

市町村別	事業所数 (事業所)	従業者数 (人)	年間商品販売額 (百万円)	売場面積 (㎡)
横須賀市	2,160	19,864	502,168	307,927
逗子市	321	2,457	43,481	22,113
葉山町	195	1,228	22,446	13,501

資料：「令和3年経済センサス－活動調査 産業別集計（卸売業、小売業に関する集計）」（令和7年7月閲覧、経済産業省）

## 第4節 土地利用

### 1. 土地利用状況

横須賀市、逗子市及び葉山町における令和6年の土地利用の現況は、表3.2-8に示すとおりである。また、実施区域及び周辺地域の土地利用の現況を図3.2-3に示す。

横須賀市は宅地が約54.1%と最も多く、次いで山林が約24.2%となっている。逗子市も宅地が約60.6%と最も多く、次いで山林が約32.7%となっている。葉山町は山林が約44.5%と最も多く、次いで宅地が約34.8%となっている。

実施区域及び周辺地域は、そのほとんどが傾斜地山林となっているが、一部は民間空地や畑、住宅用地となっている。

表3.2-8 土地利用の状況（令和6年1月1日）

市町村 種別	横須賀市		逗子市		葉山町	
	面積(m <sup>2</sup> )	構成比(%)	面積(m <sup>2</sup> )	構成比(%)	面積(m <sup>2</sup> )	構成比(%)
田	1,553,284	2.7	－	－	419,014	4.3
畑	5,450,470	9.6	38,867	0.5	558,040	5.7
宅地	30,733,490	54.1	4,317,112	60.6	3,404,164	34.8
鉱泉地	－	－	－	－	－	－
池沼	2,777	0.0	－	－	－	－
山林	13,740,115	24.2	2,333,281	32.7	4,343,118	44.5
牧場	－	－	－	－	2,360	0.0
原野	288,358	0.5	－	－	177,786	1.8
雑種地	5,009,891	8.8	439,741	6.2	864,712	8.9
合 計	56,778,385	100.0	7,129,001	100.0	9,769,194	100.0

資料：「県勢要覧2024（令和6年度版）」（令和7年3月、神奈川県）



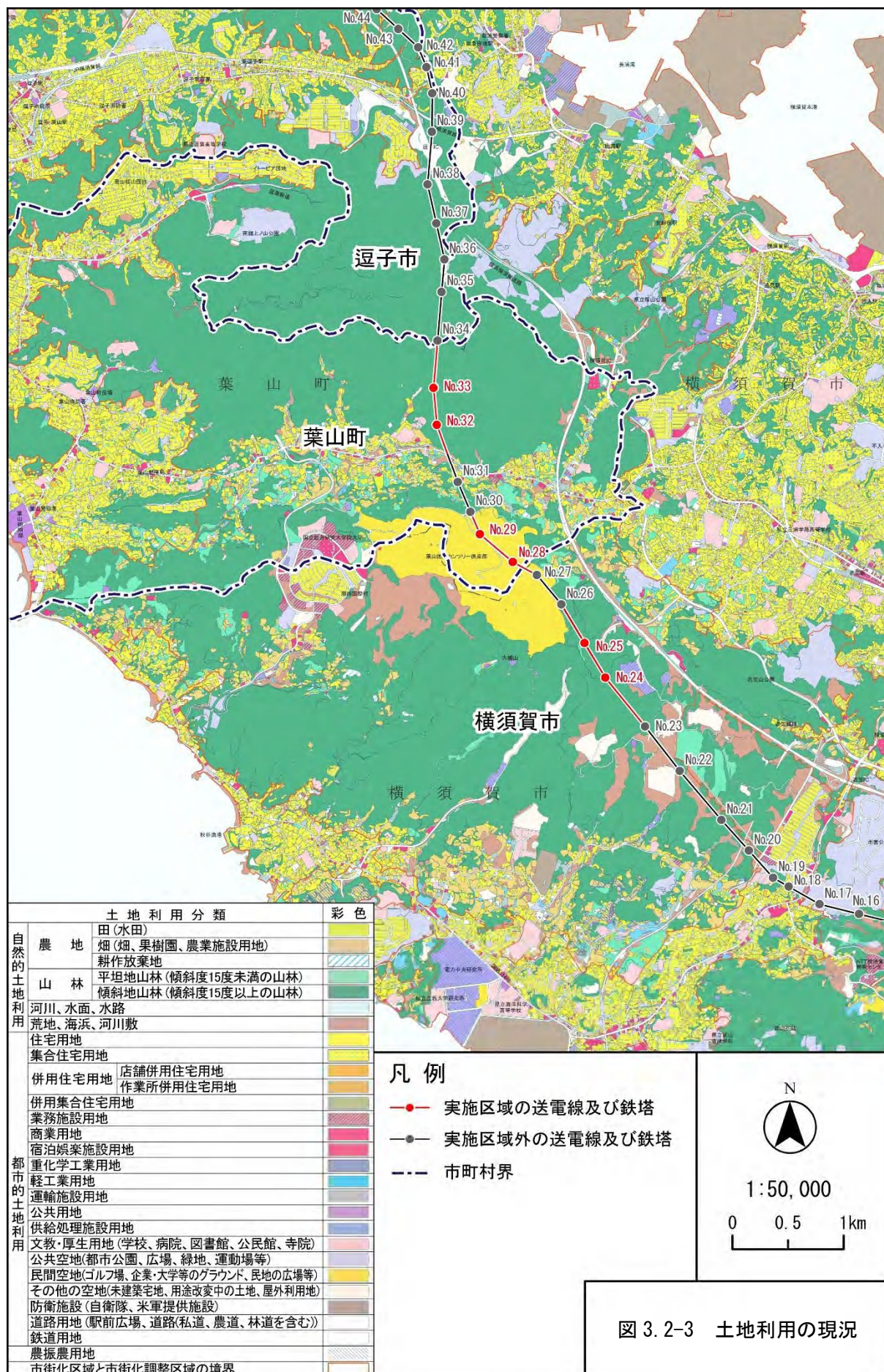


図 3. 2-3 土地利用の現況

注) 資料調査結果の情報を優先するため、実施区域の工事用地は記載していない。  
 資料: 「神奈川県土地利用現況図 (DVD)」(神奈川県県土整備局、令和 2 年)

## 2. 法令に基づく用途区分の状況

横須賀市、逗子市及び葉山町における令和7年4月1日現在の用途地域の指定状況は、表3.2-9に示すとおりである。また、実施区域及び周辺地域の用途地域の指定状況は図3.2-4に示すとおりである。

令和5年4月1日現在、横須賀市の行政区域面積は10,082ha、逗子市の行政区域面積は1,728ha、葉山町の行政区域面積は1,704haであり、いずれも全てが都市計画区域となっている。なお、実施区域は全て市街化調整区域に指定されている。

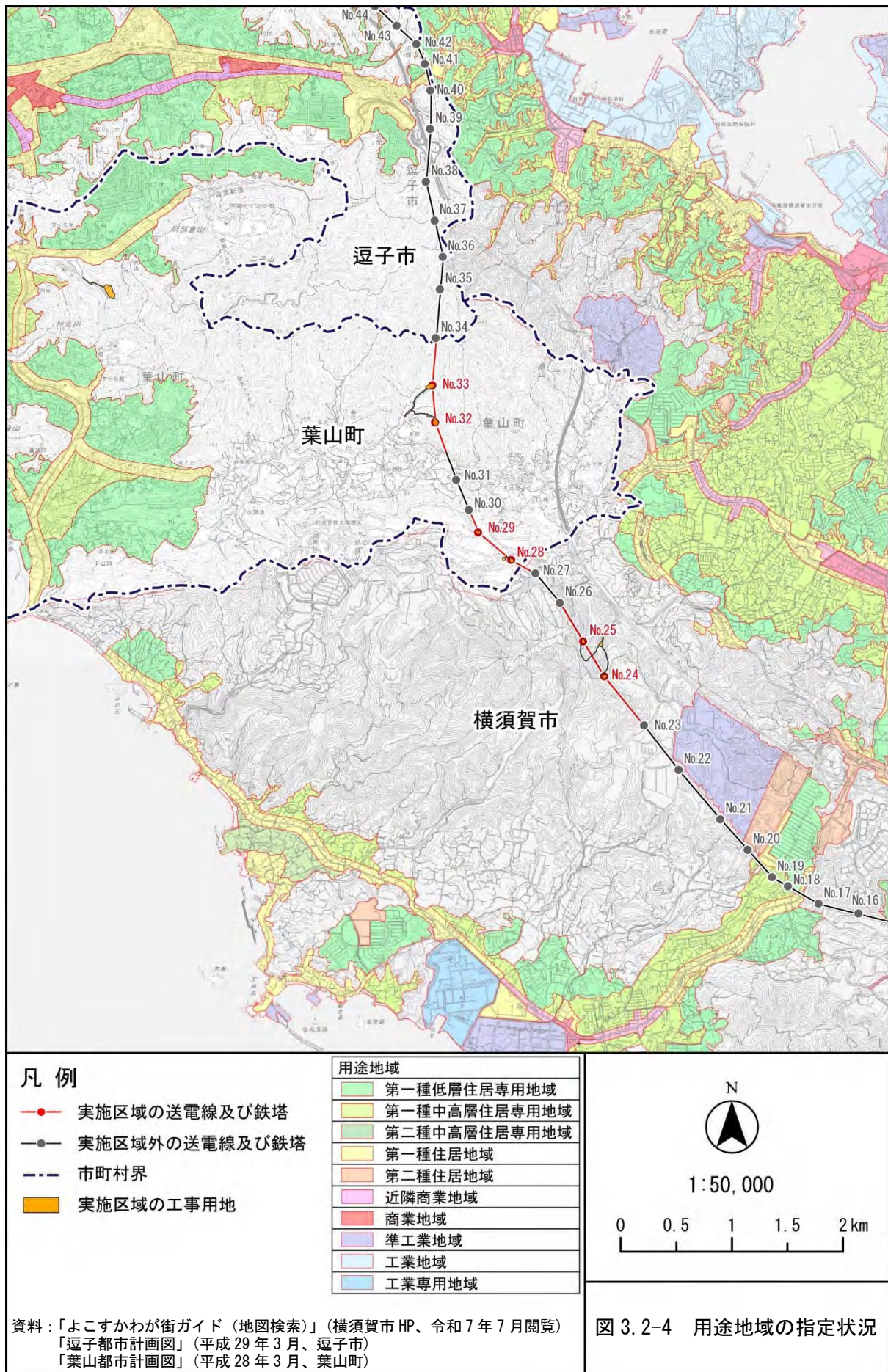
表 3.2-9 用途地域の指定状況（令和7年4月1日現在）

（単位：ha）

市町村		横須賀市	逗子市	葉山町
都市計画区域	都市計画区域	10,082	1,728	1,704
	市街化区域	6,627	832	513
	市街化調整区域	3,456	896	1,191
	非線引区域	－	－	－
	計	10,082	1,728	1,704
用途地域	第一種低層住居専用地域	1,740	499	296
	第二種低層住居専用地域	11	－	－
	第一種中高層住居専用地域	1,968	59	80
	第二種中高層住居専用地域	60	1	2.4
	第一種住居地域	741	200	128
	第二種住居地域	106	15	－
	準住居地域	－	－	－
	田園住居地域	－	－	－
	近隣商業地域	180	38	7
	商業地域	160	18	－
	準工業地域	713	1.9	－
	工業地域	457	－	－
	工業専用地域	491	－	－
	計	6,627	832	513

資料：「県勢要覧 2024（令和6年度版）」（令和7年3月、神奈川県）  
「用途地域の指定状況一覧」（令和7年7月閲覧、神奈川県）





## 第 5 節 交 通

### 1. 道路交通状況

実施区域及び周辺地域における主要な道路は、図 3.2-5 に示すとおりである。また、これらの道路の令和 3 年度の交通量は表 3.2-10 に示すとおりである。

実施区域の東側には一般国道 16 号（横浜横須賀道路）が南北に通り、北側に逗子 IC 及び横須賀 IC、南側に衣笠 IC が位置している。また、東西方向の道路として、実施区域のほぼ中央に横須賀葉山線、南側に横須賀三崎線と三浦縦貫道路が通っている。

表 3. 2-10 道路交通量の状況

No.	国道 県道 番号	対象道路	観測地点名	観測日	歩行者類 (人/12 時間)	自転車類 (台/12 時間)	動力付き 二輪車類 (台/12 時間)	小型車類 合計 (台/12 時間)	大型車類 (台/12 時間)	大型車 混入率 (%)
1	16	一般国道 16 号 (横浜横須賀道路)	朝比奈IC～逗子IC	平日	—	—	—	35,234 (45,499)	5,066 (6,714)	12.6 (12.9)
2			逗子IC～横須賀IC	平日	—	—	—	33,731 (43,657)	4,946 (6,491)	12.8 (12.9)
3			横須賀IC～衣笠IC	平日	—	—	—	22,426 (29,158)	3,656 (4,714)	14.0 (13.9)
4	16	一般国道 16 号	横須賀市追浜町 1	平日	—	—	—	15,604 (22,153)	2,766 (3,664)	15.1 (14.2)
5	134	一般国道 134 号	葉山町堀内 731	平日	464	588	1,401	13,131	901	6.4
				休日	520	456	1,300	12,023	445	3.6
6	134		横須賀市秋谷 5596	平日	215	176	837	6,652	591	8.2
				休日	478	512	1102	8633	455	5.0
7	134		横須賀市 芦名 1-2-17	平日	247	157	895	11,970	1,151	8.8
				休日	120	481	1,152	11,698	748	6.0
8	24	横須賀逗子線	横須賀市 船越町 3-21-2	平日	475	161	654	8,803	1,164	11.7
				休日	1,163	259	676	9,619	220	2.2
9			逗子市沼間 1-3-8	平日	1,319	365	877	9,670	506	5.0
10	25	横須賀停車場	(推計値)	平日	—	—	—	2,406	1,017	29.7
11	26	横須賀三崎線	横須賀市武 2-2-17	平日	759	304	1,184	14,970	1226	7.6
				休日	609	228	1,068	14,649	490	3.2
12	26	横須賀三崎線 (三浦縦貫道路)	横須賀市太田和 3	平日	—	—	—	4,049 (4,773)	351 (422)	8.0 (8.1)
13	27	横須賀葉山線	横須賀市平作 3-7	平日	253	165	1,036	14,532	1,205	7.7
			横須賀市公郷町 1-43	休日	348	165	1,034	14,036	632	4.3
14	27		横須賀市 池上 6-5-25	平日	198	80	872	11,280	890	7.3
				休日	137	114	884	10,534	253	2.3
15	28	本町山中線	横須賀市吉倉町2	平日	—	—	—	6,429 (7,808)	301 (408)	4.5 (5.0)
16	213	佐島港線	横須賀市長坂2-9-10	平日	102	38	168	2,809	364	11.5
17	311	鎌倉葉山線	葉山町長柄 890	平日	663	151	665	11706	965	7.6
18	217	逗子葉山横須賀線	葉山町上山口 1087	平日	3	59	703	10,693	580	5.1
19			横須賀市湘南国際村 1-3-1	平日	59	20	345	5,167	353	6.4
20	311	鎌倉葉山線	逗子市逗子 6-6-24	平日	2,079	1,510	1,286	11,221	724	6.1
				休日	2,161	1,157	1,152	9,464	441	4.5
21	—	市道 7566 号線	横須賀市平作 4	平日	—	—	—	6,278	443	6.6
22	—	市道 7027 号線	横須賀市山科台 1	平日	—	—	—	4,053	396	8.9

注) 1. 表中のNo.は図 3. 2-5 に対応する。

2. —は、資料に記載無し。

3. 小型車類は乗用車と小型貨物車の合計、大型車類はバスと普通貨物車の合計である。

4. 大型車混入率は、昼間 12 時間の大型車購入率をいう。

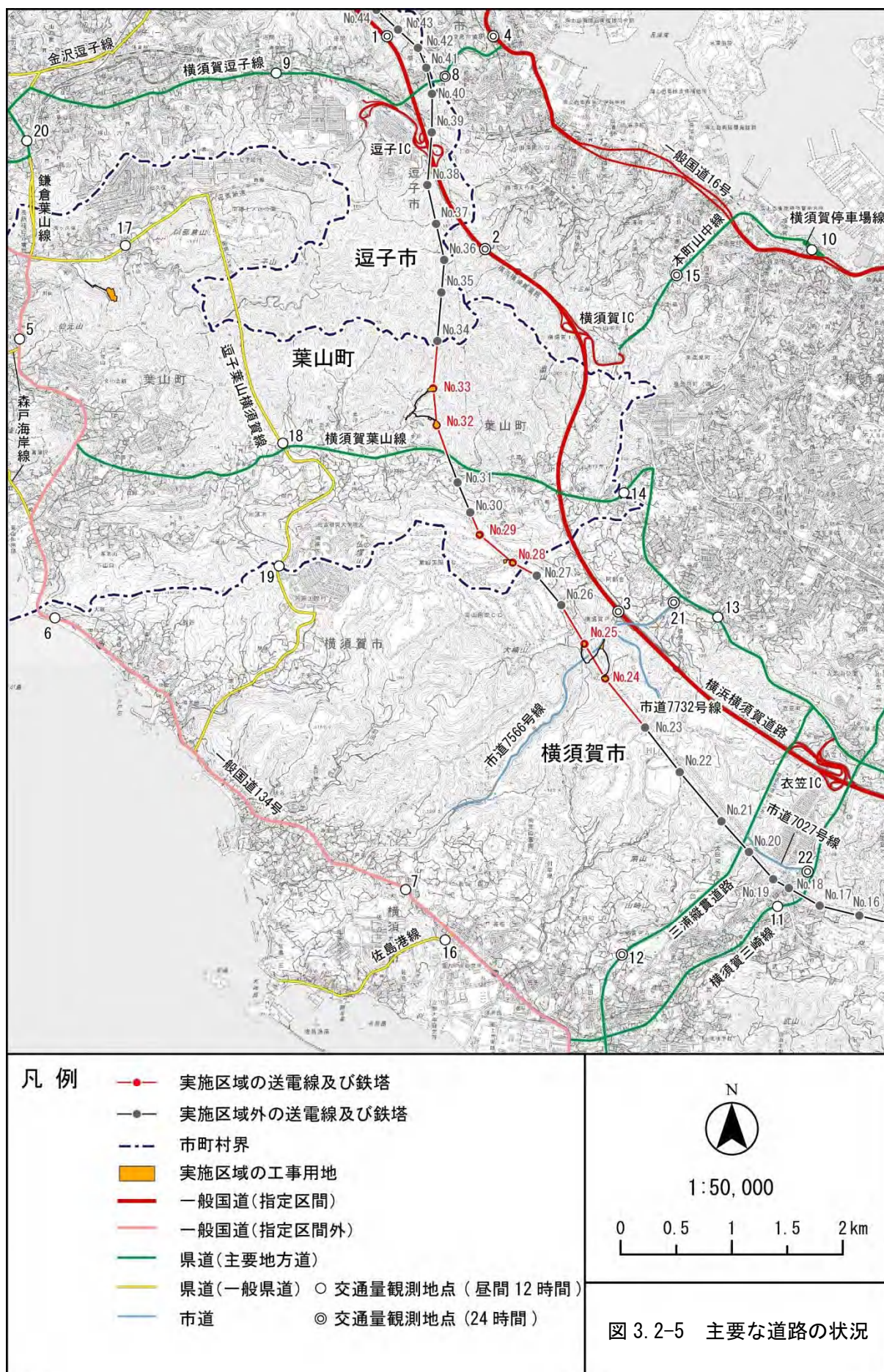
5. ( )内は、24 時間観測の数値である。

資料：「令和 3 年度 全国道路・街路交通情勢調査」(令和 5 年、国土交通省)

「令和 3 年度道路・街路交通情勢調査・交通量調査結果総括表」(令和 5 年、神奈川県)

「横須賀ごみ処理施設環境影響予測評価書」(横須賀市、平成 26 年 7 月)





資料：「令和3年度 全国道路・街路交通情勢調査」(令和5年、国土交通省)  
「横須賀ごみ処理施設環境影響予測評価書」(横須賀市、平成26年7月)

## 2. 交通事故の状況

横須賀市、逗子市及び葉山町における交通事故の発生状況は、表 3.2-11 に示すとおりである。

表 3.2-11 交通事故の発生状況

市町村	区分	令和 2 年	令和 3 年	令和 4 年	令和 5 年	令和 6 年
横 須 賀 市	件数(件)	1,174	970	1,069	1,053	1,130
	死者(人)	8	7	9	4	4
	傷者(人)	1,373	1,143	1,226	1,221	1,329
逗 子 市	件数(件)	183	137	159	156	145
	死者(人)	1	－	2	－	－
	傷者(人)	206	152	180	169	176
葉 山 町	件数(件)	114	77	112	108	110
	死者(人)	－	1	1	－	－
	傷者(人)	144	91	134	121	126

資料：「県勢要覧 2024（令和 6 年度版）」（令和 7 年 3 月、神奈川県）  
「県勢要覧 2023（令和 5 年度版）」（令和 6 年 3 月、神奈川県）  
「県勢要覧 2022（令和 4 年度版）」（令和 5 年 3 月、神奈川県）  
「県勢要覧 2021（令和 3 年度版）」（令和 4 年 3 月、神奈川県）  
「県勢要覧 2020（令和 2 年度版）」（令和 3 年 3 月、神奈川県）

## 3. 鉄道の状況

実施区域及び周辺地域の鉄道網及び駅の立地状況は、図 3.2-6 に示すとおりである。

実施区域の北から東側にかけて、JR 東日本横須賀線及び京浜急行本線が通っている。鉄道駅は、横須賀線が東逗子、田浦、横須賀、衣笠の 4 駅が、京浜急行本線は、京急田浦、安針塚、逸見、汐入、横須賀中央の 5 駅が位置している。

各鉄道駅の利用状況は表 3.2-12 に示すとおりである。

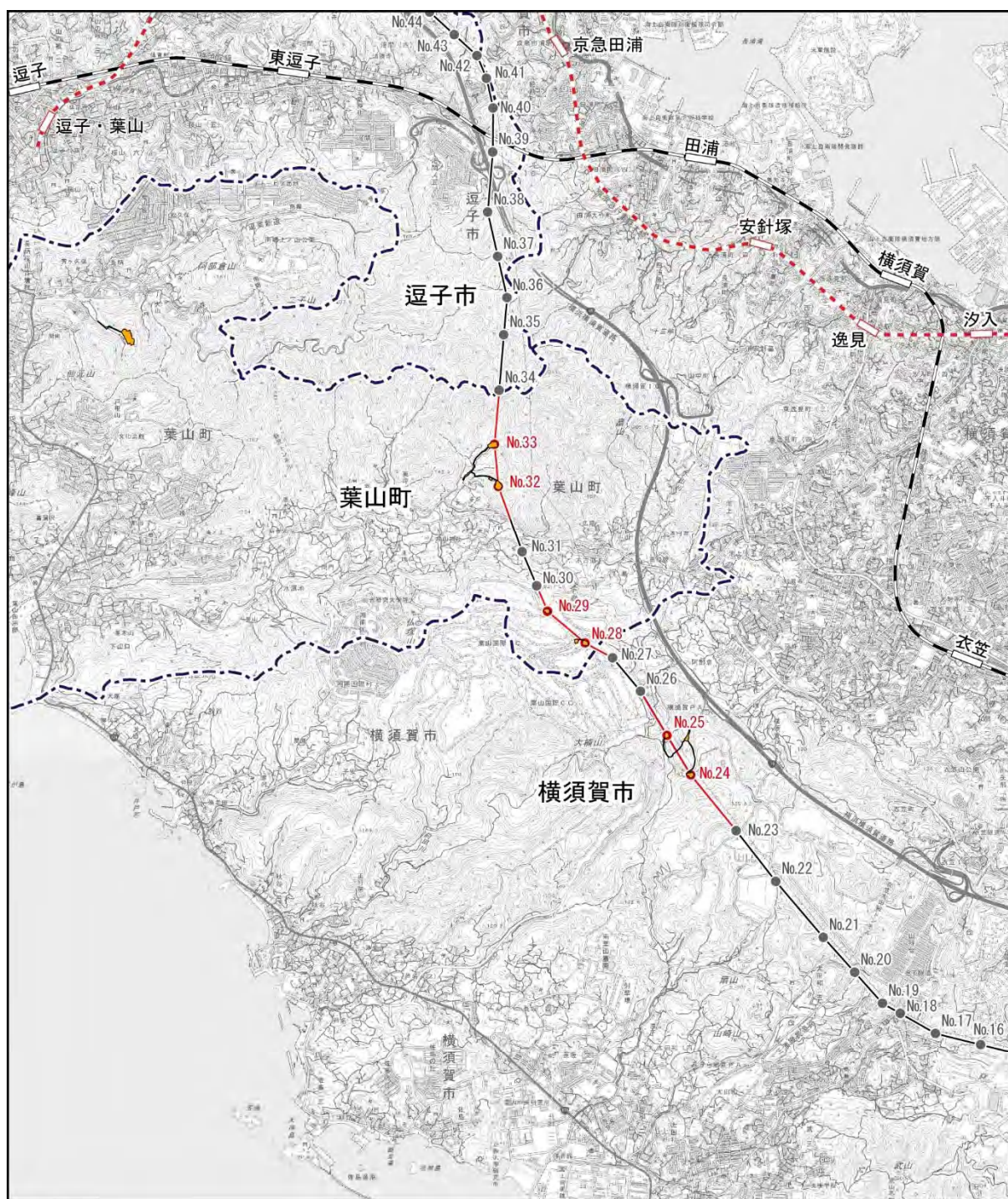
表 3.2-12 主な鉄道駅の利用状況(1 日平均乗車人員)

鉄道名称		駅名	令和元年	令和 2 年	令和 3 年	令和 4 年	令和 5 年
JR 東日本	横須賀線	逗 子	28,798	20,786	22,287	24,071	25,184
		横 須 賀	4,845	3,796	4,196	4,513	4,591
		衣 笠	8,369	6,475	6,874	7,155	7,405
京浜急行 電鉄	京浜急行 本線	京急田浦	6,482	4,959	5,202	5,588	4,959
		安 針 塚	2,296	1,801	1,913	2,040	1,801
		逸 見	2,650	1,941	2,037	2,238	1,941
		汐 入	8,846	7,892	8,699	9,655	7,892
		横須賀中央	33,879	24,816	26,906	28,911	24,816

注 1) JR 東日本の乗車人員が 1 日平均表記のため、他の鉄道駅も年間乗車人員を 365 で除して表記した。

資料：「県勢要覧 2024（令和 6 年度版）」（令和 7 年 3 月、神奈川県）  
「県勢要覧 2023（令和 5 年度版）」（令和 6 年 3 月、神奈川県）  
「県勢要覧 2022（令和 4 年度版）」（令和 5 年 3 月、神奈川県）  
「県勢要覧 2021（令和 3 年度版）」（令和 4 年 3 月、神奈川県）  
「県勢要覧 2020（令和 2 年度版）」（令和 3 年 3 月、神奈川県）





### 凡 例

- 実施区域の送電線及び鉄塔
- 実施区域外の送電線及び鉄塔
- - - 市町村界
- 実施区域の工事用地
- 〇 — JR東日本
- - - 〇 - - 京急電鉄



1:50,000

0 0.5 1 1.5 2 km

図 3.2-6  
鉄道網及び主な駅の立地状況

#### 4. バス路線の状況

実施区域及び周辺地域のバス路線の状況は、図 3.2-7 に示すとおりである。また、営業所別バス乗客数の推移は表 3.2-13 に示すとおりである。

実施区域及び周辺地域の路線バスは、すべて京浜急行バスの運行となっている。バス乗客数は、令和 5 年の衣笠営業所が 10,321,568 人/年と最も多い。

また、逗子市が高齢者センター（図 3.2-7 の範囲外、東逗子駅の北約 1.5km）の利用のため、60 歳以上の利用者限定の「福祉バス」を 3 路線運行しており、そのうち 1 路線が実施区域の北側の沼間地区を通っている。

なお、横須賀市が運営するコミュニティバスは、浜東団地から 3 路線を運行しているが、図 3.2-7 の範囲外である。

表 3.2-13 営業所別バス乗客数の推移

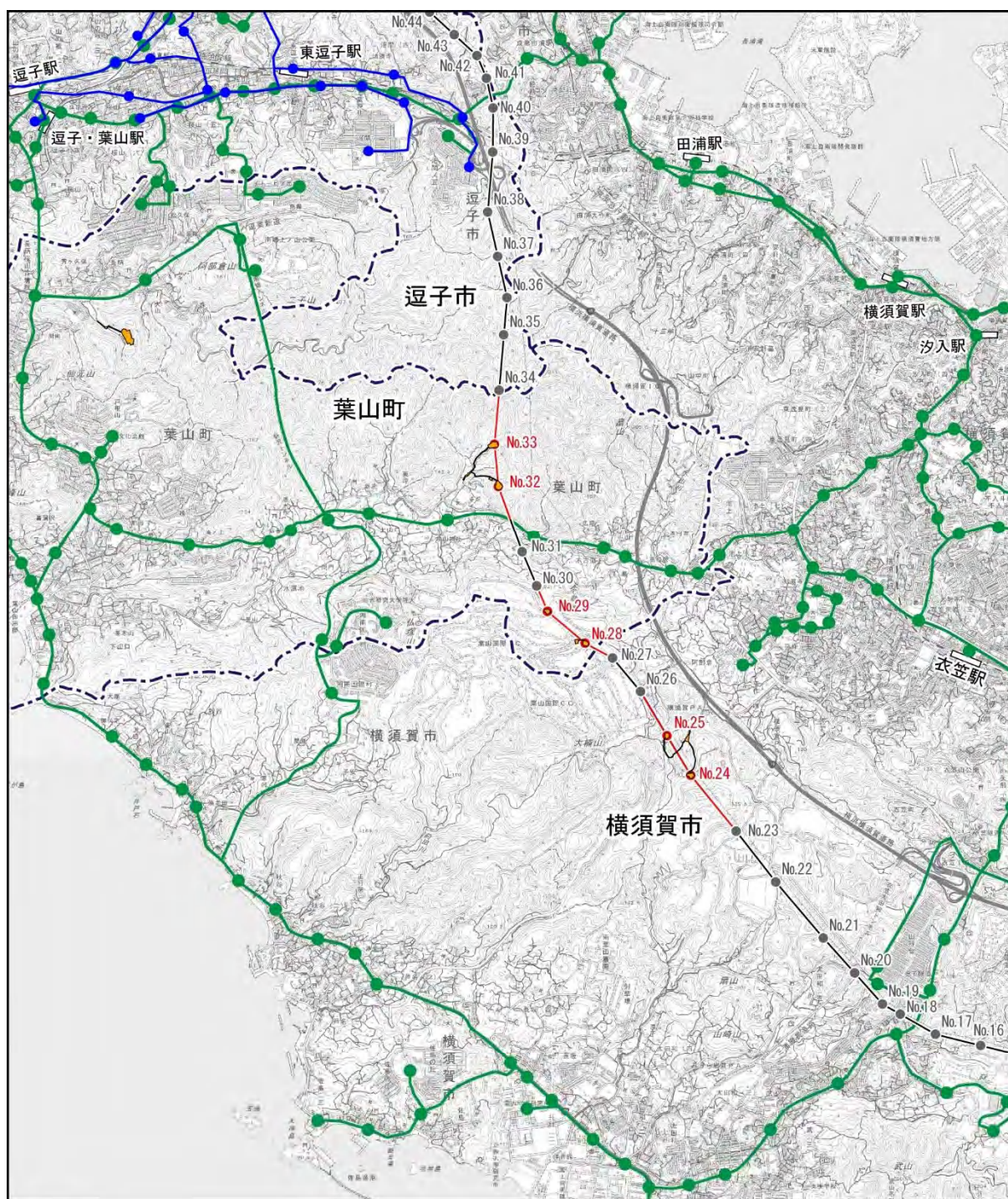
単位：人/年

営業所	令和 4 年	令和 5 年	令和 6 年
堀 内	1,018,252	－	－
衣 笠	9,360,455	10,321,568	10,234,226
逗 子	7,542,618	8,115,784	8,237,082

注）堀内営業所は令和 4 年 3 月 12 日で閉鎖したため、データは令和 4 年までである。

資料：「よこすかデータベース」（横須賀市 HP、令和 7 年 7 月閲覧）





# 凡 例

- 実施区域の送電線及び鉄塔
- 実施区域外の送電線及び鉄塔
- - - 市町村界
- 実施区域の工事用地
- 路線バス(京浜急行バス)
- 逗子市福祉バス(高齢者センター行)



1:50,000

0 0.5 1 1.5 2 km

図 3. 2-7 バス路線の状況

## 第6節 水利用

### 1. 湧水の利用状況

横須賀市、逗子市及び葉山町における主な湧水は、表 3.2-14 に示すとおりであり、いずれも実施区域及び周辺地域の範囲外である。

走水水源地は、現在も水道水源として利用されており、1日約1,000m<sup>3</sup>の水量がある。

また、葉山町の水源地は、以前は御用邸において飲用として利用されていたが、現在は利用していない。

表 3.2-14 主な湧水の状況

湧水名	所在地	実施区域からの距離	備 考
走水水源地	横須賀市走水 1-2-1	東約 7km	水道水源として利用されている。
亀の泉	逗子市小坪 1-9	北西約 5km	地元自治会が管理。
水源地	葉山町下山口 1548 付近	西約 4km	以前は御用邸において飲用として利用。現在は利用していない。

資料：「湧水保全ポータルサイト」（環境省 HP、令和 7 年 7 月閲覧）

「走水水源地」（横須賀市 HP、令和 7 年 7 月閲覧）

### 2. 河川の利水状況

実施区域及び周辺地域の主な河川の状況は、表 3.2-15 及び図 3.2-8 に示すとおりである。

松越川水系、平作川水系、田越川水系、下山川水系の二級河川等が存在しており、横須賀市、逗子市及び葉山町では水道水源としての利水はない。

表 3.2-15 主な河川の状況

区分	水系名	河川名	河川延長(m)	流域面積(km <sup>2</sup> )
二級河川	松越川	松越川	1,550	11.92
		竹川	1,940	6.73
	平作川	平作川	7,070	26.08
	田越川	田越川	3,000	13.14
	下山川	下山川	2,000	10.37
準用河川	松越川	松越川	1,580	1.44
		竹川	1,430	2.07
		小和田川	2,300	2.45
		荻野川	1,910	2.26
	長沢川	長沢川	1,580	3.07
	前田川	前田川	1,120	3.78
	田越川	田越川	1,120	3.90
		池子川	1,860	3.60

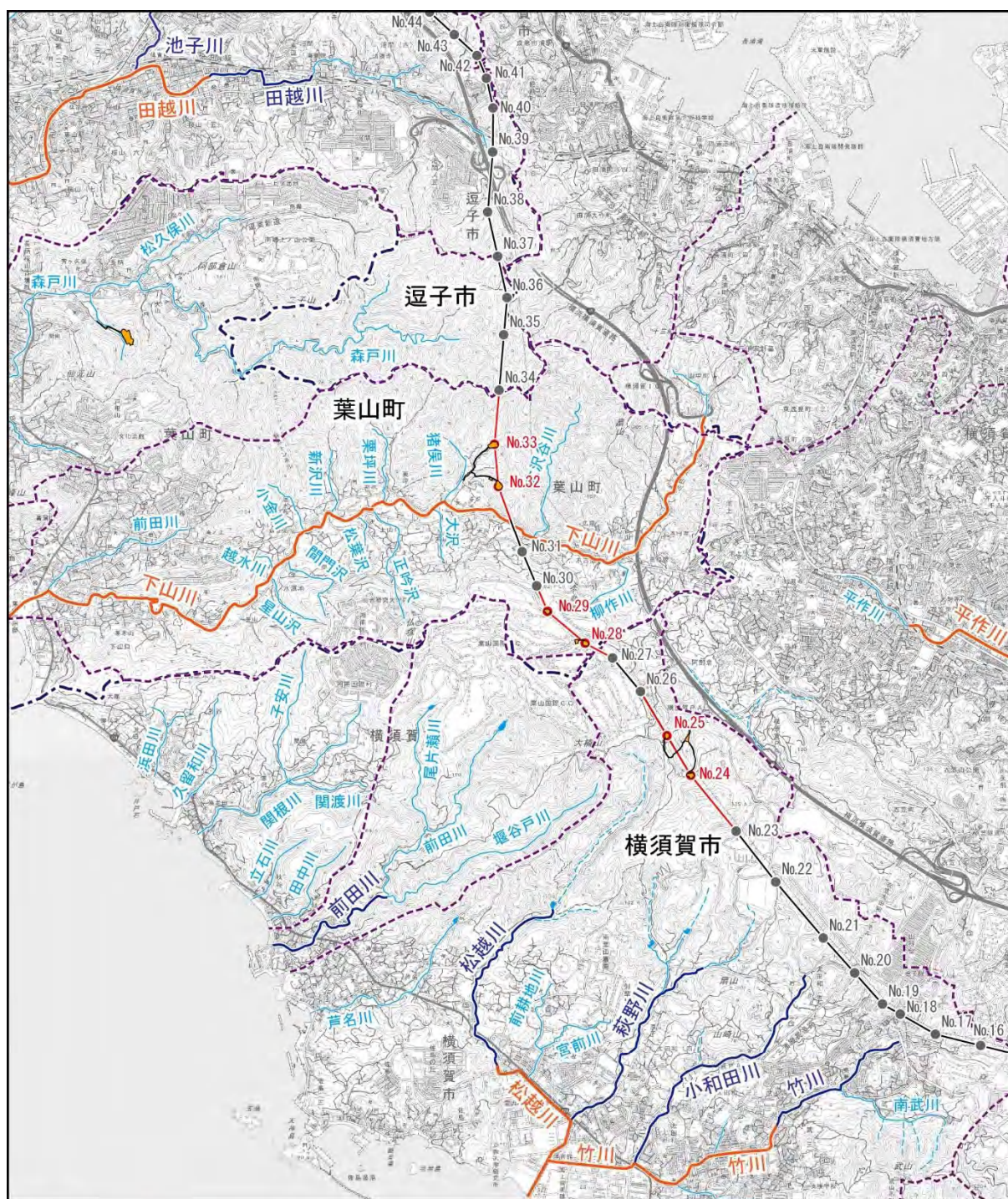
注）下山川は県管理区間の数値であり、葉山町管理区間は含まれていない。

資料：「令和 4 年度土地統計資料集」（令和 5 年 3 月、神奈川県）

### 3. 河川の漁業権の設定状況

「神奈川県内水面の漁業権全図」によると、実施区域及び周辺地域の松越川水系、平作川水系、田越川水系、下山川水系には、内水面漁業権は設定されていない。





### 凡 例

- 実施区域の送電線及び鉄塔
- 実施区域外の送電線及び鉄塔
- 市町村界
- 実施区域の工事用地
- 二級河川区間
- 準用河川
- 普通河川
- 水路
- 溜池
- 流域界



1:50,000

0 0.5 1 1.5 2 km

資料：「国土数値情報 河川データ」（国土交通省 HP、令和 7 年 7 月閲覧）  
「横須賀市河川網図」（平成 31 年 3 月）

図 3.2-8 主な河川の状況

## 第 7 節 環境保全に留意を要する施設

実施区域及び周辺地域の環境保全に留意を要する施設の状況は、表 3. 2-16(1)～(7)及び図 3. 2-9(1)～(3)に示すとおりである。なお、表中の環境保全に留意を要する施設は、図 3. 2-9(1)～(3)の範囲のものを示している。

実施区域及び周辺地域には、教育施設が 46 施設、医療施設が 4 施設、福祉施設が 77 施設、その他の施設が 49 施設存在している。なお、実施区域の鉄塔No.32 の約 300m 西側に上山口小学校が位置している。

表 3. 2-16(1) 環境保全に留意を要する施設(教育・医療施設)

区 分	市町村	No.	名 称	所在地
教育施設	幼稚園	1	城北幼稚園	横須賀市平作 6-3-10
		2	深愛幼稚園	横須賀市衣笠栄町 3-79
		3	田浦幼稚園	横須賀市田浦町 5-51
		4	武山幼稚園	横須賀市太田和 1-12-1
		5	かぐのみ幼稚園	逗子市沼間 4-1-1
		6	あおぞら幼稚園	葉山町木古庭 1333
		7	御国幼稚園	葉山町木古庭 1768
		8	あけの星幼稚園	葉山町堀内 1968
		9	どれみ幼稚園	葉山町一色 1862-1
		10	明照幼稚園	葉山町堀内 570-4
	小学校	1	船越小学校	横須賀市船越町 5-34
		2	長浦小学校	横須賀市安針台 3-1
		3	逸見小学校	横須賀市西逸見町 1-14
		4	沢山小学校	横須賀市東逸見町 3-35
		5	桜小学校	横須賀市坂本町 1-19
		6	汐入小学校	横須賀市汐入町 2-53
		7	池上小学校	横須賀市池上 3-5-1
		8	城北小学校	横須賀市平作 1-6-1
		9	衣笠小学校	横須賀市小矢部 2-16-1
		10	富士見小学校	横須賀市武 3-19-1
		11	武山小学校	横須賀市太田和 3-1-1
		12	荻野小学校	横須賀市荻野 8-1
		13	大楠小学校	横須賀市芦名 1-29-18
		14	逗子小学校	逗子市逗子 4-2-45
		15	沼間小学校	逗子市沼間 1-7-18
		16	上山口小学校	葉山町上山口 158
		17	長柄小学校	葉山町長柄 130
		18	葉山小学校	葉山町堀内 2050-1
		19	一色小学校	葉山町一色 1060

注) 表中のNo.は、図 3. 2-9(1)の番号に対応する。

資料：「施設案内」(横須賀市 HP、令和 7 年 7 月閲覧)

「よこすかわが街ガイドオープンデータ」(横須賀市 HP、令和 7 年 7 月閲覧)

「市内の幼稚園情報」(逗子市 HP、令和 7 年 7 月閲覧)

「小学校一覧」(逗子市 HP、令和 7 年 7 月閲覧)

「保育園・幼稚園」(葉山町 HP、令和 7 年 7 月閲覧)

「小学校・中学校」(葉山町 HP、令和 7 年 7 月閲覧)

表 3.2-16(2) 環境保全に留意を要する施設(教育・医療施設)

区 分		市町村	No.	名 称	所在地
教育施設	中学校	横須賀市	1	田浦中学校	横須賀市船越町 7-66
			2	坂本中学校	横須賀市坂本町 1-19
			3	不入斗中学校	横須賀市坂本町 1-19
			4	私立緑ヶ丘女子中学校	横須賀市緑が丘 39
			5	池上中学校	横須賀市池上 3-5-1
			6	衣笠中学校	横須賀市平作 2-31-1
			7	大楠中学校	横須賀市芦名 1-2-1
		逗子市	8	沼間中学校	逗子市沼間 3-21-2
		葉山町	9	葉山中学校	葉山町堀内 2247-2
			10	南郷中学校	葉山町長柄 1835
	特別支援学校	横須賀市	1	県立武山養護学校(小・中・高)	横須賀市武 3-35-1
	高等学校	横須賀市	1	私立緑ヶ丘女子高等学校	横須賀市緑が丘 39
			2	私立三浦学苑高等学校	横須賀市衣笠栄町 3-80
			3	海洋科学高等学校	横須賀市長坂 1-2-1
		逗子市	4	神奈川県立逗子葉山高等学校	逗子市桜山 5-24-1
	大学・専門学校	横須賀市	1	ヨコスカ調理製菓専門学校	横須賀市汐入町 2-9
		葉山町	2	総合研究大学院大学	葉山町上山口 1560-35
医療施設	病院	横須賀市	1	横須賀市立市民病院	横須賀市長坂 1-3-2
		逗子市	2	逗子病院	逗子市桜山 4-1-20
			3	青木病院	逗子市桜山 6-1336
		葉山町	4	葉山ハートセンター	葉山町下山口 1898-1

注) 表中のNo.は、図 3.2-9(1)の番号に対応する。

資料: 「施設案内」(横須賀市 HP、令和 7 年 7 月閲覧)

「よこすかわが街ガイドオープンデータ」(横須賀市 HP、令和 7 年 7 月閲覧)

「中学校一覧」(逗子市 HP、令和 7 年 7 月閲覧)

「神奈川県立高等学校の一覧」(神奈川県 HP、令和 7 年 7 月)

「逗葉医師会所属医療機関一覧」(逗子市 HP、令和 7 年 7 月閲覧)

「施設を探す」(葉山町 HP、令和 7 年 7 月閲覧)



表 3.2-16(3) 環境保全に留意を要する施設(福祉施設)

区 分	市町村	No.	名 称	所在地
福祉施設	保育園 ・ 保育所等	横須賀市	1 船越保育園	横須賀市船越町 6-69
			2 田浦保育園	横須賀市長浦町 1-1597
			3 武山保育園	横須賀市武 4-17-1
			4 池上愛育園	横須賀市池上 7-6-6
			5 衣笠愛児園	横須賀市平作 8-14-1
			6 平作保育園	横須賀市平作 6-4-33
			7 大楠愛児園	横須賀市芦名 1-31-17
			8 ベネッセ汐入保育園	横須賀市本町 3-23-7
			9 ベネッセ逸見保育園	横須賀市西逸見町 1-37
			10 認定こども園善隣園	横須賀市田浦町 2-80-1
			11 認定こども園善隣園分園 こばと園	横須賀市東逸見町 1-1
			12 太田和こども園	横須賀市太田和 3-733
			13 聖佳幼稚園	横須賀市坂本町 1-29
			14 相武幼稚園	横須賀市太田和 5-2665
			15 太田和こども園分園	横須賀市太田和 3-1177-3
			16 聖心第三幼稚園	横須賀市汐見台 2-16-15
			17 認定こども園横須賀若葉幼稚園	横須賀市金谷 1-5-8
			18 葉山インターナショナルスクール	横須賀市秋谷 4427-1
			19 よこすか大楠まなびの村 おひさまえん	横須賀市秋谷 1-6-3-5
			20 ほいくる一む こぐまど	横須賀市衣笠栄町 2-60
			21 リーベリー保育園	横須賀市東逸見町 1-30
			22 よこすか保育園	横須賀市東逸見町 2-6-1
			23 ヨコスカインターナショナルスクール プリスクール&キンダーガーデン	横須賀市東逸見町 4-16-70
			24 baby&tot place 結-Y u i -	横須賀市本町 2-1-12
			25 チャイルドケアーひまわり	横須賀市太田和 5-266-1
		逗子市	26 沼間愛児園	逗子市沼間 1-21-10
			27 桜山保育園	逗子市桜山 5-15-2
			28 逗子なないろ保育園	逗子市桜山 6-18-22
			29 かぐのみ保育園	逗子市沼間 2-21-26-7
		葉山町	30 葉山にこにこ保育園	葉山町長柄 991-1
			31 風の子保育園	葉山町上山口 1658-2
			32 おひさま保育室	葉山町一色 1531-11
			33 葉山保育園	葉山町堀内 2050-9
			34 芽ぐみ保育室	葉山町堀内 670
			35 みんなのナースリー	葉山町堀内 718-2
			36 かもめと風保育園	葉山町長柄 62-4

注) 表中のNo.は、図 3.2-9(2)の番号に対応する。

資料: 「施設案内」(横須賀市 HP、令和 7 年 7 月閲覧)

「よこすかわが街ガイドオープンデータ」(横須賀市 HP、令和 7 年 7 月閲覧)

「市内保育施設一覧」(逗子市 HP、令和 7 年 7 月閲覧)

「施設を探す」(葉山町 HP、令和 7 年 7 月閲覧)

表 3.2-16(4) 環境保全に留意を要する施設(福祉施設)

区 分	市町村	No.	名 称	所在地
福祉施設	老人福祉施設	1	特別養護老人ホーム やまびこ荘	横須賀市武 3-39-2
			ケアハウス あつとホーム	
		2	養護老人ホーム共楽荘	横須賀市衣笠栄町 4-14
		3	ヴィンテージ・ヴィラ横須賀	横須賀市西逸見町 1-38
		4	有料老人ホーム サニーライフ横須賀	横須賀市長坂 3-9-20
		5	ラ・ナシカ よこすか	横須賀市平作 5-7-8
		6	介護付き有料老人ホーム アシステッドリビング湘南佐島	横須賀市佐島の丘 1-2-10
		7	すみれ	横須賀市長坂 3-6-35
		8	My・Home	横須賀市東逸見町 4-36-1
		9	しんわホーム武山館	横須賀市武 1-30-24
		10	福寿よこすか池上	横須賀市池上 4-4-1
		11	葉山湘南国際村 シニアライフセンター	横須賀市湘南国際村 1-5-3
		12	福寿よこすか武	横須賀市武 1-20-18
		13	しんわホーム長坂	横須賀市長坂 3-3-5
		14	交楽 湘南佐島	横須賀市佐島 1-14-1
		15	サービス付き高齢者向け住宅 はなことば横須賀衣笠	横須賀市衣笠町 44-5
		16	住まいるC l a s s 池上	横須賀市池上 3-3-3
		17	衣笠ホーム	横須賀市芦名 2-4-1
		18	介護老人福祉施設 玉成苑	横須賀市長浦町 5-80-1
		19	特別養護老人ホーム 興寿苑	横須賀市池上 6-5-21
		20	さくらの里山科	横須賀市太田和 5-86-1
		21	特別養護老人ホーム 湘南ホーム	横須賀市太田和 5-500
		22	特別養護老人ホーム 塚山ホーム	横須賀市吉倉町 2-24-1
		23	高齢者総合福祉センター ヒューマン	横須賀市佐島 3-12-15
		24	特別養護老人ホーム ゆうあいの郷 衣笠	横須賀市衣笠町 44-7
		25	介護老人福祉施設 横須賀愛光園	横須賀市武 3-39-1
			介護老人福祉施設 横須賀愛光園 (ユニット型)	横須賀市武 3-39-1
		26	特別養護老人ホーム 横須賀椿園	横須賀市太田和 2-3-21

注) 表中のNo.は、図 3.2-9(2)の番号に対応する。

資料: 「老人福祉施設基本情報」(横須賀市 HP、令和 7 年 7 月閲覧)

「横須賀市介護付有料老人ホーム一覧」(令和 7 年 6 月 1 日、横須賀市)

「介護事業所・生活関連情報検索」(厚生労働省 HP、令和 7 年 7 月閲覧)

「高齢者福祉施設」(逗子市 HP、令和 7 年 7 月閲覧)

「介護保険事業所一覧」(葉山町 HP、令和 7 年 7 月閲覧)

表 3. 2-16(5) 環境保全に留意を要する施設(福祉施設)

区 分		市町村	No.	名 称	所在地
福祉施設	老人福祉施設	逗子市	27	SOMPOケア ラヴィーレ東逗子	逗子市沼間 3-6-10
			28	けいすい one s ホームゆるりと	逗子市桜山 3-4-45
			29	ベストライフ逗子	逗子市桜山 3-23-16
			30	医療法人社団 柏信会 介護老人 保健施設グリーンハウス逗子	逗子市桜山 6-1355
			31	特別養護老人ホーム 逗子杜の郷	逗子市沼間 1-23-1
				特別養護老人ホーム 逗子杜の郷 (ユニット型)	
			32	桜山ハイム結生	逗子市桜山 5-1-1
			33	ショウエイナーシングレジデンス 逗子桜山	逗子市桜山 5-46-17
			34	グリーンハウス逗子	逗子市桜山 6-1355
		葉山町	35	葉山の丘	葉山町一色 408
			36	介護老人福祉施設 葉山清寿苑	葉山町上山口 1669
			37	ライフコミュニケーション葉山	葉山町一色 1957
			38	HAYAMA 銀の杜	葉山町堀内 1788-1
			39	オハナの家 Hale 一色	葉山町一色 1962-1
			40	アンコール葉山	葉山町長柄 264
			41	グループホーム葉山の里	葉山町長柄 253-1

注) 表中のNo.は、図 3. 2-9(2)の番号に対応する。

資料: 「老人福祉施設基本情報」(横須賀市 HP、令和 7 年 7 月閲覧)

「横須賀市介護付有料老人ホーム一覧」(令和 7 年 6 月 1 日、横須賀市)

「介護事業所・生活関連情報検索」(厚生労働省 HP、令和 7 年 7 月閲覧)

「高齢者福祉施設」(逗子市 HP、令和 7 年 7 月閲覧)

「介護保険事業所一覧」(葉山町 HP、令和 7 年 7 月閲覧)

表 3. 2-16 (6) 環境保全に留意を要する施設(その他)

区 分	市町村	No.	名 称	所在地
その他	コミュニティセンター・自治会館	横須賀市	1 田浦コミュニティセンター	横須賀市船越町 6-77
			2 長浦コミュニティセンター	横須賀市長浦町 2-45
			3 逸見コミュニティセンター	横須賀市東逸見町 2-29
			4 本町コミュニティセンター	横須賀市本町 2-1
			5 坂本コミュニティセンター	横須賀市坂本町 1-19
			6 池上コミュニティセンター	横須賀市池上 4-6-1
			7 武山コミュニティセンター	横須賀市武 3-5-1
			8 西コミュニティセンター	横須賀市長坂 1-2-2
		逗子市	9 沼間小学校区コミュニティセンター	逗子市沼間 3-16-32
			10 東逗子会館	逗子市沼間 2-1-1
			11 アーデンヒル自治会館	逗子市沼間 3-21-1
			12 グリーンヒル自治会館	逗子市沼間 5-17-1
			13 興人東逗子自治会館	逗子市沼間 6-7-1
			14 逗子桜山コンフォートガーデン自治会館	逗子市桜山 5-40-1
			15 逗子市福祉会館	逗子市桜山 5-32-1
		葉山町	16 木古庭会館	葉山町木古庭 605-1
			17 上山口会館	葉山町上山口 2627
			18 一色岡会館	葉山町一色 473-5
			19 一色第二岡会館	葉山町一色 488-15
			20 葉桜会館	葉山町長柄 1413-154
			21 イトーピア会館	葉山町長柄 1642-275
			22 木の下会館	葉山町堀内 673-2
			23 福祉文化会館	葉山町堀内 2220
			24 一色町民いきいの家	葉山町一色 1779-6
			25 堀内町民いきいの家	葉山町堀内 1768-1
	児童館他	横須賀市	1 逸見青少年の家(逸見みんなの家)	横須賀市西逸見町 1-38-1
			2 大楠青少年の家(大楠みんなの家)	横須賀市芦名 2-30-4
		葉山町	3 木古庭児童館	葉山町木古庭 605
			4 上山口児童館	葉山町上山口 2627
			5 葉桜児童館	葉山町長柄 1413-154
			6 下山口児童館	葉山町下山口 1705-1
			7 青少年会館	葉山町堀内 1735-112
	図書館・博物館等	横須賀市	1 生涯学習センター	横須賀市西逸見町 1-38-11
			2 天神島臨海自然教育園	横須賀市佐島 3-7-2
			3 天神島ビジターセンター	横須賀市佐島 3-7-3
			4 ヴェルニー記念館	横須賀市東逸見町 1-1
			5 よこすか近代遺産ミュージアム ティボディエ邸	横須賀市汐入町 1-1
		葉山町	6 葉山町立図書館	葉山町堀内 1874

注) 表中のNo.は、図 3. 2-9(3)の番号に対応する。

資料:「施設案内」(横須賀市 HP、令和 7 年 7 月閲覧)

「市内の地域活動センター」(逗子市 HP、令和 7 年 7 月閲覧)

「施設を探す」(葉山町 HP、令和 7 年 7 月閲覧)

「スポーツ施設」(逗子市 HP、令和 7 年 7 月閲覧)

「南郷上ノ山公園」(葉山町 HP、令和 7 年 7 月閲覧)

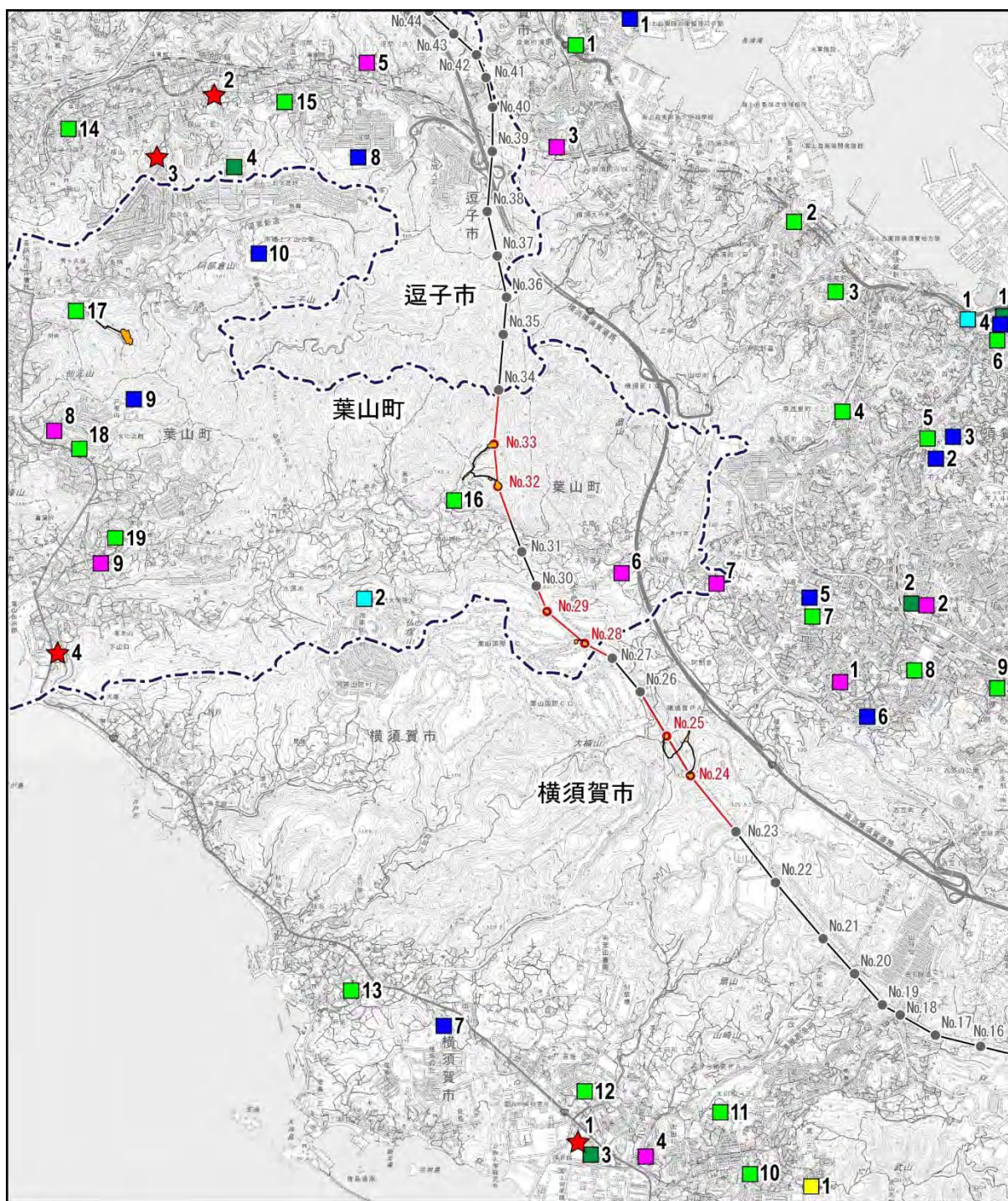
表 3. 2-16(7) 環境保全に留意を要する施設(その他)

区 分		市町村	No.	名 称	所在地
その他	スポーツ施設	横須賀市	1	はまゆう公園	横須賀市不入斗町 4-25
			2	不入斗公園	横須賀市不入斗町 1-2-1
			3	サブアリーナ温水プール	横須賀市不入斗町 1-2
				総合体育館	
			4	衣笠公園	横須賀市平作 1-6-2
			5	佐島の丘温水プール	横須賀市佐島の丘 1-1-1
			6	西体育会館	横須賀市長坂 1-2-3
			7	西公園	横須賀市武 3-33-1
			8	健康増進センター (すこやかん)	横須賀市西逸見町 1-38-11
			9	湘南国際村西公園	横須賀市湘南国際村 1-2-5
		逗子市	10	第一運動公園	逗子市池子 1-275-1
		葉山町	11	南郷上ノ山公園	葉山町長柄 1888-1

注) 表中のNo.は、図 3. 2-9(3)の番号に対応する。

資料：「施設案内」(横須賀市 HP、令和 7 年 7 月閲覧)  
「市内の地域活動センター」(逗子市 HP、令和 7 年 7 月閲覧)  
「施設を探す」(葉山町 HP、令和 7 年 7 月閲覧)  
「スポーツ施設」(逗子市 HP、令和 7 年 7 月閲覧)  
「南郷上ノ山公園」(葉山町 HP、令和 7 年 7 月閲覧)





## 凡 例

- 実施区域の送電線及び鉄塔
- 実施区域外の送電線及び鉄塔
- - - 市町村界
- 実施区域の工事用地

- 幼稚園
- 小学校
- 中学校
- 高等学校
- 特別支援学校
- 大学・専門学校
- ★ 医療施設

注) 図中の番号は、表 3.2-16(1)、(2)に対応する。

資料: 「施設案内」(横須賀市 HP、令和 7 年 7 月閲覧)

「よこすかわが街ガイドオープンデータ」(横須賀市 HP、令和 7 年 7 月閲覧)

「小学校一覧」(逗子市 HP、令和 7 年 7 月閲覧)

「中学校一覧」(逗子市 HP、令和 7 年 7 月閲覧)

「神奈川県立高等学校の一覧」(神奈川県 HP、令和 7 年 7 月)

「逗葉医師会所属医療機関一覧」(逗子市 HP、令和 7 年 7 月閲覧)

「施設を探す」(葉山町 HP、令和 7 年 7 月閲覧) 等



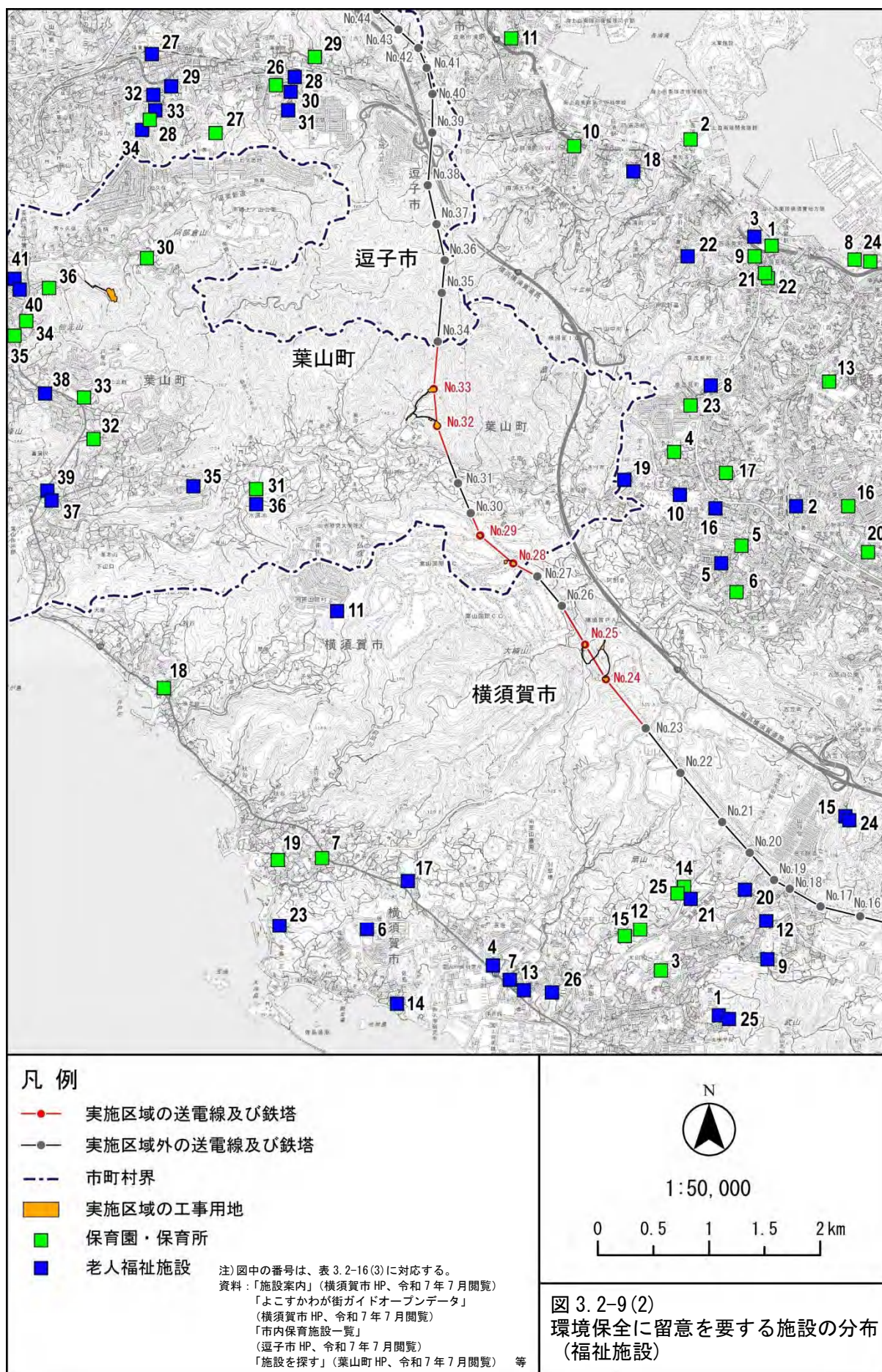
1:50,000

0 0.5 1 1.5 2 km

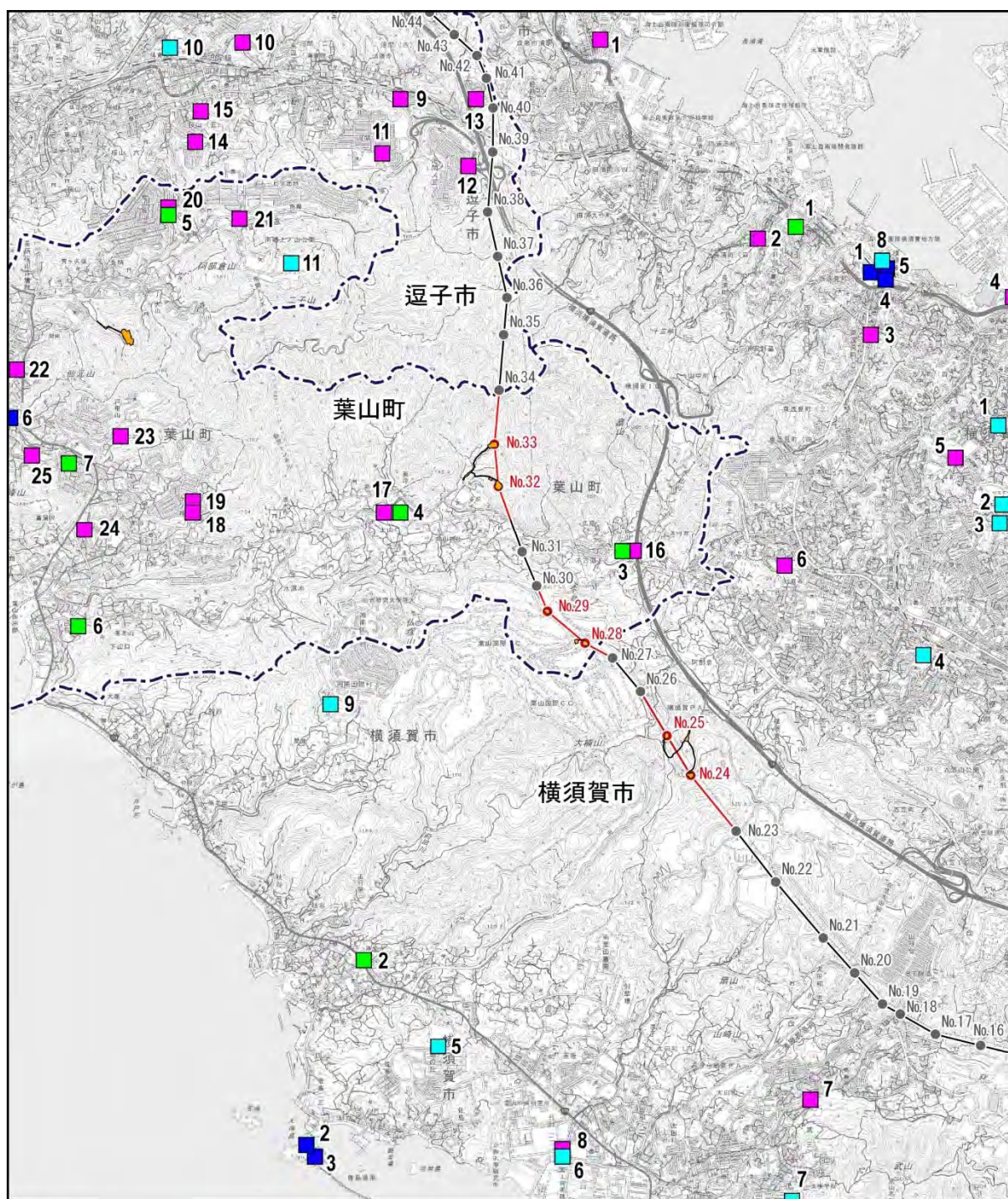
図 3.2-9(1)

環境保全に留意を要する施設の分布  
(教育・医療施設)









### 凡 例

- 実施区域の送電線及び鉄塔
- 実施区域外の送電線及び鉄塔
- 市町村界
- 実施区域の工事用地
- コミュニティセンター・自治会館
- 児童館他
- 図書館・博物館等
- スポーツ施設



1:50,000

0 0.5 1 1.5 2 km

図 3.2-9(3)  
環境保全に留意を要する施設の分布  
(その他施設)

注) 図中の番号は、表 3.2-16(4)に対応する。

資料: 「施設案内」(横須賀市 HP、令和 7 年 7 月閲覧) 等

## 第 8 節 環境関連の社会資本の状況

### 1. 上水道の普及状況

横須賀市、逗子市及び葉山町における上水道の普及状況は、表 3.2-17 に示すとおりである。

3 市町とも上水道の普及率は 100%である。なお、逗子市と葉山町は、鎌倉市の上水道施設から供給を受けている。また、専用水道は、横須賀市が施設数 6、逗子市が施設数 1、葉山町が施設数 1 である。

表 3.2-17 上水道の普及状況(令和 5 年度)

市町村	行政区城内 人口(人)	現在給水 人口(人)	普及率 (人口比)	上水道			専用水道		
				施設 数	現在給水 人口(人)	給水量 (千 $\text{m}^3$ )	施設 数	現在給水人口 (自己水源)	現在給水人口 (浄水受水)
横 須 賀 市	371,930	371,921	100.0	1	371,921	51,085	6	-	3,485
逗 子 市	55,771	55,769	100.0	-	55,769	6,858	1	-	980
葉 山 町	30,898	30,893	100.0	-	30,893	3,767	1	-	5

資料：「県勢要覧 2024（令和 6 年度版）」（令和 7 年 3 月、神奈川県）

### 2. 下水道の普及状況

横須賀市、逗子市及び葉山町における下水道の整備状況は、表 3.2-18 に、汚水処理整備区域は、図 3.2-10 に示すとおりである。

下水道処理人口普及率は、横須賀市が 98.3%、逗子市は 100.0%、葉山町は 76.5%となっている。

なお、葉山町では、令和 7 年度を目標年度として、公共下水道の整備及び合併処理浄化槽への転換により生活排水処理率 100%を目標に「葉山町生活排水処理基本計画」に基づく施策を推進している。

表 3.2-18 下水道の整備状況(令和 5 年度)

市町村	行政区域 面積(ha)	下水道法全体 計画区域面積 (ha)	下水道法事業 計画区域面積 (ha)	処理区域 面積(ha)	行政人口 (千人)	下水道処理 人口 (千人)	下水道処理 人口普及率 (%)
横 須 賀 市	10,081	6,463	6,169	5,888	381.1	374.7	98.3
逗 子 市	1,728	864	864	864	58.3	58.3	100.0
葉 山 町	1,704	513	513	513	32.1	24.6	76.5

資料：「神奈川県の下水道事業」（令和 6 年、神奈川県）

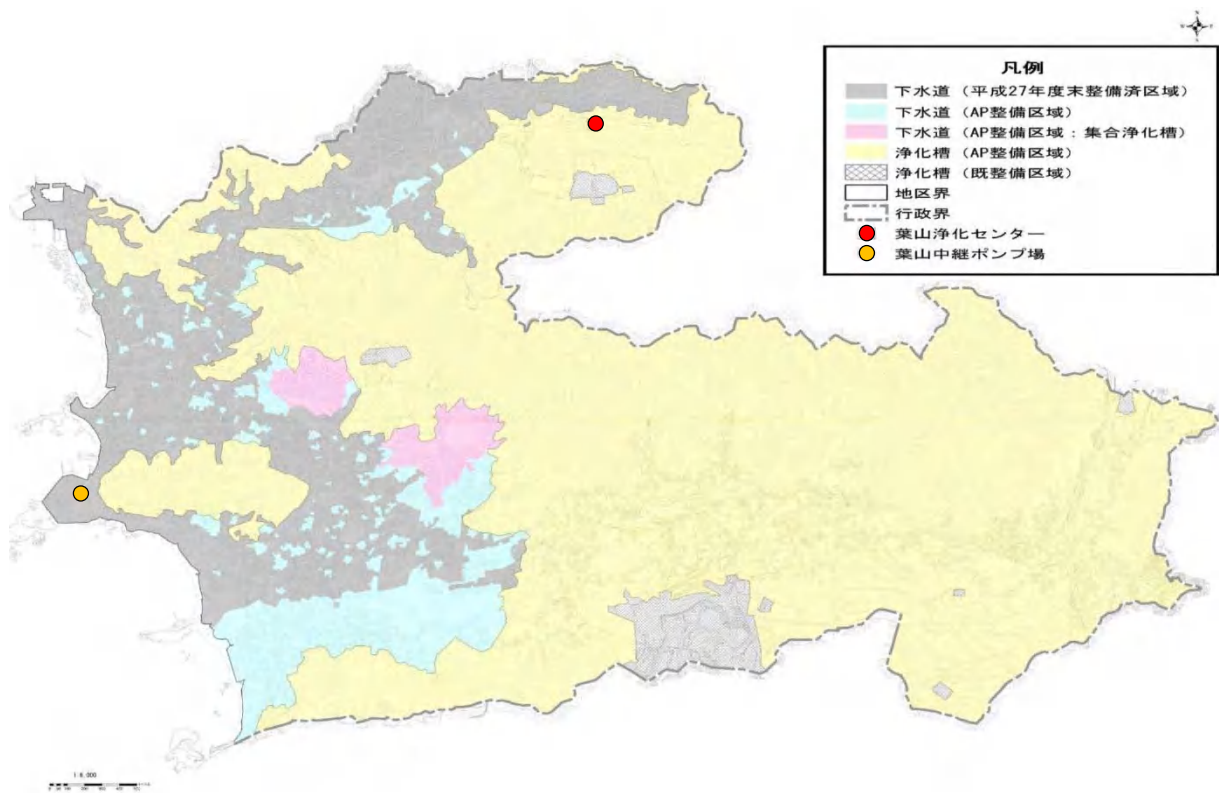


図 3. 2-10 污水处理整備区域図(令和 7 年度計画)

資料：「葉山町生活排水処理基本計画」（葉山町 HP、令和 7 年 7 月閲覧）



### 3. 公園緑地の分布状況

実施区域及び周辺地域の公園・緑地の状況は、表 3.2-19(1)～(6)及び図 3.2-11 に示すとおりである。なお、表中の環境保全に留意を要する施設は、図 3.2-11 の範囲のものを示している。

実施区域及び周辺地域には、公園・緑地が 248 箇所存在している。

表 3.2-19(1) 公園・緑地の状況(1)

市町村	No.	公園種別	名 称	所在地	面積(m <sup>2</sup> )
横須賀市	1	街区	南郷公園	横須賀市船越町 4-6	4,430
	2		船越 6 丁目第 2 公園	横須賀市船越町 6-47-42	1,717
	3		船越 7 丁目公園	横須賀市船越町 7-12-31	883
	4		梅田公園	横須賀市船越町 7-58-22	2,454
	5		船越 1 丁目公園	横須賀市船越町 1-5-8	6,241
	6		船越 3 丁目第 2 公園	横須賀市船越町 3-33-3	622
	7		板取公園	横須賀市船越町 2-31-9	2,472
	8		港が丘公園	横須賀市港が丘 1-1-91	5,584
	9		田浦公園	横須賀市田浦町 4-7-1	847
	10		田浦 1 丁目公園	横須賀市田浦町 1-49-1	411
	11		田の浦公園	横須賀市長浦町 1-20-1	2,600
	12		安針台公園	横須賀市安針台 31-35	6,031
	13		吉倉公園	横須賀市吉倉町 1-104	3,215
	14		長浦 2 丁目公園	横須賀市長浦町 2-45-9	227
	15		長浦 3 丁目第 2 公園	横須賀市長浦町 3-106-1	517
	16		長浦 3 丁目公園	横須賀市長浦町 3-60-3	428
	17		十三峠公園	横須賀市山中町 133-1	484
	18		安針台第 2 公園	横須賀市安針台 17-16	6,692
	19		西逸見公園	横須賀市西逸見町 2-9-5	259
	20		逸見小学校前公園	横須賀市西逸見町 1-32	874
	21		ウェルシティ公園	横須賀市西逸見町 1-38-26	2,313
	22		東逸見 2 丁目公園	横須賀市東逸見町 2-6-3	407
	23		汐入 5 丁目第 2 公園	横須賀市汐入町 5-45-12	1,380
	24		港町公園	横須賀市汐入町 2-10-11	606
	25		汐入 5 丁目公園	横須賀市汐入町 5-23-11	1,114
	26		汐入公園	横須賀市汐入町 2-38-5	136
	27		坂本 1 丁目第 2 公園	横須賀市坂本町 1-68	1,844
	28		東逸見 3 丁目公園	横須賀市東逸見町 3-14-32	434
	29		坂本公園	横須賀市坂本町 1-19	5,838
	30		坂本 1 丁目公園	横須賀市坂本町 1-44-14	492
	31		坂本 3 丁目公園	横須賀市坂本町 3-10-27	2,277
	32		逸見が丘公園	横須賀市逸見が丘 50-29	3,255
	33		逸見が丘第 3 公園	横須賀市逸見が丘 6-23	1,633
	34		東逸見 4 丁目公園	横須賀市東逸見町 4-16-76	536
	35		逸見が丘第 2 公園	横須賀市逸見が丘 11-2	4,673
	36		池上 7 丁目第 2 公園	横須賀市池上 7 地内	4,145
	37		池上 7 丁目公園	横須賀市池上 7-31	3,352
	38		池上 1 丁目公園	横須賀市池上 1-3988	1,929
	39		桜が丘公園	横須賀市坂本町 5-7-74	4,551
	40		池上公園	横須賀市池上 5-3950-9	999

資料：「横須賀市公園一覧」(横須賀市 HP、令和 7 年 7 月閲覧)  
「公園マップ」(逗子市 HP、令和 7 年 7 月閲覧)  
「公園一覧表」(葉山町 HP、令和 7 年 7 月閲覧)  
「はやまキッズ&ベビーガイド「葉みんぐ」」(令和 7 年 7 月閲覧)  
「はやま三ヶ岡山緑地」(神奈川県 HP、令和 7 年 7 月閲覧)  
「塚山公園」(神奈川県 HP、令和 7 年 7 月閲覧)

表 3. 2-19(2) 公園・緑地の状況(2)

市町村	No.	公園種別	名 称	所在地	面積(m <sup>2</sup> )
横須賀市	41	街区	金谷第2公園	横須賀市金谷 1-630-1	1,031
	42		金谷公園	横須賀市金谷 1-487-2	578
	43		不入斗3丁目公園	横須賀市不入斗町 3-18-14	1,640
	44		鶴が丘2丁目公園	横須賀市鶴が丘 2-13-4	318
	45		坂本台公園	横須賀市鶴が丘 2-31-152	5,809
	46		衣笠栄町4丁目公園	横須賀市衣笠栄町 4-4	2,609
	47		金谷2丁目第3公園	横須賀市金谷 2-409-48	905
	48		金谷2丁目第2公園	横須賀市金谷 2-409-47	959
	49		金谷2丁目公園	横須賀市金谷 2-409-44	2,044
	50		衣笠栄町4丁目第2公園	横須賀市衣笠栄町 4-5	573
	51		汐見台3丁目公園	横須賀市汐見台 3-24-58	371
	52		汐見台公園	横須賀市汐見台 3-1-13	1,156
	53		衣笠栄町第2公園	横須賀市衣笠栄町 3-67	305
	54		衣笠栄町2丁目公園	横須賀市衣笠栄町 2-56	946
	55		衣笠栄町1丁目公園	横須賀市衣笠栄町 1-45	1,174
	56		衣笠栄町公園	横須賀市衣笠栄町 3-1-1	3,571
	57		平作公園	横須賀市平作 7-3120-1	3,926
	58		平作1丁目たぶのき公園	横須賀市平作 1-2953	1,423
	59		平作第2公園	横須賀市平作 8-3461	1,254
	60		すみれ公園	横須賀市平作 8-3535	1,854
	61		池上3丁目公園	横須賀市池上 3-3629-2	815
	62		栄地谷公園	横須賀市平作 5-1544-65	1,261
	63		阿部倉公園	横須賀市阿部倉 1506-1	657
	64		衣笠町公園	横須賀市衣笠町 28	146
	65		衣笠住吉公園	横須賀市衣笠町 74	2,192
	66		大矢部中尾公園	横須賀市大矢部 5-25-13	751
	67		武1丁目第4公園	横須賀市武 1-2044	178
	68		武1丁目第5公園	横須賀市武 1-1281	302
	69		武1丁目第2公園	横須賀市武 1-1843	404
	70		武1丁目第3公園	横須賀市武 1-1317	168
	71		武5丁目第3公園	横須賀市武 5-1142	4,960
	72		武1丁目公園	横須賀市武 1-1520	755
	73		武5丁目第2公園	横須賀市武 5-1108	1,516
	74		武5丁目公園	横須賀市武 5-1033	1,160
	75		武4丁目第2公園	横須賀市武 4-971	789
	76		武4丁目第3公園	横須賀市武 4-971	993
	77		武4丁目公園	横須賀市武 4-1011	330
	78		武3丁目公園	横須賀市武 3-138	1,421
	79		武山公園	横須賀市林 1-2209	2,413
	80		一騎塚公園	横須賀市武 3-4	50
	81		林2丁目公園	横須賀市林 2-1151	973
	82		太田和1丁目公園	横須賀市太田和 1-1071	1,466
	83		太田和1丁目第2公園	横須賀市太田和 1-1071	3,231
	84		太田和1丁目第3公園	横須賀市太田和 1-1465	1,175
	85		太田和1丁目第4公園	横須賀市太田和 1-1465	1,572

資料：「横須賀市公園一覧」（横須賀市 HP、令和7年7月閲覧）  
「公園マップ」（逗子市 HP、令和7年7月閲覧）  
「公園一覧表」（葉山町 HP、令和7年7月閲覧）  
「はやまキッズ&ベビーガイド「葉みんぐ」」（令和7年7月閲覧）  
「はやま三ヶ岡山緑地」（神奈川県 HP、令和7年7月閲覧）  
「塚山公園」（神奈川県 HP、令和7年7月閲覧）

表 3.2-19(3) 公園・緑地の状況(3)

市町村	No.	公園種別	名 称	所在地	面積(m <sup>2</sup> )
横須賀市	86		林 1 丁目公園	横須賀市林 1-2455	460
	87		林 2 丁目第 2 公園	横須賀市林 2-1303	1,029
	88		太田和 2 丁目公園	横須賀市太田和 2-1962	2,051
	89		荻野公園	横須賀市荻野 230	1,376
	90		長坂公園	横須賀市長坂 3-2035	4,541
	91		長坂第 2 公園	横須賀市長坂 3-790	1,827
	92		長坂第 3 公園	横須賀市長坂 3-790	1,874
	93		佐島の丘第 2 公園	横須賀市佐島の丘 1-249	2,401
	94		佐島の丘第 3 公園	横須賀市佐島の丘 2-757	1,072
	95		芦名 1 丁目公園	横須賀市芦名 1-375	197
	96		秋谷 1 丁目公園	横須賀市秋谷 1-724	243
	97		秋谷 1 丁目きらきら公園	横須賀市秋谷 1-90-2	4,259
	98		秋谷 2 丁目公園	横須賀市秋谷 2-280	285
	99		久留和公園	横須賀市秋谷 4424	1,173
	100		秋谷公園	横須賀市秋谷 4540	625
	101		秋谷第 2 公園	横須賀市秋谷 5260	1,037
	102		湘南国際村 1 丁目公園	横須賀市湘南国際村 1-3209	8,500
逗子市	103	街区	下田公園	逗子市逗子 2-75-8	384
	104		柳原公園	逗子市桜山 1-70-1	626
	105		亀井児童公園	逗子市逗子 5-976	687
	106		向原西公園	逗子市桜山 3-85-36	261
	107		向原東公園	逗子市桜山 4-49-2	462
	108		中里児童公園	逗子市桜山 4-287-1	532
	109		桜山上公園	逗子市桜山 5-327	229
	110		みどりヶ丘公園	逗子市桜山 5-375-15	424
	111		持田公園	逗子市桜山 5-419	317
	112		桜山公園	逗子市桜山 6-1097-71	2,785
	113		オ戸児童公園	逗子市桜山 6-1289	418
	114		葉桜公園	逗子市桜山 6-1326-29	325
	115		南台児童公園	逗子市沼間 1-137-15	191
	116		エルデ公園	逗子市沼間 2-1519-21	2,440
	117		アーデンヒルやまびこ公園	逗子市沼間 3-301-6	5,205
	118		アーデンヒル中央公園	逗子市沼間 3-301-106	3,627
	119		アーデンヒルつどいの広場	逗子市沼間 3-301-148	5,894
	120		アーデンヒル花の森公園	逗子市沼間 3-301-227	8,672
	121		柚沢公園	逗子市沼間 4-1174	212
	122		グリーンヒル見晴公園	逗子市沼間 5-759-52	1,020
	123		グリーンヒルピッチング広場公園	逗子市沼間 5-759-78	954
	124		グリーンヒル砂場公園	逗子市沼間 5-765-150	700
	125		グリーンヒルフラワー公園	逗子市沼間 5-765-252	567
	126		グリーンヒルテニス公園	逗子市沼間 5-765-283	-
	127		グリーンヒルこかげ公園	逗子市沼間 5-848-2	651
	128		グリーンヒルつばき公園	逗子市沼間 5-848-157	2,120
	129		篠山公園	逗子市沼間 6-1092-2	379
	130		池子児童公園	逗子市池子 1-51	763

注)「-」は面積のデータが無いことを示す。

資料:「横須賀市公園一覧」(横須賀市 HP、令和 7 年 7 月閲覧)

「公園マップ」(逗子市 HP、令和 7 年 7 月閲覧)

「公園一覧表」(葉山町 HP、令和 7 年 7 月閲覧)

「はやまキッズ&ベビーガイド「葉みんぐ」」(令和 7 年 7 月閲覧)

「はやま三ヶ岡山緑地」(神奈川県 HP、令和 7 年 7 月閲覧)

「塚山公園」(神奈川県 HP、令和 7 年 7 月閲覧)

表 3. 2-19(4) 公園・緑地の状況(4)

市町村	No.	公園種別	名 称	所在地	面積(m <sup>2</sup> )
逗子市	131		アザリエ南公園	逗子市池子 2-283-486	1, 236
	132		アザリエ望洋公園	逗子市池子 2-283-536	467
	133		廻り倉児童公園	逗子市池子 2-2350	1, 028
	134		ファミリー逗子公園	逗子市山の根 1-435-13	165
	135		山の根松本公園	逗子市山の根 3-92-2	405
	136		松本谷戸公園	逗子市山の根 3-159-39	681
	137		沼間大山公園	逗子市沼間 5-847-74	690
	138		アザリエやまゆり公園	逗子市池子 2-283-549	964
	139		なごみの丘公園	逗子市桜山 5-533-3	2, 467
	140		あらく児童遊園	葉山町木古庭 1696-5	209
葉山町	141	街区	木古庭公園	葉山町木古庭 1652-1	3, 096
	142		ふれあい公園	葉山町木古庭 1366	1, 612
	143		沢田児童遊園	葉山町木古庭 645-6	605
	144		上山口公園	葉山町上山口 2626	457
	145		日影一色丘公園	葉山町一色 738-7、8	297
	146		一色台中央公園	葉山町一色 720-55	565
	147		一色台西公園	葉山町一色 720-60	519
	148		砂場公園	葉山町一色 530-145	1, 552
	149		一色岡公園	葉山町一色 489-4、61	2, 815
	150		丘の上公園	葉山町一色 488-14	535
	151		四ツ角公園	葉山町一色 178-4、71-75	864
	152		谷公園	葉山町一色 63-33	616
	153		サワラ公園	葉山町一色 59-26	1, 077
	154		パーゴラ公園	葉山町一色 59-37	962
	155		ヒマラヤスギ公園	葉山町一色 71-80	1, 259
	156		菖蒲沢公園	葉山町一色 1750-9	1, 030
	157		上原公園	葉山町一色 1854-16	109
	158		芝公園	葉山町堀内 2184-43	1, 429
	159		戸根山児童遊園	葉山町堀内 2184-11	730
	160		花の木公園	葉山町堀内 2145	4, 318
	161		つつじヶ丘児童遊園	葉山町堀内 1735-88	575
	162		東伏見東公園	葉山町堀内 2100-196	2, 439
	163		東伏見中央公園	葉山町堀内 1950-66	312
	164		東伏見西公園	葉山町堀内 1950-105	2, 968
	165		ヤシノキ公園	葉山町長柄 634-14	276
	166		芳ヶ久保児童遊園	葉山町長柄 768-8	189
	167		松久保公園	葉山町長柄 1387-3	1, 615
	168		汐見児童遊園	葉山町長柄 677-32	241
	169		富士見児童遊園	葉山町長柄 705-11	539
	170		葉桜中央児童遊園	葉山町長柄 1461-154	745
	171		ジャングルジム公園	葉山町長柄 1601-179	640
	172		ケヤキ公園	葉山町長柄 1601-157	303
	173		あやめ公園	葉山町長柄 1601-219	1, 052
	174		すみれ公園	葉山町長柄 1642-23	523
	175		象さん公園	葉山町長柄 1642-118、119	1, 241

資料：「横須賀市公園一覧」（横須賀市 HP、令和 7 年 7 月閲覧）  
「公園マップ」（逗子市 HP、令和 7 年 7 月閲覧）  
「公園一覧表」（葉山町 HP、令和 7 年 7 月閲覧）  
「はやまキッズ&ベビーガイド「葉みんぐ」」（令和 7 年 7 月閲覧）  
「はやま三ヶ岡山緑地」（神奈川県 HP、令和 7 年 7 月閲覧）  
「塚山公園」（神奈川県 HP、令和 7 年 7 月閲覧）



表 3. 2-19(5) 公園・緑地の状況(5)

市町村	No.	公園種別	名 称	所在地	面積(m <sup>2</sup> )
葉山町	176	街区	山ゆり公園	葉山町長柄 1642-177	312
	177		イトーピア児童遊園	葉山町長柄 1642-276	245
	178		プラタナス公園	葉山町長柄 1642-220	325
	179		さつき公園	葉山町長柄 1642-477	238
	180		アベリア公園	葉山町長柄 1642-462	395
	181		主馬寮公園	葉山町一色 1945-29	1,668
横須賀市	182	近隣	池の谷戸公園	横須賀市田浦町 6-1-28	16,960
	183		諏訪公園	横須賀市緑が丘 33	14,884
	184		はまゆう公園	横須賀市不入斗町 4-25	24,664
	185		ヴェルニー公園	横須賀市汐入町 1-1-1	27,457
	186		万葉公園	横須賀市平作 3-1971	4,529
	187		池上 7 丁目第 3 公園	横須賀市池上 7 地内	14,879
	188		立石公園	横須賀市秋谷 3-1584	4,840
	189		湘南国際村西公園	横須賀市湘南国際村 1-3509-5	20,000
	190		山科台公園	横須賀市山科台 23-14	23,035
	191		佐島の丘公園	横須賀市佐島の丘 2-856	14,347
	192		佐島の丘第 4 公園	横須賀市佐島の丘 1-1-3	14,066
逗子市	193		桜山中央公園	逗子市桜山 5-375-11	31,823
	194		久木大池公園	逗子市久木 8-1287-2	17,209
	195		大崎公園	逗子市小坪 4-739	21,371
葉山町	196		イトーピア中央公園	葉山町長柄 1642-276	5,083
葉山町	197	総合	南郷上ノ山公園	葉山町長柄 1888-1	288,351
横須賀市	198	運動	不入斗公園	横須賀市不入斗町 1-2-1	136,504
	199		衣笠公園	横須賀市平作 1-2712-1	12,124
	200		西公園	横須賀市武 3-458-1	53,348
横須賀市	201	地区	県立塚山公園	横須賀市西逸見町・山中町・長浦町	47,000
逗子市	202		第一運動公園	逗子市池子 1-11	55,576
逗子市	203	特殊	披露山公園	逗子市新宿 5-4-1	-
横須賀市	204	風致	衣笠山公園	横須賀市小矢部 4-922	253,755
横須賀市	205	緑地	田浦梅の里	横須賀市田浦泉町 92	544,286
	206		船越 3 丁目都市緑地	横須賀市船越町 3-10-2	8,287
	207		安針台都市緑地	横須賀市安針台 4-9	2,551
	208		池上緑地	横須賀市池上 3-3567	2,155
	209		太田和つつじの丘	横須賀市太田和 5-2638	33,399
	210		湘南国際村緑地	横須賀市湘南国際村 2-3242	9,118
	211		秋谷緑地	横須賀市秋谷 1818	36,414
	212		長坂緑地	横須賀市横須賀市芦名 3-1460	778,306
逗子市	213		沼間大山緑地	逗子市沼間 5-847-1	-
葉山町	214	都市緑地	湘南国際村グリーンパーク 1 号	葉山町上山口 1560-91	12,587
	215		湘南国際村グリーンパーク 2 号	葉山町下山口 7-9	9,987
横須賀市	216	動植物	しょうぶ園	横須賀市阿部倉 546	37,597
横須賀市	217	緑道	佐島の丘緑道緑地	横須賀市佐島の丘 2-1089	613
横須賀市	218	都市林	長浦 1 丁目都市林	横須賀市長浦町 1-38	2,225
	219		船越 2 丁目都市林	横須賀市船越町 2-29-18	976
	220		船越 1 丁目都市林	横須賀市船越町 1-22	630

注)「-」は面積のデータが無いことを示す。

資料:「横須賀市公園一覧」(横須賀市 HP、令和 7 年 7 月閲覧)

「公園マップ」(逗子市 HP、令和 7 年 7 月閲覧)

「公園一覧表」(葉山町 HP、令和 7 年 7 月閲覧)

「はやまキッズ&ベビーガイド「葉みんぐ」」(令和 7 年 7 月閲覧)

「はやま三ヶ岡山緑地」(神奈川県 HP、令和 7 年 7 月閲覧)

「塚山公園」(神奈川県 HP、令和 7 年 7 月閲覧)

表 3.2-19(6) 公園・緑地の状況(6)

市町村	No.	公園種別	名 称	所在地	面積(m <sup>2</sup> )
横須賀市	221	都市林	船越 1 目第 2 都市林	横須賀市船越町 1-30-2	1, 028
	222		田浦 6 丁目都市林	横須賀市田浦町 6-37	1, 400
	223		田浦 6 丁目第 2 都市林	横須賀市田浦町 6-30	3, 452
	224		田浦町 5 丁目都市林	横須賀市田浦町 5-21	9, 465
	225		田浦町 5 丁目第 2 都市林	横須賀市田浦町 5-56	5, 724
	226		船越 2 丁目第 2 都市林	横須賀市船越町 2-5-1	15, 372
	227		船越 1 丁目第 2 都市林	横須賀市船越町 1-30-2	1, 028
	228		西逸見 3 丁目都市林	横須賀市西逸見町 3-38	2, 480
	229		不入斗 2 丁目都市林	横須賀市不入斗町 2-1	1, 046
	230		小矢部 4 丁目都市林	横須賀市小矢部 4-1203-2	31, 037
	231		武 2 丁目都市林	横須賀市武 2-1940	2, 439
	232		山科台都市林	横須賀市山科台 7-10	12, 989
	233		山科台第 2 都市林	横須賀市山科台 5-14	11, 066
	234		山科台第 3 都市林	横須賀市山科台 52-23	2, 921
	235		山科台第 4 都市林	横須賀市山科台 52-20	2, 563
	236		山科台第 5 都市林	横須賀市山科台 9-15	4, 956
	237		太田和 1 丁目都市林	横須賀市太田和 1-1465	442
	238		佐島の丘 1 丁目都市林	横須賀市佐島の丘 1-1-1	69, 250
	239		佐島の丘 2 丁目都市林	横須賀市佐島の丘 2-757-1	30, 977
	240		佐島の丘 1 丁目第 2 都市林	横須賀市佐島の丘 1-681	9, 860
	241		武 1 丁目都市林	横須賀市武 1-2933-1	81, 698
	242		武 1 丁目第 2 都市林	横須賀市武 1-3043-1	42, 367
	243		武 1 丁目第 3 都市林	横須賀市武 1-3277-2	21, 352
	244		武 4 丁目都市林	横須賀市武 4-235-6	4, 183
	245		武 3 丁目第 3 都市林	横須賀市武 3-4203	2, 683
	246		武 3 丁目第 2 都市林	横須賀市武 3-3369	73, 716
	247		佐島の丘 2 丁目第 2 都市林	横須賀市佐島の丘 1-92-14	6, 911
葉山町	248		はやま三ヶ岡山緑地	葉山町一色 1600	295, 663

資料：「横須賀市公園一覧」(横須賀市 HP、令和 7 年 7 月閲覧)  
「公園マップ」(逗子市 HP、令和 7 年 7 月閲覧)  
「公園一覧表」(葉山町 HP、令和 7 年 7 月閲覧)  
「はやまキッズ&ベビーガイド「葉みんぐ」」(令和 7 年 7 月閲覧)  
「はやま三ヶ岡山緑地」(神奈川県 HP、令和 7 年 7 月閲覧)  
「塚山公園」(神奈川県 HP、令和 7 年 7 月閲覧)