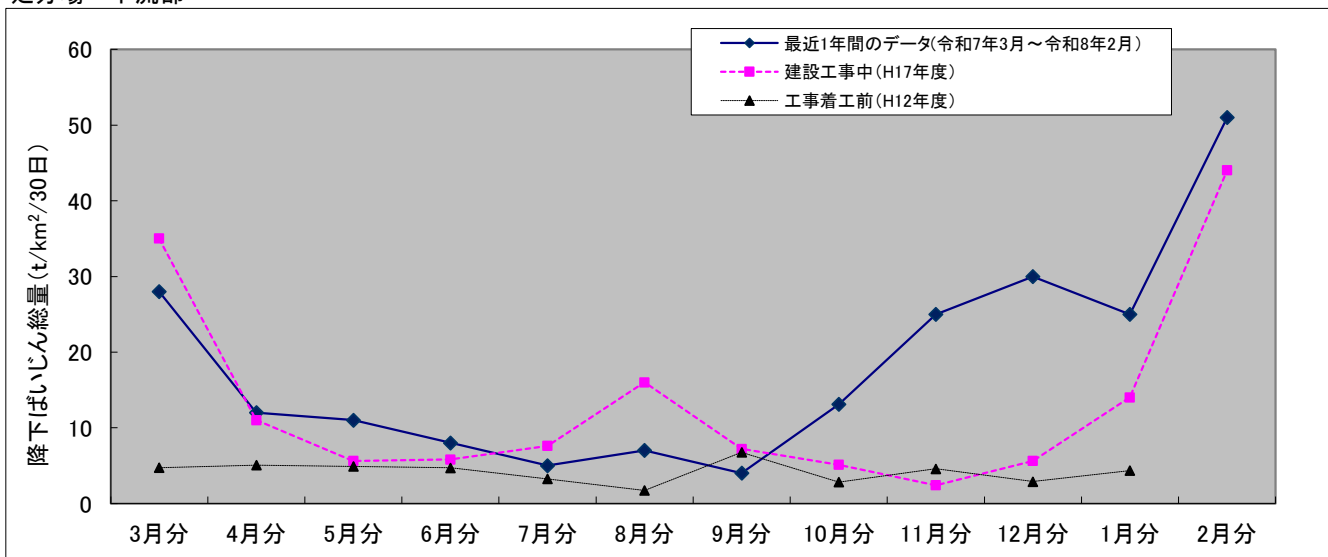
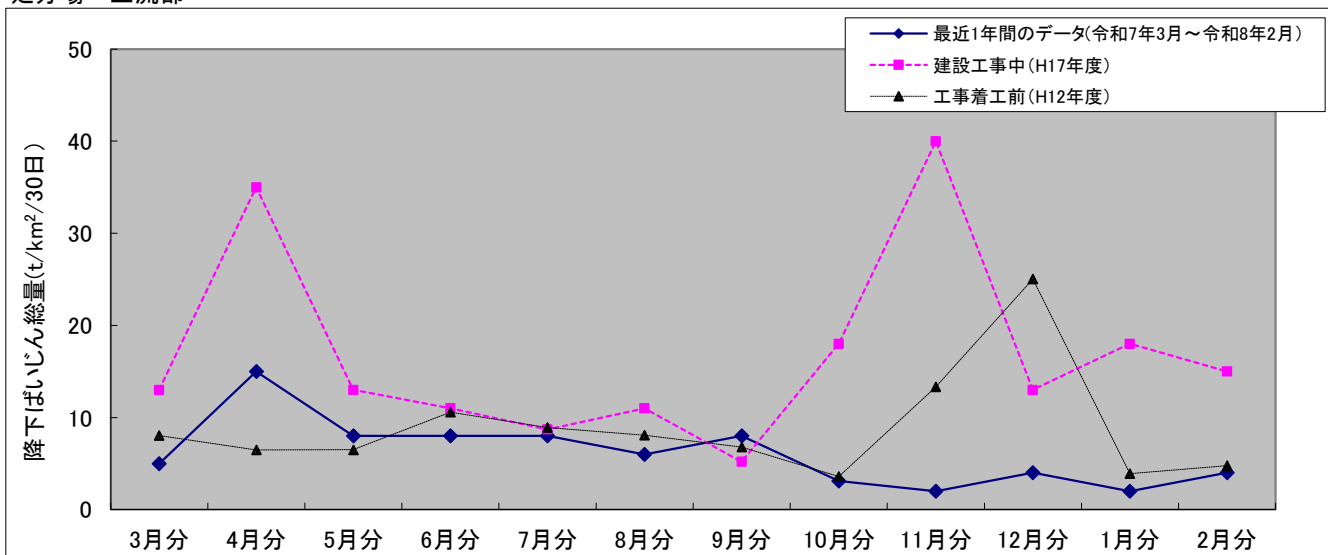


降下ばいじん量のモニタリング結果（令和8年2月現在）

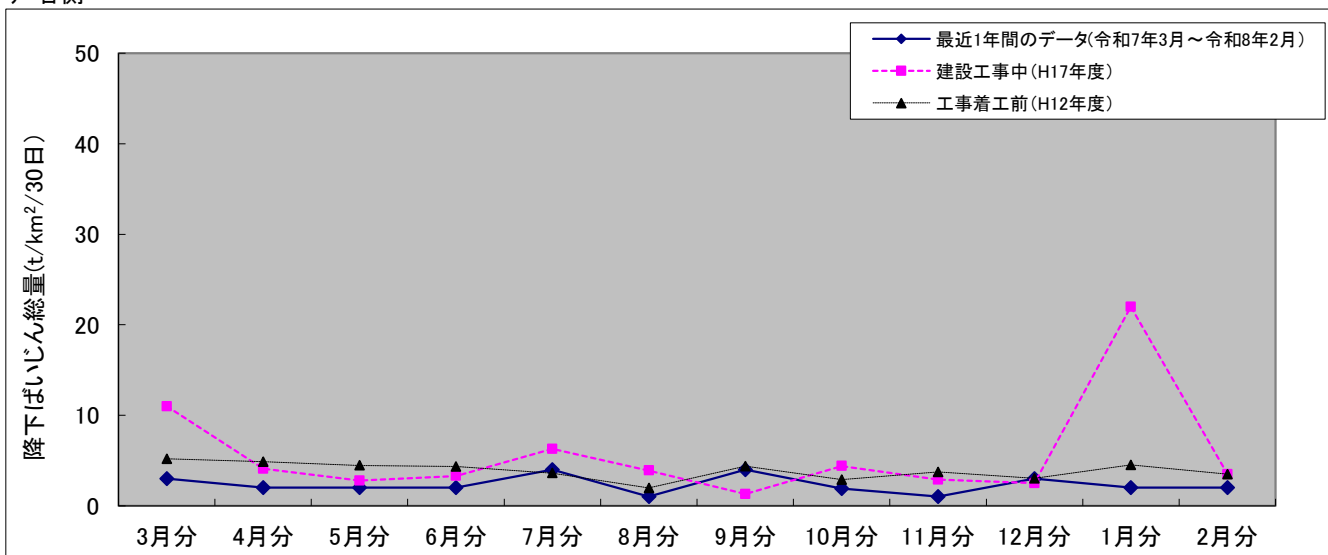
処分場・下流部



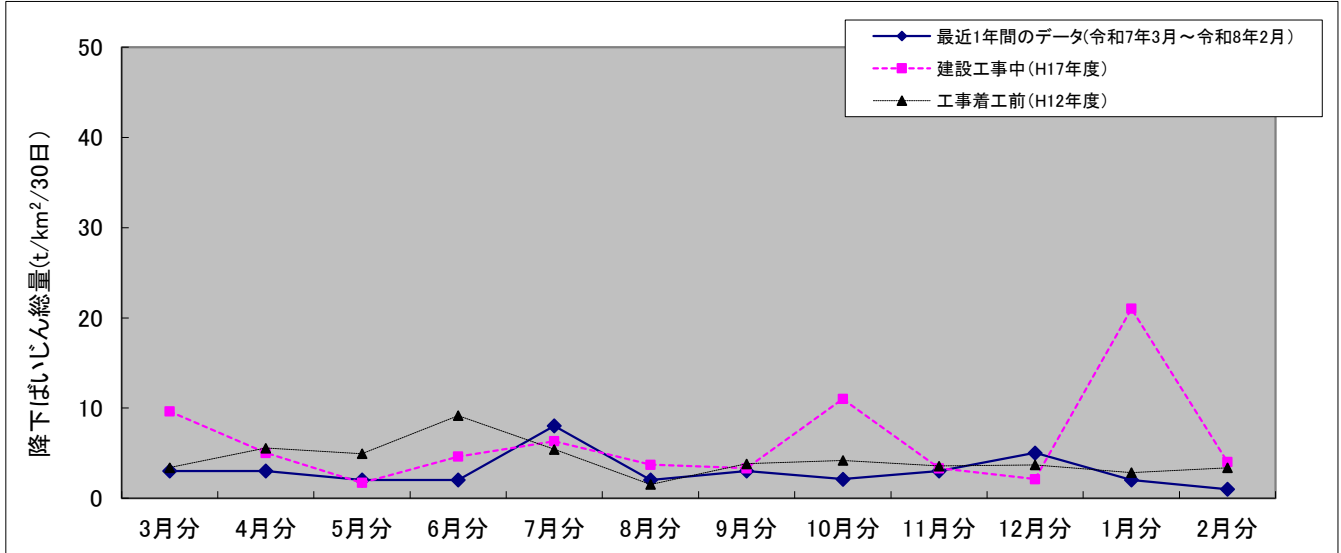
処分場・上流部



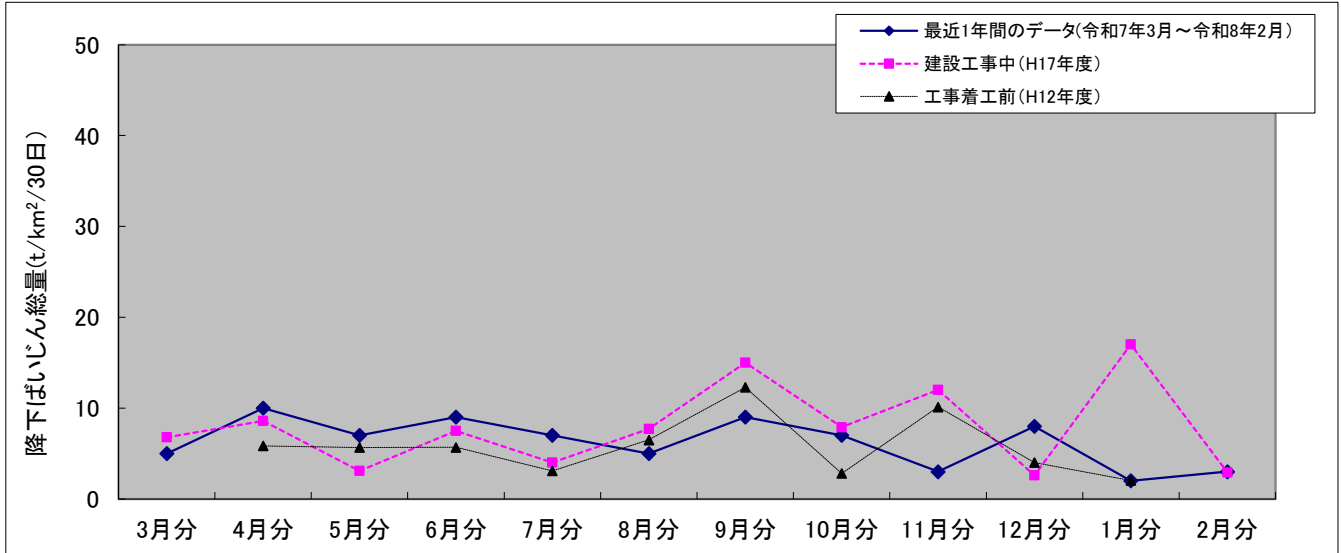
芦名側



平作側



長坂側



測定地点図

降下ばいじんのモニタリング結果（令和8年2月現在）

| 試料採取地点 | 令和7年3月～令和8年2月 降下ばいじん総量 (t/km ² /30日) | | | | | | | | | | | |
|-----------------|---|-----|-----|-----|-----|-----|-----|------|------|------|-----|-----|
| | 3月分 | 4月分 | 5月分 | 6月分 | 7月分 | 8月分 | 9月分 | 10月分 | 11月分 | 12月分 | 1月分 | 2月分 |
| 処分場・下流部（地点No.1） | 28 | 12 | 11 | 8 | 5 | 7 | 4 | 13 | 25 | 30 | 25 | 51 |
| 処分場・上流部（地点No.2） | 5 | 15 | 8 | 8 | 8 | 6 | 8 | 3 | 2 | 4 | 2 | 4 |
| 芦名側（地点No.3） | 3 | 2 | 2 | 2 | 4 | 1 | 4 | 2 | 1 | 3 | 2 | 2 |
| 平作側（地点No.4） | 3 | 3 | 2 | 2 | 8 | 2 | 3 | 2 | 3 | 5 | 2 | 1 |
| 長坂側（地点No.5） | 5 | 10 | 7 | 9 | 7 | 5 | 9 | 7 | 3 | 8 | 2 | 3 |

| 試料採取地点 | (建設工事中) 平成17年度 降下ばいじん総量 (t/km ² /30日) | | | | | | | | | | | |
|-----------------|--|-----|-----|-----|-----|-----|-----|------|------|------|-----|-----|
| | 3月分 | 4月分 | 5月分 | 6月分 | 7月分 | 8月分 | 9月分 | 10月分 | 11月分 | 12月分 | 1月分 | 2月分 |
| 処分場・下流部（地点No.1） | 35 | 11 | 6 | 6 | 8 | 16 | 7 | 5 | 2 | 6 | 14 | 44 |
| 処分場・上流部（地点No.2） | 13 | 35 | 13 | 11 | 9 | 11 | 5 | 18 | 40 | 13 | 18 | 15 |
| 芦名側（地点No.3） | 11 | 4 | 3 | 3 | 6 | 4 | 1 | 4 | 3 | 3 | 22 | 4 |
| 平作側（地点No.4） | 10 | 5 | 2 | 5 | 6 | 4 | 3 | 11 | 3 | 2 | 21 | 4 |
| 長坂側（地点No.5） | 7 | 9 | 3 | 8 | 4 | 8 | 15 | 8 | 12 | 3 | 17 | 3 |

| 試料採取地点 | (工事着工前) 平成12年度 降下ばいじん総量 (t/km ² /30日) | | | | | | | | | | | |
|-----------------|--|-----|-----|-----|-----|-----|-----|------|------|------|-----|-----|
| | 3月分 | 4月分 | 5月分 | 6月分 | 7月分 | 8月分 | 9月分 | 10月分 | 11月分 | 12月分 | 1月分 | 2月分 |
| 処分場・下流部（地点No.1） | 5 | 5 | 5 | 5 | 3 | 2 | 7 | 3 | 5 | 3 | 4 | — |
| 処分場・上流部（地点No.2） | 8 | 6 | 7 | 11 | 9 | 8 | 7 | 4 | 13 | 25 | 4 | 5 |
| 芦名側（地点No.3） | 5 | 5 | 4 | 4 | 4 | 2 | 4 | 3 | 4 | 3 | 5 | 3 |
| 平作側（地点No.4） | 3 | 6 | 5 | 9 | 5 | 2 | 4 | 4 | 4 | 4 | 3 | 3 |
| 長坂側（地点No.5） | — | 6 | 6 | 6 | 3 | 6 | 12 | 3 | 10 | 4 | 2 | — |

備考1：降下ばいじんは、大気中の汚染物質で、自己の自重又は雨などによって沈降するばい煙、粉じん等である。
円筒型ダストジャーによりサンプルの採取を行い、この値を1平方km当りに換算したものである。

備考2：「—」は欠測を示す。