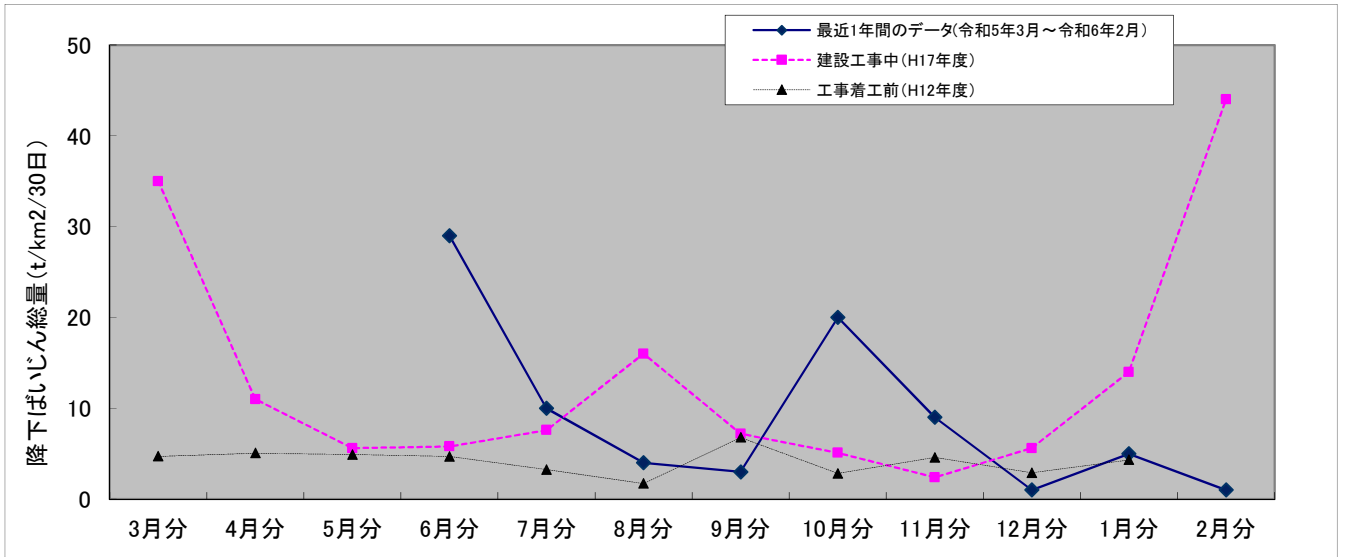
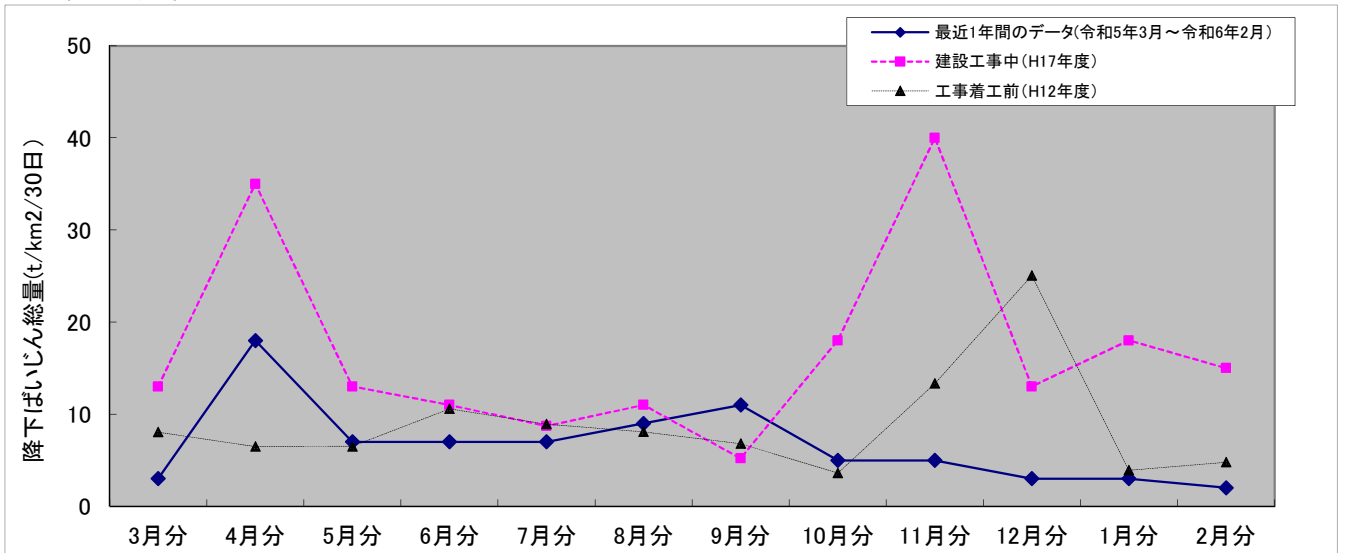


降下ばいじん量のモニタリング結果（令和6年2月現在）

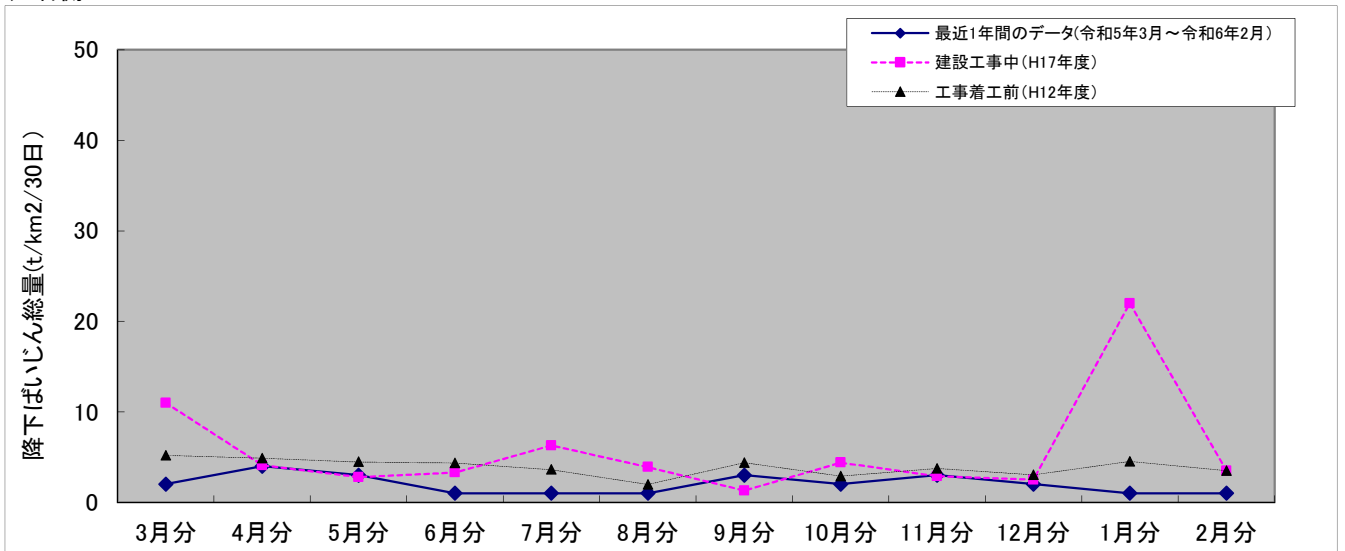
処分場・下流部



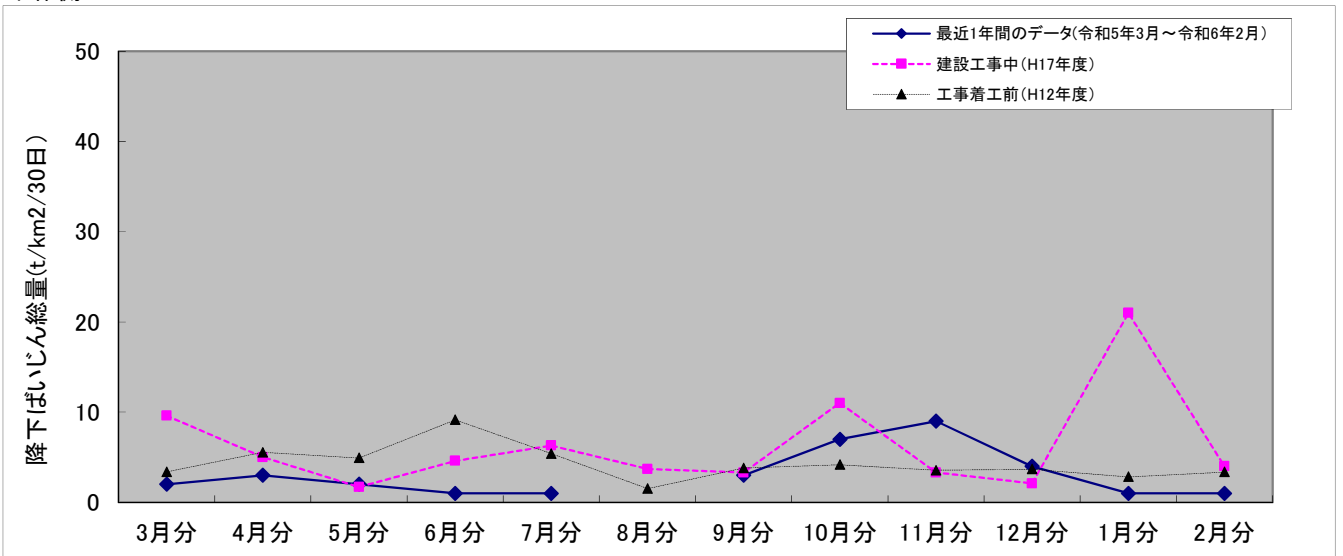
処分場・上流部



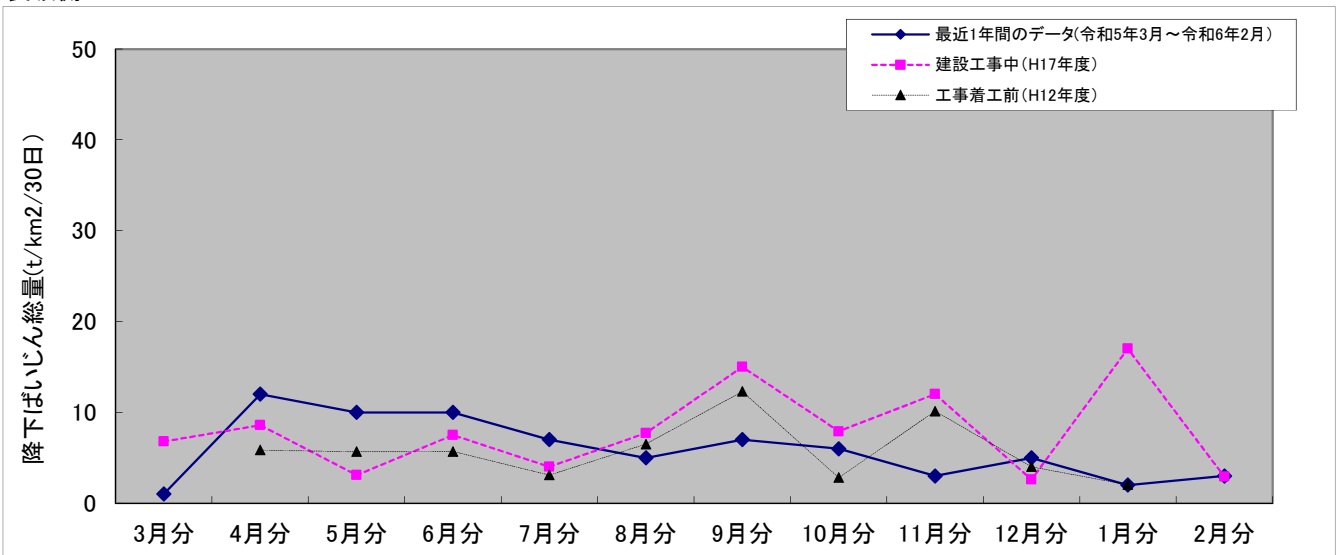
芦名側



平作側



長坂側



降下ばいじんのモニタリング結果（令和6年2月現在）

令和5年3月～令和6年2月 降下ばいじん総量 (t/km ² /30日)												
試料採取地点	3月分	4月分	5月分	6月分	7月分	8月分	9月分	10月分	11月分	12月分	1月分	2月分
処分場・下流部（地点No. 1）	—	—	—	29	10	4	3	20	9	1	5	1
処分場・上流部（地点No. 2）	3	18	7	7	7	9	11	5	5	3	3	2
芦名側（地点No. 3）	2	4	3	1	1	1	3	2	3	2	1	1
平作側（地点No. 4）	2	3	2	1	1	—	3	7	9	4	1	1
長坂側（地点No. 5）	1	12	10	10	7	5	7	6	3	5	2	3

（建設工事中） 平成17年度 降下ばいじん総量 (t/km ² /30日)												
試料採取地点	3月分	4月分	5月分	6月分	7月分	8月分	9月分	10月分	11月分	12月分	1月分	2月分
処分場・下流部（地点No. 1）	35	11	6	6	8	16	7	5	2	6	14	44
処分場・上流部（地点No. 2）	13	35	13	11	9	11	5	18	40	13	18	15
芦名側（地点No. 3）	11	4	3	3	6	4	1	4	3	3	22	4
平作側（地点No. 4）	10	5	2	5	6	4	3	11	3	2	21	4
長坂側（地点No. 5）	7	9	3	8	4	8	15	8	12	3	17	3

（工事着工前） 平成12年度 降下ばいじん総量 (t/km ² /30日)												
試料採取地点	3月分	4月分	5月分	6月分	7月分	8月分	9月分	10月分	11月分	12月分	1月分	2月分
処分場・下流部（地点No. 1）	5	5	5	5	3	2	7	3	5	3	4	—
処分場・上流部（地点No. 2）	8	6	7	11	9	8	7	4	13	25	4	5
芦名側（地点No. 3）	5	5	4	4	4	2	4	3	4	3	5	3
平作側（地点No. 4）	3	6	5	9	5	2	4	4	4	4	3	3
長坂側（地点No. 5）	—	6	6	6	3	6	12	3	10	4	2	—

備考1：降下ばいじんは、大気中の汚染物質で、自己の自重又は雨などによって沈降するばい煙、粉じん等である。
円筒型ダストジャーによりサンプルの採取を行い、この値を1平方km当りに換算したものである。

備考2：「—」は欠測を示す。