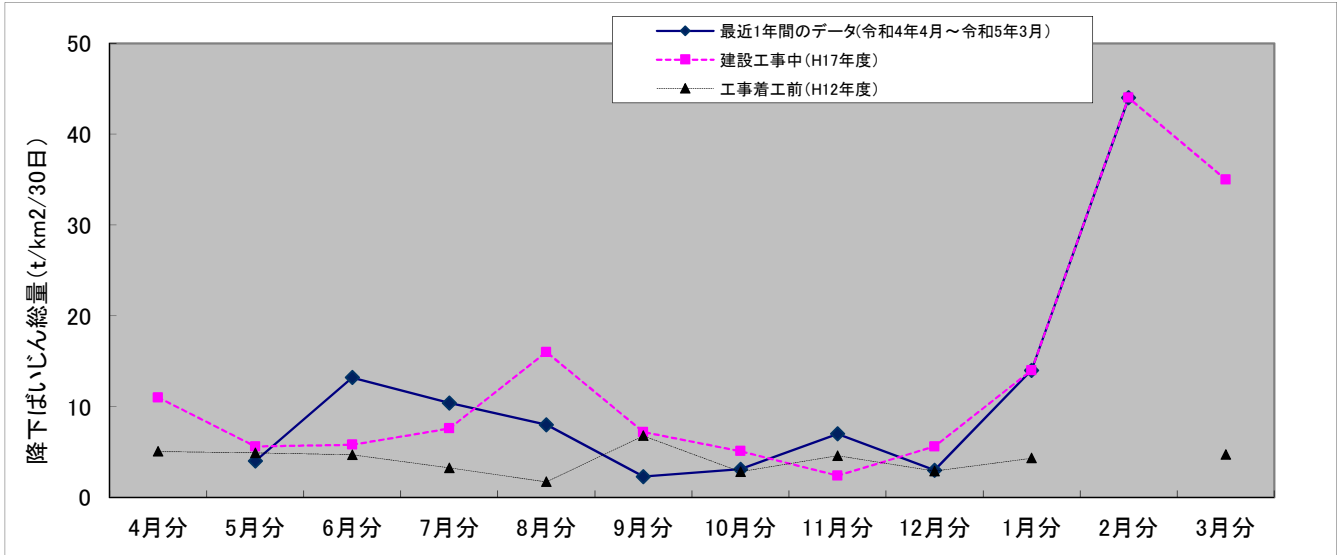
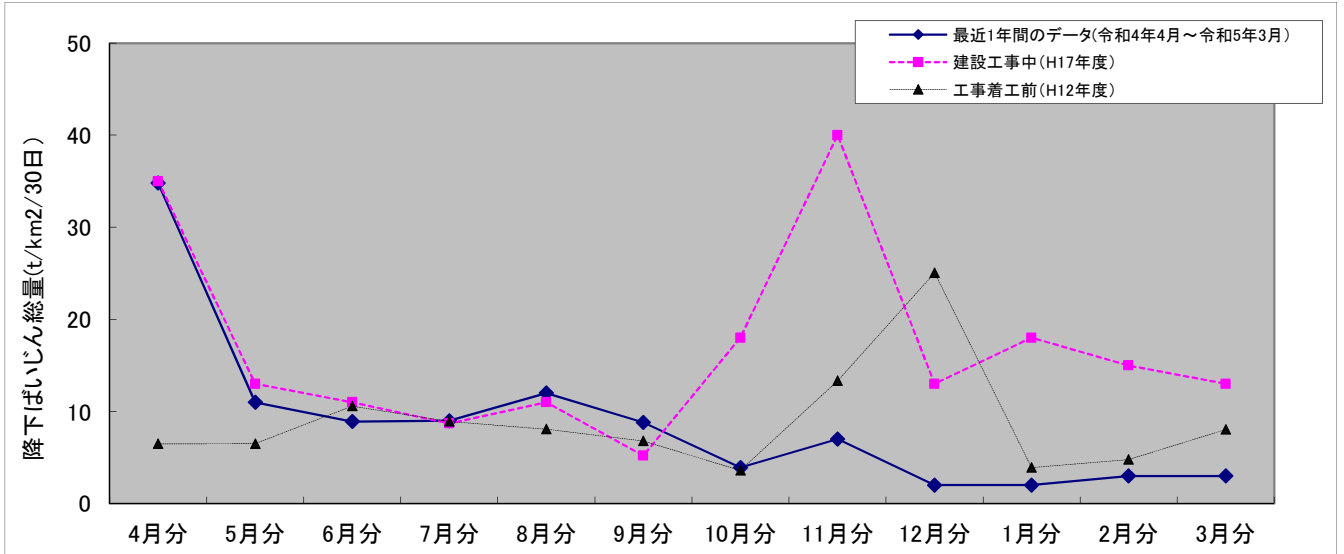


降下ばいじん量のモニタリング結果（令和5年3月現在）

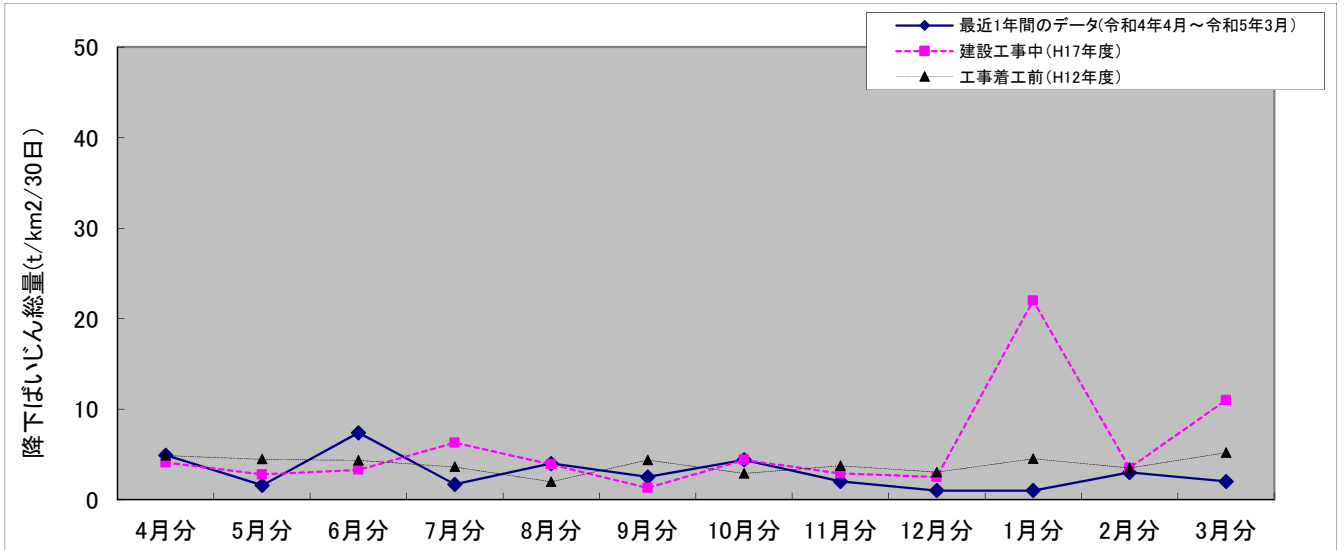
処分場・下流部



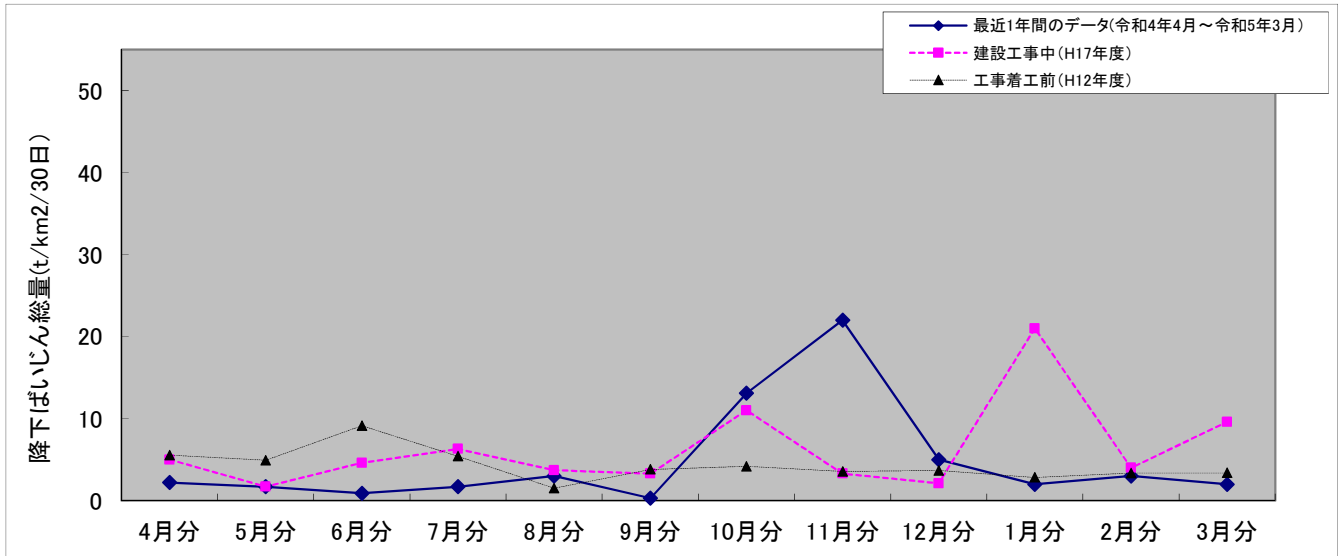
処分場・上流部



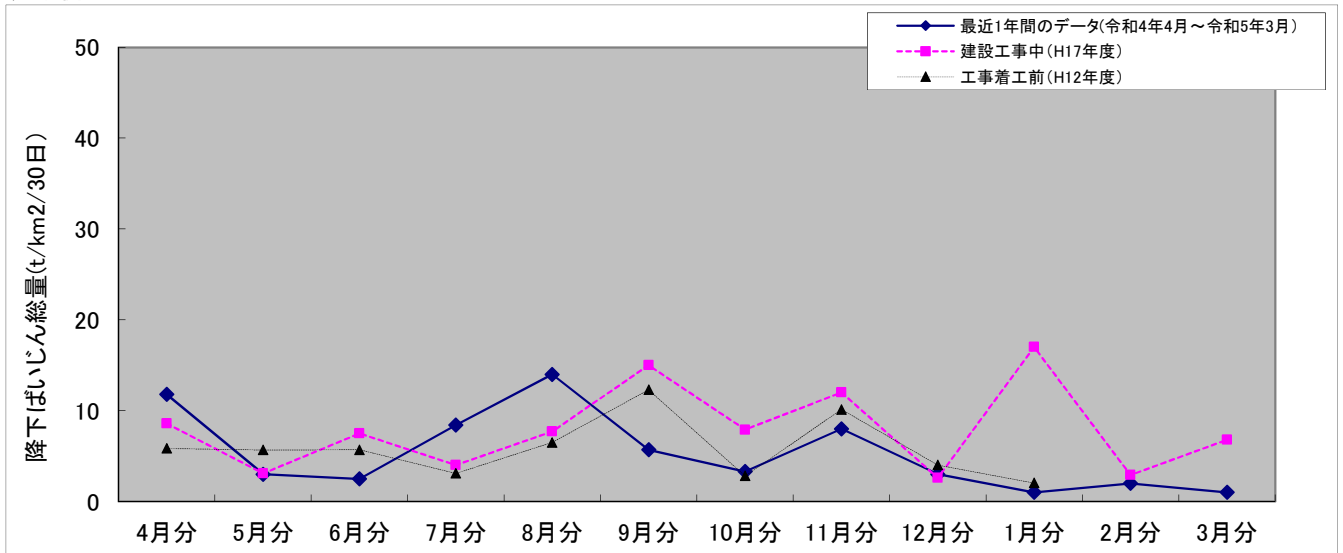
芦名側



平作側



長坂側



降下ばいじん量のモニタリング結果（令和5年3月現在）

令和4年4月～令和5年3月 降下ばいじん総量 (t/km ² /30日)												
試料採取地点	4月分	5月分	6月分	7月分	8月分	9月分	10月分	11月分	12月分	1月分	2月分	3月分
処分場・下流部（地点No. 1）	—	4	13	10	8	2	3	7	3	14	44	—
処分場・上流部（地点No. 2）	35	11	9	9	12	9	4	7	2	2	3	3
芦名側（地点No. 3）	5	2	7	2	4	3	4	2	1	1	3	2
平作側（地点No. 4）	2	2	1	2	3	0	13	22	5	2	3	2
長坂側（地点No. 5）	12	3	3	8	14	6	3	8	3	1	2	1

(建設工事中) 平成17年度 降下ばいじん総量 (t/km ² /30日)												
試料採取地点	4月分	5月分	6月分	7月分	8月分	9月分	10月分	11月分	12月分	1月分	2月分	3月分
処分場・下流部（地点No. 1）	11	6	6	8	16	7	5	2	6	14	44	35
処分場・上流部（地点No. 2）	35	13	11	9	11	5	18	40	13	18	15	13
芦名側（地点No. 3）	4	3	3	6	4	1	4	3	3	22	4	11
平作側（地点No. 4）	5	2	5	6	4	3	11	3	2	21	4	10
長坂側（地点No. 5）	9	3	8	4	8	15	8	12	3	17	3	7

(工事着工前) 平成12年度 降下ばいじん総量 (t/km ² /30日)												
試料採取地点	4月分	5月分	6月分	7月分	8月分	9月分	10月分	11月分	12月分	1月分	2月分	3月分
処分場・下流部（地点No. 1）	5	5	5	3	2	7	3	5	3	4	—	5
処分場・上流部（地点No. 2）	6	7	11	9	8	7	4	13	25	4	5	8
芦名側（地点No. 3）	5	4	4	4	2	4	3	4	3	5	3	5
平作側（地点No. 4）	6	5	9	5	2	4	4	4	4	3	3	3
長坂側（地点No. 5）	6	6	6	3	6	12	3	10	4	2	—	—

備考1：降下ばいじんは、大気中の汚染物質で、自己の自重又は雨などによって沈降するばい煙、粉じん等である。
円筒型ダストジャーによりサンプルの採取を行い、この値を1平方km当りに換算したものである。

備考2：「—」は欠測を示す。

処分場・下流部（地点No. 1）の令和4年4月分及び令和5年3月分については、異物混入による欠測（測定不能）である。