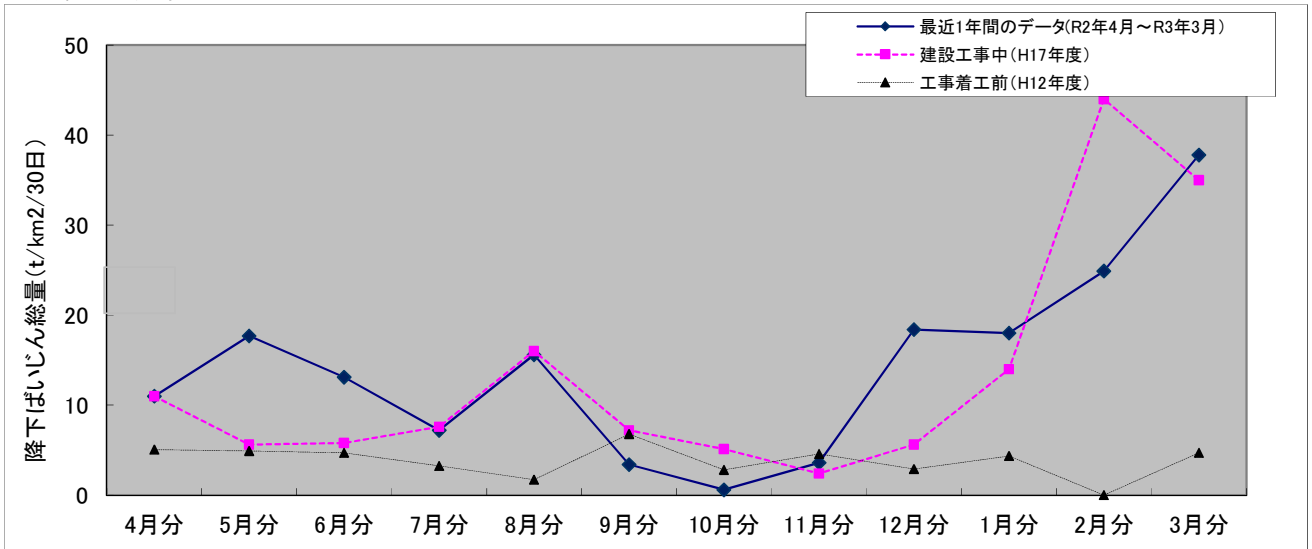
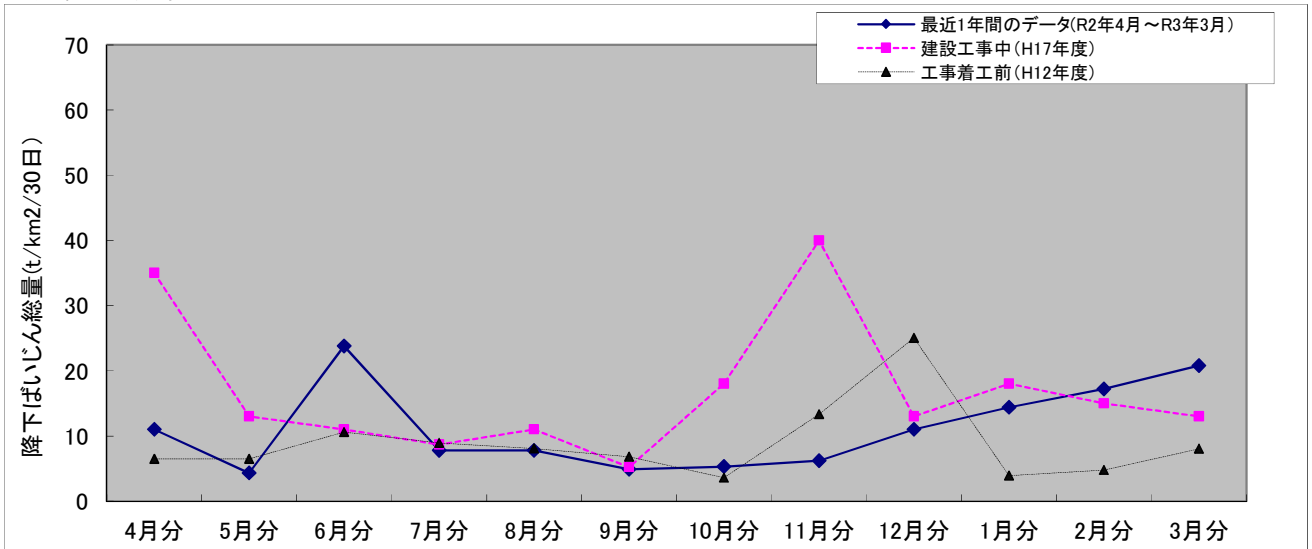


降下ばいじん量のモニタリング結果（令和3年3月現在）

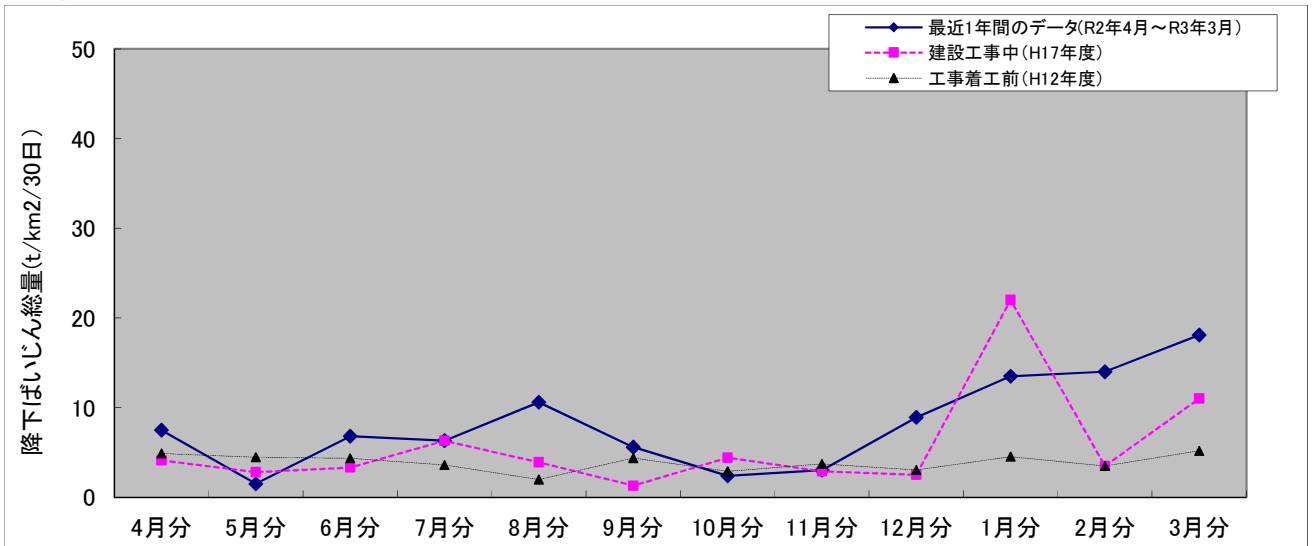
処分場・下流部



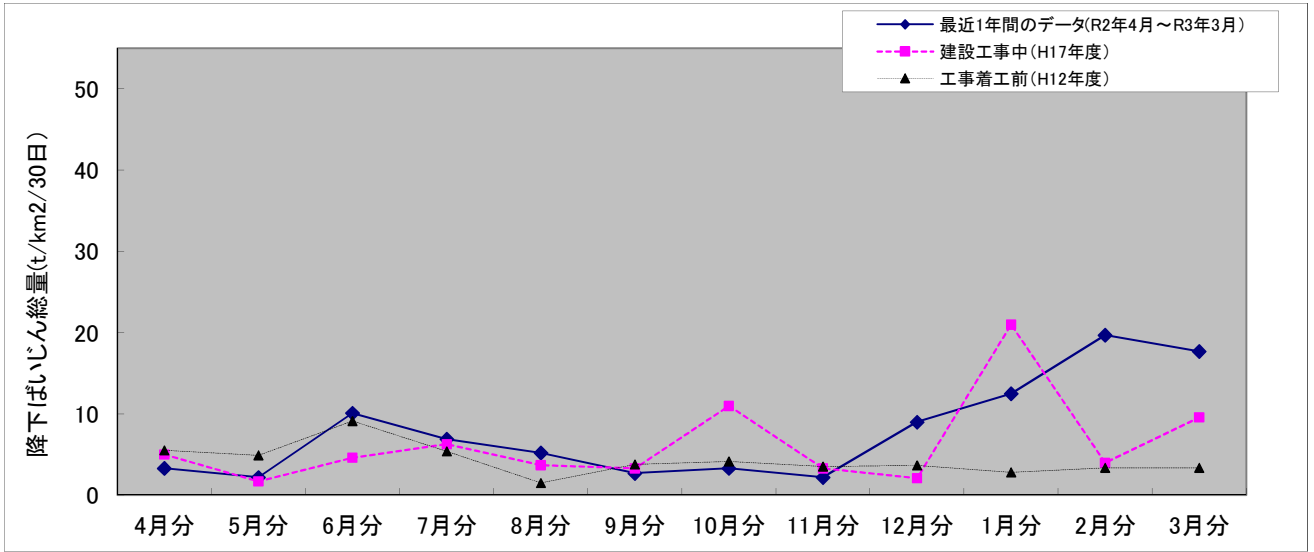
処分場・上流部



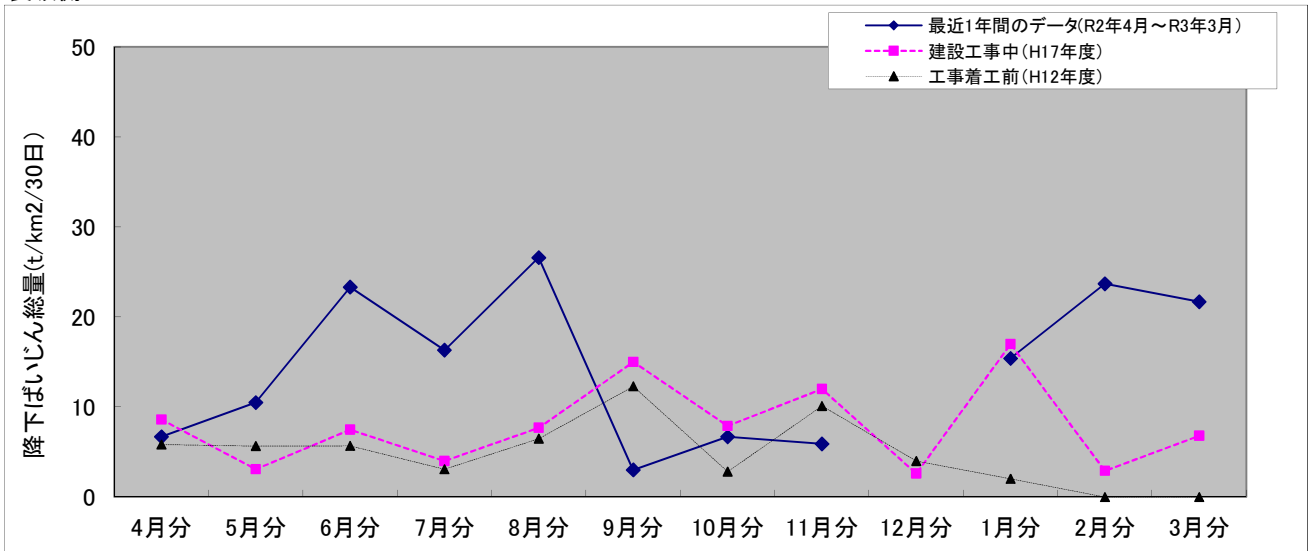
芦名側



平作側



長坂側



降下ばいじん量のモニタリング結果（令和3年3月現在）

試料採取地点	令和2年4月～令和3年3月 降下ばいじん総量 (t/km ² /30日)											
	4月分	5月分	6月分	7月分	8月分	9月分	10月分	11月分	12月分	1月分	2月分	3月分
処分場・下流部（地点No. 1）	11	18	13	7	16	3	1	4	18	18	25	38
処分場・上流部（地点No. 2）	11	4	24	8	8	5	5	6	11	14	17	21
芦名側（地点No. 3）	8	2	7	6	11	6	2	3	9	14	14	18
平作側（地点No. 4）	3	2	10	7	5	3	3	2	9	13	20	18
長坂側（地点No. 5）	7	11	23	16	27	3	7	6	(115) ^{備考3}	15	24	22

試料採取地点	(建設工事中) 平成17年度 降下ばいじん総量 (t/km ² /30日)											
	4月分	5月分	6月分	7月分	8月分	9月分	10月分	11月分	12月分	1月分	2月分	3月分
処分場・下流部（地点No. 1）	11	6	6	8	16	7	5	2	6	14	44	35
処分場・上流部（地点No. 2）	35	13	11	9	11	5	18	40	13	18	15	13
芦名側（地点No. 3）	4	3	3	6	4	1	4	3	3	22	4	11
平作側（地点No. 4）	5	2	5	6	4	3	11	3	2	21	4	10
長坂側（地点No. 5）	9	3	8	4	8	15	8	12	3	17	3	7

試料採取地点	(工事着工前) 平成12年度 降下ばいじん総量 (t/km ² /30日)											
	4月分	5月分	6月分	7月分	8月分	9月分	10月分	11月分	12月分	1月分	2月分	3月分
処分場・下流部（地点No. 1）	5	5	5	3	2	7	3	5	3	4	—	5
処分場・上流部（地点No. 2）	6	7	11	9	8	7	4	13	25	4	5	8
芦名側（地点No. 3）	5	4	4	4	2	4	3	4	3	5	3	5
平作側（地点No. 4）	6	5	9	5	2	4	4	4	4	3	3	3
長坂側（地点No. 5）	6	6	6	3	6	12	3	10	4	2	—	—

備考1：降下ばいじんは、大気中の汚染物質で、自己の自重又は雨などによって沈降するばい煙、粉じん等である。

円筒型ダストジャーによりサンプルの採取を行い、この値を1平方km当りに換算したものである。

備考2：「—」は欠測を示す。

備考3：当該調査地点において、例月と比較し非常に高い値を観測したが、他4地点では平常値であったこと及び翌月の当該地点での値が平常値であったことから、当月の当該調査地点において何らかの理由で異物が混入したと判断される。そのため、当月の当該地点の値は参考値とする。