

令和5年度

住宅営繕事務所事業概要

令和5年9月

目 次

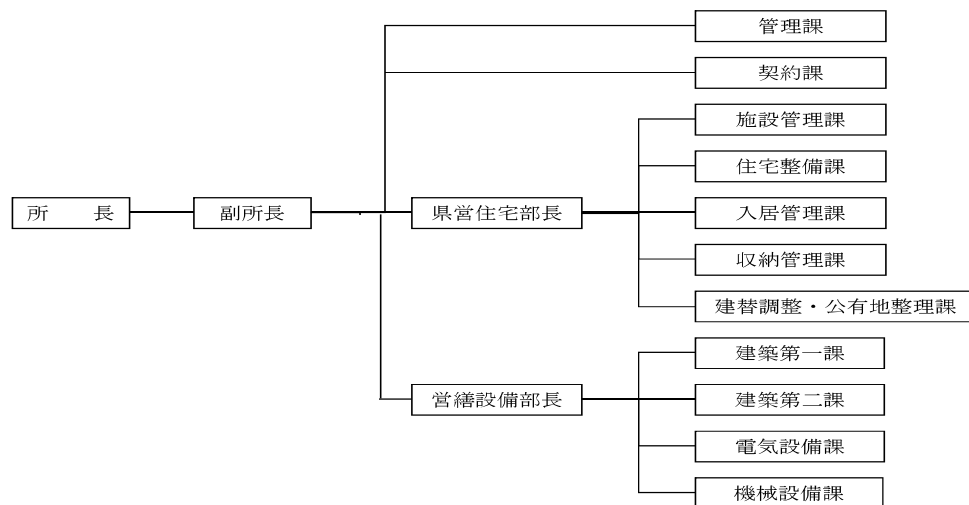
1	組織	
(1)	沿革	1
(2)	事務所の機構	1
(3)	職員の配置状況及び分掌事務	2
2	令和5年度事業概要	
(1)	令和5年度県営住宅部の概要	4
ア	県営住宅部関係予算	4
イ	主要事業の概要	5
ウ	県営住宅整備計画	6
エ	県営住宅等管理業務	8
(2)	令和5年度営繕設備部の概要	12
ア	営繕設備部依頼工事等関係予算	12
イ	主要依頼工事	13
3	事務事業の実施状況	18
(1)	令和4年度予算の執行状況	18
ア	収入	18
イ	支出	20
(2)	令和4年度県営住宅関係事業の概要	23
ア	公営住宅整備事業（公共事業）	23
イ	県営住宅管理事業	25
(3)	令和4年度依頼工事等の概要	27
ア	工事業務	27
イ	委託業務	31
4	管理施設	35
(1)	県営住宅管理戸数	35
(2)	所在地（市町）別県営住宅管理戸数	36
(3)	市町村別県営団地一覧	37
5	財産管理状況	44
(1)	公有財産管理状況	44
ア	土地の状況	44
イ	建物の状況	44

1 組織

(1) 沿革

- 平成17年4月1日 県営住宅及び県有施設に関する施策・事業を効果的、効率的に推進するため、総務部建築工事課、建築設備課と県土整備部住宅整備課、住宅管理課の本庁4課が県土整備部営繕計画課、住宅課の本庁2課と1出先機関に再編・統合された。住宅営繕事務所は県土整備部の出先機関として、日本生命横浜本町ビル内に3部9課体制で発足した。
- 管 理 部 (管理課、契約課)
県営住宅部 (住宅整備課、整備調整課、入居管理課、施設管理課)
営 繕 部 (建築第一課、建築第二課、設備課)
- 平成19年6月1日 運営体制の確立と今後の諸問題に対応するため入居管理課の分室を廃止し、計画、調整機能や家賃滞納対策等の組織体制を充実強化した。
- 平成21年4月1日 組織の見直しにより、管理部を廃止し、管理課、契約課とした。また、営繕部を営繕設備部と名称変更し、2部9課体制とした。
- 平成22年4月1日 組織の見直しにより、県営住宅部に収納管理課を新設した。また、営繕設備部の設備課を廃止し、電気設備課と機械設備課を新設し、2部11課体制とした。
- 平成25年4月1日 組織の見直しにより、県営住宅部の整備調整課を廃止し、公有地整理課を新設した。
- (管理課、契約課)
県営住宅部 (施設管理課、住宅整備課、入居管理課、収納管理課、公有地整理課)
営繕設備部 (建築第一課、建築第二課、電気設備課、機械設備課)
- 平成27年3月30日 緊急財政対策に基づく県庁・横浜駅周辺施設再編整備に基づき、日本生命横浜本町ビルから横浜西合同庁舎に移転した。
- 令和元年6月1日 組織の見直しにより、公有地整理課を建替調整・公有地整理課と名称変更した。

(2) 事務所の機構



(3) 職員の配置状況及び分掌事務

令和5年6月1日現在

組 織	氏 名	分 掌 事 務	職 員 数					計	
			事務吏員	技術吏員	併任職員	臨時的任用職員	再任用職員		会計年度任用職員
所長	大河原 昇	所の統括に関すること。	人	人 1	人	人	人	人	人 1
副所長	市田 明子	所長の事務代理に関すること。	1						1
管理課	課長 蛭田 裕之	公印、人事服務、文書の收受発送、予算経理（運営費、事業費）、物品管理ほか	4						4
契約課	課長 櫻井 隆	建築工事等の入札及び契約、予算経理（工事費等）ほか	5						5
計			10	1	0	0	0	0	11
県営住宅部長	伊東 盛知	部業務の指揮監督に関すること。		1					1
施設管理課	課長 湯川 静美	県営住宅等の維持管理に関すること。県営住宅等の駐車場の整備及び維持管理に関すること。県営住宅の広報に関すること。	8					2	10
住宅整備課	課長 大河戸 正明	県営住宅等の建設、改善工事等の計画、設計、施工及び監督に関すること。		14					14
入居管理課	課長 佐藤 誠	県営住宅等の入居管理、家賃決定及び徴収に関すること。高額所得者の認定等に関すること。県営住宅管理システムに関すること。	12			1		1	14
収納管理課	課長 矢作 聡	県営住宅の家賃滞納対策に関すること。借上公共賃貸住宅家賃に関すること。	6				1	8	15
建替調整・ 公有地整理課	課長 君塚 強	県営住宅等の建替えに係る入居者等との調整に関すること。公有地の整理に関すること	9					2	11
県 営 住 宅 部 計			35	15	0	1	1	13	65

組 織	氏 名	分 掌 事 務	職 員 数					計	
			事務吏員	技術吏員	併任職員	臨時的任用職員	再任用職員		会計年度任用職員
営繕設備部長	萩原 教貴	部業務の指揮監督に関すること。		1					1
建築第一課	課長 猪又 洋	建築工事の設計、施工及び監督に関すること。（他課の主管に属するものを除く）		10				1	11
建築第二課	課長 阿部 洋之	建築工事の設計、施工及び監督に関すること。（教育財産等に係るもの）		7	3			1	11
電気設備課	課長 村田 信明	建築工事のうち電気設備工事の設計、施工、及び監督に関すること。		6	1				7
機械設備課	課長 小泉 勉	建築工事のうち機械設備工事の設計、施工、及び監督に関すること。		7	1				8
営 繕 設 備 部 計			0	31	5	0	0	2	38
合 計			45	47	5	1	1	15	114

※ 教育委員会との技術職の併任職員5名(建築第二課3名、電気設備課1名、機械整備課1名)を含む。

2 令和5年度 事業概要

(1) 令和5年度県営住宅部の概要

ア 県営住宅部関係予算

(ア) 収入

県営住宅事業会計

(単位：千円)

款	項	目	節	令和5年度 金 額	令和4年度 金 額
県営住宅事業収入				10,931,309	11,389,242
	事業収入	家賃収入	家賃収入	9,636,347	9,944,755
	使用料及び 手数料	使用料	使用料	828,545	863,182
	財産収入			433,726	558,409
		財産運用収入	財産貸付収入	42,038	46,814
		財産売払収入	公有財産売払収入	391,688	511,595
	諸収入			32,691	22,896
		預金利子	預金利子	15	15
		負担交付収入	住宅管理費負担交付収入 (管理費分担金)	4,732	4,744
		事業収入	住宅管理費事業費収入 (県営住宅売電収入)	812	807
		立替収入	立替収入	133	80
		雑入	雑入	26,999	17,250

(イ) 支出 (本庁執行分を除く)

(単位：千円)

会 計	項	目	事 業	令和5年度 金 額	令和4年度 金 額			
県営住宅事業会計 (項：住宅費 (全体額) R5年度 18,744,266千円)	住宅費			17,163,058	15,318,265			
		管理事務費			2,165,757	1,948,410		
				県営住宅等管理事務費	1,675,496	1,458,149		
				県営住宅指定管理費	490,261	490,261		
		住宅団地維持整備費				4,320,429	4,099,472	
				県営住宅等維持修繕費		4,127,401	3,906,444	
				住宅団地整備費		148,818	148,818	
				住宅団地駐車場整備費		44,210	44,210	
			住宅整備費				10,676,872	9,270,383
					県営住宅整備事業費		9,735,102	8,150,855
				県営住宅建替推進事業費		315,236	367,070	
			県営住宅借上事業費		3,991	81,503		
			健康団地事業推進費		3,969	3,969		
	県営住宅用地取得造成費		618,574	666,986				
合 計				17,163,058	15,318,265			

イ 主要事業の概要

県営住宅事業会計

事業名: 県営住宅整備事業費 9, 887, 674千円

主な事業

○県営住宅整備事業費(公共事業)

住宅に困窮する低額所得者等に対する良好な住環境の提供を図るため、県による直接建設や民間活力を活用した買取方式等により、県営住宅の供給を行う。

- ・建替等1008戸(うち新規着工分365戸)

○特定事業費(公共事業)

PFIにより、県営住宅の建替えを行う。

- ・上溝団地 460戸
- ・追浜第一団地 120戸

事業名: 県営住宅建替推進事業費 315, 236千円

・建替推進費

県営住宅の建替え並びに用途廃止に伴い、入居者の移転補償を行う。

・除却修繕費

県営住宅建替事業等に伴う用途廃止住宅の除却等を行う。

事業名: 県営住宅借上事業費 3, 991千円

住宅に困窮する低額所得者等に対する良好な住環境の提供を図るため、民間活力を活用した借上げ制度により県営住宅の供給を行う。

事業名: 健康団地事業推進費 3, 969千円

団地再生の先行事例として、空き住戸などの整備を行う。

事業名: 県営住宅等管理事務費 1, 675, 496千円

入居募集、住宅管理システム運用経費、家賃収納、施設管理等を行う。

事業名: 県営住宅等維持修繕費 4, 127, 401千円

・緊急修繕、計画修繕、特定修繕

県営住宅を適切に維持管理するための修繕を行う。

事業名: 住宅団地整備費 148, 818千円

屋外環境整備を行い、良好な住環境を確保する。

ウ 県営住宅整備計画

(ア) 直接建設事業

令和5年4月1日現在(単位:戸)

番号	団地名	工事箇所	構造・階数	新規分	過年度 継続分	合 計	
1	鶴ヶ峰団地(1期)	横浜市旭区	鉄筋コンクリート造 5階建		35	35	
2	阿久和団地(3期4工区)	横浜市瀬谷区	鉄筋コンクリート造 5階建		60	60	
3	浦賀かもめ団地(1期)	横須賀市	鉄筋コンクリート造 5階建	144		144	
4	横内団地(1期)	平塚市	鉄筋コンクリート造 5階建	221		221	
5	亀井野団地(4期)	藤沢市	鉄筋コンクリート造 5階建		70	70	
6	いちょう下和田団地	大和市	鉄筋コンクリート造 10階建		161	161	
7	緑ヶ丘団地(5期)	厚木市	鉄筋コンクリート造 4階建		44	44	
8	綾瀬寺尾団地(1期)	綾瀬市	鉄筋コンクリート造 6階建		102	102	
9	伊勢原団地(1期)	伊勢原市	鉄筋コンクリート造 3階建		50	50	
10	伊勢原峰岸団地(1期)	伊勢原市	鉄筋コンクリート造 7階建		73	73	
11	二宮団地(1期)	二宮町	鉄筋コンクリート造 3階建		48	48	
	計			365	643	1008	

(イ) 特定事業(PFI方式)

令和5年4月1日現在(単位:戸)

番号	団地名	工事箇所	構造・階数	新規分	過年度 継続分	合 計	
1	上溝団地	相模原市中央区	鉄筋コンクリート造 5階建		460	460	
2	追浜第一団地	横須賀市	鉄筋コンクリート造 6階建		120	120	
	計				580	580	

事業名	県営浦賀かもめ団地(1期)
事業概要	<p>県営住宅整備事業は、住宅に困窮する低額所得者、高齢者、身体障害者等に対し、低廉な家賃で良質な県営住宅を整備することにより住環境水準の向上を図るとともに、県民生活の安定と社会福祉の増進に寄与するものです。</p> <p>浦賀かもめ団地は昭和44年度から昭和46年度に建設された団地で、令和5年度から建替事業を行います。</p> <p>(1) 事業箇所 横須賀市鴨居 (2) 構造階数 鉄筋コンクリート造5階建て (3) 計画戸数 144戸(3棟:60戸、39戸、45戸)</p>
全体事業費	約46億円
令和5年度事業内容	<ul style="list-style-type: none"> ・建設工事(建築、給排水、電気) ・工事監理業務
事業期間	令和5年度 ~ 令和7年度

浦賀かもめ団地 位置図



浦賀かもめ団地 案内図



浦賀かもめ団地 建替え後配置計画図



エ 県営住宅等管理業務

(ア) 入居者募集業務

■定期募集

- 募集時期 : 年2回(5月・11月実施)
- 募集対象
 - ・新築 : 既に完成し又は抽選日以降6か月以内に完成が予想される住宅
 - ・空き家 : 既存空き家及び抽選日以降6か月以内に発生が予想される空き家
: 子育て世帯向け(期限付き入居)制度を平成18年11月から開始
 - ・建替新築 : 建替事業と調整のうえ募集

○令和5年度の募集日程

項 目 \ 募集時期	令和5年5月	令和5年11月
案内書・申込書の配布	5月11日～6月1日	11月
応募者相談コーナー	5月15日～5月22日	11月
受付期間	5月15日～6月1日	11月
抽 選 会	令和5年6月22日	令和6年1月
入 居	原則、令和5年9月1日以降	原則、令和6年4月1日以降

■再募集

- 募集時期 : 定期募集抽選会後
- 応募資格者 : 定期募集の抽選に漏れた者
- 募集対象 : 定期募集で応募がなかった住戸(定員割れ住戸)
- 周知方法 : 抽選結果通知にチラシを同封
- 決定方法 : 募集期間中の受付分を抽選

■常時募集

- 目的 : 定期募集において、応募者が募集戸数に満たない住宅(定員割れ住宅)があった場合にこれら空き家を解消するなど、住宅困窮者への速やかな県営住宅の提供を目的とする。
- 募集時期 : 令和5年入居分 令和5年4月3日～令和5年9月29日
- 募集対象 : 長期空家や事故住宅など
- 応募資格者 : 公営住宅法(県条例)上の有資格者
- 決定方法 : 郵送により先着順(4月15日消印までの受付分は抽選)で入居者を決定

(イ) 一般管理業務

令和5年4月1日現在

■住宅種別の状況

■特定目的住宅の状況

住宅の種類	管理戸数(戸)	住宅の種類	管理戸数(戸)
公営住宅	44,059	高齢者向け住宅	1,973
公営住宅(借上型)	69	身体障害者向け住宅	568
改良住宅	705	多家族向け住宅	877
計	44,833	計	3,418

- 防火管理業務 防火管理者の資格を有する者を配置し、消防法に基づく業務を行う。
- 新築住宅等の引継ぎ並びにかし補修の処理、団地自治会の結成支援等を行う。
- 災害及び事故の状況の調査及び報告等を行う。
- 要望、苦情、相談の処理 入居者等からの要望、苦情、相談の処理及び休日・夜間等の緊急連絡体制の整備等を行う。
- 許認可業務 入居者の決定、同居承認、行政財産目的外使用許可等を行う。

(ウ) 家賃関係業務

- 家賃の決定 当該年度の家賃の決定は、前年度に入居者から提出のあった収入申告に基づき、前年10月1日を基準日に収入の認定を行うとともに併せて家賃の決定を行う。
- 家賃の現金領収、家賃の口座振替情報登録、証明書の発行、敷金納付書の配布、収入申告書審査、収入認定変更審査、家賃減免申請審査、敷金減免申請審査等の事務を行う。
- 滞納家賃の納入指導を行う。
- 収入超過者対策、高額所得者対策の事務を行う。

(エ) 駐車場管理業務

- 駐車場使用の手続き
駐車場の使用開始手続き、明け渡し手続き、使用料徴収手続き、滞納者督促、利用料減免審査、近傍使用料金調査ほかの事務を行う。

(オ) 施設管理業務

- 共益施設管理業務
県営住宅内における断水や停電等の事故及び設備機器等の故障を予防保全するため、共益施設等(汚水処理施設、エレベータ、消防施設等)について定期的に点検・整備・清掃等を行う。

○ 維持修繕業務

維持修繕の工事区分及び工事内容

【 】内は、令和5年度予算額《国庫事務費を含む》 単位：千円

細々事業名	区 分	工 事 内 容		
県営住宅等維持修繕費 (緊急修繕) 【1,055,696】 令和4年度当初予算額 [1,054,463]	1 小口修繕 【 885,800】 1件50万円未満の 小規模緊急修繕工事	(1) 雨漏り修理 (2) 床板等腐食修理 (3) 階段入り口等灯器具修理 (4) 浴室・トイレ排水管漏水修理 (5) その他		
	2 大口修繕 【 89,896】 1件50万円以上の 緊急修繕工事	(1) 火災復旧工事 (2) 給水管漏水補修 (3) その他		
	3 風水害復旧工事 【 80,000】	(1) 台風等災害復旧工事		
県営住宅等維持修繕費 (計画修繕) 【2,867,271】 令和4年度当初予算額 [2,662,421]	1 建物・設備の保持、劣化防止 等 【1,250,021】	(1) 外壁改修・屋上防水 【 905,656】 《国庫対象》 (2) その他(事務費含む) 【 344,365】		
	2 生活上の障害、事故防止 【 708,250】	(1) 外部鉄部(手摺)改修 【 519,956】 《国庫対象》 (2) 老朽化対策 【 188,294】		
	3 空家募集 【 909,000】	(1) 空き家修繕工事 【 909,000】		
県営住宅等維持修繕費 (特定修繕) 【 204,434】 令和4年度当初予算額 [189,560]	(1) 身障者住戸改良工事 (2) 火災報知機更新工事 (3) 住宅防音工事	【 16,685】 【 0】 【 187,749】		
団地整備 【 148,818】 令和4年度当初予算額 [148,818]	路面整備工事等 【148,818】	(1) スロープ設置工事《国庫対象》 【 0】 (2) 路面整備工事 【28,254】 (3) 集会所及び自転車置場整備工事 【26,614】 (4) 外柵整備工事 【 2,520】 (5) 樹木剪定整備工事 【55,367】 (6) 法面整備工事 【22,782】 (7) 除却、跡地(木造住宅)整備工事 【 0】 (8) 外灯整備工事《国庫対象》 【 2,500】 (9) 崖崩れ対策工事 【 7,435】 (10) その他工事 【 3,346】		
合 計	令和5年度	令和4年度	備 考	
	4,276,219千円	4,055,262千円	前年比5.4%増	

(カ) 公有地整理に伴う用地の取得

- 分譲・払下げ・賃貸の各団地の道路、公園の移管等に伴い必要となる国有畦畔等について、毎年度、計画的な取得を行っている。

(2) 令和5年度 営繕設備部の概要

ア 営繕設備部依頼工事等関係予算(※)

令和5年4月1日現在
(単位：千円)

依頼部局	令和4年度 事業件数	令和5年度 事業件数	主な事業名	令和4年度	令和5年度
政策局	3	0		57,011	
総務局	5	7	藤沢合同庁舎設備棟新築工事	63,897	1,419,684
くらし安全防 災局	1	1	総合防災センター防災管理棟他自動火災報 知設備改修工事	12,400	105,000
福祉子どもみ らい局	2	2	大和綾瀬地域児童相談所移転工事	178,521	590,700
スポーツ局	2	2	スポーツセンタースポーツアリーナ1改修 工事	1,249,528	1,409,600
環境農政局	3	1	自然環境保全センター研究棟屋根改修工事	386,697	2,400
健康医療局	2	2	平塚保健福祉事務所秦野センター新築工事	73,241	1,672,000
産業労働局	0	1	神奈川県港湾職業訓練センター外壁改修工 事	0	6,000
国際文化観光 局	2	2	地球市民かながわプラザ空調設備自動制御 装置更新工事	64,764	275,000
県土整備局	1	0		955,807	0
教育局	38	43	県立図書館収蔵庫(旧新館)改修工事	12,643,623	8,644,890
計画修繕	11	10	横須賀合同庁舎外壁改修工事	577,798	450,906
合 計	70	71		16,263,287	14,576,180

※ 依頼工事等とは、各部局から依頼された建築工事等・計画修繕工事の設計・積算・工事監理等である。
なお、前年度からの継続費は除き、次年度への継続費は含んでいる。

イ 主要依頼工事

令和5年4月1日現在

番号	工事名	工事場所	工事概要	備考
1	高相合同庁舎除却工事	相模原市 南区	R C-4 / 2 延6,255m ² 他の除却工事	継続費 令和5年度 ～ 令和6年度
2	藤沢合同庁舎設備棟新築工事(建築)	藤沢市 鶴沼石上	S-3 延390m ² 他の新築工事	継続費 令和5年度 ～ 令和6年度
3	藤沢合同庁舎設備棟新築工事(電気)		新築工事に伴う電気設備工事	
4	藤沢合同庁舎設備棟新築工事(空調)		新築工事に伴う空調設備工事	
5	地球市民かながわプラザ空調設備自動制御装置更新工事	横浜市 栄区	空調自動制御設備の改修工事	継続費 令和5年度 ～ 令和6年度
6	スポーツセンタースポーツアリーナ1改修工事(建築-第1工区)	藤沢市 善行	R C-2 / 1 延9,123m ² の改修工事	継続費 令和5年度 ～ 令和6年度
7	スポーツセンタースポーツアリーナ1改修工事(建築-第2工区)		R C-2 / 1 延9,123m ² の改修工事	
8	スポーツセンタースポーツアリーナ1改修工事(電気)		改修工事に伴う電気設備工事	
9	スポーツセンタースポーツアリーナ1改修工事(空調)		改修工事に伴う空調他設備工事	
10	大和綾瀬児童相談所移転工事(建築)	綾瀬市 深谷	R C-2 延1,389m ² の改修工事	継続費 令和5年度 ～ 令和6年度
11	大和綾瀬地域児童相談所移転工事(空調)		改修工事に伴う空調他設備工事	
12	平塚保健福祉事務所秦野センター新築工事(建築-第1工区)	秦野市 寿町	R C-4 延1,479m ² の新築工事	継続費 令和5年度 ～ 令和6年度
13	平塚保健福祉事務所秦野センター新築工事(電気)		新築工事に伴う電気設備等工事	
14	平塚保健福祉事務所秦野センター新築工事(空調)		新築工事に伴う空調設備工事	

番号	工事名	工事場所	工事概要	備考
15	総合リハビリテーションセンター屋内訓練棟改修及び耐震補強工事(建築)	厚木市七沢	R C-1 延2,506m ² の改修及び耐震補強工事	継続費 令和5年度 ～ 令和6年度
16	総合リハビリテーションセンター屋内訓練棟改修及び耐震補強工事(衛生)		改修工事に伴う衛生他設備工事	
17	愛川ふれあいの村屋根改修工事	愛川町半原	S-2 延1,924m ² 他の改修工事	継続費 令和5年度 ～ 令和6年度
18	県立図書館収蔵館(旧新館)改修工事(建築-第1工区)	横浜市西区	S R C-4 / 3 延9,114m ² の改修工事	継続費 令和5年度 ～ 令和6年度
19	県立図書館収蔵館(旧新館)改修工事(建築-第2工区)		S R C-4 / 3 延9,114m ² の改修工事	
20	県立図書館収蔵館(旧新館)改修工事(衛生)		改修工事に伴う衛生設備工事	
21	県立図書館収蔵館(旧新館)改修工事(電気)		改修工事に伴う電気設備工事	
22	県立図書館収蔵館(旧新館)改修工事(空調)		改修工事に伴う空調設備工事	
23	横浜翠嵐高校体育館改修及び耐震補強工事	横浜市神奈川区	S-2 延1,601m ² の耐震補強等	継続費 令和5年度 ～ 令和6年度
24	旭高校体育館改修及び耐震補強工事	横浜市旭区	S-2 延1,462m ² の耐震補強等	継続費 令和5年度 ～ 令和6年度
25	白山高校体育館(武道場)改修及び耐震補強工事	横浜市緑区	R C-4 延3,359m ² の耐震補強等	継続費 令和5年度 ～ 令和6年度
26	荏田高校柔剣道場改修及び耐震補強工事	横浜市都筑区	S-2 延1,152m ² の耐震補強等	令和5年度
27	舞岡高校体育館改修及び耐震補強工事	横浜市戸塚区	S-2 延1,673m ² の耐震補強等	継続費 令和5年度 ～ 令和6年度
28	住吉高校体育館改修及び耐震補強工事	川崎市中原区	R C-4 延3,310m ² の耐震補強等	継続費 令和5年度 ～ 令和6年度
29	川崎北高校C棟改修及び耐震補強工事(建築)	川崎市宮前区	R C-5 延3,021m ² の耐震補強等	継続費 令和5年度 ～ 令和6年度
30	向の岡工業高校体育館兼講堂改修及び耐震補強工事	川崎市多摩区	S-1 延946m ² の耐震補強等	継続費 令和5年度 ～ 令和6年度

番号	工 事 名	工事場所	工 事 概 要	備考
31	相模原高校体育館兼講堂改修及び耐震補強工事	相模原市 中央区	S-2 延946m2の耐震補強等	継続費 令和5年度 ～ 令和6年度
32	岩戸支援学校空調設備改修工事	横須賀市 岩戸	空調設備の改修工事	令和5年度

(前年度からの継続費等)

番号	工 事 名	工事場所	工 事 概 要	備考
1	武道館改修工事（建築）	横浜市 港北区	S R C-2 延4, 281m2他の改修	継続費 令和4年度 ～ 令和5年度
2	武道館改修工事（電気）		改修工事に伴う電気設備工事	
3	武道館改修工事（空調）		改修工事に伴う空調設備工事	
4	三浦水産合同庁舎改修及び耐震補強工事	三浦市 晴海町	R C-3 / 1 延1, 148m2の耐震補強等	継続費 令和4年度 ～ 令和5年度
5	足柄上合同庁舎車庫・倉庫棟他新築工事 （建築）	足柄上郡 開成町 吉田島	車庫棟 S-1 延958m2 倉庫棟 S-1 延1, 120m2の新築工事	継続費 令和4年度 ～ 令和5年度
6	足柄上合同庁舎車庫・倉庫棟他新築工事 （電気）		新築工事に伴う電気設備工事等	
7	足柄上合同庁舎防災倉庫棟新築工事		S-1 延428m2の新築工事	
8	市ヶ尾高校校舎（中央棟）改修及び耐震補 強工事(建築)	横浜市 青葉区	R C-5 延4, 246m2の耐震補強等	継続費 令和4年度 ～ 令和5年度
9	田奈高校北棟他改修及び耐震補強工事（建 築）	横浜市 青葉区	北棟 R C-5 延4, 024m2 中央棟 R C-3 延1, 396m2の耐震補強等	継続費 令和4年度 ～ 令和5年度
10	横須賀高校本館（A棟）他改修及び耐震補 強工事（建築）	横須賀市 公郷町	R C-3 延2, 704m2他の耐震補強等	継続費 令和4年度 ～ 令和5年度
11	平塚農商高校農業実験教棟他改修及び耐震 補強工事(建築)	平塚市 達上ヶ丘	R C-3 延1, 891m2他の耐震補強等	継続費 令和4年度 ～ 令和5年度
12	茅ヶ崎高校本館他改修及び耐震補強工事 （建築）	茅ヶ崎市 本村	本館 R C-3 延1, 835m2 新館 R C-4 延1, 467m2の耐震補強等	継続費 令和4年度 ～ 令和5年度
13	上鶴間高校北棟他改修及び耐震補強工事 （建築）	相模原市 南区	北棟 R C-5 延4, 324m2 渡り廊下2 R C-2 延95m2の耐震補強 等	継続費 令和4年度 ～ 令和5年度
14	寒川高校東棟改修及び耐震補強工事（建 築）	寒川町 一之宮	R C-4 延2, 242m2の耐震補強等	継続費 令和4年度 ～ 令和5年度
15	城山高校管理棟改修及び耐震補強工事(建 築)	相模原市 緑区	R C-5 延4, 382m2の耐震補強等	継続費 令和4年度 ～ 令和5年度

番号	工 事 名	工事場所	工 事 概 要	備考
16	横浜緑ヶ丘高校体育館（柔剣道場）他新築工事（建築）	横浜市 中区	S R C（一部S）-2 延3,587m2他の新築工事	継続費 令和4年度 ～ 令和6年度
17	光陵高校体育館改修及び耐震補強工事	横浜市 保土ヶ谷区	S-2 延1,353m2の耐震補強等	継続費 令和4年度 ～ 令和5年度
18	金井高校東棟改修及び耐震補強工事	横浜市 栄区	R C-4 延1,567m2の耐震補強等	継続費 令和4年度 ～ 令和5年度
19	小田原高校体育館改修及び耐震補強工事	小田原市 城山	S-2 延1,610m2の耐震補強等	継続費 令和4年度 ～ 令和5年度
20	橋本高校体育館改修及び耐震補強工事（建築）	相模原市 緑区	R C-4 延3,437m2の耐震補強等	継続費 令和4年度 ～ 令和5年度
21	伊志田高校校舎（北棟）改修及び耐震補強工事（建築）	伊勢原市 石田	R C-4 延3,023m2の耐震補強等	継続費 令和4年度 ～ 令和5年度
22	中原養護学校校舎（B棟）改修及び耐震補強工事（建築）	川崎市 中原区	R C-4 延3,480m2の耐震補強等	継続費 令和4年度 ～ 令和5年度
23	中原養護学校校舎（B棟）改修及び耐震補強工事（空調）		改修工事に伴う空調設備工事	
24	厚木東高校商業教育棟新築工事（建築-第1工区）	厚木市 王子	商業教育棟R C-4他 延6,110m2の新築工事	継続費 令和4年度 ～ 令和5年度
25	厚木東高校商業教育棟新築工事（建築-第2工区）		既存A棟R C-4 延3,320m2他の改修	
26	厚木東高校商業教育棟新築工事（衛生）		新築工事に伴う衛生設備工事	
27	厚木東高校商業教育棟新築工事（電気）		新築工事に伴う電気設備工事	
28	厚木東高校商業教育棟新築工事（空調）		新築工事に伴う空調設備工事	

3 事務事業の実施状況

(1) 令和4年度予算の執行状況

ア 収入

(ア) 一般会計

(単位：円)

科 目	細 節	収 入 済 額
(款) 使用料及び手数料		187,826
(項) 使用料		187,826
(目) 土木使用料		187,826
(節) 住宅費使用料		187,826
	借上公共賃貸住宅使用料	187,826
(款) 諸収入		282,360
(項) 雑入		282,360
(目) 雑入		282,360
(節) 土木費雑入		282,360
	公文書複写代収入	282,360
合 計		470,186

(イ) 県営住宅事業会計

(単位：円)

科 目	細 節	収 入 済 額
(款) 県営住宅事業収入		10,874,237,443
(項) 事業収入		9,512,549,891
(目) 家賃収入		9,512,493,791
(節) 家賃収入		9,512,493,791
	家賃収入	9,512,493,791
(目) 厚生住宅使用収入		56,100
(節) 厚生住宅使用収入		56,100
	厚生住宅使用収入	56,100
(項) 使用料及び手数料		820,079,513
(目) 使用料		820,079,513
(節) 使用料		820,079,513
	土地使用料 (駐車場)	696,483,233
	土地使用料 (電柱、配管類等)	44,969,316
	土地使用料 (駐車場外部貸し)	78,626,964
(項) 財産収入		451,772,260
(目) 財産運用収入		43,997,820
(節) 財産貸付収入		43,997,820
	財産貸付収入	39,765,660
	阿久和団地土地賃借料	4,232,160
(目) 財産売払収入		407,774,440
(節) 公有財産売払収入		407,774,440
	公有財産売払収入	407,774,440
(項) 諸収入		89,835,779
(目) 立替収入		102,811
(節) 立替収入		102,811
	立替収入	102,811
(目) 雑入		83,206,471
(節) 雑入		83,206,471
	雑入	990,690
	違約金	12,556,161
	火災共済給付金	69,659,620
(目) 負担交付収入		5,748,325
(節) 住宅費負担交付収入		5,748,325
	管理費分担金 (汚水処理施設等)	5,398,360
	管理費分担金 (シルバーハウジング)	349,965
(目) 事業収入		778,172
(節) 住宅費事業費収入		778,172
	県営住宅売電収入	778,172
合 計		10,874,237,443

イ 支出

(ア) 一般会計

(単位：円)

款	項	目	事業	支出額	
総務費				1,554,562,908	
	総務管理費	一般管理費		730,947,940	
			給与費	15,956,553	
			旅費	271,701	
			会計年度任用職員報酬等	3,759,134	
			会計管理費	11,925,718	
			出納事務運営費	65,667	
		財産管理費		714,925,720	
			県有施設長寿命化対策費	603,174,440	
			県有財産活用推進費	1,655,500	
			緑警察署除却費	80,095,780	
			元川崎合同庁舎除却費	30,000,000	
		徴税費	税務総務費		58,423,200
				県税事務所等設備維持運営費	50,980,600
				藤沢合同庁舎設備棟新築工事設計費	7,442,600
	政策費			287,859,400	
		土地水資源対策費	宮ヶ瀬やまなみセンター本館エレベーター改修工事費	25,914,900	
		かながわ県民活動サポートセンター費		261,944,500	
			庁舎維持運営費	30,339,100	
			かながわ県民センター改修工事費	231,605,400	
	安全防災費	総合防災センター費	維持運営費	9,556,800	
	スポーツ費	スポーツ費	スポーツ施設費	136,736,860	
	青少年費	青少年センター費	青少年センター天井等改修工事費	326,015,668	
	国際文化観光費	国際交流推進費	地球市民かながわプラザ管理運営費	5,023,040	
	民生費	児童福祉費	児童福祉施設費	県立児童福祉施設維持運営費	83,493,300
	衛生費				31,277,420
		保健所費	保健所費	平塚保健福祉事務所秦野センター新築工事設計費	16,340,300
病院費		病院費	総合リハビリテーションセンター屋内訓練棟改修工事実施設計費	14,937,120	

款	項	目	事業	支出額
農林水産業費				221,696,900
	農業費	農業技術センター費	耐震補強工事費	168,364,900
	水産業費	漁港費	三崎漁港管理事業費	53,332,000
土木費	土木管理費	土木総務費		183,227,737
			県土整備事業運営事務費	4,045,888
			県有施設管理事務費	2,666,849
			足柄上合同庁舎車庫等新築工事費	176,515,000
教育費				17,531,103,001
	教育総務費			343,710,620
		教育指導費		20,811,340
			県立ふれあいの村改修工事費	19,183,340
			元三浦ふれあいの村改修工事費	1,628,000
		教育財産管理費	県立学校空調設備整備費	322,899,280
	高等学校費	学校建設費		15,915,146,961
			高等学校施設整備工事費	15,441,590,121
			高等学校施設整備工事設計調査費	473,556,840
	特別支援学校費	特別支援学校費	特別支援学校施設整備費	631,492,500
	社会教育費			640,752,920
		社会教育施設費		637,682,600
			県立図書館費	625,989,600
			生命の星・地球博物館費	11,693,000
		文化財保護費	埋蔵文化財センター維持運営費	3,070,320
合	計			19,605,361,266

(イ) 県営住宅事業会計

(単位：円)

款	項	目	事業	支出額
県営住宅事業費	住宅費			10,807,674,599
		管理事務費		1,604,622,756
			県営住宅等管理事務費	1,114,361,756
			県営住宅指定管理費	490,261,000
		住宅団地維持整備費		3,681,599,670
			県営住宅等維持修繕費	3,491,184,670
			住宅団地整備費	146,205,000
			住宅団地駐車場整備費	44,210,000
		住宅整備費		5,521,452,173
			県営住宅整備事業費	4,898,430,784
			県営住宅建替推進事業費	329,661,071
			県営住宅借上事業費	81,502,620
			健康団地事業推進費	3,927,000
			県営住宅用地取得造成費	207,930,698
合	計			10,807,674,599

(2) 令和4年度県営住宅関係事業の概要

ア 公営住宅整備事業(公共事業)

	工事名	工事箇所	工事概要(内容)	工期(始)	工期(終)
1	県営阿久和団地公営住宅新築工事(3期-建築-第4工区)	横浜市瀬谷区	RC造5階建住棟1棟(60戸)の建築工事	R3.10.18	R5.9.29
2	県営阿久和団地公営住宅給排水設備工事(3期第4工区)	横浜市瀬谷区	RC造5階建住棟1棟(60戸)の給排水設備工事	R3.10.18	R5.9.29
3	県営阿久和団地公営住宅電気設備工事(3期第4工区)	横浜市瀬谷区	RC造5階建住棟1棟(60戸)の電気設備工事	R3.10.12	R5.9.29
4	県営阿久和団地公営住宅昇降機設備工事(3期第4工区)	横浜市瀬谷区	RC造5階建住棟1棟(60戸)の昇降機設備工事	R3.10.8	R5.9.29
5	県営阿久和団地公営住宅建築工事(3期4工区その2)	横浜市瀬谷区	RC造5階建住棟1棟(60戸)の外構工事	R5.2.16	R5.9.29
6	県営阿久和団地公営住宅植栽工事(3期第4工区)	横浜市瀬谷区	RC造5階建住棟1棟(60戸)の植栽工事	R5.1.16	R5.9.29
7	県営万騎ヶ原団地公営住宅新築工事(4期-建築)	横浜市旭区	RC造6階建住棟1棟(35戸)の建築工事	R3.12.20	R5.3.31
8	県営万騎ヶ原団地公営住宅給排水設備工事(4期)	横浜市旭区	RC造6階建住棟1棟(35戸)の給排水設備工事	R3.12.10	R5.3.17
9	県営万騎ヶ原団地公営住宅電気設備工事(4期)	横浜市旭区	RC造6階建住棟1棟(35戸)の電気設備工事	R3.12.13	R5.3.17
10	県営万騎ヶ原団地公営住宅昇降機設備工事(4期)	横浜市旭区	RC造6階建住棟1棟(35戸)の昇降機設備工事	R3.12.16	R5.3.17
11	県営万騎ヶ原団地公営住宅植栽工事(4期)	横浜市旭区	RC造6階建住棟1棟(35戸)の植栽工事	R4.9.28	R5.3.17
12	県営万騎ヶ原団地公営住宅畳工事(4期)	横浜市旭区	RC造6階建住棟1棟(35戸)の畳工事	R5.2.3	R5.3.17
13	県営亀井野団地公営住宅新築工事(4期-建築-第1工区)	藤沢市	RC造5階建住棟1棟(40戸)の建築工事	R3.12.23	R5.7.31
14	県営亀井野団地公営住宅給排水設備工事(4期第1工区)	藤沢市	RC造5階建住棟1棟(40戸)の給排水設備工事	R3.12.9	R5.7.31
15	県営亀井野団地公営住宅電気設備工事(4期第1工区)	藤沢市	RC造5階建住棟1棟(40戸)の電気設備工事	R3.12.8	R5.7.31
16	県営亀井野団地公営住宅昇降機設備工事(4期)	藤沢市	RC造5階建住棟2棟(70戸)の昇降機設備工事	R4.1.31	R5.7.31
17	県営亀井野団地公営住宅建築工事(4期第2工区)	藤沢市	RC造5階建住棟1棟(30戸)の建築工事	R4.2.9	R5.7.31
18	県営亀井野団地公営住宅給排水設備工事(4期第2工区)	藤沢市	RC造5階建住棟1棟(30戸)の給排水設備工事	R3.12.14	R5.7.31
19	県営亀井野団地公営住宅電気設備工事(4期第2工区)	藤沢市	RC造5階建住棟1棟(30戸)の電気設備工事	R3.12.10	R5.7.31
20	県営亀井野団地公営住宅植栽工事(4期)	藤沢市	RC造5階建住棟2棟(70戸)の植栽工事	R5.1.16	R5.7.31
21	県営緑ヶ丘団地公営住宅新築工事(5期-建築)	厚木市	RC造4階建住棟1棟(44戸)の建築工事	R4.3.30	R5.10.31
22	県営緑ヶ丘団地公営住宅給排水設備工事(5期)	厚木市	RC造4階建住棟1棟(44戸)の給排水設備工事	R4.3.14	R5.10.31
23	県営緑ヶ丘団地公営住宅電気設備工事(5期)	厚木市	RC造4階建住棟1棟(44戸)の電気設備工事	R4.3.15	R5.10.31
24	県営緑ヶ丘団地公営住宅昇降機設備工事(5期)	厚木市	RC造4階建住棟1棟(44戸)の昇降機設備工事	R4.3.15	R5.10.31
25	県営鶴ヶ峰団地公営住宅建築工事(1期)	横浜市旭区	RC造5階建住棟1棟(35戸)の建築工事	R4.3.11	R5.7.31
26	県営鶴ヶ峰団地公営住宅給排水設備工事(1期)	横浜市旭区	RC造5階建住棟1棟(35戸)の給排水設備工事	R4.3.16	R5.7.31

	工事名	工事箇所	工事概要(内容)	工期(始)	工期(終)
27	県営鶴ヶ峰団地公営住宅電気設備工事(1期)	横浜市旭区	RC造5階建住棟1棟(35戸)の電気設備工事	R4.3.22	R5.7.31
28	県営鶴ヶ峰団地公営住宅昇降機設備工事(1期)	横浜市旭区	RC造5階建住棟1棟(35戸)の昇降機設備工事	R4.3.23	R5.7.31
29	県営鶴ヶ峰団地公営住宅植栽工事(1期)	横浜市旭区	RC造5階建住棟1棟(35戸)の植栽工事	R5.1.17	R5.7.31
30	県営伊勢原団地公営住宅新築工事(1期-建築)	伊勢原市	RC造3階建住棟2棟(50戸)の建築工事	R4.3.29	R5.10.31
31	県営伊勢原団地公営住宅給排水設備工事(1期)	伊勢原市	RC造3階建住棟2棟(50戸)の給排水設備工事	R4.3.14	R5.7.31
32	県営伊勢原団地公営住宅電気設備工事(1期)	伊勢原市	RC造3階建住棟2棟(50戸)の電気設備工事	R4.3.22	R5.10.31
33	県営伊勢原団地公営住宅昇降機設備工事(1期)	伊勢原市	RC造3階建住棟2棟(50戸)の昇降機設備工事	R4.3.22	R5.10.31
34	県営二宮団地公営住宅新築工事(1期-建築)	二宮町	RC造5階建住棟2棟(48戸)の建築工事	R4.3.29	R5.7.31
35	県営二宮団地公営住宅給排水設備工事(1期)	二宮町	RC造5階建住棟2棟(48戸)の給排水設備工事	R4.3.18	R5.7.31
36	県営二宮団地公営住宅電気設備工事(1期)	二宮町	RC造5階建住棟2棟(48戸)の電気設備工事	R4.3.15	R5.7.31
37	県営二宮団地公営住宅昇降機設備工事(1期)	二宮町	RC造5階建住棟2棟(48戸)の昇降機設備工事	R4.3.15	R5.7.31
38	県営いちょう下和田団地公営住宅新築工事(建築-第1工区)	大和市	RC造10階住棟1棟(95戸)の建築工事	R5.3.20	R7.3.14
39	県営いちょう下和田団地公営住宅新築工事(建築-第2工区)	大和市	RC造10階住棟1棟(66戸)の建築工事	R5.3.20	R7.3.14
40	県営いちょう下和田団地公営住宅立体駐車場他建築工事	大和市	RC造10階住棟2棟(161戸)の立体駐車場他建築工事	R5.3.10	R7.3.14
41	県営いちょう下和田団地公営住宅給排水設備工事	大和市	RC造10階住棟2棟(161戸)の給排水設備工事	R5.3.9	R7.3.14
42	県営いちょう下和田団地公営住宅電気設備工事	大和市	RC造10階住棟2棟(161戸)の電気設備工事	R5.3.9	R7.3.14
43	県営いちょう下和田団地公営住宅昇降機設備工事	大和市	RC造10階住棟2棟(161戸)の昇降機設備工事	R5.3.29	R7.3.14
44	県営綾瀬寺尾団地公営住宅新築工事(1期-建築-第1工区)	綾瀬市	RC造6階建住棟1棟(72戸)の建築工事	R5.3.17	R6.8.30
45	県営綾瀬寺尾団地公営住宅建築工事(1期第2工区)	綾瀬市	RC造6階建住棟1棟(30戸)の建築工事	R5.3.10	R6.8.30
46	県営綾瀬寺尾団地公営住宅給排水設備工事(1期第1工区)	綾瀬市	RC造6階建住棟1棟(72戸)の給排水設備工事	R5.3.14	R6.8.30
47	県営綾瀬寺尾団地公営住宅給排水設備工事(1期第2工区)	綾瀬市	RC造6階建住棟1棟(30戸)の給排水工事	R5.3.17	R6.8.30
48	県営綾瀬寺尾団地公営住宅電気設備工事(1期第1工区)	綾瀬市	RC造6階建住棟1棟(72戸)の電気設備工事	R5.3.13	R6.8.30
49	県営綾瀬寺尾団地公営住宅電気設備工事(1期第2工区)	綾瀬市	RC造6階建住棟1棟(30戸)の電気工事	R5.3.16	R6.8.30
50	県営綾瀬寺尾団地公営住宅昇降機設備工事(1期)	綾瀬市	RC造6階建住棟2棟(102戸)の昇降機設備工事	R5.3.13	R6.8.30
51	県営伊勢原峰岸団地公営住宅新築工事(1期-建築)	伊勢原市	RC造7階建住棟1棟(73戸)の建築工事	R5.3.17	R6.8.30
52	県営伊勢原峰岸団地公営住宅給排水設備工事(1期)	伊勢原市	RC造7階建住棟1棟(73戸)の給排水設備工事	R5.2.7	R6.8.30
53	県営伊勢原峰岸団地公営住宅電気設備工事(1期)	伊勢原市	RC造7階建住棟1棟(73戸)の電気設備工事	R5.2.6	R6.8.30
54	県営伊勢原峰岸団地公営住宅昇降機設備工事(1期)	伊勢原市	RC造7階建住棟1棟(73戸)の昇降機設備工事	R5.3.30	R6.8.30

イ 県営住宅管理事業

(ア) 令和4年度県営住宅の定期募集

項 目 \ 募集時期	令和4年5月	令和4年11月
案内書・申込書の配布	5月11日～6月1日	11月11日～12月1日
応募者相談コーナー	5月13日～5月20日	11月15日～11月22日
受付期間	5月13日～6月1日	11月15日～12月1日
抽 選 会	令和4年6月23日	令和5年1月11日
入 居	令和4年9月1日以降	令和5年4月1日以降

○ 令和4年5月募集・・・総申込者数 3,121件

区 分	募集戸数	応募有権者数	平均倍率	最高倍率	最低倍率
新築住宅	17戸	126件	7.4倍	21.5倍	3.9倍
空き家住宅	434戸	1,488件	3.4倍	62.0倍	0.0倍
単身新築住宅	32戸	262件	8.2倍	11.6倍	6.2倍
単身空き家住宅	317戸	1,128件	3.6倍	85.0倍	0.1倍
計	800戸	3,004件	3.8倍		

○ 令和4年11月募集・・・総申込者数 2,958件

区 分	募集戸数	応募有権者数	平均倍率	最高倍率	最低倍率
新築住宅	0戸	0件	一倍	一倍	一倍
空き家住宅	480戸	1,520件	3.2倍	63.0倍	0.0倍
単身新築住宅	0戸	0件	一倍	一倍	一倍
単身空き家住宅	320戸	1,340件	4.2倍	96.0倍	0.0倍
計	800戸	2,860件	3.6倍		

(イ) 令和4年度県営住宅の常時募集

○ 定期募集において、応募者が募集戸数に満たない住宅（定員割れ住宅）があった場合に、これら空き家を解消するなど、住宅困窮者への速やかな県営住宅の提供を目的とする。

- ・ 募集時期：令和4年入居分 令和4年4月1日～令和4年9月30日
（追加募集）令和4年10月1日～令和5年3月31日
- ・ 募集対象：令和3年11月、令和4年5月定期募集にて、定員割れした特定の住宅など
（特目住宅、事故住宅は、現空き家住宅）
- ・ 募集対象者：公営住宅法（県条例）上の有資格者（既に実施済みの定期募集における「空き家入居登録者」及び「新築住宅補欠者」を含む）
- ・ 募集方法：郵送により先着順で入居者を決定
- ・ 「募集のしおり」配布：令和4年4月1日～令和4年9月30日
令和4年10月3日～令和5年3月31日（追加募集）

(ウ) 家賃収納業務

令和4年度の家賃収入の決算は、調定額107億余万円に対して、収入額95億1千余万円となっており、徴収率は88.88%となっている。

(エ) 駐車場管理業務

○整備状況

対団地数整備率 5.4.1現在

団地数	整備団地数	未整備団地数	整備率
204	163	41	79.9%

* 借上公営（湘南シャルム、グリーンハイム5、ルミエール香川）3団地を除く。

○駐車場区画使用率

5.4.1現在

駐車場区画数	使用区画数	空き区画数	使用率
13,428	8,188	5,240	60.9%

(オ) 県営住宅建替事業等

令和4年度事業執行状況

○県営住宅建設事業費（14,146千円）

家賃差額補填 6団地 250件

○除却修繕費（328,957千円）

修繕等業務委託 48団地 31件

(3) 令和4年度依頼工事等の概要

ア 工事業務

番号	工事名	受注者名	契約日	
			工期(始)	工期(終)
1	荏田高校体育館改修及び耐震補強工事	(株) ダイイチ	R4. 7. 19	R5. 3. 15
2	農業技術センター足柄地区事務所根府川分室耐震補強工事	(株) 建築及川	R4. 7. 14	R5. 3. 8
3	高津養護学校空調設備改修工事	明和工業(株)	R4. 7. 6	R5. 1. 31
4	藤沢養護学校空調設備改修工事	(株) 勝栄工業	R4. 7. 6	R5. 1. 31
5	平塚養護学校空調設備改修工事	(有) 加藤工務店	R4. 7. 7	R5. 1. 31
6	座間養護学校空調設備改修工事	大塚冷暖房(株)	R4. 7. 12	R5. 1. 31
7	農業技術センター三浦半島地区事務所改修及び耐震補強工事	(株) 新工舎	R4. 7. 15	R5. 3. 10
8	おおいそ学園空調設備改修工事	新光電業(株)	R4. 7. 21	R5. 3. 17
9	相模湖漕艇場障がい者用シャワー室改修工事	(株) 上遠野建設	R4. 7. 25	R5. 3. 24
10	宮ヶ瀬やまなみセンター本館・エレベーター改修工事	フジテック(株)横浜支店	R4. 9. 2	R5. 3. 31
11	かながわ県民センター直流電源装置及び蓄電池更新工事	島田電設工業(株)	R4. 9. 7	R5. 3. 24

<過年度継続費分>

番号	工事名	受注者名	契約日	
			工期(始)	工期(終)
1	青少年センターホール天井等改修工事(昇降機)	横浜エレベーター(株)	R4.2.25	R5.1.4
2	横浜翠嵐高校校舎(第2棟)他改修及び耐震補強工事(衛生)	(株)イエス	R4.1.26	R4.12.19
3	かながわ県民センターエントランスホール等改修工事(建築)	(株)栗原工務店	R3.7.7	R4.6.10
4	霧が丘高校南棟改修及び耐震補強工事(建築)	(株)紅梅組	R3.8.24	R4.7.8
5	金井高校北棟改修及び耐震補強工事(建築)	小林建設林産(株)	R3.8.23	R4.7.29
6	茅ヶ崎高校中館他改修及び耐震補強工事(建築)	常濃建設(株)	R3.9.1	R4.11.18
7	城山高校教室棟2他改修及び耐震補強工事(建築)	大野建設(株)	R3.9.6	R4.8.5
8	上鶴間高校南棟改修及び耐震補強工事(建築)	古木建設(株)	R3.9.7	R4.6.30
9	横須賀高校特別教室棟(C棟)他改修及び耐震補強工事	(株)片山建設	R3.9.7	R4.7.29
10	藤沢清流高校南棟改修及び耐震補強工事(建築)	サンハウス(株)	R3.9.15	R4.8.2
11	市ヶ尾高校校舎(南棟)改修及び耐震補強工事(建築)	(株)蒲谷工務店	R3.9.7	R4.7.29
12	田奈高校南棟改修及び耐震補強工事(建築)	(株)ツルミアート	R3.9.16	R4.6.3
13	相模原高校本館(A棟)他改修及び耐震補強工事(建築)	匠建設(株)	R3.9.13	R4.11.30
14	寒川高校南棟改修及び耐震補強工事(建築)	(株)アトラス湘南	R3.9.16	R4.7.29
15	舞岡高校東棟改修及び耐震補強工事(建築)	(株)蒲谷工務店	R3.9.17	R4.7.29
16	保土ヶ谷高校南棟他改修及び耐震補強工事(建築)	大洋建設(株)	R3.9.29	R4.9.9
17	大和南高校北棟改修及び耐震補強工事(建築)	亀井工業(株)	R3.9.29	R4.8.12
18	生田東高校南棟改修及び耐震補強工事(建築)	(株)柳沼建設	R3.9.29	R4.7.15
19	平塚農商高校普通教棟他改修及び耐震補強工事(建築)	(株)稲元興業	R3.10.11	R4.11.25
20	足柄高校南棟改修及び耐震補強工事(建築)	(株)アトラス湘南	R3.10.28	R4.7.29
21	神奈川総合高校多目的ホール改修工事	東洋電装(株)	R3.10.28	R4.7.29
22	海老名高校南棟改修及び耐震補強工事(建築)	(株)関野建設	R3.11.5	R5.1.31
23	山北高校B棟他改修及び耐震補強工事(建築)	(株)アトラス湘南	R3.11.9	R4.10.28
24	上溝南高校北棟他改修及び耐震補強工事(建築)	松浦建設(株)	R3.11.22	R4.9.9
25	大和高校B棟改修及び耐震補強工事(建築)	(株)堀本工務店	R3.11.22	R4.9.2
26	横浜翠嵐高校校舎(第2棟)他改修及び耐震補強工事(建築)	森田建設(株)	R3.12.1	R4.12.19
27	三ツ境養護学校第2棟改修及び耐震補強工事(建築)	日進建設(株)	R3.12.1	R4.10.28
28	鶴嶺高校南棟改修及び耐震補強工事(建築)	(株)小島組	R3.12.6	R4.10.7
29	海老名高校北棟改修及び耐震補強工事(建築)	湘南渡邊(株)	R3.12.7	R5.1.31
30	鎌倉高校E棟改修及び耐震補強工事(建築)	山一産業(株)	R3.12.16	R4.10.31
31	津久井浜高校北棟改修及び耐震補強工事(建築)	(株)コンティ	R4.1.13	R4.8.31
32	横須賀工業高校建設科実習棟新築工事(建築)	(株)関東建築施工	R4.1.19	R4.2.20
33	小田原城北工業高校実験実習(D)棟他改修及び耐震補強工事(建築)	(株)勝俣組	R4.2.10	R4.3.17
34	秦野高校第2棟(校舎棟)他改修及び耐震補強工事(建築)	(株)堀本工務店	R4.2.10	R5.3.17
35	青少年センターホール天井等改修工事(建築)	原建設(株)	R4.2.10	R5.1.4
36	小田原城北工業高校実験実習(D)棟他改修及び耐震補強工事(電気)	三平電気(株)	R3.2.10	R5.3.17
37	茅ヶ崎西浜高校南館他改修及び耐震補強工事(建築)	(株)坂本組	R4.3.4	R5.1.31
38	川崎北高校A棟改修及び耐震補強工事(建築)(ゼロ県債)	昭和建設(株)	R4.3.14	R5.2.28
39	横浜旭陵高校体育館(柔剣道場)改修及び耐震補強工事(ゼロ県債)	中鉢建設(株)	R4.3.11	R5.3.8
40	横浜明朋高校体育館改修工事(ゼロ県債)	横浜塗装工業(株)	R4.3.23	R4.11.18

番号	工事名	受注者名	契約日	
			工期（始）	工期（終）
41	かながわ県民センターエントランスホール等改修工事（電気）	清進電設（株）	R3. 7. 12	R4. 6. 10
42	霧が丘高校南棟改修及び耐震補強工事（電気）	メルビック電工（株）	R3. 8. 17	R4. 7. 8
41	金井高校北棟改修及び耐震補強工事（衛生）	清進電設（株）	R3. 8. 16	R4. 7. 29
42	霧が丘高校南棟改修及び耐震補強工事（衛生）	（株）ヨコレイ	R3. 8. 23	R4. 7. 8
43	城山高校教室棟2他改修及び耐震補強工事（衛生）	（有）大貫設備	R3. 8. 30	R4. 7. 29
44	上鶴間高校南棟改修及び耐震補強工事（衛生）	（株）勝栄工業	R3. 8. 31	R4. 8. 31
45	茅ヶ崎高校中館他改修及び耐震補強工事（衛生）	大野設備工業（株）	R3. 9. 7	R4. 11. 18
46	城山高校教室棟2他改修及び耐震補強工事（空調）	協進設備（株）	R3. 9. 1	R4. 7. 29
47	藤沢清流高校南棟改修及び耐震補強工事（衛生）	（株）マルイ設備	R3. 9. 2	R4. 8. 2
48	茅ヶ崎高校中館他改修及び耐震補強工事（電気）	佐藤電工（株）	R3. 8. 27	R4. 11. 18
49	上鶴間高校南棟改修及び耐震補強工事（電気）	柏木電気（株）	R3. 9. 3	R4. 6. 30
50	城山高校教室棟2他改修及び耐震補強工事（電気）	藤田電設（株）	R3. 9. 13	R4. 7. 29
51	藤沢清流高校南棟改修及び耐震補強工事（電気）	（株）アドバンスネットワークサービス	R3. 9. 13	R4. 7. 20
52	相模原高校本館（A棟）他改修及び耐震補強工事（電気）	大野重電土木（株）	R3. 9. 17	R4. 11. 30
53	上溝南高校北棟他改修及び耐震補強工事（電気）	佐藤電工（株）	R3. 9. 15	R4. 9. 9
54	田奈高校南棟改修及び耐震補強工事（電気）	三光電業（株）	R3. 9. 15	R4. 6. 3
55	舞岡高校東棟改修及び耐震補強工事（電気）	（株）キャット	R3. 9. 14	R4. 7. 29
56	上溝南高校北棟他改修及び耐震補強工事（衛生）	オリエンタル設備工業（株）	R3. 9. 14	R4. 9. 9
57	田奈高校南棟改修及び耐震補強工事（衛生）	（株）イエス	R3. 9. 16	R4. 6. 3
58	舞岡高校東棟改修及び耐震補強工事（衛生）	（株）金子工業所	R3. 9. 28	R4. 7. 29
59	保土ヶ谷高校南棟他改修及び耐震補強工事（衛生）	明和工業（株）	R3. 9. 22	R4. 9. 9
60	大和南高校北棟改修及び耐震補強工事（衛生）	（株）勝栄工業	R3. 9. 28	R4. 8. 12
61	保土ヶ谷高校南棟他改修及び耐震補強工事（電気）	（株）エフトリア	R3. 9. 27	R4. 9. 9
62	大和南高校北棟改修及び耐震補強工事（電気）	（株）S&C	R3. 10. 1	R4. 8. 12
63	寒川高校南棟改修及び耐震補強工事（衛生）	神央設備（株）	R3. 10. 7	R4. 9. 25
64	平塚農商高校普通教棟他改修及び耐震補強工事（衛生）	（株）コハラ	R3. 10. 12	R4. 11. 25
65	寒川高校南棟改修及び耐震補強工事（電気）	中村電設（株）	R3. 10. 8	R4. 7. 29
66	平塚農商高校普通教棟他改修及び耐震補強工事（電気）	（株）アルグローブ	R3. 10. 18	R4. 11. 25
67	生田東高校南棟改修及び耐震補強工事（電気）	（株）キャット	R3. 10. 20	R4. 7. 15
68	生田東高校南棟改修及び耐震補強工事（衛生）	熱研プラント工業（株）	R3. 10. 25	R4. 7. 15
69	市ヶ尾高校校舎（南棟）改修及び耐震補強工事（衛生）	熱研プラント工業（株）	R3. 10. 19	R4. 7. 29
70	横須賀工業高校建設科実習棟新築工事（電気）	（株）S&C	R3. 10. 22	R5. 2. 20
71	足柄高校南棟改修及び耐震補強工事（電気）	（株）セイデン	R3. 10. 27	R4. 7. 29
72	足柄高校南棟改修及び耐震補強工事（衛生）	（有）大貫設備	R3. 10. 25	R4. 7. 29
73	横須賀工業高校建設科実習棟新築工事（空調）	（株）今井水道設備	R3. 10. 20	R5. 2. 20
74	県立図書館新棟新築工事（建築その2）	（株）クワコー	R3. 10. 29	R4. 6. 15
75	海老名高校南棟他改修及び耐震補強工事（衛生）	（株）下田商会	R3. 11. 8	R5. 1. 31
76	海老名高校南棟他改修及び耐震補強工事（電気）	たちばな無線（株）	R3. 11. 8	R5. 1. 31
77	山北高校B棟他改修及び耐震補強工事（電気）	府川電機工業（株）	R3. 11. 8	R4. 10. 28
78	大和高校B棟改修及び耐震補強工事（空調）	神奈川山菱設備（株）	R3. 11. 18	R4. 9. 30

番号	工事名	受注者名	契約日	
			工期（始）	工期（終）
79	三ツ境養護学校第2棟改修及び耐震補強工事（空調）	清進電設（株）	R3.11.29	R4.10.28
80	三ツ境養護学校第2棟改修及び耐震補強工事（電気）	（株）斎藤電気商会	R3.11.29	R4.10.28
81	鶴嶺高校南棟改修及び耐震補強工事（電気）	井上電気（株）	R3.12.6	R4.10.7
82	鎌倉高校E棟改修及び耐震補強工事（衛生）	（株）マルイ設備	R3.12.16	R4.10.31
83	津久井浜高校北棟改修及び耐震補強工事（衛生）	扶桑工業（株）	R4.1.20	R4.8.31
84	横浜翠嵐高校校舎（第2棟）他改修及び耐震補強工事（電気）	尾鈴電気（株）	R4.1.19	R4.12.19
85	瀬谷高校A館改修及び耐震補強工事（建築）	小林建設林産（株）	R3.1.28	R4.7.29
86	瀬谷高校A館改修及び耐震補強工事（電気）	（株）キャット	R3.1.20	R4.7.29
87	青少年センターホール天井等改修工事（電気）	清進電設（株）	R4.2.7	R5.1.4
88	秦野高校第2棟（校舎棟）他改修及び耐震補強工事（電気）	（有）ウエムラ電工	R4.2.8	R5.3.17
89	秦野高校第2棟（校舎棟）他改修及び耐震補強工事（衛生）	（株）クリア	R4.2.7	R5.3.17
90	小田原城北工業高校実験実習（D）棟他改修及び耐震補強工事（衛生）	（株）ダイカン	R4.2.8	R5.3.17
91	茅ヶ崎西浜高校南館他改修及び耐震補強工事（衛生）	明立工業（株）	R4.3.3	R5.1.31
92	緑警察署除却工事	（株）甲斐組	R4.3.14	R5.1.31
93	川和高校体育館兼講堂改修及び耐震補強工事（ゼロ県債）	（株）ヨコテック	R4.3.16	R5.2.10
94	川崎北高校A棟改修及び耐震補強工事（衛生）（ゼロ県債）	（株）康栄社	R4.3.11	R5.2.28
95	川崎北高校A棟改修及び耐震補強工事（電気）（ゼロ県債）	丸子電気工事（株）	R4.3.10	R5.2.28

イ 委託業務

番号	委託業務名	受注者名	契約日	
			工期(始)	工期(終)
1	川和高校体育館兼講堂改修及び耐震補強工事監理業務委託(ゼロ県債)	(株) 創信建築事務所	R4. 4. 12	工事完了の日
2	川崎北高校A棟改修及び耐震補強工事監理業務委託(ゼロ県債)	(株) アイマーク	R4. 5. 18	工事完了の日
3	川崎北高校C棟改修及び耐震補強工事実施設計業務委託	(株) アイマーク	R4. 6. 15	R5. 2. 28
4	生田東高校東棟改修及び耐震補強工事実施設計業務委託	(株) 国設計	R4. 5. 11	R4. 11. 18
5	平塚工科高校実習棟A他改修及び耐震補強工事調査業務委託	(株) 佐藤清建築設計事務所	R4. 5. 20	R5. 3. 20
6	保土ヶ谷高校中央棟改修及び耐震補強工事実施設計業務委託	(株) 青葉忠之建築設計事務所	R4. 5. 16	R4. 11. 15
7	小田原城北工業高校機械工場(E)棟RC部耐震補強工事実施設計業務委託	(株) 西山建築設計事務所	R4. 5. 26	R5. 3. 17
8	高相合同庁舎新築工事基本設計業務委託	(株) 国設計	R4. 5. 17	R5. 3. 10
9	高相合同庁舎除却工事実施設計業務委託	(株) 国設計	R4. 5. 17	R4. 12. 19
10	新城高校格技場改修及び耐震補強工事実施設計業務委託	(株) 日創設計	R4. 6. 8	R5. 3. 24
11	座間養護学校空調設備改修工事監理業務委託	(株)MICLUS	R4. 7. 5	工事完了の日
12	高津養護学校空調設備改修工事監理業務委託	(株)アーバンクルー	R4. 7. 8	工事完了の日
13	農業技術センター足柄地区事務所根府川分室耐震補強工事監理業務委託	中野設計工務(株)	R4. 7. 4	工事完了の日
14	藤沢養護学校空調設備改修工事監理業務委託	(株)三浦設計室	R4. 7. 5	工事完了の日
15	県立図書館収蔵館(旧新館)他改修及び耐震補強工事実施設計業務委託	(株)前川建築設計事務所	R4. 7. 5	R5. 2. 28
16	平塚養護学校空調設備改修工事監理業務委託	(株)川瀬設備設計事務所	R4. 7. 4	工事完了の日
17	荏田高校体育館改修及び耐震補強工事監理業務委託	(株) 政所設計	R4. 7. 14	工事完了の日
18	荏田高校柔剣道場改修及び耐震補強工事実施設計業務委託	(株) 政所設計	R4. 7. 14	R5. 1. 27
19	農業技術センター三浦半島地区事務所改修及び耐震補強工事監理業務委託	(株)ティーフォーピー	R4. 7. 28	工事完了の日
20	旭高校体育館改修及び耐震補強工事実施設計業務委託	(有)GT企画	R4. 7. 28	R5. 2. 28
21	相模湖漕艇場障がい用シャワー室改修工事監理業務委託	(株)岸設計	R4. 8. 2	工事完了の日
22	おおいそ学園空調設備改修工事監理業務委託	(資)アーバンクルー	R4. 8. 15	工事完了の日
23	宮ヶ瀬やまなみセンター本館・エレベーター改修工事監理業務委託	(株)エム建築事務所	R4. 9. 15	工事完了の日
24	生命の星・地球博物館改修工事実施設計業務委託	(株) 国設計	R4. 10. 7	R5. 3. 20
25	磯子警察署間坂交番除却工事実施設計業務委託	(有) 玉野建築設計	R4. 10. 17	R5. 3. 15
26	かながわ県民センター直流電源装置及び蓄電池更新工事設計・監理業務委託	(株)二十一設計	R4. 6. 14	工事完了の日
27	総合防災センター自動火災報知設備改修工事基本・実施設計業務委託	(株)二十一設計	R4. 6. 17	R5. 2. 15
28	厚木北高校体育館(柔剣道場)改修及び耐震補強工事設計業務委託	いわた環境計画(株)	R4. 6. 17	R5. 3. 15
29	総合リハビリテーションセンター屋内訓練棟改修及び耐震補強工事設計業務委託	(株)エヌアイティ建築事務所	R4. 6. 28	R5. 3. 17
30	愛川ふれあいの村屋根改修工事実施設計業務委託	Ken's House(株)	R4. 7. 7	R5. 3. 10

番号	委託業務名	受注者名	契約日	
			工期（始）	工期（終）
31	元三浦ふれあいの村電気設備改修工事実施設計業務委託	(有)ビックダム	R4. 6. 30	R4. 9. 26
32	横浜翠嵐高校体育館改修及び耐震補強工事設計業務委託	(株) アイマーク	R4. 6. 22	R5. 3. 15
33	川和高校柔剣道場改修及び耐震補強工事設計業務委託	(株) エクサム	R4. 6. 27	R5. 2. 24
34	相模原高校体育館兼講堂改修及び耐震補強工事設計業務委託	(株) 佐藤清建築設計事務所	R4. 6. 27	R5. 3. 17
35	文化遺産課収蔵センタートイレ改修工事実施設計業務委託	(株) タツミ設計	R4. 6. 30	R4. 11. 30
36	自動車税管理事務所川崎駐在事務所空調機器更新工事実施設計業務委託	(有) 建築設備設計纏企画	R4. 7. 12	R5. 2. 28
39	愛名やまゆり園空調設備改修工事実施設計業務委託	(株) 川瀬設備設計事務所	R4. 7. 13	R5. 2. 28
40	足柄ふれあいの村浄化槽設備他改修工事設計業務委託	(株) エム建築事務所	R4. 7. 22	R5. 2. 28
41	愛川ふれあいの村空調設備設置工事実施設計業務委託	(有)ビックダム	R4. 7. 21	R5. 2. 28
42	地球市民かながわプラザ空調設備自動制御装置更新工事実施設計業務委託	(資) アーバンクルー	R4. 7. 22	R5. 2. 28
43	岩戸養護学校空調設備改修工事設計業務委託	(株) 三浦設計室	R4. 7. 27	R5. 3. 15
44	相模原養護学校空調設備改修工事設計業務委託	(資) アーバンクルー	R4. 7. 27	R5. 3. 15
45	かながわアートホール空調設備改修工事実施設計業務委託	(株) 日本環境設計	R4. 7. 29	R5. 3. 15
46	伊勢原養護学校空調設備改修工事設計業務委託	(資) アーバンクルー	R4. 8. 8	R5. 3. 15
47	秦野養護学校空調設備改修工事設計業務委託	(株) 川瀬設備設計事務所	R4. 8. 10	R5. 3. 15
48	スポーツセンタースポーツアリーナ1改修工事基本実施設計業務委託	(株) エム建築事務所	R4. 8. 29	R5. 3. 15
49	向の岡工業高校実習棟新築工事調査設計業務委託	(株) 国設計	R4. 8. 29	R5. 2. 28
50	横須賀警察署上町一丁目連絡所除却工事実施設計業務委託	甘粕測量設計	R4. 8. 31	R5. 2. 10
51	平塚保健福祉事務所秦野センター新築工事地質調査業務委託	(株) アテラ	R4. 9. 14	R4. 12. 16
52	横須賀合同庁舎外壁改修工事実施設計業務委託	(株) ティーフォーピー	R4. 9. 13	R5. 3. 10
53	東部総合職業技術校校舎棟屋上防水改修工事実施設計業務委託	(株) アイマーク	R4. 9. 13	R5. 3. 20
54	藤沢合同庁舎設備棟新築工事地質調査業務委託	ツルミ技術 (株)	R4. 11. 4	R5. 2. 24
55	生命の星・地球博物館設備改修工事実施設計業務委託	(有) 建築設備設計纏企画	R4. 12. 7	R5. 3. 31
56	横浜緑ヶ丘高校体育館 (柔剣道場) 他新築工事地質調査業務委託 (その2)	(株) 横浜ソイルリサーチ	R5. 1. 27	R5. 3. 30

<過年度継続費分>

番号	委託業務名	受注者名	契約日	
			工期（始）	工期（終）
1	かながわ県民センターエントランスホール等改修工事監理業務委託	(株) 矢野建築設計事務所	R3. 7. 15	工事完了の日
2	霧が丘高校南棟改修及び耐震補強工事監理業務委託	(株) 創信建築事務所	R3. 8. 31	工事完了の日
3	金井高校北棟改修及び耐震補強工事監理業務委託	(株) 田辺設計	R3. 9. 16	工事完了の日
4	茅ヶ崎高校中館他改修及び耐震補強工事監理業務委託	中野設計工務 (株)	R3. 9. 15	工事完了の日
5	城山高校教室棟 2 他改修及び耐震補強工事監理業務委託	さくら設計	R3. 9. 15	工事完了の日
6	上鶴間高校南棟改修及び耐震補強工事監理業務委託	(株) 湘南設計	R3. 9. 15	工事完了の日
7	横須賀高校特別教室棟 (C 棟) 他改修及び耐震補強工事監理業務委託	(有) 清田育男計画設計工房	R3. 9. 16	工事完了の日
8	市ヶ尾高校校舎 (南棟) 改修及び耐震補強工事監理業務委託	(株) 建光設計	R3. 9. 27	工事完了の日
9	相模原高校本館 (A 棟) 他改修及び耐震補強工事監理業務委託	(株) エム建築事務所	R3. 9. 21	工事完了の日
10	藤沢清流高校南棟改修及び耐震補強工事監理業務委託	(資) アーバンクルー	R3. 9. 30	工事完了の日
11	田奈高校南棟改修及び耐震補強工事監理業務委託	(有) G T 企画	R3. 9. 24	工事完了の日
12	寒川高校南棟改修及び耐震補強工事監理業務委託	鈴木設計 (株)	R3. 9. 30	工事完了の日
13	舞岡高校東棟改修及び耐震補強工事監理業務委託	(株) シグマ建築企画	R3. 9. 30	工事完了の日
14	保土ヶ谷高校南棟他改修及び耐震補強工事監理業務委託	(株) 青葉忠之建築設計事務所	R3. 10. 11	工事完了の日
15	大和南高校北棟改修及び耐震補強工事監理業務委託	(資) アーバンクルー	R3. 10. 14	工事完了の日
16	生田東高校南棟改修及び耐震補強工事監理業務委託	(株) 国設計	R3. 10. 13	工事完了の日
17	平塚農商高校普通教棟他改修及び耐震補強工事監理業務委託	(株) タック都市開発研究所	R3. 10. 18	工事完了の日
18	三ツ境養護学校第 2 棟改修及び耐震補強工事監理業務委託	(株) 三和設計	R3. 12. 9	工事完了の日
19	足柄高校南棟改修及び耐震補強工事監理業務委託	(株) アベ設計	R3. 11. 1	工事完了の日
20	神奈川総合高校多目的ホール改修工事監理業務委託	(資) アーバンクルー	R3. 11. 9	工事完了の日
21	海老名高校南棟他改修及び耐震補強工事監理業務委託	(株) 岩田幸司設計事務所	R3. 11. 11	工事完了の日

番号	委託業務名	受注者名	契約日	
			工期（始）	工期（終）
22	山北高校B棟他改修及び耐震補強工事監理業務委託	タツミ建設設計事務所	R3. 11. 18	工事完了の日
23	横須賀工業高校建設科実習棟新築工事監理業務委託	いわた環境計画（株）	R3. 11. 29	工事完了の日
24	上溝南高校北棟他改修及び耐震補強工事監理業務委託	（株）アベ設計	R3. 11. 25	工事完了の日
25	大和高校B棟改修及び耐震補強工事監理業務委託	（株）エー・アンド・エー建築計画研究所	R3. 11. 26	工事完了の日
26	横浜翠嵐高校校舎（第2棟）他改修及び耐震補強工事監理業務委託	（株）ケー・アール建築研究所	R3. 12. 7	工事完了の日
27	平塚保健福祉事務所秦野センター新築工事調査設計業務委託	（株）小林建築事務所	R3. 12. 1	R4. 3. 31
28	鶴嶺高校南棟改修及び耐震補強工事監理業務委託	（有）久保寺敏郎都市・建築設計事務所	R3. 12. 15	工事完了の日
29	鎌倉高校E棟改修及び耐震補強工事監理業務委託	いわた環境計画（株）	R3. 12. 24	工事完了の日
30	津久井浜高校北棟改修及び耐震補強工事監理業務委託	Ken's House（株）	R4. 1. 18	工事完了の日
31	平塚農商高校農業実験棟他改修及び耐震補強工事实施設計業務委託（ゼロ県債）	（株）タック都市開発研究所	R4. 1. 26	R4. 8. 31
32	茅ヶ崎高校本館他改修及び耐震補強工事实施設計業務委託（ゼロ県債）	中野設計工務（株）	R4. 1. 26	R4. 8. 24
33	上鶴間高校北棟他改修及び耐震補強工事实施設計業務委託（ゼロ県債）	（株）湘南設計	R4. 2. 3	R4. 8. 26
34	霧が丘高校北棟改修及び耐震補強工事实施設計業務委託（ゼロ県債）	（株）創信建築事務所	R4. 2. 8	R4. 9. 9
35	瀬谷高校A館改修及び耐震補強工事監理業務委託	（有）水谷建築設計事務所	R4. 1. 31	工事完了の日
36	青少年センターホール天井等改修工事監理業務委託	（株）前川建築設計事務所	R4. 2. 14	R4. 2. 14
37	市ヶ尾高校校舎（中央棟）改修及び耐震補強工事实施設計業務委託（ゼロ県債）	（株）建光設計	R4. 2. 7	R4. 9. 16
38	横須賀高校本館（A棟）他改修及び耐震補強工事实施設計業務委託（ゼロ県債）	（有）清田育男計画設計工房	R4. 2. 10	R4. 9. 21
38	大和南高校南棟改修及び耐震補強工事实施設計業務委託（ゼロ県債）	（資）アーバンクルー	R4. 2. 9	R4. 9. 16
40	城山高校管理棟改修及び耐震補強工事实施設計業務委託（ゼロ県債）	さくら設計	R4. 2. 15	R4. 9. 30
41	田奈高校北棟他改修及び耐震補強工事实施設計業務委託（ゼロ県債）	（有）GT企画	R4. 2. 15	R4. 9. 9
42	小田原城北工業高校実験実習（D）棟他改修及び耐震補強工事監理業務委託	（株）西山建築設計事務所	R4. 2. 17	工事完了の日
43	秦野高校第2棟（校舎棟）他改修及び耐震補強工事監理業務委託	中野設計工務（株）	R4. 2. 15	工事完了の日
44	寒川高校東棟改修及び耐震補強工事实施設計業務委託（ゼロ県債）	鈴木設計（株）	R4. 2. 17	R4. 9. 16
45	向の岡工業高校体育館兼講堂改修及び耐震補強工事設計業務委託（ゼロ県債）	（有）水谷建築設計事務所	R4. 3. 3	R4. 11. 25
46	横浜明朋高校体育館改修工事監理業務委託（ゼロ県債）	（株）アイマーク	R4. 3. 29	工事完了の日
47	青少年センターホール天井等改修工事（昇降機）監理業務委託	（株）二十一設計	R4. 3. 8	工事完了の日
48	茅ヶ崎西浜高校南館他改修及び耐震補強工事監理業務委託	（株）アベ設計	R4. 3. 4	工事完了の日
49	横浜旭陵高校体育館（柔剣道場）改修及び耐震補強工事監理業務委託（ゼロ県債）	（株）ユー・アール・ユー総合研究所	R4. 3. 18	工事完了の日
50	緑警察署除却工事監理業務委託	（有）小倉一級建築士事務所	R4. 3. 30	工事完了の日

4 管理施設

(1) 県営住宅管理戸数

令和5年4月1日現在

住宅の種類	管理戸数	構造別内訳					
		木造	簡平	簡二	耐二	中耐	高層
公営住宅	44,059	2	3	1,666	167	34,999	7,222
公営住宅（借上型）	69	—	—	—	—	40	29
改良住宅	705	—	—	—	—	705	—
合計	44,833	2	3	1,666	167	35,744	7,251

【用語の説明】

- 公営住宅 公営住宅法により、住宅に困窮する住民に対して、低廉な家賃で賃貸することにより、住宅難の解消を図り、国民生活の安定と社会福祉の増進に寄与することを目的として、地方公共団体が国の補助を受けて建設した住宅及び付帯施設をいう。
- 借上型公営住宅 公営住宅法により、住宅に困窮する住民に対して、低廉な家賃で住宅を転貸することにより、住宅難の解消を図り、国民生活の安定と社会福祉の増進に寄与することを目的として、地方公共団体が借り上げた住宅及びその付帯施設をいう。
- 改良住宅 住宅地区改良法第17条の規定により、改良地区の指定の日において、改良地区内に居住する者で住宅地区改良事業の施行に伴い、その居住する住宅を失うことにより、住宅に困窮すると認められる者の世帯に対し、施行者が建設する住宅及びその付帯施設をいう。
- 木造 木造住宅
- 簡平 簡易耐火構造住宅(平屋)
- 簡二 簡易耐火構造住宅(2階)
- 特耐 特殊耐火構造住宅(2階)
- 耐二 耐火構造住宅(2階)
- 中耐 耐火構造中層住宅(3・4・5階)
- 高層 耐火構造高層住宅(6階以上)

(2) 所在地(市町)別県営住宅管理戸数

令和5年4月1日現在

所在地	公営住宅							改良住宅	合計	比
	木造	簡平	簡二	耐二	中耐	高層	小計	中耐		
市部合計	2	3	1,447	159	34,391	7,095	43,097	655	43,752	97.59%
横浜市合計	1	1	18	8	15,299	2,352	17,679	64	17,743	39.58%
神奈川区					673	168	841		841	1.88%
西区					244		244		244	0.54%
保土ヶ谷区					3,653	229	3,882		3,882	8.66%
磯子区						324	324		324	0.72%
金沢区					414		414	64	478	1.07%
港北区	1						1		1	0.00%
戸塚区		1			2,660	767	3,428		3,428	7.65%
港南区					772		772		772	1.72%
旭区			18	8	1,188	267	1,481		1,481	3.30%
緑区					618		618		618	1.38%
瀬谷区					3,138		3,138		3,138	7.00%
栄区					303		303		303	0.68%
泉区					1,636	597	2,233		2,233	4.98%
川崎市計		1			2,258	1,848	4,107		4,107	9.16%
川崎区					45	111	156		156	0.35%
幸区					174	1,500	1,674		1,674	3.73%
中原区					95		95		95	0.21%
高津区		1			513	191	705		705	1.57%
多摩区					56		56		56	0.12%
宮前区					1,219	46	1,265		1,265	2.82%
麻生区					156		156		156	0.35%
相模原市計			1,273	16	2,127	646	4,062	159	4,221	9.41%
緑区					621	59	680		680	1.52%
中央区			1,273	16	1,026	587	2,902	159	3,061	6.83%
南区					480		480		480	1.07%
横須賀市	1		6	8	2,971	774	3,760	352	4,112	9.17%
平塚市			20		1,992	291	2,303	80	2,383	5.32%
鎌倉市					38		38		38	0.08%
藤沢市		1	14	22	1,756	118	1,911		1,911	4.26%
小田原市			12		547	35	594		594	1.32%
茅ヶ崎市				24	340	29	393		393	0.88%
逗子市					383		383		383	0.85%
三浦市					831		831		831	1.85%
秦野市					934		934		934	2.08%
厚木市			12	8	1,990	64	2,074		2,074	4.63%
大和市				69	1,234	635	1,938		1,938	4.32%
伊勢原市			92		587		679		679	1.51%
海老名市				4	407	99	510		510	1.14%
座間市					490	166	656		656	1.46%
綾瀬市					207	38	245		245	0.55%
郡部合計			219	8	648	156	1,031	50	1,081	2.41%
葉山町					18		18		18	0.04%
寒川町			54		612		666	50	716	1.60%
二宮町			125			156	281		281	0.63%
山北町			40				40		40	0.09%
愛川町				8	18		26		26	0.06%
総計	2	3	1,666	167	35,039	7,251	44,128	705	44,833	100.00%

(注)特殊耐火構造住宅(特耐)は、「簡二」に含まれる。

(3) 市町村別県営団地一覧

令和5年4月1日現在

団地コード	団地名称	所在地	住棟棟数	管理戸数	構造	敷地面積
【横浜市】(立地係数 1.20) <51団地> 597棟 17,742戸						
《横浜市神奈川区》						
122	浦島ヶ丘団地	浦島丘4-14外	6	238	中耐・高層	16,354.35
123	グリーンヒル片倉	片倉4-11	6	114	中耐	9,878.76
124	羽沢グリーンハイツ	羽沢町917外	16	356	中耐・高層	27,262.39
125	アーバンヒルズ浦島	浦島丘4-3	1	29	中耐	1,072.33
137	山王森ハイツ	三枚町85-1	4	104	中耐	14,705.16
《横浜市西区》						
141	藤棚団地	藤棚町2-197	11	244	中耐	21,551.79
《横浜市保土ヶ谷区》						
202	花見台団地	花見台1	7	182	中耐	14,562.31
203	ハイム向台	川島町651	13	268	中耐	28,907.68
204	西原団地	川島町1472	18	399	中耐	38,660.77
205	ハイツ南原	川島町973	9	232	中耐	16,216.29
206	千丸台団地	新井町356外	37	1,173	中耐・高層	74,969.96
207	笹山団地	上菅田町1500	58	1,478	中耐	104,961.55
217	桜台ハイツ	峰沢町342	7	150	中耐	24,292.13
《横浜市磯子区》						
221	磯子中原団地	中原1-8-1	1	324	高層	13,517.48
《横浜市金沢区》						
241	大道ハイム	大道1-30	2	81	中耐	7,031.11
242	釜利谷南ハイム	釜利谷南2-15-1	1	35	中耐	4,211.02
243	谷津坂団地	西柴1-24	4	124	中耐	9,816.79
244	ハイム朝比奈	東朝比奈3-8-1	3	54	中耐	9,563.67
245	六浦内川ハイム	六浦東1-6	2	80	中耐	5,531.19
246	平潟団地	平潟町17	3	104	中耐	4,433.65
《横浜市港北区》						
263	港北吉田町団地	新吉田東5-1	1	1	木造	639.46
《横浜市戸塚区》						
282	サイドヒル矢部	矢部町1025-3	2	40	中耐	1,585.15
283	川上第一団地	川上町497外	15	424	簡平・中耐	28,216.71
284	汲沢団地	汲沢1-11	20	701	中耐	35,054.19
285	平戸高層団地	平戸町1174-1	6	767	高層	54,210.87
286	柏陽台団地	柏尾町757	18	482	中耐	78,332.44
295	川上第二団地	川上町318	19	444	中耐	35,162.86
298	チェリーヒルズ上倉田	上倉田町1730-10	4	60	中耐	14,281.00
299	原宿団地	原宿5-31	16	510	中耐	35,829.76
《横浜市泉区》						
301	いちょう上飯田団地	上飯田町2670外	48	2,233	中耐・高層	176,006.37
《横浜市栄区》						
312	みどり野ハイツ	飯島町2907-1	16	201	中耐	39,220.49
313	かいがら坂ハイツ	長沼町555	8	102	中耐	23,799.76

団地 コード	団地名称	所在地	住棟 棟数	管理 戸数	構造	敷地面積
《横浜市港南区》						
321	日野団地	日野中央3-21	26	772	中耐	49,040.71
《横浜市旭区》						
341	今宿第二団地	今宿南町1972	11	389	中耐	24,968.36
342	白根団地	白根3-3	2	48	中耐	3,527.69
343	グリーンヒル市沢	市沢町704外	20	285	中耐	35,351.94
344	鶴ヶ峰団地	鶴ヶ峰1-49	8	156	中耐	16,283.64
345	エコハイム希望が丘	中希望が丘73-4	2	22	中耐	2,761.49
346	万騎ヶ原団地	万騎が原37外	7	363	中耐・高層	26,224.89
347	新白根団地	白根7-18	2	40	簡二・中耐	5,449.22
348	上白根ハイツ	上白根3-31	6	112	中耐	14,749.73
358	ヴィラ川井本町	川井本町32	5	66	耐二・中耐	8,658.63
《横浜市緑区》						
361	長津田第一団地	長津田みなみ台1-2	17	321	中耐	28,382.50
362	東本郷団地	東本郷4-7	6	210	中耐	23,704.21
373	ハイム三保	三保町2570-1	3	86	中耐	9,375.52
《横浜市瀬谷区》						
381	細谷戸ハイツ	瀬谷町4061	35	1,335	中耐	139,703.80
382	相沢原団地	瀬谷2-45-1	8	111	中耐	12,188.10
383	橋戸原団地	橋戸2-23	8	180	中耐	14,651.75
384	阿久和団地	阿久和南4-8-1	45	1,395	中耐	246,963.35
385	ハイム宮の腰	阿久和東4-1	1	36	中耐	4,483.61
386	ヒルズ本郷原	本郷2-37-14	3	81	中耐	11,600.97
【川崎市】（立地係数 1.10） <23団地> 95棟 4,107戸						
《川崎市川崎区》						
401	ハイム京町	京町1-12-1	2	45	中耐	2,806.88
402	京町グリーンハイム	京町3-32-2	2	111	高層	9,341.22
《川崎市幸区》						
421	小向ハイツ	小向仲野町14-1	2	120	高層	9,542.59
422	東古市場ハイム	東古市場118-2	1	80	高層	5,516.79
423	サンハイツ古市場	古市場1786	2	90	中耐	4,472.14
424	小倉団地	小倉4-21	3	84	中耐	7,086.67
425	河原町団地	河原町1	6	1,300	高層	61,904.91
《川崎市中原区》						
441	上平間ハイム	上平間1152	2	95	中耐	6,315.89
《川崎市高津区》						
461	リバーサイド下野毛	下野毛1-5	2	56	中耐	4,639.73
462	ハイム下野毛	下野毛3-5-1	3	50	中耐	6,791.30
464	子母口プラザハイム	子母口783	4	191	高層	16,139.29
465	ハイム蟹ヶ谷	蟹ヶ谷243	3	32	中耐	2,517.89
466	たちばなホームズ	子母口119-1	2	21	中耐	2,735.17
467	久末団地	久末496	12	293	簡平・中耐	20,804.51
468	久末つつじハイツ	久末1492-2	1	39	中耐	2,768.83
469	ハイム久末	久末2035	1	23	中耐	2,665.00

団地 コード	団地名称	所在地	住棟 棟数	管理 戸数	構造	敷地面積
《川崎市宮前区》						
482	野川南台団地	野川2229	25	840	中耐	40,730.81
483	有馬団地	東有馬5-15	13	379	中耐	20,969.34
484	エルホーム野川	野川4037-1	1	46	高層	3,113.39
《川崎市多摩区》						
501	ハイム桃園	堰1-6	2	56	中耐	4,399.36
《川崎市麻生区》						
511	東柿生団地	下麻生3-30	2	81	中耐	5,865.17
512	ハイツ五力田	五力田2-10-1	1	34	中耐	2,405.67
513	栗木台ハイム	栗木台5-16	3	41	中耐	4,588.85
【相模原市】（立地係数 1.00） <21団地> 289棟 4,222 戸						
《相模原市緑区》						
641	大島団地	大島11	17	507	中耐	27,415.35
648	グリーンヒル下九沢	下九沢1590-1	2	83	中耐・高層	9,620.15
962	久保沢グリーンハイツ	久保沢2-7-8外	2	30	中耐	3,163.55
971	三ヶ木グリーンハイツ	三ヶ木633-1	3	61	中耐	5,314.92
《相模原市中央区》						
632	相模原テラスA	上溝3-15	5	36	簡二	4,322.63
635	相生ハイツ	相生1-9-16	1	20	中耐	1,960.29
638	横山団地	横山4-2外	55	730	簡二 中耐・高層	60,845.69
639	上溝団地	光が丘3-1	143	992	簡二・中耐	84,788.62
642	上矢部団地	矢部新町1	13	513	中耐・高層	33,663.59
643	相生団地	相生2-2	3	48	中耐	4,411.88
644	富士見団地	富士見5-6	3	120	中耐	9,701.69
645	上溝神明団地	上溝2421-1	4	128	中耐	10,302.37
646	光ヶ丘ハイム	光が丘3-20	2	16	耐二	1,488.47
647	相生南団地	相生3-2-1	2	33	中耐	2,114.89
649	横山台タウンハウス	横山台2-4-14	1	52	中耐	4,164.00
657	並木団地	並木2-1	10	159	中耐	13,097.68
659	田名堀之内団地	田名3186	3	120	中耐	9,429.59
660	南橋本プラザハイム	南橋本1-19-1	1	94	高層	5,228.00
《相模原市南区》						
633	ハイム桜台	桜台13-2	1	86	中耐	6,992.60
636	相武台サンハイム	相武台1-1	12	314	中耐	22,447.41
637	ハイム相南	相南3-27	6	80	中耐	7,664.40

団地 コード	団地名称	所在地	住棟 棟数	管理 戸数	構造	敷地面積
【横須賀市】（立地係数 0.95） <18団地> 121棟 4,112戸						
541	サン久里浜	久里浜2-7	2	24	中耐	2,525.55
542	サンハイツ堀の内	三春町4-15	1	50	高層	2,128.66
543	追浜第一団地	追浜本町1-119	6	176	中耐	7,837.04
544	メゾン一騎塚	太田和1-16	2	42	中耐	3,675.34
545	衣笠団地	平作8-11外	9	234	中耐・高層	16,019.96
546	長井みなとハイツ	長井3-46	4	195	高層	15,885.37
548	走水団地	走水2-22外	9	208	中耐	16,547.53
549	鶴ヶ丘団地	鶴が丘1-5	9	230	簡二・中耐	26,790.05
551	大明寺団地	汐見台1-1	9	300	中耐	16,839.79
552	鷹取団地	鷹取町2-18	3	96	中耐	4,452.17
553	浦賀かもめ団地	鴨居2-80	35	1,588	中耐・高層	118,593.03
554	津久井浜団地	津久井2-9	12	429	中耐	18,867.39
555	追浜東団地	追浜東町1-28	5	160	中耐	20,910.08
556	久里浜ハイツ	久里浜2-10	2	36	中耐	2,788.84
557	みどりハイツ荻野	荻野11-21	4	72	中耐	12,650.68
558	サンハイム根岸	根岸町4-23-1	2	26	耐二・中耐	1,745.15
561	追浜第二団地	追浜本町2-59外	6	245	中耐	21,345.57
566	追浜厚生団地	追浜本町2-59	1	1	木造	2,390.58
【平塚市】（立地係数 1.00） <7団地> 81棟 2,383戸						
572	平塚団地	龍城ヶ丘18-1	4	65	中耐	5,806.72
573	撫子グリーンハイツ	撫子原12-64	1	24	中耐	2,242.14
574	横内団地	横内3931	50	1,360	簡二・中耐	84,497.13
575	袖ヶ浜団地	袖ヶ浜11	6	160	中耐	7,217.94
576	平塚山下団地	山下726	16	633	中耐・高層	46,688.49
577	アメニティ湘南平	万田602	3	50	中耐	4,824.37
578	平塚神明プラザハイム	四之宮1-9	1	91	高層	4,036.83
【藤沢市】（立地係数 1.05） <13団地> 79棟 1,911戸						
592	スカイブルー湘南	辻堂太平台2-1-46	1	21	中耐	2,723.46
593	グリーンヒル湘南	大鋸1093	2	50	中耐	4,746.82
594	富士見台ハイツ	下土棚616	7	120	中耐	11,909.88
595	高松ハイツ	高倉483	2	36	中耐	3,545.43
596	滝の上ハイツ	高倉2425	2	36	中耐	3,983.41
597	サンハイツ渋谷	長後1245	4	76	中耐	7,066.77
598	亀井野団地	亀井野3215外	17	494	簡平・簡二・中耐	43,849.22
599	藤沢西部団地	大庭5304-1	8	260	中耐	15,276.55
600	藤沢駒寄ハイツ	大庭5527-3	1	49	高層	3,467.88
601	藤沢大庭団地	大庭5043-3	11	336	簡二・中耐	29,991.67
602	菖蒲沢団地	菖蒲沢1260	13	274	耐二・中耐	47,533.67
609	善行唐池ハイツ	善行坂1-7	9	120	中耐	15,052.35
610	石川ハイツ	石川4-677-2	2	39	中耐	4,037.05

団地 コード	団地名称	所在地	住棟 棟数	管理 戸数	構造	敷地面積
【小田原市】（立地係数 0.95） <7団地> 22棟 594戸						
613	小田原団地	久野41	1	24	中耐	2,122.59
614	国府津団地	国府津2364	9	226	簡二・中耐	15,688.34
615	小八幡団地	小八幡2-1	7	152	中耐	9,424.21
616	国府津西団地	田島60	2	48	中耐	3,734.81
618	ペアハイム鴨宮	南鴨宮2-27	1	35	高層	2,820.70
619	サイドヒル北ノ窪	北ノ窪342-1	1	49	中耐	4,704.65
620	南鴨宮ハイム	南鴨宮3-26-1	1	60	中耐	3,846.00
【厚木市】（立地係数 1.00） <9団地> 72棟 2,074戸						
661	ハイムニュー旭	旭町2-16	1	30	中耐	2,665.18
662	グリーンハイツ金田	金田828	2	18	中耐	1,944.42
663	妻田東ハイツ	妻田東1-24	5	128	耐二・中耐	9,652.35
664	ハイム厚木旭	旭町5-8	5	63	中耐	5,454.66
665	緑ヶ丘団地	緑ヶ丘3-1外	16	428	簡二・中耐	39,650.85
666	吾妻団地	吾妻町1	21	748	中耐・高層	55,793.57
667	文郷山団地	王子3-2	7	240	中耐	14,917.34
668	及川団地	及川1-1	10	312	簡二・中耐	18,451.68
669	グリーンハイツ愛名	愛名306	5	107	中耐	10,013.32
【大和市】（立地係数 1.00） <7団地> 66棟 1,938戸						
685	桜ヶ丘パークハイツ	上和田1733	2	39	中耐	6,909.77
686	鶴間タウンハウス	上草柳9-1	15	69	耐二	9,497.23
688	いちょう下和田団地	下和田262	27	1,263	中耐・高層	95,416.26
689	柳橋第一団地	柳橋2-12	1	12	中耐	929.23
693	ハイム桜ヶ丘	柳橋3-16	17	484	中耐・高層	39,461.86
694	サンハイム下鶴間	下鶴間3009-2	2	36	中耐	3,693.00
695	桜並木住宅	上和田1827-1	2	35	中耐	3,105.01
【鎌倉市】（立地係数 1.10） <1団地> 3棟 38戸						
702	サン植木	植木625	3	38	中耐	3,359.35
【茅ヶ崎市】（立地係数 1.00） <6団地> 16棟 393戸						
712	今宿サンハイム	今宿645	2	24	耐二	2,340.69
716	今宿グリーンハイム	今宿333	5	100	中耐	9,547.99
717	萩園サンハイム	萩園1300	6	200	中耐	13,598.63
911	湘南シャルム (借上)	菱沼1-12-6	1	20	中耐	998.58
912	グリーンハイム5 (借上)	矢畑64-1	1	29	高層	1,950.78
913	ルミエール香川 (借上)	香川2-25-1	1	20	中耐	969.58

団地 コード	団地名称	所在地	住棟 棟数	管理 戸数	構造	敷地面積
【逗子市】（立地係数 1.05） <5団地> 20棟 383戸						
721	山の根グリーンハイツ	山の根3-8-33	1	25	中耐	2,162.22
722	沼間南台団地	沼間1-20外	7	181	中耐	14,230.03
723	ハイツ東逗子	沼間4-12	3	24	中耐	4,098.28
724	逗子桜山団地	桜山5-12	5	120	中耐	12,026.40
729	久木ハイツ	久木2-9	4	33	中耐	3,171.29
【三浦市】（立地係数 0.90） <2団地> 23棟 831戸						
733	上宮田団地	南下浦町上宮田2946	15	560	中耐	30,008.87
734	初声シーサイドタウン	初声町入江274-2	8	271	中耐	22,685.05
【秦野市】（立地係数 0.90） <4団地> 29棟 934戸						
741	大根団地	北矢名72	2	36	中耐	3,896.18
742	秦野団地	本町3-13	14	459	中耐	27,773.03
743	鶴巻団地	鶴巻南2-7	11	400	中耐	24,080.17
745	アメニティ名古屋	名古屋4-2	2	39	中耐	3,411.00
【伊勢原市】（立地係数 0.95） <7団地> 40棟 679戸						
751	ハイムカタマチ	田中991	3	46	中耐	3,925.67
752	伊勢原テラス	八幡台2-15-1	16	92	簡二	16,278.55
753	伊勢原峰岸団地	上粕屋448	5	190	中耐	16,938.86
754	沼目団地	桜台3-12-1	5	110	中耐	12,501.90
755	アメニティ板戸	板戸738	8	133	中耐	17,630.19
756	ハイム上粕屋	上粕屋379	2	55	中耐	5,896.00
757	串橋ハイツ	串橋278	1	53	中耐	3,669.38
【海老名市】（立地係数 0.95） <5団地> 19棟 510戸						
761	中新田ハイツ	中新田3-17-77	2	16	耐二・中耐	2,077.77
762	海老名さつきハイツ	望地1-5-1	4	73	中耐	5,886.59
763	望地団地	望地2-14-1	6	132	中耐	14,797.78
764	上台ノ原団地	中新田4-4	6	190	中耐	13,435.60
765	ハイム河原口	河原口4-1-10	1	99	高層	5,350.33
【座間市】（立地係数 0.95） <8団地> 30棟 656戸						
771	ハイムさがみの	東原5-3-3	5	144	中耐	11,350.60
772	ハイム立野	立野台3-7	11	135	中耐	13,057.50
773	鳩川ハイツ	座間2-2426	4	72	中耐	6,731.82
775	ハイム座間中谷	栗原中央5-1-1	3	60	中耐	6,155.96
776	ハイム座間西原	西栗原1-4-1	3	50	中耐	4,954.38
777	エコハイム相武台	相武台2-20-1	1	71	高層	8,431.75
778	ハイムくつがた	座間2-221-1	1	54	高層	4,110.86
779	アメニティ座間	入谷東3-5	2	70	中耐・高層	5,035.76
【綾瀬市】（立地係数 0.95） <3団地> 10棟 245戸						
792	綾瀬寺尾団地	寺尾中2-1	6	160	中耐	17,435.18
793	寺尾本町ハイツ	寺尾本町3-7	3	47	中耐	6,267.31
794	寺尾西ハイム	寺尾西1-16	1	38	高層	2,852.00

5 財産管理状況

(1) 公有財産管理状況

ア 土地の状況

令和5年4月1日現在

区 分		面積㎡	価格（千円）
行政財産	公営住宅及び改良住宅敷地（205団地）	3,666,823.84	339,993,402
	計画用地（1ヶ所）	34,711.49	2,219,498
	倉庫敷地等（1ヶ所）	972.80	131,013
	小 計	3,702,508.13	342,343,913
普通財産	中小企業従業員共同宿舍跡地（3宿舍）	7,490.42	626,025
	分譲・払下げ残地、移管予定地等（63ヶ所）	49,950.07	6,298,067
	未利用地（4団地）	4,462.25	431,443
	小 計	61,902.74	7,355,535
合 計		3,764,410.87	349,699,448

イ 建物の状況

令和5年4月1日現在

区 分		面積（㎡）	価格（千円）
行政財産	公営住宅 及 改良住宅	公営住宅（200団地 1,673棟 44,128戸）※1	2,621,182.20
		改良住宅（8団地 25棟 705戸）	30,996.80
		小 計（201団地※2 1,697棟 44,764戸）	2,652,179.00
	倉庫（3ヶ所）	767.35	13,909
	小 計	2,652,946.35	127,521,542
普通財産	中小企業従業員共同宿舍	0.00	0
	店舗等（15団地 27ヶ所）	8,379.69	208,531
	小 計	8,379.69	208,531
合 計		2,661,326.04	127,730,073

※1 他に借上型公営住宅 3団地 3棟69戸あり。

※2 改良住宅8団地中7団地は、公営住宅と重複しているため、201団地となる。