

令和3年度

住宅営繕事務所事業概要

令和3年6月

目 次

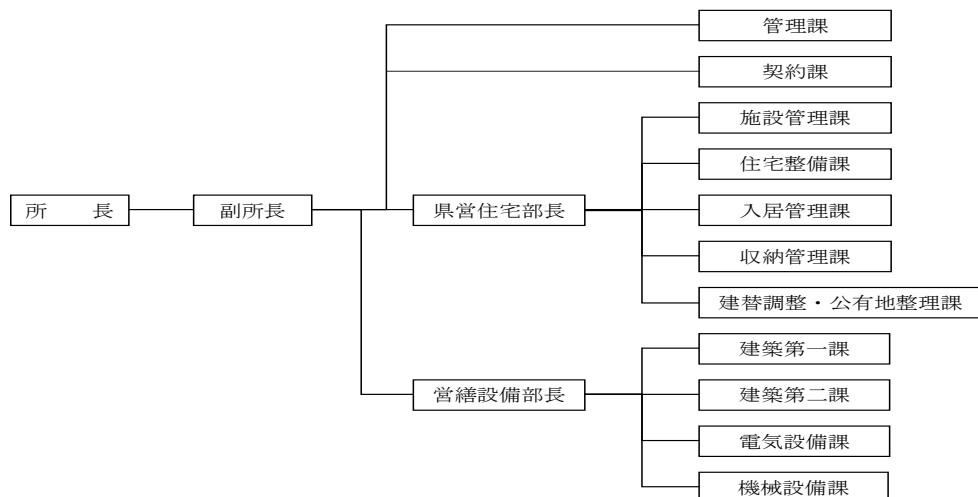
1	組織	
(1)	沿革	1
(2)	事務所の機構	1
(3)	職員の配置状況及び分掌事務	2
2	令和3年度事業概要	
(1)	令和3年度県営住宅部の概要	4
ア	県営住宅部関係予算	4
イ	主要事業の概要	5
ウ	県営住宅整備計画	6
エ	県営住宅等管理業務	8
(2)	令和3年度営繕設備部の概要	12
ア	営繕設備部依頼工事等関係予算	12
イ	主要依頼工事	13
3	事務事業の実施状況	19
(1)	令和2年度予算の執行状況	19
ア	収入	19
イ	支出	21
(2)	令和2年度県営住宅関係事業の概要	24
ア	公営住宅整備事業（公共事業）	24
イ	公共住宅ストック総合改善事業	24
ウ	県営住宅管理事業	25
(3)	令和2年度依頼工事等の概要	27
ア	工事業務	27
イ	委託業務	30
4	管理施設	33
(1)	県営住宅管理戸数	33
(2)	所在地（市町）別県営住宅管理戸数	34
(3)	市町村別県営団地一覧	35
5	財産管理状況	42
(1)	公有財産管理状況	42
ア	土地の状況	42
イ	建物の状況	42

1 組織

(1) 沿革

- 平成17年4月1日 県営住宅及び県有施設に関する施策・事業を効果的、効率的に推進するため、総務部建築工事課、建築設備課と県土整備部住宅整備課、住宅管理課の本庁4課が県土整備部営繕計画課、住宅課の本庁2課と1出先機関に再編・統合された。住宅営繕事務所は県土整備部の出先機関として、日本生命横浜本町ビル内に3部9課体制で発足した。
 管 理 部 (管理課、契約課)
 県営住宅部 (住宅整備課、整備調整課、入居管理課、施設管理課)
 営 繕 部 (建築第一課、建築第二課、設備課)
- 平成19年6月1日 運営体制の確立と今後の諸問題に対応するため入居管理課の分室を廃止し、計画、調整機能や家賃滞納対策等の組織体制を充実強化した。
- 平成21年4月1日 組織の見直しにより、管理部を廃止し、管理課、契約課とした。また、営繕部を営繕設備部と名称変更し、2部9課体制とした。
- 平成22年4月1日 組織の見直しにより、県営住宅部に収納管理課を新設した。また、営繕設備部の設備課を廃止し、電気設備課と機械設備課を新設し、2部11課体制とした。
- 平成25年4月1日 組織の見直しにより、県営住宅部の整備調整課を廃止し、公有地整理課を新設した。
 (管理課、契約課)
 県営住宅部 (施設管理課、住宅整備課、入居管理課、収納管理課、公有地整理課)
 営繕設備部 (建築第一課、建築第二課、電気設備課、機械設備課)
- 平成27年3月30日 緊急財政対策に基づく県庁・横浜駅周辺施設再編整備に基づき、日本生命横浜本町ビルから横浜西合同庁舎に移転した。
- 令和元年6月1日 組織の見直しにより、公有地整理課を建替調整・公有地整理課と名称変更した。

(2) 事務所の機構



(3) 職員の配置状況及び分掌事務

令和3年6月1日現在

組 織	氏 名	分 掌 事 務	職 員 数						
			事務吏員	技術吏員	併任職員	臨時的任用職員	再任用職員	会計年度任用職員	計
所長	羽太 美孝	所の統括に関すること。	人	人	人	人	人	人	人
副所長	市田 明子	所長の事務代理に関すること。	1						1
管理課	課長 西野 和茂	公印、人事サービス、文書の收受発送、予算経理（運営費、事業費）、物品管理ほか	4						4
契約課	課長 鈴木 民主	建築工事等の入札及び契約、予算経理（工事費等）ほか	4					1	5
計			9	1	0	0	0	1	11
県営住宅部長	近藤 均	部業務の指揮監督に関すること。		1					1
施設管理課	課長 湯川 静美	県営住宅等の維持管理に関すること。県営住宅等の駐車場の整備及び維持管理に関すること。県営住宅の広報に関すること。	9					1	10
住宅整備課	課長 和久津博之	県営住宅等の建設、改善工事等の計画、設計、施工及び監督に関すること。		13		1		1	15
入居管理課	課長 今井 和江	県営住宅等の入居管理、家賃決定及び徴収に関すること。高額所得者の認定等に関すること。県営住宅管理システムに関すること。	9					1	10
収納管理課	課長 矢作 聡	県営住宅の家賃滞納対策に関すること。借上公共賃貸住宅家賃に関すること。	6				1	9	16
建替調整・ 公有地整理課	課長 平澤 勝一	県営住宅等の建替えに係る入居者等との調整に関すること。公有地の整理に関すること	8				1	2	11
県 営 住 宅 部 計			32	14	0	1	2	14	63

組 織	氏 名	分 掌 事 務	職 員 数					計	
			事務吏員	技術吏員	併任職員	臨時的任用職員	再任用職員		会計年度任用職員
営繕設備部長	岬 真一	部業務の指揮監督に関すること。		1					1
建築第一課	課長 猪又 洋	建築工事の設計、施工及び監督に関すること。（他課の主管に属するものを除く）		10				1	11
建築第二課	課長 池田 誠之	建築工事の設計、施工及び監督に関すること。（教育財産に係るものに限る）		7	3			1	11
電気設備課	課長 朝比奈和則	建築工事のうち電気設備工事の設計、施工、及び監督に関すること。		6	1				7
機械設備課	課長 武内 清	建築工事のうち機械設備工事の設計、施工、及び監督に関すること。		7	1				8
営 繕 設 備 部 計			0	31	5	0	0	2	38
合 計			41	46	5	1	2	17	112

※ 教育委員会との技術職の併任職員5名(建築第二課3名、電気設備課1名、機械整備課1名)を含む。

※ 施設管理課の職員数には、育休職員とその代替の任期付職員の両方が計上されている。

2 令和3年度 事業概要

(1) 令和3年度県営住宅部の概要

ア 県営住宅部関係予算

(ア) 収入

県営住宅事業会計

款	項	目	節	令和3年度 金 額	令和2年度 金 額
県営住宅事業収入				11,951,340	12,154,902
	事業収入	家賃収入	家賃収入	10,189,025	10,284,967
	使用料及び 手数料	使用料	使用料	868,449	889,533
	財産収入			878,973	946,792
		財産運用収入	財産貸付収入	46,373	46,792
		財産売払収入	公有財産売払収入	832,600	900,000
	諸収入			14,893	33,610
		預金利子	預金利子	15	15
		負担交付収入	住宅管理費負担交付収入 (管理費分担金)	4,743	4,620
		事業収入	住宅管理費事業費収入 (県営住宅売電収入)	799	798
		立替収入	立替収入	88	73
		雑入	雑入	9,248	28,104

(イ) 支出（本庁執行分を除く）

会 計	項	目	事 業	令和3年度 金 額	令和2年度 金 額
県営住宅事業会計 (項：住宅費（全体額） R3年度 10,594,674千円)	住宅費			8,940,225	8,866,744
		管理事務費		1,903,698	1,875,885
			県営住宅等管理事務費	1,412,475	1,384,662
			県営住宅指定管理費	491,223	491,223
		住宅団地維持整備費		4,072,644	3,866,930
			県営住宅等維持修繕費	3,879,616	3,673,902
			住宅団地整備費	148,818	148,818
			住宅団地駐車場整備費	44,210	44,210
		住宅整備費		2,963,883	3,123,929
			県営住宅整備事業費	2,226,984	2,488,463
			県営住宅建替推進事業費	194,868	56,994
			県営住宅借上事業費	152,833	262,864
			健康団地事業推進費	3,969	3,969
			県営住宅用地取得造成費	385,229	311,639
		合 計		8,940,225	8,866,744

イ 主要事業の概要

県営住宅事業会計

事業名：県営住宅整備事業費

主な事業

○県営住宅建設事業費(公共事業) 2,384,248千円

(ア) 住宅に困窮する低額所得者等に対する良好な住環境の提供を図るため、県による直接建設や民間活力を活用した買取方式等により、県営住宅の供給を行う。

・建替等466戸(うち新規着工分342戸)

(イ) スロープや手すり等の整備された県営住宅の供給や、高齢単身者及び身体障害者向け住宅の供給を推進する。

・高齢単身者向け住宅 134戸(戸数は(ア)の内数)

・身体障害者向け住宅 8戸(戸数は(ア)の内数)

事業名：県営住宅建替推進事業費 194,868千円

・建替推進費

県営住宅の建替え並びに用途廃止に伴い、入居者の移転補償を行う。

・除却修繕費

県営住宅建替事業等に伴う用途廃止住宅の除却等を行う。

事業名：県営住宅借上事業費 152,833千円

住宅に困窮する低額所得者等に対する良好な住環境の提供を図るため、民間活力を活用した借上げ制度により県営住宅の供給を行う。

事業名：健康団地事業推進費 3,969千円

団地再生の先行事例として、空き住戸などの整備を行う。

事業名：県営住宅等管理事務費 1,412,475千円

入居募集、住宅管理システム運用経費、家賃収納、施設管理等を行う。

事業名：県営住宅等維持修繕費 3,879,616千円

・緊急修繕、計画修繕、特定修繕

県営住宅を適切に維持管理するための修繕を行う。

事業名：住宅団地整備費 148,818千円

屋外環境整備を行い、良好な住環境を確保する。

ウ 県営住宅整備計画

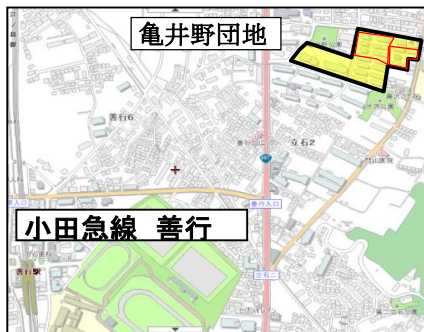
(ア) 直接建設型公営住宅

令和3年4月1日現在(単位:戸)

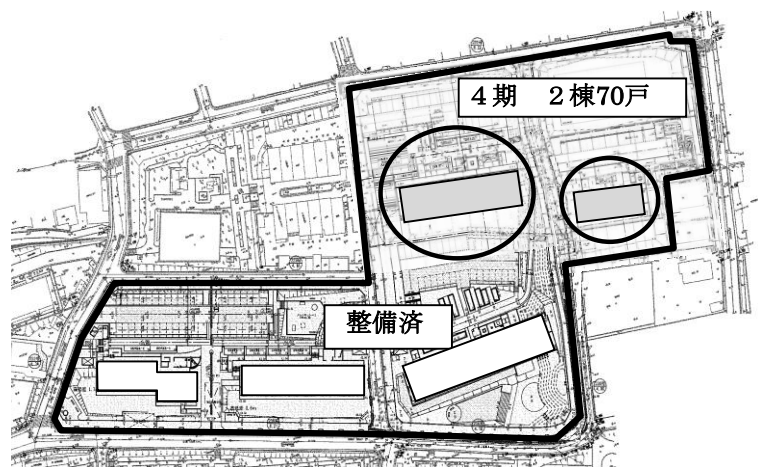
番号	団地名	工事箇所	構造・階数	新規分	過年度 継続分	合計	
1	鶴ヶ峰団地(1期)	横浜市旭区	鉄筋コンクリート造 5階建	35		35	
2	万騎ヶ原団地(4期)	横浜市旭区	鉄筋コンクリート造 6階建	35		35	
3	阿久和団地(3期4工区)	横浜市瀬谷区	鉄筋コンクリート造 5階建	60		60	
4	横山団地(5期)	相模原市中央区	鉄筋コンクリート造 8階建		96	96	
5	追浜第二団地(6期)	横須賀市	鉄筋コンクリート造 4階建		28	28	
6	亀井野団地(4期)	藤沢市	鉄筋コンクリート造 5階建	70		70	
7	緑ヶ丘団地(5期)	厚木市	鉄筋コンクリート造 4階建	44		44	
8	伊勢原団地(1期)	伊勢原市	鉄筋コンクリート造 3階建	50		50	
9	二宮団地(1期)	二宮町	鉄筋コンクリート造 3階建	48		48	
	計			342	124	466	

事業名	県営亀井野団地(4期)
事業概要	<p>県営住宅整備事業は、住宅に困窮する低額所得者、高齢者、身体障害者等に対し、低廉な家賃で良質な県営住宅を整備することにより住環境水準の向上を図るとともに、県民生活の安定と社会福祉の増進に寄与するものです。</p> <p>亀井野団地は昭和38年度から39年度にかけて建設された団地で、平成21年度から建替事業を行っています。</p> <p>(1) 事業箇所 藤沢市亀井野3215外 (2) 構造階数 鉄筋コンクリート造5階建て (3) 計画戸数 70戸(2棟:40戸,30戸)</p>
全体事業費	約18億円
令和3年度事業内容	<ul style="list-style-type: none"> ・建設工事(建築、給排水、電気) ・工事監理業務
事業期間	令和3年度 ~ 令和5年度

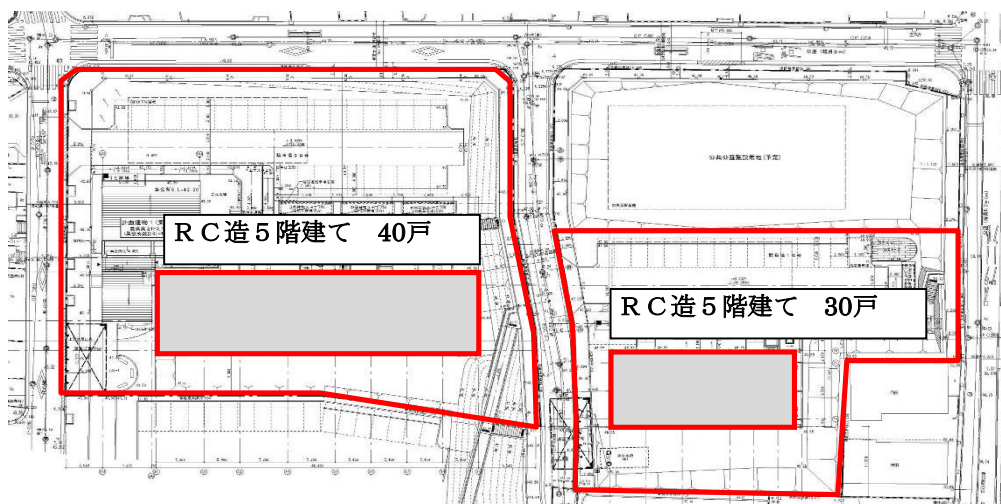
亀井野団地 案内図



亀井野団地 土地利用計画図



亀井野団地(4期) 建替え後配置計画図



ウ 県営住宅等管理業務

(ア) 入居者募集業務

■定期募集

○募集時期 : 年2回(5月・11月実施)

○募集対象

- ・新築 : 既に完成し又は抽選日以降6か月以内に完成が予想される住宅
- ・空き家 : 既存空き家及び抽選日以降6か月以内に発生が予想される空き家
: 子育て世帯向け(期限付き入居)制度を平成18年11月から開始
- ・建替新築 : 建替事業と調整のうえ募集

○令和3年度の募集日程

項 目 \ 募集時期	令和3年5月	令和3年11月
案内書・申込書の配布	5月12日～6月1日	11月
応募者相談コーナー	コロナ対策により中止	11月
受付期間	5月14日～6月1日	11月
抽 選 会	令和3年6月下旬	令和4年1月
入 居	原則、令和3年9月1日以降	原則、令和4年4月1日以降

■再募集

- 募集時期 : 定期募集抽選会後
- 応募資格者 : 定期募集の抽選に漏れた者
- 募集対象 : 定期募集で応募がなかった住戸(定員割れ住戸)
- 周知方法 : 抽選結果通知にチラシを同封
- 決定方法 : 募集期間中の受付分を抽選

■常時募集

- 目的 : 定期募集において、応募者が募集戸数に満たない住宅(定員割れ住宅)があった場合にこれら空き家を解消するなど、住宅困窮者への速やかな県営住宅の提供を目的とする。
- 募集時期 : 令和3年入居分 令和3年4月1日～令和3年9月30日
- 募集対象 : 長期空家や事故住宅など
- 応募資格者 : 公営住宅法(県条例)上の有資格者
- 決定方法 : 郵送により先着順(4月15日消印までの受付分は抽選)で入居者を決定

(イ) 一般管理業務

令和3年4月1日現在

■住宅種別の状況

■特定目的住宅の状況

住宅の種類	管理戸数(戸)	住宅の種類	管理戸数(戸)
公営住宅	44,405	高齢者向け住宅	1,925
公営住宅(借上型)	175	身体障害者向け住宅	632
改良住宅	770	多家族向け住宅	882
計	45,350	計	3,439

- 防火管理業務 防火管理者の資格を有する者を配置し、消防法に基づく業務を行う。
- 新築住宅等の引継ぎ並びにかし補修の処理、団地自治会の結成支援等を行う。
- 災害及び事故の状況の調査及び報告等を行う。
- 要望、苦情、相談の処理 入居者等からの要望、苦情、相談の処理及び休日・夜間等の緊急連絡体制の整備等を行う。
- 許認可業務 入居者の決定、同居承認、行政財産目的外使用許可等を行う。

(ウ) 家賃関係業務

- 家賃の決定 当該年度の家賃の決定は、前年度に入居者から提出のあった収入申告に基づき、前年10月1日を基準日に収入の認定を行うとともに併せて家賃の決定を行う。
- 家賃の現金領収、家賃の口座振替情報登録、証明書の発行、敷金納付書の配布、収入申告書審査、収入認定変更審査、家賃減免申請審査、敷金減免申請審査等の事務を行う。
- 滞納家賃の納入指導を行う。
- 収入超過者対策、高額所得者対策の事務を行う。

(エ) 駐車場管理業務

- 駐車場使用の手続き
駐車場の使用開始手続き、明け渡し手続き、使用料徴収手続き、滞納者督促、利用料減免審査、近傍使用料金調査ほかの事務を行う。

(オ) 施設管理業務

- 共益施設管理業務
県営住宅内における断水や停電等の事故及び設備機器等の故障を予防保全するため、共益施設等(汚水処理施設、エレベータ、消防施設等)について定期的に点検・整備・清掃等を行う。

○ 維持修繕業務

維持修繕の工事区分及び工事内容

【 】内は、令和3年度予算額《国庫事務費を含む》 単位：千円

細々事業名	区 分	工 事 内 容		
県営住宅等維持修繕費 (緊急修繕) 【1,027,700】 令和2年度当初予算額 [871,688]	1 小口修繕 【 850,500】 1件50万円未満の 小規模緊急修繕工事	(1) 雨漏り修理 (2) 床板等腐食修理 (3) 階段入り口等灯器具修理 (4) 浴室・トイレ排水管漏水修理 (5) その他		
	2 大口修繕 【 96,200】 1件50万円以上の 緊急修繕工事	(1) 火災復旧工事 (2) 給水管漏水補修 (3) その他		
	3 風水害復旧工事 【 81,000】	(1) 台風等災害復旧工事		
県営住宅等維持修繕費 (計画修繕) 【2,641,291】 令和2年度当初予算額 [2,633,554]	1 建物・設備の保持、劣化防止 等 【1,250,840】	(1) 外壁改修・屋上防水 【788,295】 《国庫対象》 (2) その他(鉄部塗装、設備更新、事務費) 【462,545】		
	2 生活上の障害、事故防止 【 481,451】	(1) 外部鉄部(手摺)改修 【 447,006】 《国庫対象》 (2) 漏水防止 【 28,600】 (3) ガス漏れ防止 【 5,845】		
	3 空家募集 【 909,000】	(1) 空き家修繕工事 【 909,000】		
県営住宅等維持修繕費 (特定修繕) 【210,625】 令和2年度当初予算額 [168,660]	(1) 身障者住戸改良工事 【 20,825】 (2) 火災報知機更新工事 【 189,800】			
団地整備 【148,818】 令和2年度当初予算額 [148,818]	路面整備工事等 【148,818】	(1) スロープ設置工事《国庫対象》 【 1,800】 (2) 路面整備工事 【 28,254】 (3) 集会所及び自転車置場整備工事 【 26,614】 (4) 外柵整備工事 【 2,520】 (5) 樹木剪定整備工事 【 55,367】 (6) 法面整備工事 【 22,782】 (7) 除却、跡地(木造住宅)整備工事 【 4,417】 (8) 外灯整備工事《国庫対象》 【 700】 (9) 崖崩れ対策工事 【 3,018】 (10) その他工事 【 3,346】		
合 計	令和3年度	令和2年度		備 考
	4,028,434 千円	3,822,720 千円		前年比 5.4%増

(カ) 公有地整理に伴う用地の取得

- 分譲・払下げ・賃貸の各団地の道路、公園の移管等に伴い必要となる国有畦畔等について、毎年度、計画的な取得を行っている。

(2) 令和3年度 営繕設備部の概要

ア 営繕設備部依頼工事等関係予算(※)

令和3年4月1日現在
(単位：千円)

依頼部局	令和2年度 事業件数	令和3年度 事業件数	主な事業名	令和2年度	令和3年度
政策局	1	2	かながわ県民センターエントランスホール等改修工事	25,000	335,200
総務局	5	4	元川崎合同庁舎除却工事	522,100	509,300
福祉子どもみらい局	4	3	青少年センターホール天井等改修工事	1,826,100	380,600
スポーツ局	1	1	武道館改修工事	4,309	49,100
環境農政局	2	2	農業技術センター三浦半島地区事務所改修及び耐震補強工事	13,124	18,800
健康医療局	1	2	総合リハセンター屋内訓練棟改修工事	8,500	165,700
産業労働局	1	1	神奈川県港湾職業訓練センター給水設備改修工事	3,500	94,216
国際文化観光局	1	1	神奈川近代文学館エレベーター改修工事(その1)	6,700	78,000
県土整備局	1	0	-	1,039,000	0
教育局	64	53	県立図書館新棟新築工事	13,538,921	20,867,314
計画修繕	3	7	平塚ふじみ園管理棟他外壁工事	170,472	145,316
合計	84	76		17,157,726	22,643,546

※ 依頼工事等とは、各部局から依頼された建築工事等・計画修繕工事の設計・積算・工事監理等である。
なお、前年度からの継続費は除き、次年度への継続費は含んでいる。

イ 主要依頼工事

令和3年4月1日現在

番号	工事名	工事場所	工事概要	備考
1	かながわ県民センターエントランスホール等改修工事（建築）	横浜市 神奈川区	SRC（一部S）-15/2 延18,441m ² の1、2階の改修	継続費 令和3年度 ～ 令和4年度
2	川和高校校舎（第3棟）他改修及び耐震補強工事（建築）	横浜市 都筑区	RC-3 延2,041m ² 他の耐震補強等	令和3年度
3	生命の星・地球博物館空調設備改修工事	小田原市	空調設備の改修等	令和3年度
4	生田高校体育館（柔剣道場）改修及び耐震補強工事	川崎市 多摩区	S-2 延1,801m ² の耐震補強等	令和3年度
5	茅ヶ崎高校中館他改修及び耐震補強工事（建築）	茅ヶ崎市	RC-4 延5,585m ² 他の耐震補強等	継続費 令和3年度 ～ 令和4年度
6	城山高校教室棟2他改修及び耐震補強工事（建築）	相模原市 緑区	RC-5 延3,855m ² 他の耐震補強等	継続費 令和3年度 ～ 令和4年度
7	城山高校教室棟2他改修及び耐震補強工事（衛生）		改修工事に伴う衛生設備工事等	
8	霧が丘高校南棟改修及び耐震補強工事（建築）	横浜市 緑区	RC-5 延5,670m ² の耐震補強等	継続費 令和3年度 ～ 令和4年度
9	金井高校北棟改修及び耐震補強工事（建築）	横浜市 栄区	RC-5 延3,016m ² の耐震補強等	継続費 令和3年度 ～ 令和4年度
10	市ヶ尾高校校舎（南棟）改修及び耐震補強工事（建築）	横浜市 青葉区	RC-5 延4,301m ² の耐震補強等	継続費 令和3年度 ～ 令和4年度
11	相模原高校本館（A棟）他改修及び耐震補強工事（建築）	相模原市 中央区	RC-3他 延2,627m ² の耐震補強等	継続費 令和3年度 ～ 令和4年度
12	上溝南高校北棟他改修及び耐震補強工事（建築）	相模原市 中央区	RC-5 延4,409m ² 他の耐震補強等	継続費 令和3年度 ～ 令和4年度
13	上鶴間高校南棟改修及び耐震補強工事（建築）	相模原市 南区	RC-5 延5,050m ² の耐震補強等	継続費 令和3年度 ～ 令和4年度
14	平塚農商高校普通教棟他改修及び耐震補強工事（建築）	平塚市	RC-3 延3,686m ² 他の耐震補強等	継続費 令和3年度 ～ 令和4年度
15	田奈高校南棟改修及び耐震補強工事（建築）	横浜市 青葉区	RC-5 延5,130m ² の耐震補強等	継続費 令和3年度 ～ 令和4年度

番号	工 事 名	工事場所	工 事 概 要	備考
16	藤沢清流高校南棟改修及び耐震補強工事 (建築)	藤沢市	R C - 4 延4,757m ² の耐震補強等	継続費 令和3年度 ～ 令和4年度
17	寒川高校南棟改修及び耐震補強工事(建築)	高座郡 寒川町	R C - 4 延4,450m ² の耐震補強等	継続費 令和3年度 ～ 令和4年度
18	横須賀高校特別教室棟(C棟)他改修及び耐震補強工事	横須賀市	R C - 2 延1,668m ² 他の耐震補強等	継続費 令和3年度 ～ 令和4年度
19	三ツ境養護学校第2棟改修及び耐震補強工事(建築)	横浜市 瀬谷区	R C - 2 延2,313m ² の耐震補強等	継続費 令和3年度 ～ 令和4年度
20	三ツ境養護学校第2棟改修及び耐震補強工事(空調)		改修工事に伴う空調設備工事等	
21	保土ヶ谷高校南棟他改修及び耐震補強工事(建築)	横浜市 保土ヶ谷区	R C - 5 延3,530m ² 他の耐震補強等	継続費 令和3年度 ～ 令和4年度
22	大和南高校北棟改修及び耐震補強工事(建築)	大和市	R C - 4 延5,300m ² の耐震補強等	継続費 令和3年度 ～ 令和4年度
23	神奈川総合高校多目的ホール改修工事	横浜市 神奈川区	演出用照明設備改修	継続費 令和3年度 ～ 令和4年度
24	舞岡高校東棟改修及び耐震補強工事(建築)	横浜市 戸塚区	R C - 3 延3,272m ² の耐震補強等	継続費 令和3年度 ～ 令和4年度
25	生田東高校南棟改修及び耐震補強工事(建築)	川崎市 多摩区	R C - 4 延5,537m ² の耐震補強等	継続費 令和3年度 ～ 令和4年度
26	生田東高校南棟改修及び耐震補強工事(衛生)		改修工事に伴う衛生設備工事等	
27	足柄高校南棟改修及び耐震補強工事(建築)	南足柄市	R C - 4 延3,590m ² の耐震補強等	継続費 令和3年度 ～ 令和4年度
28	横須賀工業高校建設科実習棟新築工事(建築)	横須賀市	S - 1 1,498m ² の新築等	継続費 令和3年度 ～ 令和4年度
29	山北高校B棟他改修及び耐震補強工事(建築)	足柄上郡 山北町	R C - 4 延4,531m ² 他の耐震補強等	継続費 令和3年度 ～ 令和4年度

番号	工事名	工事場所	工事概要	備考
30	海老名高校南棟改修及び耐震補強工事（建築）	海老名市	R C - 5 延4,643m ² の耐震補強等	継続費 令和3年度 ～ 令和4年度
31	海老名高校南棟他改修及び耐震補強工事（衛生）		改修工事に伴う衛生設備工事等	
32	海老名高校北棟改修及び耐震補強工事（建築）	海老名市	R C - 5 延3,382m ² の耐震補強等	継続費 令和3年度 ～ 令和4年度
33	大和高校B棟改修及び耐震補強工事（建築）	大和市	R C - 3 延2,956m ² の耐震補強等	継続費 令和3年度 ～ 令和4年度
34	横浜翠嵐高校校舎（第2棟）他改修及び耐震補強工事（建築）	横浜市 神奈川区	R C - 4 延4,033m ² 他の耐震補強等	継続費 令和3年度 ～ 令和4年度
35	鶴嶺高校南棟改修及び耐震補強工事（建築）	茅ヶ崎市	R C - 5 延4,452m ² の耐震補強等	継続費 令和3年度 ～ 令和4年度
36	津久井浜高校北棟改修及び耐震補強工事（建築）	横須賀市	R C - 5 延2,398m ² の耐震補強等	継続費 令和3年度 ～ 令和4年度
37	鎌倉高校E棟改修及び耐震補強工事（建築）	鎌倉市	R C - 4 延2,127m ² の耐震補強等	継続費 令和3年度 ～ 令和4年度
38	青少年センターホール天井等改修工事（建築）	横浜市 西区	R C（一部S）9,068m ² の天井改修等	継続費 令和3年度 ～ 令和4年度
39	小田原城北工業高校実験実習（D）棟他改修及び耐震補強工事（建築）	小田原市	R C - 4 他 延6,158m ² の耐震補強等	継続費 令和3年度 ～ 令和4年度
40	小田原城北工業高校実験実習（D）棟他改修及び耐震補強工事（電気）		改修工事に伴う電気設備工事等	
41	茅ヶ崎西浜高校南館他改修及び耐震補強工事（建築）	茅ヶ崎市	R C - 4 他 延2,219m ² の耐震補強等	継続費 令和3年度 ～ 令和4年度
42	平塚工科高校校舎棟改修及び耐震補強工事（建築）	平塚市	R C - 4 延4,084m ² の耐震補強等	継続費 令和3年度 ～ 令和4年度

(前年度からの継続費等)

番号	工 事 名	工事場所	工 事 概 要	備考
1	津久井やまゆり園千木良園舎（仮称）新築及び改修工事（建築-第1工区）	相模原市 緑区	居住棟の新築等	継続費 平成31年度 ～ 令和3年度
2	津久井やまゆり園千木良園舎（仮称）新築及び改修工事（電気-第1工区）		新築工事に伴う電気設備工事	
3	津久井やまゆり園千木良園舎（仮称）新築及び改修工事（衛生-第1工区）		新築・改修工事に伴う衛生設備工事	
4	津久井やまゆり園千木良園舎（仮称）新築及び改修工事（空調-第1工区）		新築・改修工事に伴う空調設備工事	
5	津久井やまゆり園千木良園舎（仮称）新築及び改修工事（建築-第2工区）		居住棟の新築等	
6	津久井やまゆり園千木良園舎（仮称）新築及び改修工事（電気-第2工区）		改修工事に伴う電気設備工事	
7	津久井やまゆり園千木良園舎（仮称）新築及び改修工事（衛生-第2工区）		新築・改修工事に伴う衛生設備工事	
8	津久井やまゆり園千木良園舎（仮称）新築及び改修工事（空調-第2工区）		新築・改修工事に伴う空調設備工事	
9	津久井やまゆり園千木良園舎（仮称）新築及び改修工事（建築-第3工区）		R C-2 延1,454㎡他の改修	
10	総合リハセンター特別高圧受変電設備改修工事（建築）	厚木市	R C-1 延500㎡の新築等	継続費 平成31年度 ～ 令和3年度
11	総合リハセンター特別高圧受変電設備改修工事（電気）		受変電設備の改修	
12	厚木児童相談所新築工事（建築）	厚木市	本館棟の新築等	継続費 令和2年度 ～ 令和3年度
13	厚木児童相談所新築工事（電気）		新築工事に伴う電気設備工事	
14	厚木児童相談所新築工事（空調）		新築工事に伴う空調設備工事	
15	厚木児童相談所新築工事（衛生）		新築工事に伴う衛生設備工事	

番号	工 事 名	工事場所	工 事 概 要	備考
16	県立図書館新棟新築工事（建築）	横浜市 西区	新棟の新築等	継続費 令和2年度 ～ 令和3年度
17	県立図書館新棟新築工事（電気）		新築工事に伴う電気設備工事	
18	県立図書館新棟新築工事（空調）		新築工事に伴う空調設備工事	
19	三ツ境養護学校第1棟（校舎）改修及び耐震補強工事（建築）	横浜市 瀬谷区	R C-2 延2,741m ² の耐震補強等	継続費 令和2年度 ～ 令和3年度
20	三ツ境養護学校第1棟（校舎）改修及び耐震補強工事（空調）		改修工事に伴う空調設備工事	
21	中原養護学校校舎（A棟）他改修及び耐震補強工事（建築）	川崎市 中原区	R C-3 / 1他 延3,511m ² の耐震補強等	継続費 令和2年度 ～ 令和3年度
22	中原養護学校校舎（A棟）他改修及び耐震補強工事（空調）		改修工事に伴う空調設備工事	
23	平塚養護学校本館他改修及び耐震補強工事（建築）	平塚市	R C-2 延1,710m ² 他の耐震補強等	継続費 令和2年度 ～ 令和3年度
24	鎌倉高校B棟他改修及び耐震補強工事（建築）	鎌倉市	R C-3 延4,995m ² 他の耐震補強等	継続費 令和2年度 ～ 令和3年度
25	大和高校A棟他改修及び耐震補強工事（建築）	大和市	R C-4 延2,903m ² 他の耐震補強等	継続費 令和2年度 ～ 令和3年度
26	麻溝台高校A棟西他改修及び耐震補強工事（建築）	相模原市 南区	R C-5 延2,227m ² 他の耐震補強等	継続費 令和2年度 ～ 令和3年度
27	伊志田高校校舎（南棟）他改修及び耐震補強工事（建築）	伊勢原市	R C-5 延5,223m ² 他の耐震補強等	継続費 令和2年度 ～ 令和3年度
28	光陵高校特別教棟改修及び耐震補強工事（建築）	横浜市 保土ヶ谷区	R C-3 延5,056m ² の耐震補強等	継続費 令和2年度 ～ 令和3年度
29	厚木高校校舎（1棟）他改修及び耐震補強工事（建築）	厚木市	R C-3 延3,853m ² 他の耐震補強等	継続費 令和2年度 ～ 令和3年度
30	小田原城北工業高校B棟1他改修及び耐震補強工事（建築）	小田原市	R C-3 延1,647m ² 他の耐震補強等	継続費 令和2年度 ～ 令和3年度
31	鶴嶺高校西棟改修及び耐震補強工事（建築）	茅ヶ崎市	R C-5 延2,155m ² の耐震補強等	継続費 令和2年度 ～ 令和3年度

番号	工事名	工事場所	工事概要	備考
32	平塚工科高校本館棟他改修及び耐震補強工事（建築）	平塚市	R C-4 延2,978m ² 他の耐震補強等	継続費 令和2年度 ～ 令和3年度
33	茅ヶ崎西浜高校管理棟他改修及び耐震補強工事（建築）	茅ヶ崎市	R C-4 延3,316m ² 他の耐震補強等	継続費 令和2年度 ～ 令和3年度
34	秦野高校第5棟改修及び耐震補強工事（建築）	秦野市	R C-4 延1,872m ² の耐震補強等	継続費 令和2年度 ～ 令和3年度
35	津久井浜高校中央棟改修及び耐震補強工事（建築）	横須賀市	R C-5 延3,796m ² の耐震補強等	継続費 令和2年度 ～ 令和3年度
36	瀬谷高校B館改修及び耐震補強工事（建築）	横浜市 瀬谷区	R C-4 延2,098m ² の耐震補強等	継続費 令和2年度 ～ 令和3年度
37	鶴見高校体育館改修及び耐震補強工事	横浜市 鶴見区	S-2 延1,619m ² の耐震補強等	継続費 令和2年度 ～ 令和3年度
38	元厚木警察署除却工事	厚木市	R C-4 延1,927m ² 他の除却等	継続費 令和2年度 ～ 令和3年度
39	元川崎合同庁舎除却工事	川崎市 川崎区	R C-3 延1,877m ² 他の除却等	継続費 令和2年度 ～ 令和3年度

3 事務事業の実施状況

(1) 令和2年度予算の執行状況

ア 収入

(ア) 一般会計

(単位：円)

科 目	細 節	収 入 済 額
(款) 使用料及び手数料		185,000
(項) 使用料		185,000
(目) 土木使用料		185,000
(節) 住宅費使用料		185,000
	借上公共賃貸住宅使用料	185,000
(款) 諸収入		2,621,081
(項) 雑入		2,621,081
(目) 雑入		2,621,081
(節) 衛生費雑入		13,597
	諸手当返納(生活衛生課)	13,597
(節) 土木費雑入		459,980
	公文書複写代収入	459,980
	損害賠償金(住宅計画課)	0
(節) 教育費雑入		2,147,504
	その他(財務課)	0
	その他(教育施設課)	2,147,504
合 計		2,806,081

(イ) 県営住宅事業会計

(単位：円)

科 目	細 節	収 入 済 額
(款) 県営住宅管理事業収入		11,320,024,819
(項) 事業収入		9,978,520,767
(目) 家賃収入		9,978,459,567
(節) 家賃収入		9,978,459,567
	家賃収入	9,978,459,567
(目) 厚生住宅使用収入		61,200
(節) 厚生住宅使用収入		61,200
	厚生住宅使用収入	61,200
(項) 使用料及び手数料		865,236,298
(目) 使用料		865,236,298
(節) 使用料		865,236,298
	土地使用料(駐車場)	743,523,257
	土地使用料(電柱、配管類等)	50,312,712
	土地使用料(駐車場外部貸し)	71,400,329
(項) 財産収入		429,628,066
(目) 財産運用収入		46,538,955
(節) 財産貸付収入		46,538,955
	財産貸付収入	46,538,955
(目) 財産売払収入		383,089,111
(節) 公有財産売払収入		383,089,111
	公有財産売払収入	383,089,111
(項) 諸収入		46,639,688
(目) 立替収入		76,659
(節) 立替収入		76,659
	立替収入	76,659
(目) 雑入		40,841,362
(節) 雑入		40,841,362
	雑入	9,258,761
	違約金	7,541,580
	火災共済給付金	24,041,021
(目) 負担交付収入		4,893,982
(節) 住宅管理費負担交付収入		4,893,982
	管理費分担金(汚水処理施設等)	4,430,057
	管理費分担金(シルバーハウジング)	463,925
(目) 事業収入		827,685
(節) 住宅管理費事業費収入		827,685
	県営住宅売電収入	827,685
合 計		11,320,024,819

イ 支出

(ア) 一般会計

(単位：円)

款	項	目	事業	支出額
総務費				282,493,930
	総務管理費			191,780,472
		一般管理費		14,173,382
			給与費	272,464
			旅費	3,647,225
			会計年度任用職員報酬等	10,253,693
		会計管理費	出納事務運営費	3,928
		財産管理費		177,603,162
			県有施設長寿命化対策費	151,493,342
			県有財産活用推進費	26,109,820
	徴税費	税務総務費	県税事務所等設備維持運営費	3,102,000
	政策費			41,564,600
		土地水資源対策費	宮ヶ瀬やまなみセンター別館エレベータ改修工事費	22,662,200
		かながわ県民サポートセンター費	かながわ県民センターエントランスホール等改修工事設計費	18,902,400
	スポーツ費	スポーツ費	スポーツ施設費	22,848,100
	青少年費	青少年センター費		17,980,358
			維持運営費	2,783,000
			青少年センターホール天井改修工事設計費	15,197,358
	国際文化観光費	文化振興費	神奈川近代文学館エレベータ改修工事実施設計費	5,218,400
民生費				2,114,596,995
	社会福祉費	人権男女共同参画費	男女共同参画施設耐震補強工事実施設計費	4,864,640
	児童福祉費	児童福祉総務費		282,647,800
			厚木児童相談所新築工事推進費	84,820,800
			厚木児童相談所新築工事費	197,827,000
	障害福祉費	障害福祉施設費	津久井やまゆり園新築工事費	1,827,084,555
衛生費				952,022,600
	環境衛生費	生活衛生指導費	動物保護センター本館等除却費	237,682,200
	保健所費	保健所費	施設整備費	49,056,800
	病院費	病院費		665,283,600
			総合リハビリテーションセンター設備改修工事費	658,534,000
			総合リハビリテーションセンター屋内訓練棟改修工事実施設計費	6,749,600

款	項	目	事業	支出額
労働費	職業訓練費	職業技術校費	普通職業訓練事業費	2,750,000
土木費				1,694,043,409
	土木管理費	土木総務費		76,242,423
			県土整備事業運営事務費	2,456,060
			県有施設管理事務費	2,941,863
			藤沢土木事務所汐見台庁舎改修工事費	51,871,700
			足柄上合同庁舎車庫等新築工事設計費	18,972,800
			足柄上合同庁舎車庫等新築工事費	0
	港湾費			145,669,393
		港湾管理費	港湾補修費	52,797,563
		港湾新設改良費		92,871,830
			港湾修築費	27,895,060
			港湾改修費	64,976,770
	住宅費	公営住宅整備費		1,472,131,593
			公営住宅整備事業費	1,360,610,553
			公営住宅建替推進事業費	68,500,300
			公営住宅用地取得造成費	43,020,740
教育費				9,173,365,922
	教育総務費	教育財産管理費	県立学校空調設備整備費	32,285,880
	高等学校費	学校建設費		7,520,459,812
			高等学校施設整備工事費	7,050,516,612
			高等学校施設整備工事設計調査費	469,943,200
	特別支援学校費	特別支援学校費		1,499,559,430
			特別支援学校施設整備費	1,477,868,530
			特別支援学校施設整備工事設計調査費	21,690,900
	社会教育費	社会教育施設費		121,060,800
			生命の星・地球博物館費	11,063,800
			県立図書館新棟新築工事費	109,997,000
環境費	環境保全対策費	廃棄物対策費	ポリ塩化ビフェニル廃棄物処理推進費	60,500
合	計			14,219,333,356

(イ) 県営住宅事業会計

(単位：円)

款	項	目	事業	支出額
県営住宅事業費	住宅費			7,369,592,671
		管理事務費		1,532,528,347
			県営住宅等管理事務費	1,041,305,347
			県営住宅指定管理費	491,223,000
		住宅団地維持整備費		3,232,743,871
			県営住宅等維持修繕費	3,042,328,871
			住宅団地整備費	146,205,000
			住宅団地駐車場整備費	44,210,000
		住宅整備費		2,604,320,453
			県営住宅整備事業費	2,135,992,800
			県営住宅建替推進事業費	45,552,356
			県営住宅借上事業費	271,368,956
			健康団地事業推進費	1,385,000
			県営住宅用地取得造成費	150,021,341
合	計			7,369,592,671

(2) 令和2年度県営住宅関係事業の概要

ア 公営住宅整備事業(公共事業)

	工事名	工事箇所	工事概要(内容)	工期(始)	工期(終)
1	県営万騎ヶ原団地公営住宅新築工事(3期第1工区)	横浜市旭区	RC造6階建住棟1棟(50戸)の建築工事	H30.12.21	R2.5.29
2	県営万騎ヶ原団地公営住宅新築工事(3期第2工区)	横浜市旭区	RC造6階建住棟1棟(44戸)の建築工事	H30.12.21	R2.5.29
3	県営万騎ヶ原団地公営住宅給排水設備工事(3期第1工区)	横浜市旭区	RC造6階建住棟1棟(50戸)の給排水設備工事	H30.12.20	R2.5.29
4	県営万騎ヶ原団地公営住宅給排水設備工事(3期第2工区)	横浜市旭区	RC造6階建住棟1棟(44戸)の給排水設備工事	H30.12.19	R2.5.29
5	県営万騎ヶ原団地公営住宅電気設備工事(3期第1工区)	横浜市旭区	RC造6階建住棟1棟(50戸)の電気設備工事	H30.12.20	R2.5.29
6	県営万騎ヶ原団地公営住宅電気設備工事(3期第2工区)	横浜市旭区	RC造6階建住棟1棟(44戸)の電気設備工事	H30.12.25	R2.5.29
7	県営万騎ヶ原団地公営住宅昇降機設備工事(3期)	横浜市旭区	RC造6階建住棟2棟(94戸)の昇降機設備工事	H30.12.27	R2.5.29
8	県営万騎ヶ原団地公営住宅植栽工事(3期)	横浜市旭区	RC造6階建住棟2棟(94戸)の植栽工事	R2.1.28	R2.5.29
9	県営万騎ヶ原団地公営住宅畳工事(3期)	横浜市旭区	RC造6階建住棟2棟(94戸)の畳工事	R2.4.17	R2.5.29
10	県営横山団地公営住宅新築工事(5期一建築一第2工区)	相模原市	RC造8階建住棟1棟(48戸)の建築工事	R1.12.20	R3.6.30
11	県営横山団地公営住宅新築工事(5期一建築一第3工区)	相模原市	RC造8階建住棟1棟(48戸)の建築工事	R1.12.19	R3.6.30
12	県営横山団地公営住宅給排水設備工事(5期第2工区)	相模原市	RC造8階建住棟1棟(48戸)の給排水設備工事	R1.12.24	R3.6.30
13	県営横山団地公営住宅給排水設備工事(5期第3工区)	相模原市	RC造8階建住棟1棟(48戸)の給排水設備工事	R2.1.14	R3.6.30
14	県営横山団地公営住宅電気設備工事(5期第2工区)	相模原市	RC造8階建住棟1棟(48戸)の電気設備工事	R1.12.17	R3.6.30
15	県営横山団地公営住宅電気設備工事(5期第3工区)	相模原市	RC造8階建住棟1棟(48戸)の電気設備工事	R1.12.23	R3.6.30
16	県営横山団地公営住宅昇降機設備工事(5期第2工区・第3工区)	相模原市	RC造8階建住棟2棟(96戸)の昇降機設備工事	R1.12.17	R3.6.30
17	県営横山団地公営住宅植栽工事(5期第2工区・第3工区)	相模原市	RC造8階建住棟2棟(96戸)の植栽工事	R3.3.29	R3.6.30
18	県営追浜第二団地公営住宅建築工事(6期)	横須賀市	RC造4階建住棟1棟(28戸)の建築工事	R2.10.13	R4.3.31
19	県営追浜第二団地公営住宅給排水設備工事(6期)	横須賀市	RC造4階建住棟1棟(28戸)の給排水設備工事	R2.10.7	R4.3.31
20	県営追浜第二団地公営住宅電気設備工事(6期)	横須賀市	RC造4階建住棟1棟(28戸)の電気設備工事	R2.11.17	R4.3.31
21	県営追浜第二団地公営住宅昇降機設備工事(6期)	横須賀市	RC造4階建住棟1棟(28戸)の昇降機設備工事	R2.12.24	R4.3.31

イ 公営住宅ストック総合改善事業

	工事名	工事箇所	工事概要(内容)	工期(始)	工期(終)
1	県営川上第二団地個別改善工事(6期)	横浜市戸塚区	RC造4階建て住棟6棟、RC造5階建て住棟2棟、160戸の台所、浴室等の住戸改善工事	R1.9.11	R2.8.28
2	県営有馬団地個別改善工事(4期)	川崎市宮前区	RC造5階建て住棟7棟209戸の台所、浴室等の住戸改善工事	R1.9.19	R2.7.31

ウ 県営住宅管理事業

(ア) 令和2年度県営住宅の定期募集

募集時期 項 目	令和2年5月	令和2年11月
案内書・申込書の配布	5月15日～6月1日	11月11日～12月1日
応募者相談コーナー	コロナ感染予防策により未実施	11月13日～11月20日
受付期間	5月15日～6月1日	11月13日～12月1日
抽 選 会	令和2年6月24日	令和3年1月14日
入 居	令和2年9月1日以降	令和3年4月1日以降

○ 令和2年5月募集・・・総申込者数 2,882件

区 分	募集戸数	応募有権者数	平均倍率	最高倍率	最低倍率
新築住宅	41戸	108件	2.6倍	3.7倍	1.5倍
空き家住宅	509戸	1,439件	2.8倍	2.9倍	0.5倍
単身新築住宅	10戸	108件	10.8倍	12.8倍	3.0倍
単身空き家住宅	240戸	1,227件	5.1倍	42.9倍	2.9倍
計	800戸	2,882件	3.6倍		

○ 令和2年11月募集・・・総申込者数 2,932件

区 分	募集戸数	応募有権者数	平均倍率	最高倍率	最低倍率
新築住宅	2戸	132件	66.0倍	66.0倍	-
空き家住宅	448戸	1,373件	3.1倍	3.2倍	0.7倍
単身新築住宅	0戸	0件	-	-	-
単身空き家住宅	350戸	1,305件	3.7倍	70.8倍	0.8倍
計	800戸	2,810件	3.5倍		

(イ) 令和2年度県営住宅の常時募集

○ 定期募集において、応募者が募集戸数に満たない住宅（定員割れ住宅）があった場合に、これら空き家を解消するなど、住宅困窮者への速やかな県営住宅の提供を目的とする。

- ・ 募集時期：令和2年入居分 令和2年4月1日～令和2年9月30日
（追加募集）令和2年10月1日～令和3年3月31日
- ・ 募集対象：令和元年11月、令和2年5月定期募集にて、定員割れした特定の住宅など
（特目住宅、事故住宅は、現空き家住宅）
- ・ 募集対象者：公営住宅法（県条例）上の有資格者（既に実施済みの定期募集における「空き家入居登録者」及び「新築住宅補欠者」を含む）
- ・ 募集方法：郵送により先着順で入居者を決定
- ・ 「募集のしおり」配布：令和2年4月1日～令和2年9月30日
令和2年10月1日～令和3年3月31日（追加募集）

(ウ) 家賃収納業務

令和2年度の家賃収入の決算は、調定額112億1千余万円に対して、収入額99億7千余万円となっており、徴収率は88.95%となっている。

(オ) 駐車場管理業務

○整備状況

対団地数整備率 3.4.1現在

団地数	整備団地数	未整備団地数	整備率
203	163	40	80.3%

* 借上公営（ジュイール鶴ノ森・東、ウイステリア鶴沼海岸、ハイム中里、アロスフロール座間、フリージア湘南、湘南シャルム、グリーンハイム5、ルミエール香川）8団地を除く。

○駐車場区画使用率 3.4.1現在

駐車場区画数	使用区画数	空き区画数	使用率
13,352	7,678	5,674	57.5%

(カ) 県営住宅建替事業等

令和2年度事業執行状況

○県営住宅建設事業費（286千円）

家賃差額補填 1団地 10件

○除却修繕費（30,070千円）

修繕等業務委託 17団地 36件

(3) 令和2年度依頼工事等の概要

ア 工事業務

番号	工事名	受注者名	契約日	
			工期(始)	工期(終)
1	公文書館個別空調設備改修工事	清進電設(株)	R2.7.7	R3.3.15
2	宮ヶ瀬やまなみセンター別館エレベーター改修工事	東芝エレベーター(株)	R2.7.6	R3.3.15
3	横浜清陵高校体育館(柔剣道場)改修及び耐震補強工事	(株)栗原工務店	R2.7.31	R3.3.15
4	橋本高校南棟2耐震補強工事(ゼロ県債)	(株)山本工務店	R2.4.27	R2.10.23
5	横浜ひなたやま支援学校食堂棟耐震補強工事(ゼロ県債)	(株)大谷工務店	R2.4.27	R2.9.30
6	平塚農業高校商業教育棟新築工事(建築-第2工区)	(株)タックホーム	R2.6.29	R3.2.12
7	住吉高校校舎2耐震補強工事(ゼロ県債)	(株)今西建設	R2.6.25	R3.2.10
8	麻生総合高校3号館1改修及び耐震補強工事	(株)大和建设	R2.6.30	R3.1.22
9	神奈川総合高校改修工事(建築)	昭和建設(株)	R2.7.10	R3.1.28
10	神奈川総合高校改修工事(空調)	万里設備(株)	R2.7.8	R3.1.28
11	吉田島高校実習棟新築工事(建築その2)	(株)五神建設	R2.8.5	R3.2.1
12	元間門交番除却及び擁壁設置工事	(株)R's L	R2.8.31	R3.2.19
13	平塚盲学校校舎空調設備改修工事	明立工業(株)	R2.9.3	R3.3.1
14	かながわアートホール本館外壁等改修工事	(株)ツルミアート	R2.9.8	R3.3.15
15	山岳スポーツセンター外壁等改修工事	原田美装(株)	R2.10.5	R3.2.26

過年度継続事業分

番号	工事名	受注者名	契約日	
			工期(始)	工期(終)
1	高浜高校定時制教室棟新築工事(建築-第一工区)	常濃建設(株)	H30.11.15	R2.7.17
2	高浜高校定時制教室棟新築工事(空調)	(株)三興	H30.11.19	R2.7.17
3	高浜高校定時制教室棟新築工事(衛生)	(有)山本ポンプ工業	H30.11.19	R2.7.17
4	高浜高校定時制教室棟新築工事(電気)	(株)つくし電業所	H30.11.20	R2.7.17
5	藤沢土木事務所汐見台庁舎改修工事	(株)さがみ塗装工業	R1.9.25	R2.5.11
6	大磯港港湾管理事務所改修工事	(株)山本工務店	R1.8.6	R2.5.15
7	川崎工科高校E棟(機械工場棟)他耐震補強工事	(株)安藤建設	R1.11.19	R2.5.15
8	湘南港江の島入口トイレ改築工事	堀本建設(株)	R1.6.27	R2.6.30
9	大和東高校改修工事	(株)タックホーム	R2.1.17	R2.6.26
10	湘南港トイレ改修工事(衛生)	(株)マルイ設備	R1.7.10	R2.6.26
11	湘南港トイレ改修工事(建築)	堀本建設(株)	R1.7.17	R2.6.26
12	横浜明朋高校西棟改修及び耐震補強工事(建築)	(株)紅梅組	R1.9.11	R2.8.7
13	横浜明朋高校西棟改修及び耐震補強工事(電気)	篠原電機工業(株)	R1.10.23	R2.9.15
14	横浜明朋高校西棟改修及び耐震補強工事(衛生)	(株)ヨコレイ	R1.9.13	R2.8.7
15	元水引アパート除却工事	大伸建設(株)	R1.12.18	R2.8.31
16	小田原城北工業高校機械工場(E)棟他耐震補強工事(ゼロ県債)	(株)杉山土建	R2.3.16	R2.9.18
17	平塚盲学校校舎棟改修及び耐震補強工事(建築)	(株)タヅリ住建	R1.12.5	R2.8.25
18	平塚盲学校校舎棟改修及び耐震補強工事(電気)	井上電機(株)	R1.11.29	R2.10.15
19	平塚盲学校校舎棟改修及び耐震補強工事(衛生)	明立工業(株)	R1.11.26	R2.10.15
20	白山高校南棟改修及び耐震補強工事(衛生)	清進電設(株)	R2.1.24	R2.10.20
21	白山高校南棟改修及び耐震補強工事(電気)	丸子電気工事(株)	R2.1.23	R2.10.20
22	白山高校南棟改修及び耐震補強工事(建築)	長栄興業(株)	R2.1.27	R2.10.20
23	川和高校校舎(第2棟)改修及び耐震補強工事(衛生)	(株)金子工業所	R2.2.10	R2.12.25
24	川和高校校舎(第2棟)改修及び耐震補強工事(建築)	(株)柳沼建設	R2.2.17	R2.12.25
25	川和高校校舎(第2棟)改修及び耐震補強工事(電気)	篠原電機工業(株)	R2.2.13	R2.12.25
26	平塚農業高校商業教育棟新築工事(空調)	(株)下田商会	R1.10.25	R3.1.8
27	平塚農業高校商業教育棟新築工事(衛生)	神央設備(株)	R1.10.25	R3.1.8
28	平塚農業高校商業教育棟新築工事(電気)	佐藤電工(株)	R1.10.23	R3.1.8
29	平塚農業高校商業教育棟新築工事(建築-第1工区)	紅梅・大旭特定建設工事共同企業体	R1.10.17	R3.1.8

番号	工事名	受注者名	契約日	
			工期（始）	工期（終）
30	相模原高校B棟他改修及び耐震補強工事（建築）	匠建設（株）	R1. 12. 3	R3. 1. 29
31	相模原高校B棟他改修及び耐震補強工事（衛生）	(有)三笠工業社	R1. 11. 26	R3. 1. 29
32	相模原高校B棟他改修及び耐震補強工事（電気）	聖和電設（株）	R1. 11. 28	R3. 1. 29
33	動物愛護センター外構整備工事	(株) 関東建築施工	R1. 12. 3	R3. 1. 29
34	吉田島高校実習棟新築工事（衛生）	扶桑工業（株）	R1. 10. 15	R3. 2. 1
35	吉田島高校実習棟新築工事（空調）	(株) ニッテク	R1. 10. 28	R3. 2. 1
36	吉田島高校実習棟新築工事（電気）	つくし・誠電社特定建設工事共同企業体	R1. 11. 7	R3. 2. 1
37	吉田島高校実習棟新築工事（建築）	大野土建・西野工務店特定建設工事共同企業体	R1. 10. 17	R3. 2. 1

イ 委託業務

番号	委託業務名	受注者名	契約日	
			工期（始）	工期（終）
1	かながわ県民センターエントランスホール等改修工事設計業務委託	(株) 矢野建築設計事務所	R2. 5. 25	R3. 3. 12
2	神奈川総合高校多目的ホール改修工事設計業務委託	合資会社 アーバンクルー	R2. 5. 29	R3. 2. 10
3	舞岡高校東棟改修及び耐震補強工事設計業務委託	(株) シグマ建築企画	R2. 6. 5	R3. 2. 12
4	生田高校体育館(柔剣道場)改修及び耐震補強工事設計業務委託	(株) 国設計	R2. 6. 9	R3. 3. 12
5	茅ヶ崎高校中館他改修及び耐震補強工事設計業務委託	中野設計工務 (株)	R2. 6. 4	R3. 2. 1
6	橋本高校体育館改修及び耐震補強工事設計業務委託	(有) 北山建築設計事務所	R2. 6. 5	R3. 3. 10
7	上溝南高校北棟他改修及び耐震補強工事設計業務委託	(株) アベ設計	R2. 6. 17	R3. 2. 26
8	山北高校B棟他改修及び耐震補強工事設計業務委託	タツミ建設設計事務所	R2. 6. 17	R3. 3. 5
9	商工高校体育館改修及び耐震補強工事設計業務委託	(株) タツミ設計	R2. 6. 17	R3. 2. 26
10	海老名高校南棟他改修及び耐震補強工事設計業務委託	(株) 岩田幸司設計事務所	R2. 7. 1	R3. 3. 5
11	藤沢清流高校南棟改修及び耐震補強工事設計業務委託	(資) アーバンクルー	R2. 7. 6	R3. 3. 12
12	足柄高校南棟改修及び耐震補強工事設計業務委託	(株) アベ設計	R2. 7. 6	R3. 3. 5
13	横須賀高校特別教室棟(C棟)他改修及び耐震補強工事設計業務委託	(有) 清田育男計画設計工房	R2. 7. 8	R3. 3. 25
14	横浜翠嵐高校校舎(第2棟)他改修及び耐震補強工事設計業務委託	(株) ケー・アール建築研究所	R2. 7. 2	R3. 3. 5
15	元厚木警察署除却工事実施設計業務委託	(株) キタムラ・アソシエイツ	R2. 7. 3	R2. 12. 15
16	川崎合同庁舎除却工事実施設計業務委託	(株) エクサム	R2. 7. 3	R2. 12. 28
17	神奈川近代文学館エレベーター改修工事実施設計業務委託	(株) 二十一設計	R2. 7. 6	R2. 12. 21
18	自動車税管理事務所相模駐在事務所空調機器更新工事実施設計業務委託	(有) ビックダム	R2. 7. 1	R2. 12. 15
19	神奈川県港湾職業訓練センター給水設備改修工事実施設計業務委託	(有) 建築設備設計纏企画	R2. 6. 30	R3. 3. 10
20	衛生看護専門学校別館棟空調設備改修工事実施設計業務委託	(有) 建築設備設計纏企画	R2. 6. 30	R2. 12. 21
21	小田原養護学校空調設備改修工事設計業務委託	(資) アーバンクルー	R2. 7. 9	R3. 3. 12
22	鎌倉養護学校空調設備改修工事設計業務委託	(株) MICLUS	R2. 7. 13	R3. 3. 12
23	武山養護学校空調設備改修工事設計業務委託	(株) 二十一設計	R2. 7. 14	R3. 3. 12
24	平塚盲学校体育館空調設備改修工事設計業務委託	(有) ビックダム	R2. 7. 14	R3. 3. 12
25	総合リハセンター屋内訓練棟改修工事実施設計業務委託	(株) 一級建築士事務所 アーキラボ	R2. 7. 8	R3. 3. 12
26	生田東高校南棟他改修及び耐震補強工事設計業務委託	(株) 国設計	R2. 7. 13	R3. 3. 12
27	荏田高校体育館他改修及び耐震補強工事設計業務委託	(株) 政所設計	R2. 7. 15	R3. 3. 26
28	上鶴間高校南棟他改修及び耐震補強工事設計業務委託	(株) 湘南設計	R2. 7. 15	R3. 3. 19
29	緑警察署除却工事実施設計業務委託	(有) 小倉一級建築士事務所	R2. 8. 5	R3. 3. 19
30	青少年センターエレベーター改修工事実施設計業務委託	(株) 二十一設計	R2. 9. 7	R3. 2. 26

番号	委託業務名	受注者名	契約日	
			工期（始）	工期（終）
31	生命の星・地球博物館設備改修工事実施設計業務委託	(株) 二十一設計	R2. 10. 1	R3. 3. 19
32	久保町公舎耐震補強工事設計業務委託	(株) 渡辺建築設計事務所	R2. 10. 12	R3. 3. 26
33	相模湖漕艇場障がい者用シャワー室改修工事実施設計業務委託	(株) 岸設計	R2. 10. 14	R3. 3. 15
34	横須賀工業高校建設科実習棟新築工事地質調査業務委託	地球技術開発 (株)	R2. 12. 10	R3. 2. 26
35	厚木東高校商業教育棟新築工事調査設計業務委託	(株) 小林建築事務所	R2. 9. 28	R3. 3. 26
36	横浜ひなたやま支援学校食堂棟耐震補強工事（ゼロ県債）監理業務委託	(株) 創英設計	R2. 5. 14	工事完了の日
37	橋本高校南棟2耐震補強工事（ゼロ県債）監理業務委託	(株) アベ設計	R2. 5. 18	工事完了の日
38	青少年センター防水改修及びホール天井改修工事実施設計業務委託	(株) 前川建築設計事務所	R2. 6. 29	R3. 3. 12
39	住吉高校校舎2耐震補強工事（ゼロ県債）監理業務委託	(株) 創信建築事務所	R2. 7. 2	工事完了の日
40	小田原城北工業高校実験実習（D）棟他改修及び耐震補強工事設計業務委託	(株) 西山建築設計事務所	R2. 7. 7	R3. 3. 15
41	平塚工科大学校舎棟改修及び耐震補強工事実施設計業務委託	(株) 佐藤清建築設計事務所	R2. 7. 3	R2. 11. 30
42	公文書館個別空調設備改修工事監理業務委託	(資) アーバンクルー	R2. 7. 13	工事完了の日
43	麻生総合高校3号館1改修及び耐震補強工事監理業務委託	飯畑設計	R2. 7. 15	工事完了の日
44	宮ヶ瀬やまなみセンター別館エレベーター改修工事監理業務委託	(有) 武藤設備設計	R2. 7. 17	工事完了の日
45	神奈川総合高校改修工事監理業務委託	(株) エクサム	R2. 7. 27	工事完了の日
46	横浜清陵高校体育館(柔剣道場)改修及び耐震補強工事監理業務委託	(株) 矢野建築設計事務所	R2. 7. 29	工事完了の日
47	秦野高校第2棟(校舎棟)他改修及び耐震補強工事設計業務委託その2	中野設計工務(株)	R2. 8. 28	R2. 12. 21
48	元間門交番除却及び擁壁設置工事監理業務委託	(株) 建光設計	R2. 9. 2	工事完了の日
49	平塚盲学校校舎空調設備改修工事監理業務委託	(株) 川瀬設備設計事務所	R2. 9. 11	工事完了の日
50	三ツ境養護学校第2棟改修及び耐震補強工事実施設計業務委託	(株) 三和設計	R2. 9. 24	R3. 3. 19
51	かながわアートホール本館外壁等改修工事監理業務委託	(株) 日創設計	R2. 9. 23	工事完了の日
52	保土ヶ谷高校西棟改修及び耐震補強工事実施設計業務委託	(株) 青葉忠之建築設計事務所	R2. 10. 9	R3. 3. 5

<過年度継続費分>

	委託業務名	受注者名	契約日	
			工期（始）	工期（終）
1	鎌倉保健福祉事務所外壁改修工事監理業務委託	(有) 清田育男計画設計工房	R1. 10. 4	工事完了の日
2	藤沢土木事務所汐見台庁舎改修工事監理業務委託	甘粕測量設計	R1. 9. 30	工事完了の日
3	川崎工科大学校舎E棟(機械工場棟)他耐震補強工事監理業務委託	(株) アイマーク	R1. 11. 25	工事完了の日
4	大磯港港湾管理事務所改修工事監理業務委託	(株) 秋山設計	R1. 8. 14	工事完了の日
5	鶴見高校体育館改修及び耐震補強工事設計業務委託	(有) 水谷建築設計事務所	R1. 6. 26	R2. 6. 19

	委託業務名	受注者名	契約日	
			工期（始）	工期（終）
6	平塚農業高校農場管理棟耐震補強工事監理業務委託	(株) 洋建築企画	R1. 7. 3	工事完了の日
7	湘南港江の島入口トイレ改築工事監理業務委託	(有) 内騰	R1. 7. 1	工事完了の日
8	湘南港トイレ改修工事監理業務委託	(株) 岸設計	R1. 8. 1	工事完了の日
9	大和東高校改修工事監理業務委託	(有) 内騰	R2. 1. 28	工事完了の日
10	厚木高校校舎（1棟）他改修及び耐震補強工事に係る耐震改修等評価業務委託	(株) タック都市開発研究所	R1. 6. 26	R2. 4. 30
11	高浜高校定時制教室棟新築工事監理業務委託	(株) 小林建築事務所	H30. 11. 22	工事完了の日
12	横浜明朋高校西棟改修及び耐震補強工事監理業務委託	(株) アイマーク	R1. 9. 17	工事完了の日
13	元水引アパート除却工事監理業務委託	(株) エー・アンド・エー建築計画研究所	R1. 12. 24	工事完了の日
14	小田原城北工業高校機械工場(E)棟他耐震補強工事監理業務委託（ゼロ県債）	(株) 岩田幸司設計事務所	R2. 3. 24	工事完了の日
15	足柄上合同庁舎車庫・倉庫棟他新築工事基本実施設計業務委託	(株) アベ設計	R1. 7. 10	R2. 9. 30
16	新城高校体育館兼講堂他改修及び耐震補強工事設計業務委託（ゼロ県債）	(株) 日創設計	R2. 3. 9	R2. 11. 6
17	白山高校南棟改修及び耐震補強工事監理業務委託	(株) エクスラム	R2. 1. 30	工事完了の日
18	住吉高校体育館改修及び耐震補強工事設計業務委託（ゼロ県債）	横浜構造設計（株）	R2. 3. 9	R2. 11. 16
19	磯子工業高校B棟他耐震補強工事設計業務委託（ゼロ県債）	(株) 矢野建築設計事務所	R2. 3. 13	R2. 11. 16
20	平塚盲学校校舎棟改修及び耐震補強工事監理業務委託	いわた環境計画(株)	R1. 12. 6	工事完了の日
21	川和高校校舎(第2棟)改修及び耐震補強工事監理業務委託	(株) ケー・アール建築研究所	R2. 3. 9	工事完了の日
22	横浜旭陵高校体育館（柔剣道場）改修及び耐震補強工事設計業務委託（ゼロ県債）	(株) ユー・アール・ユー総合研究所	R2. 3. 6	R3. 1. 25
23	厚木東高校C棟耐震補強工事設計業務委託（ゼロ県債）	(株) 岩田幸司設計事務所	R2. 3. 6	R3. 1. 29
24	相模原高校B棟他改修及び耐震補強工事監理業務委託	(株) エム建築事務所	R1. 12. 10	工事完了の日
25	吉田島高校実習棟新築工事監理業務委託	(株) 小林建築事務所	R1. 10. 31	工事完了の日
26	平塚農業高校商業教育棟新築工事監理業務委託	(株) 多摩設計	R1. 11. 1	工事完了の日
27	山岳スポーツセンター外壁等改修工事設計・監理業務委託	(株) エフ設計	R1. 6. 4	工事完了の日
28	動物愛護センター外構整備工事監理業務委託	(株) エフ設計	R1. 12. 19	工事完了の日

4 管理施設

(1) 県営住宅管理戸数

(令和3年4月1日現在)

住宅の種類	管理戸数	構造別内訳					
		木造	簡平	簡二	耐二	中耐	高層
公営住宅	44,405	3	3	1,775	167	35,364	7,093
公営住宅（借上型）	175	—	—	—	4	106	65
改良住宅	770	—	—	—	—	770	—
合計	45,350	3	3	1,775	171	36,240	7,158

【用語の説明】

- 公営住宅 公営住宅法により、住宅に困窮する住民に対して、低廉な家賃で賃貸することにより、住宅難の解消を図り、国民生活の安定と社会福祉の増進に寄与することを目的として、地方公共団体が国の補助を受けて建設した住宅及び付帯施設をいう。
- 借上型公営住宅 公営住宅法により、住宅に困窮する住民に対して、低廉な家賃で住宅を転貸することにより、住宅難の解消を図り、国民生活の安定と社会福祉の増進に寄与することを目的として、地方公共団体が借り上げた住宅及びその付帯施設をいう。
- 改良住宅 住宅地区改良法第17条の規定により、改良地区の指定の日において、改良地区内に居住する者で住宅地区改良事業の施行に伴い、その居住する住宅を失うことにより、住宅に困窮すると認められる者の世帯に対し、施行者が建設する住宅及びその付帯施設をいう。
- 木造 木造住宅
- 簡平 簡易耐火構造住宅(平屋)
- 簡二 簡易耐火構造住宅(2階)
- 特耐 特殊耐火構造住宅(2階)
- 耐二 耐火構造住宅(2階)
- 中耐 耐火構造中層住宅(3・4・5階)
- 高層 耐火構造高層住宅(6階以上)

所在地(市町)別管理戸数

2021年(令和3年)4月1日現在

所在地	公営住宅							改良住宅	合計	比
	木造	簡平	簡二	耐二	中耐	高層	小計	中耐		
市部合計	3	3	1,506	163	34,822	7,002	43,499	720	44,219	97.51%
横浜市合計	1	1	18	8	15,353	2,319	17,700	64	17,764	39.17%
神奈川区					673	168	841		841	1.85%
西区					244		244		244	0.54%
保土ヶ谷区					3,656	229	3,885		3,885	8.57%
磯子区						324	324		324	0.71%
金沢区					414		414	64	478	1.05%
港北区	1						1		1	0.00%
戸塚区		1			2,661	768	3,430		3,430	7.56%
港南区					774		774		774	1.71%
旭区			18	8	1,231	232	1,489		1,489	3.28%
緑区					618		618		618	1.36%
瀬谷区					3,139		3,139		3,139	6.92%
栄区					303		303		303	0.67%
泉区					1,640	598	2,238		2,238	4.93%
川崎市計	1	1			2,259	1,848	4,109		4,109	9.06%
川崎区					45	111	156		156	0.34%
幸区					174	1,500	1,674		1,674	3.69%
中原区					95		95		95	0.21%
高津区		1			513	191	705		705	1.55%
多摩区					56		56		56	0.12%
宮前区	1				1,220	46	1,267		1,267	2.79%
麻生区					156		156		156	0.34%
相模原市計			1,273	16	2,129	586	4,004	160	4,164	9.18%
緑区					623	59	682		682	1.50%
中央区			1,273	16	1,026	491	2,806	160	2,966	6.54%
南区					480	36	516		516	1.14%
横須賀市	1		6	8	2,945	774	3,734	352	4,086	9.01%
平塚市			20		2,007	291	2,318	80	2,398	5.29%
鎌倉市					38		38		38	0.08%
藤沢市		1	14	26	1,785	118	1,944		1,944	4.29%
小田原市			12		547	35	594		594	1.31%
茅ヶ崎市				24	340	29	393		393	0.87%
逗子市					384		384	64	448	0.99%
三浦市					831		831		831	1.83%
秦野市					935		935		935	2.06%
厚木市			12	8	1,991	64	2,075		2,075	4.58%
大和市				69	1,365	635	2,069		2,069	4.56%
伊勢原市			151		677		828		828	1.83%
海老名市				4	407	99	510		510	1.12%
座間市					512	166	678		678	1.50%
綾瀬市					317	38	355		355	0.78%
郡部合計			269	8	648	156	1,081	50	1,131	2.49%
葉山町					18		18		18	0.04%
寒川町			54		612		666	50	716	1.58%
二宮町			175			156	331		331	0.73%
山北町			40				40		40	0.09%
愛川町				8	18		26		26	0.06%
総計	3	3	1,775	171	35,470	7,158	44,580	770	45,350	100.00%

(注)特殊耐火構造住宅(特耐)は、「簡二」に含まれる。

市町村別県営団地一覽

2021年(令和3年)4月1日現在

団地 コード	団地名称	所在地	住棟 棟数	管理 戸数	構造	敷地面積
【横浜市】(立地係数 1.20) <51団地> 599棟 17,764戸						
《横浜市神奈川区》						
122	浦島ヶ丘団地	浦島丘4-14外	6	238	中耐・高層	16,354.35
123	グリーンヒル片倉	片倉4-11	6	114	中耐	9,878.76
124	羽沢グリーンハイツ	羽沢町917外	16	356	中耐・高層	27,262.39
125	アーバンヒルズ浦島	浦島丘4-3	1	29	中耐	1,072.33
137	山王森ハイツ	三枚町85-1	4	104	中耐	14,705.16
《横浜市西区》						
141	藤棚団地	藤棚町2-197	11	244	中耐	21,551.79
《横浜市保土ヶ谷区》						
202	花見台団地	花見台1	7	182	中耐	14,562.31
203	ハイム向台	川島町651	13	268	中耐	28,907.68
204	西原団地	川島町1472	18	399	中耐	38,660.77
205	ハイツ南原	川島町973	9	232	中耐	16,216.29
206	千丸台団地	新井町356外	37	1,174	中耐・高層	74,969.96
207	笹山団地	上菅田町1500	59	1,480	中耐	104,961.55
217	桜台ハイツ	峰沢町342	7	150	中耐	24,292.13
《横浜市磯子区》						
221	磯子中原団地	中原1-8-1	1	324	高層	13,517.48
《横浜市金沢区》						
241	大道ハイム	大道1-30	2	81	中耐	7,031.11
242	釜利谷南ハイム	釜利谷南2-15-1	1	35	中耐	4,211.02
243	谷津坂団地	西柴1-24	4	124	中耐	9,816.79
244	ハイム朝比奈	東朝比奈3-8-1	3	54	中耐	9,563.67
245	六浦内川ハイム	六浦東1-6	2	80	中耐	5,531.19
246	平潟団地	平潟町17	3	104	中耐	4,433.65
《横浜市港北区》						
263	港北吉田町団地	新吉田東5-1	1	1	木造	639.46
《横浜市戸塚区》						
282	サイドヒル矢部	矢部町1025-3	2	40	中耐	1,585.15
283	川上第一団地	川上町497外	15	425	簡平・中耐	28,216.71
284	汲沢団地	汲沢1-11	20	701	中耐	35,054.19
285	平戸高層団地	平戸町1174-1	6	768	高層	54,210.87
286	柏陽台団地	柏尾町757	18	482	中耐	78,332.44
295	川上第二団地	川上町318	19	444	中耐	35,162.86
298	チェリーヒルズ上倉田	上倉田町1730-10	4	60	中耐	14,281.00
299	原宿団地	原宿5-31	16	510	中耐	35,829.76
《横浜市泉区》						
301	いちょう上飯田団地	上飯田町2670外	48	2,238	中耐・高層	176,006.37
《横浜市栄区》						
312	みどり野ハイツ	飯島町2907-1	16	201	中耐	39,220.49
313	かいがら坂ハイツ	長沼町555	8	102	中耐	23,799.76

団地 コード	団地名称	所在地	住棟 棟数	管理 戸数	構造	敷地面積
《横浜市港南区》						
321	日野団地	日野中央3-21	26	774	中耐	49,040.71
《横浜市旭区》						
341	今宿第二団地	今宿南町1972	11	390	中耐	24,968.36
342	白根団地	白根3-3	2	48	中耐	3,527.69
343	グリーンヒル市沢	市沢町704外	20	285	中耐	35,351.94
344	鶴ヶ峰団地	鶴ヶ峰1-49	10	198	中耐	16,283.64
345	エコハイム希望が丘	中希望が丘73-4	2	22	中耐	2,761.49
346	万騎ヶ原団地	万騎ヶ原37外	6	328	中耐・高層	26,224.89
347	新白根団地	白根7-18	2	40	簡二・中耐	5,449.22
348	上白根ハイツ	上白根3-31	6	112	中耐	14,749.73
358	ヴィラ川井本町	川井本町32	5	66	耐二・中耐	8,658.63
《横浜市緑区》						
361	長津田第一団地	長津田みなみ台1-2	17	322	中耐	28,382.50
362	東本郷団地	東本郷4-7	6	210	中耐	23,704.21
373	ハイム三保	三保町2570-1	3	86	中耐	9,375.52
《横浜市瀬谷区》						
381	細谷戸ハイツ	瀬谷町4061	35	1,336	中耐	139,703.80
382	相沢原団地	瀬谷2-45-1	8	111	中耐	12,188.10
383	橋戸原団地	橋戸2-23	8	180	中耐	14,651.75
384	阿久和団地	阿久和南4-8-1	45	1,395	中耐	246,963.35
385	ハイム宮の腰	阿久和東4-1	1	36	中耐	4,483.61
386	ヒルズ本郷原	本郷2-37-14	3	81	中耐	11,600.97
【川崎市】（立地係数 1.10） <24団地> 96棟 4,109戸						
《川崎市川崎区》						
401	ハイム京町	京町1-12-1	2	45	中耐	2,806.88
402	京町グリーンハイム	京町3-32-2	2	111	高層	9,341.22
《川崎市幸区》						
421	小向ハイツ	小向仲野町14-1	2	120	高層	9,542.59
422	東古市場ハイム	東古市場118-2	1	80	高層	5,516.79
423	サンハイツ古市場	古市場1786	2	90	中耐	4,472.14
424	小倉団地	小倉4-21	3	84	中耐	7,086.67
425	河原町団地	河原町1	6	1,300	高層	61,904.91
《川崎市中原区》						
441	上平間ハイム	上平間1152	2	95	中耐	6,315.89
《川崎市高津区》						
461	リバーサイド下野毛	下野毛1-5	2	56	中耐	4,639.73
462	ハイム下野毛	下野毛3-5-1	3	50	中耐	6,791.30
464	子母口プラザハイム	子母口783	4	191	高層	16,139.29
465	ハイム蟹ヶ谷	蟹ヶ谷243	3	32	中耐	2,517.89
466	たちばなホームズ	子母口119-1	2	21	中耐	2,735.17
467	久末団地	久末496	12	293	簡平・中耐	20,804.51
468	久末つつじハイツ	久末1492-2	1	39	中耐	2,768.83
469	ハイム久末	久末2035	1	23	中耐	2,665.00

団地 コード	団地名称	所在地	住棟 棟数	管理 戸数	構造	敷地面積
《川崎市宮前区》						
481	野川団地	野川本町1-34-14	1	1	木造	14,060.21
482	野川南台団地	野川2229	25	840	中耐	40,730.81
483	有馬団地	東有馬5-15	13	380	中耐	20,969.34
484	エルホーム野川	野川4037-1	1	46	高層	3,113.39
《川崎市多摩区》						
501	ハイム桃園	堰1-6	2	56	中耐	4,399.36
《川崎市麻生区》						
511	東柿生団地	下麻生3-30	2	81	中耐	5,865.17
512	ハイツ五力田	五力田2-10-1	1	34	中耐	2,405.67
513	栗木台ハイム	栗木台5-16	3	41	中耐	4,588.85
【相模原市】（立地係数 1.00） <23団地> 288棟 4,164 戸						
《相模原市緑区》						
641	大島団地	大島11	17	508	中耐	27,415.35
648	グリーンヒル下九沢	下九沢1590-1	2	83	中耐・高層	9,620.15
962	久保沢グリーンハイツ	久保沢2-7-8外	2	30	中耐	3,163.55
971	三ヶ木グリーンハイツ	三ヶ木633-1	3	61	中耐	5,314.92
《相模原市中央区》						
632	相模原テラスA	上溝3-15	5	36	簡二	4,322.63
635	相生ハイツ	相生1-9-16	1	20	中耐	1,960.29
638	横山団地	横山4-2外	53	634	簡二 中耐・高層	60,845.69
639	上溝団地	光が丘3-1	143	992	簡二・中耐	84,788.62
642	上矢部団地	矢部新町1	13	514	中耐・高層	33,663.59
643	相生団地	相生2-2	3	48	中耐	4,411.88
644	富士見団地	富士見5-6	3	120	中耐	9,701.69
645	上溝神明団地	上溝2421-1	4	128	中耐	10,302.37
646	光ヶ丘ハイム	光が丘3-20	2	16	耐二	1,488.47
647	相生南団地	相生3-2-1	2	33	中耐	2,114.89
649	横山台タウンハウス	横山台2-4-14	1	52	中耐	4,164.00
652	相模原テラスB	上溝7-33	0	0	簡二	2,034.52
657	並木団地	並木2-1	10	159	中耐	13,097.68
659	田名堀之内団地	田名3186	3	120	中耐	9,429.59
660	南橋本プラザハイム	南橋本1-19-1	1	94	高層	5,228.00
《相模原市南区》						
633	ハイム桜台	桜台13-2	1	86	中耐	6,992.60
636	相武台サンハイム	相武台1-1	12	314	中耐	22,447.41
637	ハイム相南	相南3-27	6	80	中耐	7,664.40
906	ジュイール鵜ノ森・東 <small>(借上)</small>	鵜野森1-23-17	1	36	高層	1,547.00

団地 コード	団地名称	所在地	住棟 棟数	管理 戸数	構造	敷地面積
【横須賀市】（立地係数 0.95） <18団地> 120棟 4,086戸						
541	サン久里浜	久里浜2-7	2	24	中耐	2,525.55
542	サンハイツ堀の内	三春町4-15	1	50	高層	2,128.66
543	追浜第一団地	追浜本町1-119	6	176	中耐	7,837.04
544	メゾン騎塚	太田和1-16	2	42	中耐	3,675.34
545	衣笠団地	平作8-11外	9	234	中耐・高層	16,019.96
546	長井みなとハイツ	長井3-46	4	195	高層	15,885.37
548	走水団地	走水2-22外	9	208	中耐	16,547.53
549	鶴ヶ丘団地	鶴ヶ丘1-5	9	230	簡二・中耐	26,790.05
551	大明寺団地	汐見台1-1	9	300	中耐	16,839.79
552	鷹取団地	鷹取町2-18	3	96	中耐	4,452.17
553	浦賀かもめ団地	鴨居2-80	35	1,589	中耐・高層	118,593.03
554	津久井浜団地	津久井2-9	12	430	中耐	18,867.39
555	追浜東団地	追浜東町1-28	5	160	中耐	20,910.08
556	久里浜ハイツ	久里浜2-10	2	36	中耐	2,788.84
557	みどりハイツ荻野	荻野11-21	4	72	中耐	12,650.68
558	サンハイム根岸	根岸町4-23-1	2	26	耐二・中耐	1,745.15
561	追浜第二団地	追浜本町2-59外	5	217	中耐	21,345.57
566	追浜厚生団地	追浜本町2-59	1	1	木造	2,390.58
【平塚市】（立地係数 1.00） <8団地> 82棟 2,398戸						
572	平塚団地	龍城ヶ丘18-1	4	65	中耐	5,806.72
573	撫子グリーンハイツ	撫子原12-64	1	24	中耐	2,242.14
574	横内団地	横内3931	50	1,360	簡二・中耐	84,497.13
575	袖ヶ浜団地	袖ヶ浜11	6	160	中耐	7,217.94
576	平塚山下団地	山下726	16	633	中耐・高層	46,688.49
577	アメニティ湘南平	万田602	3	50	中耐	4,824.37
578	平塚神明プラザハイム	四之宮1-9	1	91	高層	4,036.83
907	ハイム中里 (借上)	中里18-18	1	15	中耐	959.39
【藤沢市】（立地係数 1.05） <15団地> 80棟 1,944戸						
592	スカイブルー湘南	辻堂太平台2-1-46	1	21	中耐	2,723.46
593	グリーンヒル湘南	大鋸1093	2	50	中耐	4,746.82
594	富士見台ハイツ	下土棚616	7	120	中耐	11,909.88
595	高松ハイツ	高倉483	2	36	中耐	3,545.43
596	滝の上ハイツ	高倉2425	2	36	中耐	3,983.41
597	サンハイツ渋谷	長後1245	4	76	中耐	7,066.77
598	亀井野団地	亀井野3215外	16	494	簡平・簡二・中耐	43,849.22
599	藤沢西部団地	大庭5304-1	8	260	中耐	15,276.55
600	藤沢駒寄ハイツ	大庭5527-3	1	49	高層	3,467.88
601	藤沢大庭団地	大庭5043-3	11	336	簡二・中耐	29,991.67
602	菖蒲沢団地	菖蒲沢1260	13	274	耐二・中耐	47,533.67
609	善行唐池ハイツ	善行坂1-7	9	120	中耐	15,052.35
610	石川ハイツ	石川4-677-2	2	39	中耐	4,037.05
908	ウイステリア鵠沼海岸 (借上)	鵠沼海岸6-3-16	1	15	中耐	1,220.46
910	フリージア湘南 (借上)	藤沢市亀井野757-1	1	18	中耐	1,328.32

団地 コード	団地名称	所在地	住棟 棟数	管理 戸数	構造	敷地面積
【小田原市】（立地係数 0.95） <7団地> 22棟 594戸						
613	小田原団地	久野41	1	24	中耐	2,122.59
614	国府津団地	国府津2364	9	226	簡二・中耐	15,688.34
615	小八幡団地	小八幡2-1	7	152	中耐	9,424.21
616	国府津西団地	田島60	2	48	中耐	3,734.81
618	ペアハイム鴨宮	南鴨宮2-27	1	35	高層	2,820.70
619	サイドヒル北ノ窪	北ノ窪342-1	1	49	中耐	4,704.65
620	南鴨宮ハイム	南鴨宮3-26-1	1	60	中耐	3,846.00
【厚木市】（立地係数 1.00） <9団地> 72棟 2,075戸						
661	ハイムニュー旭	旭町2-16	1	30	中耐	2,665.18
662	グリーンハイツ金田	金田828	2	18	中耐	1,944.42
663	妻田東ハイツ	妻田東1-24	5	128	耐二・中耐	9,652.35
664	ハイム厚木旭	旭町5-8	5	63	中耐	5,454.66
665	緑ヶ丘団地	緑ヶ丘3-1外	16	428	簡二・中耐	39,650.85
666	吾妻団地	吾妻町1	21	749	中耐・高層	55,793.57
667	文郷山団地	王子3-2	7	240	中耐	14,917.34
668	及川団地	及川1-1	10	312	簡二・中耐	18,451.68
669	グリーンハイツ愛名	愛名306	5	107	中耐	10,013.32
【大和市】（立地係数 1.00） <7団地> 70棟 2,069戸						
685	桜ヶ丘パークハイツ	上和田1733	2	39	中耐	6,909.77
686	鶴間タウンハウス	上草柳9-1	15	69	耐二	9,497.23
688	いちょう下和田団地	下和田262	31	1,394	中耐・高層	95,416.26
689	柳橋第一団地	柳橋2-12	1	12	中耐	929.23
693	ハイム桜ヶ丘	柳橋3-16	17	484	中耐・高層	39,461.86
694	サンハイム下鶴間	下鶴間3009-2	2	36	中耐	3,693.00
695	桜並木住宅	上和田1827-1	2	35	中耐	3,105.01
【鎌倉市】（立地係数 1.10） <1団地> 3棟 38戸						
702	サン植木	植木625	3	38	中耐	3,359.35
【茅ヶ崎市】（立地係数 1.00） <6団地> 16棟 393戸						
712	今宿サンハイム	今宿645	2	24	耐二	2,340.69
716	今宿グリーンハイム	今宿333	5	100	中耐	9,547.99
717	萩園サンハイム	萩園1300	6	200	中耐	13,598.63
911	湘南シャルム	菱沼1-12-6	1	20	中耐	998.58
912	グリーンハイム5	矢畑64-1	1	29	高層	1,950.78
913	ルミエール香川	香川2-25-1	1	20	中耐	969.58

団地 コード	団地名称	所在地	住棟 棟数	管理 戸数	構造	敷地面積
【逗子市】（立地係数 1.05） <5団地> 22棟 448戸						
721	山の根グリーンハイツ	山の根3-8-33	1	25	中耐	2,162.22
722	沼間南台団地	沼間1-20外	7	182	中耐	14,230.03
723	ハイツ東逗子	沼間4-12	3	24	中耐	4,098.28
724	逗子桜山団地	桜山5-12	7	184	中耐	12,026.40
729	久木ハイツ	久木2-9	4	33	中耐	3,171.29
【三浦市】（立地係数 0.90） <2団地> 23棟 831戸						
733	上宮田団地	南下浦町上宮田2946	15	560	中耐	30,008.87
734	初声シーサイドタウン	初声町入江274-2	8	271	中耐	22,685.05
【秦野市】（立地係数 0.90） <4団地> 29棟 935戸						
741	大根団地	北矢名72	2	36	中耐	3,896.18
742	秦野団地	本町3-13	14	460	中耐	27,773.03
743	鶴巻団地	鶴巻南2-7	11	400	中耐	24,080.17
745	アメニティ名古屋	名古屋4-2	2	39	中耐	3,411.00
【伊勢原市】（立地係数 0.95） <7団地> 52棟 828戸						
751	ハイムカタマチ	田中991	3	46	中耐	3,925.67
752	伊勢原テラス	八幡台2-15-1	26	151	簡二	16,278.55
753	伊勢原峰岸団地	上粕屋448	7	280	中耐	16,938.86
754	沼目団地	桜台3-12-1	5	110	中耐	12,501.90
755	アメニティ板戸	板戸738	8	133	中耐	17,630.19
756	ハイム上粕屋	上粕屋379	2	55	中耐	5,896.00
757	串橋ハイツ	串橋278	1	53	中耐	3,669.38
【海老名市】（立地係数 0.95） <5団地> 19棟 510戸						
761	中新田ハイツ	中新田3-17-77	2	16	耐二・中耐	2,077.77
762	海老名さつきハイツ	望地1-5-1	4	73	中耐	5,886.59
763	望地団地	望地2-14-1	6	132	中耐	14,797.78
764	上台ノ原団地	中新田4-4	6	190	中耐	13,435.60
765	ハイム河原口	河原口4-1-10	1	99	高層	5,350.33
【座間市】（立地係数 0.95） <9団地> 31棟 678戸						
771	ハイムさがみの	東原5-3-3	5	144	中耐	11,350.60
772	ハイム立野	立野台3-7	11	135	中耐	13,057.50
773	鳩川ハイツ	座間2-2426	4	72	中耐	6,731.82
775	ハイム座間中谷	栗原中央5-1-1	3	60	中耐	6,155.96
776	ハイム座間西原	西栗原1-4-1	3	50	中耐	4,954.38
777	エコハイム相武台	相武台2-20-1	1	71	高層	8,431.75
778	ハイムくつがた	座間2-221-1	1	54	高層	4,110.86
779	アメニティ座間	入谷東3-5	2	70	中耐・高層	5,035.76
909	アロスフロー座間 (借上)	座間1-3347-1	1	22	中耐	1,494.36
【綾瀬市】（立地係数 0.95） <3団地> 13棟 355戸						
792	綾瀬寺尾団地	寺尾中2-1	9	270	中耐	17,435.18
793	寺尾本町ハイツ	寺尾本町3-7	3	47	中耐	6,267.31
794	寺尾西ハイム	寺尾西1-16	1	38	高層	2,852.00

団地 コード	団地名称	所在地	住棟 棟数	管理 戸数	構造	敷地面積
【葉山町】（立地係数 1.05） <1団地> 2棟 18戸						
811	葉山グリーンハイツ	一色455-2	2	18	中耐	2,049.97
【寒川町】（立地係数 0.85） <2団地> 49棟 716戸						
821	寒川もくせいハイツ	岡田7-1	43	570	簡二・中耐	55,982.09
822	寒川新橋団地	宮山975	6	146	中耐	10,820.88
【二宮町】（立地係数 0.90） <2団地> 38棟 331戸						
841	二宮団地	百合が丘3-6	35	175	簡二	21,001.13
842	二宮中里団地	中里882	3	156	高層	9,013.23
【山北町】（立地係数 0.85） <1団地> 8棟 40戸						
881	山北山下団地	向原322外	8	40	簡二	3,421.48
【愛川町】（立地係数 0.85） <1団地> 2棟 26戸						
931	中津くすのきハイツ	中津3610	2	26	耐二・中耐	2,867.97
【合計】 23市町 <211団地> 1,736棟 45,350戸						
（うち借上型公営） < 8団地> 8棟 175戸						

5 財産管理状況

(1) 公有財産管理状況

ア 土地の状況

令和3年4月1日現在

区 分		面積㎡	価格(千円)
行政財産	公営住宅及び改良住宅敷地(207団地)	3,696,865.37	342,233,766
	計画用地(1ヶ所)	34,711.49	2,244,688
	倉庫敷地等(1ヶ所)	972.80	131,128
	小 計	3,732,549.66	344,609,582
普通財産	中小企業従業員共同宿舍跡地(3宿舍)	7,490.42	636,367
	分譲・払下げ残地、移管予定地等(63ヶ所)	50,101.43	6,069,117
	未利用地(4団地)	4,462.25	445,322
	小 計	62,054.10	7,150,806
合 計		3,794,603.76	351,760,388

イ 建物の状況

令和3年4月1日現在

区 分		面積(㎡)	価格(千円)
行政財産	公営住宅 及び 改良住宅	公営住宅(201団地 1,701棟 44,405戸) ※1	2,636,064.20
		改良住宅(9団地 27棟 770戸)	33,291.84
		小 計(202団地※2 1,728棟 45,175戸)	2,669,356.04
	倉庫(3ヶ所)	767.35	14,899
小 計		2,670,123.39	142,319,013
普通財産	中小企業従業員共同宿舍		0.00
	店舗等(15団地 27ヶ所)		9,829.05
	小 計		9,829.05
合 計		2,679,952.44	142,568,616

※1 他に借上型公営住宅 8団地 8棟175戸あり。

※2 改良住宅9団地中8団地は、公営住宅と重複しているため、204団地となる。