

We offer a wide range of consultations to help meet your child's needs.

子どもに関するさまざまな相談に応じます

For example, consultations related to...

たとえば、こんなことで悩んでいる方

Uncertainties
子育てが不安

about child rearing

Inability to raise child in your home

子どもを家庭で育てられない

Children who are being abused

子どもが虐待されている

Children exhibiting delayed physical growth, linguistic acquisition, etc.

発達や言葉がおくれている

Children who don't want to go to school

学校に行きたくない

Possible delinquency ...?

非行では・・・?

★ Consultation hours:

8:30 a.m. – 5:15 p.m. on weekdays

* closed on weekends and national holidays

★ 相談受付時間

月～金曜日 午前8時30分～午後5時15分

* 土・日曜日・祝日は休みです。

★ No fees are required for consultations, examinations, etc.

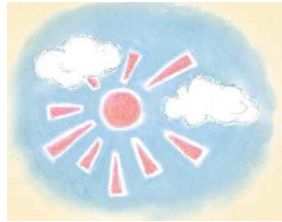
★ 相談や検査の費用は、0円です。

★ We protect your privacy.

★ 秘密は守ります。

★ Unfortunately, interpreters are not available.

★ 通訳人はいません。



The Following Types of Support Are Available

このような援助を行います

Dedicated Support Staff Provide Consultations as a Team

専門のスタッフがチームを組んで相談に応じます

■ Consultations

We listen to what children and other members of their family have to say and work together to dispel worries and solve problems.

Depending on the type of consultation, a specialist(s) can provide continual support while regularly checking on child's levels of growth and development, the child's individual issues, etc.

■ 相談を受けます

子どもや家族から話を聞いて、悩みや困っていることを一緒に解決します。

また、相談内容に応じて、子どもの発達や特性を確認しながら、専門職員が継続的に支援します。

■ Collaboration with Relevant Facilities

When necessary, we can introduce you to a specialized facility or facilities depending on the subject of your consultation.

We also work together with relevant facilities to help solve problems.

■ 関係機関と連携します

相談内容に応じて、専門的な機関を紹介します。

また、他機関と連携して、問題を解決します。

■ Protective Custody and Facilities for Children

When circumstances require, we can provide temporary protective custody for children.

In addition, when a child's home conditions prevent proper upbringing or medical conditions require their admittance to a specialized facility, we can locate a child welfare facility, foster home or other such place for the child to go.

■ 子どもを預かります

事情により子どもを一時保護します。

また、家庭で育てられない、専門的な治療が必要なときは、児童福祉施設や里親家庭が預かります。

Child Consultation Center ● Locations ●

じどうそうだんじょ
児童相談所

● あんない ●

・ Chuo Child Consultation Center

ちゅうおうじどうそうだんじょ
・ 中央児童相談所

Address: 3119 Kameino, Fujisawa City TEL 0466-84-1600

じゅうしょ ふじさわしかめいのばん
住所 藤沢市亀井野3119番

・ Hiratsuka Child Consultation Center

ひらつかじどうそうだんじょ
・ 平塚児童相談所

Address: 3-1-6 Nakahara, Hiratsuka City TEL 0463-73-6888

じゅうしょ ひらつかしなかはら
住所 平塚市中原3-1-6

・ Kamakura/Miura Region Child Consultation Center

かまくらみうらちいきじどうそうだんじょ
・ 鎌倉三浦地域児童相談所

Address: 1-4-7 Hinodecho, Yokosuka City TEL 046-828-7050

じゅうしょ よこすかしひでちよう
住所 横須賀市日の出町1-4-7

・ Odawara Child Consultation Center

おだわらじどうそうだんじょ
・ 小田原児童相談所

Address: 350-1 Ogikubo, Odawara City TEL 0465-32-8000

じゅうしょ おだわらしおぎくぼ
住所 小田原市荻窪350-1

・ Atsugi Child Consultation Center

あつぎじどうそうだんじょ
・ 厚木児童相談所

Address: 2-3-1 Mizuhiki, Atsugi City TEL 046-224-1111

じゅうしょ あつぎしみずひき
住所 厚木市水引2-3-1

Ensuring Your Child's Happiness

こ
子どもの
しあわせ



Child Consultation Centers

じどうそうだんじょ あんない
『児童相談所』のご案内

You're not alone — we're here to listen anytime!

ひとりなや きがるき
一人で悩まず、お気軽に聞いてください