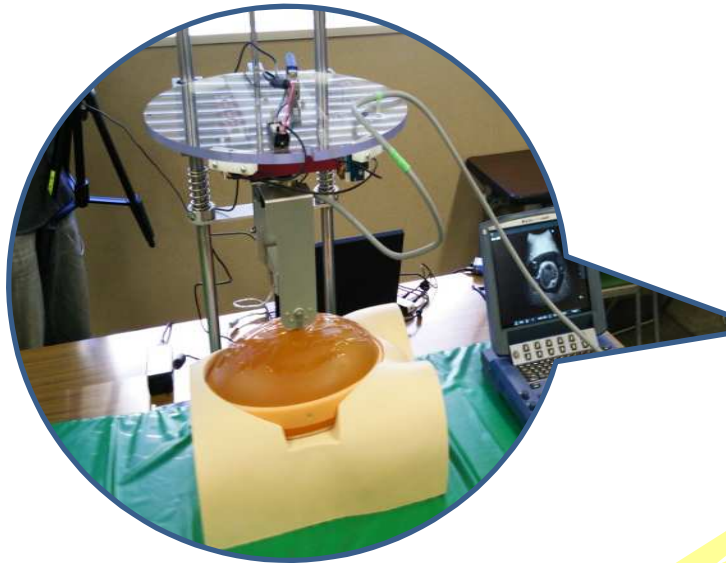


## 遠隔操作による超音波診断ロボット(早稲田大学)



神奈川県産業技術センター（海老名市）



県立こども医療センター  
（横浜市）

2 施設間を通信で接続し、超音波診断による遠隔検診の可能性を検証している様子  
(超音波に対して人体に似た特性をもつ素材を使用した訓練用モデルを使用)