

神奈川県の人口と世帯 令和4年11月1日現在

神奈川県人口統計調査結果(令和2年国勢調査結果に基づく推計)

人口と世帯の概要

総数	9,233,492 人	人口密度(1km ² 当たり)	3,822 人
男	4,578,438 人	性比(女性100人に対する男性の数)	98.4
女	4,655,054 人		
世帯数	4,311,016 世帯	1世帯当たり人員	2.14 人

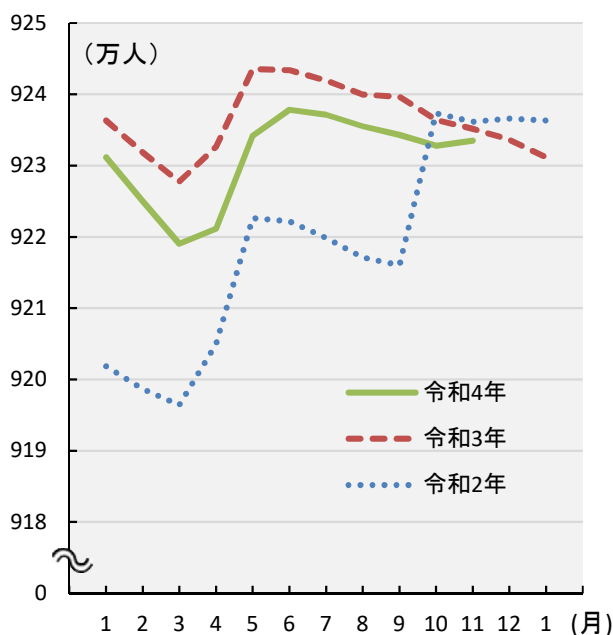
人口増減の動向

(単位:人)

	人口増減	自然増減	出生	死亡	社会増減	転入	転出
令和4年10月中(A)	698	-3,056	5,147	8,203	3,754	36,993	33,239
令和3年10月中(B)	-1,270	-2,032	5,203	7,235	762	34,162	33,400
(A) - (B)	1,968	-1,024	-56	968	2,992	2,831	-161
累計 (令和4年1月~10月中)	2,315	-33,065	48,843	81,908	35,380	436,542	401,162
前年同期累計	-1,179	-24,797	50,315	75,112	23,618	418,955	395,337

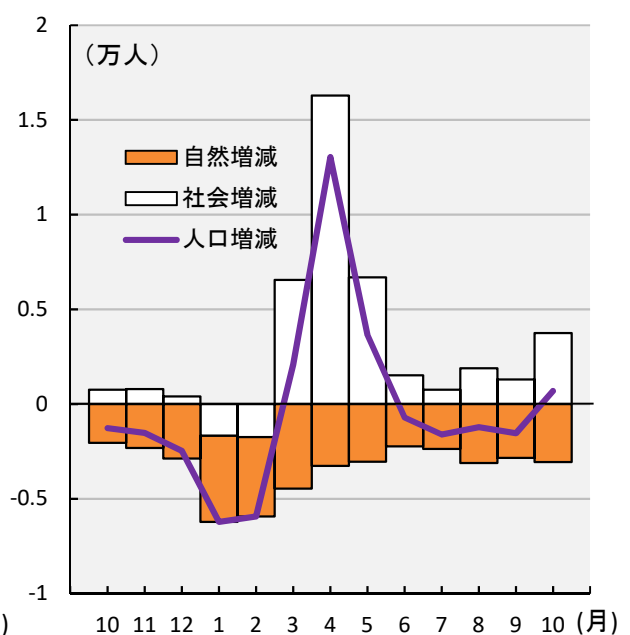
月別人口推移

[各月1日現在]



月別人口増減数

[令和3年10月中~令和4年10月中]



人 口 と 世 帯

令和4年11月1日現在

(令和2年国勢調査確定値を基準とした推計)

市区町村名	世帯数	人 口			前1か月の人口増減の内訳			1世帯当 たり人員	人口密度 (1km ² 当たり)
		総 数	男	女	人口増減	自然増減	社会増減		
	世帯	人	人	人	人	人	人	人	
県 計	4,311,016	9,233,492	4,578,438	4,655,054	698	-3,056	3,754	2.14	3,822
市 部 計	4,188,072	8,947,422	4,437,829	4,509,593	748	-2,805	3,553	2.14	4,944
郡 部 計	122,944	286,070	140,609	145,461	-50	-251	201	2.33	472
横 浜 市	1,782,805	3,772,421	1,861,071	1,911,350	460	-1,075	1,535	2.12	8,617
鶴見区	146,530	295,261	152,209	143,052	-105	-119	14	2.02	8,885
神奈川区	132,152	248,939	126,910	122,029	-115	-30	-85	1.88	10,495
西区	58,358	105,717	53,362	52,355	129	-4	133	1.81	15,038
中区	86,195	151,033	76,685	74,348	156	-65	221	1.75	7,025
南区	105,744	197,567	98,485	99,082	-105	-130	25	1.87	15,618
港南区	97,047	214,562	104,366	110,196	-37	-95	58	2.21	10,782
保土ヶ谷区	100,259	206,122	100,973	105,149	-30	-86	56	2.06	9,399
旭区	107,805	242,614	116,837	125,777	42	-143	185	2.25	7,413
磯子区	79,373	165,529	81,396	84,133	-76	-85	9	2.09	8,689
金沢区	90,838	196,599	95,483	101,116	-61	-87	26	2.16	6,350
港北区	179,598	362,387	180,628	181,759	265	40	225	2.02	11,541
緑区	80,886	182,776	89,732	93,044	21	-54	75	2.26	7,165
青葉区	135,213	310,596	149,863	160,733	106	-58	164	2.30	8,819
都筑区	87,227	214,899	105,199	109,700	162	-29	191	2.46	7,711
戸塚区	124,332	283,705	138,127	145,578	95	-34	129	2.28	7,927
栄区	54,048	120,968	58,797	62,171	89	-19	108	2.24	6,532
泉区	63,798	151,476	73,275	78,201	-95	-33	-62	2.37	6,424
瀬谷区	53,402	121,671	58,744	62,927	19	-44	63	2.28	7,086
川 崎 市	763,076	1,541,109	775,498	765,611	219	-96	315	2.02	10,780
川崎区	124,500	230,312	123,735	106,577	10	-104	114	1.85	5,832
幸区	81,297	171,504	86,651	84,853	-58	-21	-37	2.11	17,133
中原区	137,700	265,224	134,090	131,134	298	92	206	1.93	17,993
高津区	115,775	234,080	115,816	118,264	-1	-5	4	2.02	14,308
宮前区	105,053	234,946	113,776	121,170	-18	-12	-6	2.24	12,625
多摩区	117,612	224,182	114,157	110,025	-6	-10	4	1.91	10,936
麻生区	81,139	180,861	87,273	93,588	-6	-36	30	2.23	7,779
相 模 原 市	341,971	726,558	361,858	364,700	-1	-323	322	2.12	2,209
緑区	76,688	169,007	84,930	84,077	-16	-73	57	2.20	666
中央区	128,344	274,446	137,071	137,375	62	-128	190	2.14	7,444
南区	136,939	283,105	139,857	143,248	-47	-122	75	2.07	7,429

令和4年11月1日現在

(令和2年国勢調査確定値を基準とした推計)

市区町村名	世帯数	人口			前1か月の人口増減の内訳			1世帯当 たり人員	人口密度 (1km ² 当たり)
		総数	男	女	人口増減	自然増減	社会増減		
	世帯 人	人	人	人	人	人	人	人	
横須賀市	165,953	379,720	189,249	190,471	-83	-252	169	2.29	3,766
平塚市	114,838	257,733	128,610	129,123	20	-111	131	2.24	3,800
鎌倉市	76,949	172,343	80,908	91,435	-85	-122	37	2.24	4,346
藤沢市	200,273	443,579	218,884	224,695	128	-129	257	2.21	6,377
小田原市	83,754	187,325	90,562	96,763	-22	-132	110	2.24	1,649
茅ヶ崎市	105,756	244,242	118,248	125,994	151	-52	203	2.31	6,842
逗子市	25,092	56,564	26,472	30,092	-45	-30	-15	2.25	3,273
三浦市	17,193	40,887	19,550	21,337	-56	-49	-7	2.38	1,276
秦野市	72,068	161,667	81,675	79,992	15	-96	111	2.24	1,558
厚木市	103,482	224,049	115,351	108,698	-46	-91	45	2.17	2,388
大和市	114,267	242,872	121,094	121,778	192	-21	213	2.13	8,965
伊勢原市	46,391	101,343	51,266	50,077	-17	-60	43	2.18	1,824
海老名市	60,908	139,415	69,983	69,432	28	-19	47	2.29	5,243
座間市	61,455	132,150	65,735	66,415	-32	-57	25	2.15	7,521
南足柄市	16,542	40,149	19,664	20,485	-41	-53	12	2.43	521
綾瀬市	35,299	83,296	42,151	41,145	-37	-37	0	2.36	3,762
三浦郡葉山町	13,124	31,425	14,745	16,680	-6	-29	23	2.39	1,844
高座郡寒川町	20,444	48,629	24,676	23,953	-2	-16	14	2.38	3,645
中 郡	24,555	58,443	28,274	30,169	-30	-45	15	2.38	2,226
大磯町	12,885	31,325	15,234	16,091	-28	-30	2	2.43	1,823
二宮町	11,670	27,118	13,040	14,078	-2	-15	13	2.32	2,987
足柄上郡	26,187	64,894	31,896	32,998	46	-56	102	2.48	214
中井町	3,446	9,073	4,529	4,544	-25	-19	-6	2.63	454
大井町	6,964	17,198	8,445	8,753	-21	-5	-16	2.47	1,196
松田町	4,597	10,550	5,208	5,342	73	-8	81	2.29	279
山北町	3,920	9,367	4,640	4,727	-10	-20	10	2.39	42
開成町	7,260	18,706	9,074	9,632	29	-4	33	2.58	2,856
足柄下郡	20,059	40,300	18,880	21,420	-44	-66	22	2.01	286
箱根町	6,342	10,980	5,266	5,714	2	-10	12	1.73	118
真鶴町	2,944	6,497	3,010	3,487	-14	-11	-3	2.21	922
湯河原町	10,773	22,823	10,604	12,219	-32	-45	13	2.12	557
愛 甲 郡	18,575	42,379	22,138	20,241	-14	-39	25	2.28	402
愛川町	17,441	39,407	20,626	18,781	-5	-33	28	2.26	1,150
清川村	1,134	2,972	1,512	1,460	-9	-6	-3	2.62	42

神奈川県人口統計調査結果「神奈川県の人口と世帯」

- (注1) この調査は、令和2年国勢調査結果(確定値)を基礎として、これに毎月の住民基本台帳法及び戸籍法の定めによる月間届出数を加減し、毎月1日現在の県内市区町村別人口及び世帯数を推計したものです。
- (注2) 人口密度は、令和3年12月21日公表の国土交通省国土地理院「全国都道府県市区町村別面積調(令和3年10月1日現在)」の数値に基づき算定したものです。

令和4年10月中の自然増減及び社会増減(市区町村別)

市区町村名	自然増減		社会増減							
	出生	死亡	転入				転出			
			総数	県外	県内	その他	総数	県外	県内	その他
人	人	人	人	人	人	人	人	人	人	人
県計	5,147	8,203	36,993	19,477	16,825	691	33,239	15,708	16,777	754
市部計	5,019	7,824	35,925	18,989	16,319	617	32,372	15,344	16,298	730
郡部計	128	379	1,068	488	506	74	867	364	479	24
横浜市	2,123	3,198	16,398	8,118	7,987	293	14,863	6,397	8,150	316
鶴見区	158	277	1,289	781	490	18	1,275	671	557	47
神奈川区	159	189	1,244	634	570	40	1,329	599	705	25
西区	56	60	754	396	346	12	621	245	360	16
中区	67	132	1,139	624	487	28	918	405	463	50
南区	84	214	1,045	488	535	22	1,020	370	623	27
港南区	114	209	753	294	444	15	695	238	451	6
保土ヶ谷区	110	196	918	424	479	15	862	343	497	22
旭区	119	262	810	289	500	21	625	251	359	15
磯子区	74	159	700	294	396	10	691	257	421	13
金沢区	101	188	605	301	292	12	579	257	319	3
港北区	279	239	1,918	1,129	764	25	1,693	838	836	19
緑区	94	148	707	331	368	8	632	241	386	5
青葉区	167	225	1,289	780	480	29	1,125	611	496	18
都筑区	113	142	961	453	497	11	770	365	400	5
戸塚区	185	219	926	403	512	11	797	326	456	15
栄区	79	98	509	221	287	1	401	94	294	13
泉区	99	132	417	140	270	7	479	148	322	9
瀬谷区	65	109	414	136	270	8	351	138	205	8
川崎市	1,007	1,103	7,294	4,563	2,689	42	6,979	4,017	2,811	151
川崎区	116	220	1,216	789	415	12	1,102	649	395	58
幸区	131	152	676	393	280	3	713	305	391	17
中原区	223	131	1,626	1,041	579	6	1,420	815	594	11
高津区	150	155	1,156	704	444	8	1,152	659	477	16
宮前区	155	167	904	538	361	5	910	507	384	19
多摩区	142	152	1,004	670	331	3	1,000	647	337	16
麻生区	90	126	712	428	279	5	682	435	233	14
相模原市	367	690	2,620	1,420	1,173	27	2,298	1,206	1,035	57
緑区	80	153	562	348	208	6	505	285	199	21
中央区	142	270	998	546	445	7	808	423	368	17
南区	145	267	1,060	526	520	14	985	498	468	19

市区町村名	自然増減		社会増減							
	出生	死亡	転入				転出			
			総数	県外	県内	その他	総数	県外	県内	その他
人	人	人	人	人	人	人	人	人	人	人
横須賀市	175	427	1,014	584	384	46	845	455	379	11
平塚市	117	228	746	337	352	57	615	291	295	29
鎌倉市	75	197	532	309	219	4	495	223	266	6
藤沢市	249	378	1,583	874	697	12	1,326	647	655	24
小田原市	98	230	560	311	245	4	450	236	212	2
茅ヶ崎市	145	197	772	388	381	3	569	267	298	4
逗子市	31	61	164	90	73	1	179	75	104	0
三浦市	12	61	96	48	46	2	103	36	66	1
秦野市	69	165	515	279	233	3	404	204	194	6
厚木市	120	211	773	426	337	10	728	313	387	28
大和市	186	207	1,057	439	522	96	844	333	461	50
伊勢原市	47	107	390	193	193	4	347	141	198	8
海老名市	94	113	495	229	266	0	448	168	267	13
座間市	60	117	489	211	277	1	464	169	286	9
南足柄市	4	57	107	47	60	0	95	33	60	2
綾瀬市	40	77	320	123	185	12	320	133	174	13
三浦郡葉山町	14	43	110	76	29	5	87	43	43	1
高座郡寒川町	33	49	168	53	112	3	154	49	103	2
中 郡	26	71	164	69	95	0	149	55	93	1
大磯町	14	44	91	40	51	0	89	32	57	0
二宮町	12	27	73	29	44	0	60	23	36	1
足柄上郡	29	85	254	133	110	11	152	42	103	7
中井町	2	21	16	6	10	0	22	8	13	1
大井町	8	13	33	6	23	4	49	12	35	2
松田町	7	15	106	87	17	2	25	5	18	2
山北町	1	21	26	12	13	1	16	5	11	0
開成町	11	15	73	22	47	4	40	12	26	2
足柄下郡	6	72	205	96	67	42	183	106	74	3
箱根町	1	11	102	42	18	42	90	55	32	3
真鶴町	2	13	17	3	14	0	20	5	15	0
湯河原町	3	48	86	51	35	0	73	46	27	0
愛 甲 郡	20	59	167	61	93	13	142	69	63	10
愛川町	20	53	162	60	89	13	134	63	61	10
清川村	0	6	5	1	4	0	8	6	2	0

神奈川県人口統計調査結果「神奈川県の人口と世帯」

(注1) 転入・転出者数は、県内市区町村間の移動を含みます。

(注2) 転入及び転出欄のその他は、住民基本台帳法施行令の規定により、職権で住民票へ記載された者又は住民票から削除された者の数です。

令和4年10月中の人口異動等(市町村別)

市町村名	人口増減	自然増減	社会増減		対前月増減率	女性100人に対する男性の数	人口総数に対する割合			
			出生	死亡				転入	転出	
	人	人	人	人	%		%			
県計	698	-3,056	5,147	8,203	3,754	36,993	33,239	0.01	98.4	100.0
市部計	748	-2,805	5,019	7,824	3,553	35,925	32,372	0.01	98.4	96.9
郡部計	-50	-251	128	379	201	1,068	867	-0.02	96.7	3.1
横浜市	460	-1,075	2,123	3,198	1,535	16,398	14,863	0.01	97.4	40.9
川崎市	219	-96	1,007	1,103	315	7,294	6,979	0.01	101.3	16.7
相模原市	-1	-323	367	690	322	2,620	2,298	-0.00	99.2	7.9
横須賀市	-83	-252	175	427	169	1,014	845	-0.02	99.4	4.1
平塚市	20	-111	117	228	131	746	615	0.01	99.6	2.8
鎌倉市	-85	-122	75	197	37	532	495	-0.05	88.5	1.9
藤沢市	128	-129	249	378	257	1,583	1,326	0.03	97.4	4.8
小田原市	-22	-132	98	230	110	560	450	-0.01	93.6	2.0
茅ヶ崎市	151	-52	145	197	203	772	569	0.06	93.9	2.6
逗子市	-45	-30	31	61	-15	164	179	-0.08	88.0	0.6
三浦市	-56	-49	12	61	-7	96	103	-0.14	91.6	0.4
秦野市	15	-96	69	165	111	515	404	0.01	102.1	1.8
厚木市	-46	-91	120	211	45	773	728	-0.02	106.1	2.4
大和市	192	-21	186	207	213	1,057	844	0.08	99.4	2.6
伊勢原市	-17	-60	47	107	43	390	347	-0.02	102.4	1.1
海老名市	28	-19	94	113	47	495	448	0.02	100.8	1.5
座間市	-32	-57	60	117	25	489	464	-0.02	99.0	1.4
南足柄市	-41	-53	4	57	12	107	95	-0.10	96.0	0.4
綾瀬市	-37	-37	40	77	0	320	320	-0.04	102.4	0.9
葉山町	-6	-29	14	43	23	110	87	-0.02	88.4	0.3
寒川町	-2	-16	33	49	14	168	154	-0.00	103.0	0.5
大磯町	-28	-30	14	44	2	91	89	-0.09	94.7	0.3
二宮町	-2	-15	12	27	13	73	60	-0.01	92.6	0.3
中井町	-25	-19	2	21	-6	16	22	-0.27	99.7	0.1
大井町	-21	-5	8	13	-16	33	49	-0.12	96.5	0.2
松田町	73	-8	7	15	81	106	25	0.70	97.5	0.1
山北町	-10	-20	1	21	10	26	16	-0.11	98.2	0.1
開成町	29	-4	11	15	33	73	40	0.16	94.2	0.2
箱根町	2	-10	1	11	12	102	90	0.02	92.2	0.1
真鶴町	-14	-11	2	13	-3	17	20	-0.22	86.3	0.1
湯河原町	-32	-45	3	48	13	86	73	-0.14	86.8	0.2
愛川町	-5	-33	20	53	28	162	134	-0.01	109.8	0.4
清川村	-9	-6	0	6	-3	5	8	-0.30	103.6	0.0

神奈川県人口統計調査結果「神奈川県の人口と世帯」

(注) 転入・転出者数は、県内市区町村間の移動を含みます。

ウェブサイトは、【 <https://www.pref.kanagawa.jp/docs/x6z/tc30/jinko/jimkotosetai.html> 】ですのでご覧ください。



神奈川県

統計センター 人口・社会統計課

横浜市神奈川区鶴屋町2-24-2 〒221-0835 電話(045)313-7211