

神奈川県の人口と世帯 令和3年5月1日現在

神奈川県人口統計調査結果(令和2年国勢調査結果に基づく推計)

人口と世帯の概要

総数	9,243,550 人	人口密度(1km ² 当たり)	3,826 人
男	4,589,934 人	性比(女性100人に対する男性の数)	98.6
女	4,653,616 人		
世帯数	4,260,454 世帯	1世帯当たり人員	2.17 人

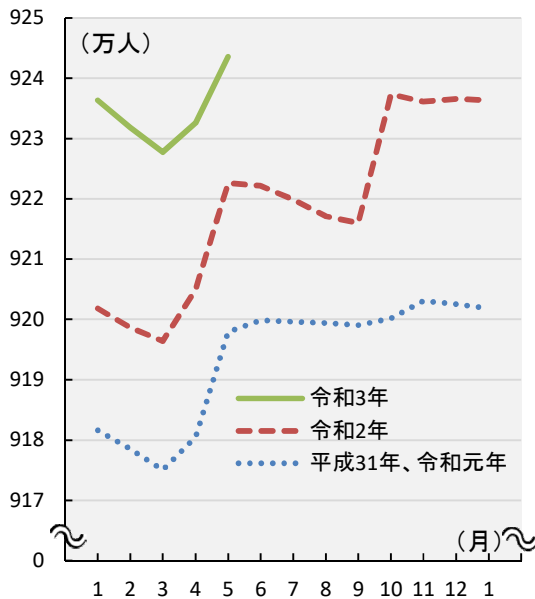
人口増減の動向

(単位:人)

	人口増減	自然増減	出生	死亡	社会増減	転入	転出
令和3年4月中(A)	10,927	-2,415	4,938	7,353	13,342	57,522	44,180
令和2年4月中(B)	17,653	-1,332	5,638	6,970	18,985	63,631	44,646
(A) - (B)	-6,726	-1,083	-700	383	-5,643	-6,109	-466
累計 (令和3年1月~4月中)	7,213	-13,299	18,540	31,839	20,512	211,379	190,867
前年同期累計	20,793	-8,995	21,020	30,015	29,788	219,359	189,571

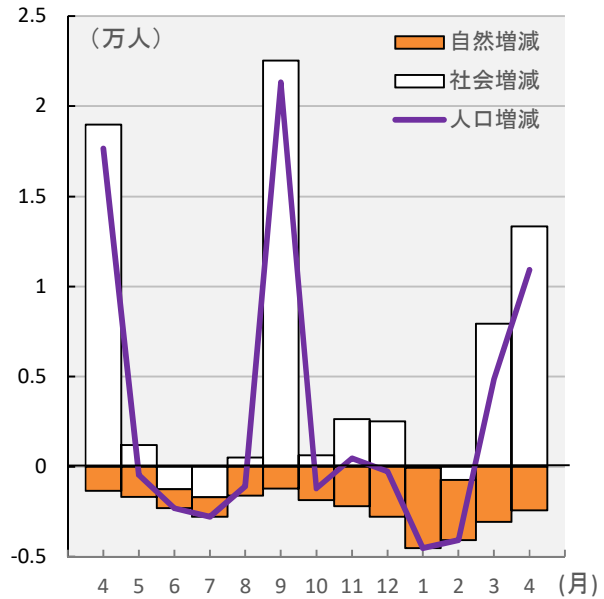
月別人口推移

[各月1日現在]



月別人口増減数

[令和2年4月中~令和3年4月中]



[令和3年12月発行]

人 口 と 世 帯

令和3年5月1日現在

市区町村	世帯数	人 口			前1か月の人口増減の内訳			1世帯当 たり人員	人口密度 (1km ²)
		総 数	男	女	人口増減	自然増減	社会増減		
	世帯	人	人	人	人	人	人	人	
県 計	4,260,454	9,243,550	4,589,934	4,653,616	10,927	-2,415	13,342	2.17	3,826
市 部 計	4,138,826	8,955,415	4,448,258	4,507,157	10,932	-2,230	13,162	2.16	4,948
郡 部 計	121,628	288,135	141,676	146,459	-5	-185	180	2.37	475
横 浜 市	1,767,031	3,779,446	1,867,611	1,911,835	4,127	-975	5,102	2.14	8,635
鶴見区	146,485	297,197	153,314	143,883	256	-52	308	2.03	8,944
神奈川区	130,581	247,904	126,462	121,442	318	-65	383	1.90	10,451
西区	57,444	104,913	53,056	51,857	65	-24	89	1.83	14,924
中区	85,481	151,286	77,072	74,214	60	-88	148	1.77	7,056
南区	104,657	198,212	98,958	99,254	230	-101	331	1.89	15,669
港南区	96,220	215,178	104,951	110,227	97	-65	162	2.24	10,813
保土ヶ谷区	99,834	207,637	101,816	105,821	181	-93	274	2.08	9,468
旭区	107,344	244,217	117,830	126,387	-97	-133	36	2.28	7,462
磯子区	79,055	166,427	81,857	84,570	121	-66	187	2.11	8,736
金沢区	90,251	198,313	96,604	101,709	126	-84	210	2.20	6,405
港北区	177,242	359,905	179,683	180,222	1,114	32	1,082	2.03	11,462
緑区	80,172	183,381	90,205	93,176	49	-49	98	2.29	7,189
青葉区	133,981	311,260	150,297	160,963	283	-18	301	2.32	8,838
都筑区	85,750	214,365	105,148	109,217	442	2	440	2.50	7,692
戸塚区	123,214	284,274	138,591	145,683	428	-53	481	2.31	7,943
栄区	53,352	120,626	58,846	61,780	437	-24	461	2.26	6,513
泉区	63,247	152,190	73,791	78,399	49	-54	103	2.41	6,454
瀬谷区	52,721	122,161	59,130	63,031	-32	-40	8	2.32	7,115
川 崎 市	755,223	1,541,055	776,720	764,335	1,928	85	1,843	2.04	10,776
川崎区	124,195	232,312	124,886	107,426	15	-87	102	1.87	5,877
幸区	80,442	170,893	86,514	84,379	91	25	66	2.12	17,072
中原区	136,355	264,838	134,190	130,648	256	86	170	1.94	17,967
高津区	114,937	234,742	116,504	118,238	320	44	276	2.04	14,349
宮前区	103,425	234,095	113,563	120,532	321	14	307	2.26	12,579
多摩区	115,480	222,987	113,578	109,409	596	13	583	1.93	10,877
麻生区	80,389	181,188	87,485	93,703	329	-10	339	2.25	7,793
相 模 原 市	336,092	725,887	361,999	363,888	755	-196	951	2.16	2,207
緑区	75,690	170,023	85,419	84,604	156	-47	203	2.25	670
中央区	126,009	273,917	136,973	136,944	157	-77	234	2.17	7,429
南区	134,393	281,947	139,607	142,340	442	-72	514	2.10	7,398

令和3年5月1日現在

市区町村	世帯数	人 口			前1か月の人口増減の内訳			1世帯当 たり人員	人口密度 (1km ²)
		総 数	男	女	人口増減	自然増減	社会増減		
	世帯	人	人	人	人	人	人	人	
横須賀市	165,825	387,419	193,859	193,560	2,573	-306	2,879	2.34	3,843
平塚市	113,166	258,202	128,888	129,314	127	-111	238	2.28	3,807
鎌倉市	76,245	172,769	81,080	91,689	75	-86	161	2.27	4,355
藤沢市	196,114	439,566	216,965	222,601	598	-95	693	2.24	6,319
小田原市	82,610	188,411	90,969	97,442	36	-103	139	2.28	1,659
茅ヶ崎市	103,424	242,542	117,601	124,941	171	-76	247	2.35	6,794
逗子市	25,055	57,082	26,761	30,321	27	-24	51	2.28	3,303
三浦市	17,251	41,770	19,994	21,776	-50	-43	-7	2.42	1,303
秦野市	70,696	161,951	81,874	80,077	19	-77	96	2.29	1,561
厚木市	101,483	223,902	115,455	108,447	178	-57	235	2.21	2,386
大和市	112,092	240,581	120,141	120,440	337	-16	353	2.15	8,881
伊勢原市	45,633	101,403	51,377	50,026	22	-42	64	2.22	1,825
海老名市	59,106	137,231	68,920	68,311	117	-19	136	2.32	5,161
座間市	60,616	132,272	65,912	66,360	-36	-48	12	2.18	7,528
南足柄市	16,297	40,533	19,833	20,700	13	-27	40	2.49	526
綾瀬市	34,867	83,393	42,299	41,094	-85	-14	-71	2.39	3,767
三浦郡葉山町	13,085	31,743	14,906	16,837	24	-22	46	2.43	1,863
高座郡寒川町	20,082	48,503	24,542	23,961	44	-19	63	2.42	3,636
中 郡	24,366	59,037	28,587	30,450	-21	-42	21	2.42	2,249
大磯町	12,780	31,622	15,397	16,225	5	-27	32	2.47	1,841
二宮町	11,586	27,415	13,190	14,225	-26	-15	-11	2.37	3,019
足柄上郡	25,678	65,096	32,061	33,035	-45	-30	-15	2.54	215
中井町	3,414	9,190	4,594	4,596	-14	-9	-5	2.69	460
大井町	6,782	17,136	8,425	8,711	-10	-1	-9	2.53	1,192
松田町	4,541	10,673	5,303	5,370	-7	-3	-4	2.35	283
山北町	3,929	9,651	4,780	4,871	-28	-17	-11	2.46	43
開成町	7,012	18,446	8,959	9,487	14	0	14	2.63	2,816
足柄下郡	20,158	41,173	19,286	21,887	2	-53	55	2.04	292
箱根町	6,453	11,281	5,409	5,872	28	-8	36	1.75	121
真鶴町	2,949	6,653	3,092	3,561	-13	-14	1	2.26	944
湯河原町	10,756	23,239	10,785	12,454	-13	-31	18	2.16	567
愛 甲 郡	18,259	42,583	22,294	20,289	-9	-19	10	2.33	404
愛川町	17,141	39,575	20,759	18,816	10	-17	27	2.31	1,154
清川村	1,118	3,008	1,535	1,473	-19	-2	-17	2.69	42

令和3年4月中の自然増減及び社会増減(市区町村別)

市区町村名	自然増減		社 会 増 減							
	出生	死亡	転 入				転 出			
			総数	県外	県内	その他	総数	県外	県内	その他
人	人	人	人	人	人	人	人	人	人	人
県 計	4,938	7,353	57,522	34,362	22,355	805	44,180	22,144	20,981	1,055
市 部 計	4,823	7,053	56,290	33,741	21,770	779	43,128	21,704	20,409	1,015
郡 部 計	115	300	1,232	621	585	26	1,052	440	572	40
横 浜 市	1,995	2,970	25,192	13,937	10,759	496	20,090	9,290	10,349	451
鶴見区	177	229	1,907	1,148	706	53	1,599	874	671	54
神奈川区	125	190	2,044	1,230	763	51	1,661	737	885	39
西区	54	78	1,075	594	453	28	986	438	520	28
中区	67	155	1,348	815	493	40	1,200	529	623	48
南区	83	184	1,555	760	760	35	1,224	482	702	40
港南区	105	170	1,144	590	538	16	982	407	569	6
保土ヶ谷区	104	197	1,344	692	621	31	1,070	411	623	36
旭区	131	264	939	377	539	23	903	371	506	26
磯子区	89	155	1,032	455	555	22	845	334	494	17
金沢区	83	167	1,093	640	433	20	883	384	482	17
港北区	248	216	3,266	2,095	1,126	45	2,184	1,179	967	38
緑区	97	146	1,029	530	470	29	931	471	446	14
青葉区	152	170	2,052	1,395	615	42	1,751	1,004	726	21
都筑区	120	118	1,510	926	579	5	1,070	542	519	9
戸塚区	169	222	1,744	796	910	38	1,263	556	681	26
栄区	61	85	922	402	515	5	461	201	254	6
泉区	78	132	701	307	389	5	598	212	366	20
瀬谷区	52	92	487	185	294	8	479	158	315	6
川 崎 市	1,076	991	11,274	7,839	3,337	98	9,431	5,519	3,689	223
川崎区	140	227	1,613	1,124	468	21	1,511	828	599	84
幸区	138	113	1,008	620	385	3	942	497	418	27
中原区	220	134	2,253	1,614	612	27	2,083	1,171	888	24
高津区	185	141	1,745	1,194	540	11	1,469	831	614	24
宮前区	149	135	1,565	1,035	518	12	1,258	748	502	8
多摩区	144	131	1,880	1,389	479	12	1,297	862	407	28
麻生区	100	110	1,210	863	335	12	871	582	261	28
相 模 原 市	387	583	3,700	2,261	1,400	39	2,749	1,503	1,160	86
緑区	90	137	809	537	259	13	606	376	211	19
中央区	141	218	1,216	733	472	11	982	492	457	33
南区	156	228	1,675	991	669	15	1,161	635	492	34

市区町村名	自然増減		社会増減							
	出生	死亡	転入				転出			
			総数	県外	県内	その他	総数	県外	県内	その他
人	人	人	人	人	人	人	人	人	人	人
横須賀市	128	434	4,102	3,276	801	25	1,223	703	520	0
平塚市	117	228	986	497	480	9	748	362	348	38
鎌倉市	89	175	866	499	363	4	705	401	301	3
藤沢市	255	350	2,553	1,584	955	14	1,860	978	855	27
小田原市	73	176	748	449	296	3	609	281	296	32
茅ヶ崎市	102	178	1,025	543	478	4	778	379	396	3
逗子市	33	57	281	148	131	2	230	110	120	0
三浦市	12	55	108	46	62	0	115	36	78	1
秦野市	69	146	631	358	269	4	535	288	245	2
厚木市	109	166	1,142	673	452	17	907	482	387	38
大和市	147	163	1,434	640	751	43	1,081	485	524	72
伊勢原市	41	83	453	208	242	3	389	150	231	8
海老名市	71	90	666	315	349	2	530	231	294	5
座間市	53	101	604	266	331	7	592	264	319	9
南足柄市	13	40	174	51	123	0	134	55	77	2
綾瀬市	53	67	351	151	191	9	422	187	220	15
三浦郡葉山町	8	30	148	82	53	13	102	48	48	6
高座郡寒川町	24	43	214	98	115	1	151	37	110	4
中 郡	24	66	216	111	102	3	195	80	111	4
大磯町	12	39	121	59	61	1	89	40	48	1
二宮町	12	27	95	52	41	2	106	40	63	3
足柄上郡	33	63	192	78	113	1	207	77	126	4
中井町	5	14	21	7	13	1	26	14	11	1
大井町	7	8	67	24	43	0	76	27	48	1
松田町	5	8	34	14	20	0	38	14	24	0
山北町	2	19	15	7	8	0	26	5	21	0
開成町	14	14	55	26	29	0	41	17	22	2
足柄下郡	4	57	284	180	98	6	229	121	97	11
箱根町	0	8	153	111	39	3	117	67	40	10
真鶴町	0	14	18	4	14	0	17	6	11	0
湯河原町	4	35	113	65	45	3	95	48	46	1
愛 甲 郡	22	41	178	72	104	2	168	77	80	11
愛川町	22	39	173	72	99	2	146	70	65	11
清川村	0	2	5	0	5	0	22	7	15	0

令和3年4月中の人口異動等（市町村別）

市町村	人口増減	自然増減	社会増減		対前月増減率	女性100人に対する男性の数	人口総数に対する割合			
			出生	死亡				転入	転出	
	人	人	人	人	人	人	%	%		
県計	10,927	-2,415	4,938	7,353	13,342	57,522	44,180	0.12	98.6	100.0
市部計	10,932	-2,230	4,823	7,053	13,162	56,290	43,128	0.12	98.7	96.9
郡部計	-5	-185	115	300	180	1,232	1,052	-0.00	96.7	3.1
横浜市	4,127	-975	1,995	2,970	5,102	25,192	20,090	0.11	97.7	40.9
川崎市	1,928	85	1,076	991	1,843	11,274	9,431	0.13	101.6	16.7
相模原市	755	-196	387	583	951	3,700	2,749	0.10	99.5	7.9
横須賀市	2,573	-306	128	434	2,879	4,102	1,223	0.67	100.2	4.2
平塚市	127	-111	117	228	238	986	748	0.05	99.7	2.8
鎌倉市	75	-86	89	175	161	866	705	0.04	88.4	1.9
藤沢市	598	-95	255	350	693	2,553	1,860	0.14	97.5	4.8
小田原市	36	-103	73	176	139	748	609	0.02	93.4	2.0
茅ヶ崎市	171	-76	102	178	247	1,025	778	0.07	94.1	2.6
逗子市	27	-24	33	57	51	281	230	0.05	88.3	0.6
三浦市	-50	-43	12	55	-7	108	115	-0.12	91.8	0.5
秦野市	19	-77	69	146	96	631	535	0.01	102.2	1.8
厚木市	178	-57	109	166	235	1,142	907	0.08	106.5	2.4
大和市	337	-16	147	163	353	1,434	1,081	0.14	99.8	2.6
伊勢原市	22	-42	41	83	64	453	389	0.02	102.7	1.1
海老名市	117	-19	71	90	136	666	530	0.09	100.9	1.5
座間市	-36	-48	53	101	12	604	592	-0.03	99.3	1.4
南足柄市	13	-27	13	40	40	174	134	0.03	95.8	0.4
綾瀬市	-85	-14	53	67	-71	351	422	-0.10	102.9	0.9
葉山町	24	-22	8	30	46	148	102	0.08	88.5	0.3
寒川町	44	-19	24	43	63	214	151	0.09	102.4	0.5
大磯町	5	-27	12	39	32	121	89	0.02	94.9	0.3
二宮町	-26	-15	12	27	-11	95	106	-0.09	92.7	0.3
中井町	-14	-9	5	14	-5	21	26	-0.15	100.0	0.1
大井町	-10	-1	7	8	-9	67	76	-0.06	96.7	0.2
松田町	-7	-3	5	8	-4	34	38	-0.07	98.8	0.1
山北町	-28	-17	2	19	-11	15	26	-0.29	98.1	0.1
開成町	14	0	14	14	14	55	41	0.08	94.4	0.2
箱根町	28	-8	0	8	36	153	117	0.25	92.1	0.1
真鶴町	-13	-14	0	14	1	18	17	-0.20	86.8	0.1
湯河原町	-13	-31	4	35	18	113	95	-0.06	86.6	0.3
愛川町	10	-17	22	39	27	173	146	0.03	110.3	0.4
清川村	-19	-2	0	2	-17	5	22	-0.63	104.2	0.0

(注1) この調査は、令和2年国勢調査結果(確定値)を基礎として、これに毎月の住民基本台帳法及び戸籍法の定めによる月間届出数を加減し、毎月1日現在の県内市区町村別人口及び世帯数を推計したものです。

(注2) 転入・転出者数は、県内市区町村間の移動を含みます。

(注3) 転入及び転出欄のその他は、住民基本台帳法施行令の規定により、職権で住民票へ記載された者又は住民票から削除された者の数です。

(注4) 人口密度は、令和2年12月22日公表の国土交通省国土地理院「全国都道府県市区町村別面積調(令和2年10月1日現在)」の数値に基づき算定したものです。

ウェブサイトは、【 <https://www.pref.kanagawa.jp/docs/x6z/tc30/jinko/jimkotosetai.html> 】ですをご覧ください。

