

# 県のたより

KANAGAWA

2009

# 6月



四季折々のかながわ(投稿写真)

**静寂** (写真:横浜市・八木橋 誠さん)  
横浜市にある静寂に包まれた新治市民の森は心がとても和む場所。68歳の森をゆっくり歩く約2時間の健脚コースや約1時間の谷戸見学コースもあります。市民と土地所有者が手入れ等を行い、この豊かな自然が守られています。  
■交通: JR十日市場駅南口徒歩20分

主な記事  
2面 新型インフルエンザ(知事メッセージ) / 超過課税を活用  
3面 子どもたちの成長を支える / 県立病院の独立行政法人化  
4面 みんなのバリアフリー街づくり条例 / 求職者支援センター

編集・発行 / 神奈川県 県民部 広報県民課 ☎045(210)1111(代表) ☎045(210)8834  
〒231-8588 横浜市中区日本大通1 ホームページ 神奈川 県のたより で 検索 バックナンバーあり

## めざそう! 地球にやさしい生活スタイル



### 6月は環境月間

資源やエネルギーを大量に消費する現代の生活スタイル。私たちの暮らし方を少し工夫することで、地球環境の保全につながります。  
地球のために、今、“私たちにできること”を実践しませんか?  
県では、県民の皆さんに“地球にやさしい暮らし”の実践を呼びかけ、次のような取り組みを進めています。



### 温暖化防止のための“神奈川のルール”を

県では、県民の皆さんとともに温暖化防止に取り組む“神奈川のルール”として「地球温暖化対策推進条例」の制定を目指しています。

この条例案では、行政や企業の立場・責任に応じた様々な取り組みを規定しています。

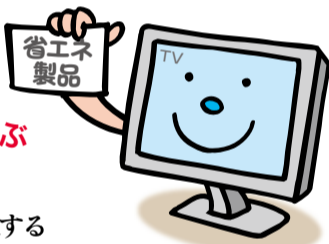
また、県民の皆さんにも、日常生活等における地球温暖化対策として、次のような取り組みを進めていただくこととしています。

### 条例案の主な内容は?

#### ▶“地球にやさしい”製品やサービス等を選ぶ

例えば・

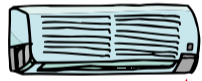
- ◆より省エネ性能に優れた家電製品を購入する
- ◆手元に届くまでのエネルギー消費が少ない県産の野菜や木材を選ぶ



#### ▶エネルギーの無駄づかいをしない

例えば・

- ◆冷暖房温度を控えめに設定する
- ◆照明をつけっぱなしにしない



控えめに設定

#### ▶“地球にやさしい”交通手段を選ぶ

例えば・

- ◆公共交通機関(電車・バス等)や自転車を利用する
- ◆急な発進・加速をしない等、エコドライブで運転する
- ◆買い替え時は、電気自動車(EV)等のクリーンエネルギー車を選ぶ



詳しくは

### 身近な取り組み! レジ袋の削減

日常生活の中で誰もが簡単にできるレジ袋削減。県内では年間約21億枚(推計)のレジ袋が使用されています。その削減をきっかけに、地球環境にやさしい生活スタイルを実現していくため、5月12日に事業者・消費者団体等各種団体・市町村・県が「レジ袋の削減に向けた取組の実践に関する宣言」を行いました。

レジ袋削減のイメージキャラクター心太(しんた)です。



### 宣言の主な内容は?

- ▶事業者: マイバッグ利用の促進など、それぞれの自主的な目標を定め、レジ袋の削減に取り組みます
- ▶消費者団体等の各種団体: 買い物には自らマイバッグを持参するとともに、啓発等に取り組みます
- ▶市町村: レジ袋削減の取り組みを推進し、地元の事業者のレジ袋削減の取り組みを積極的に支援します
- ▶県: 効果的なPRを行い、賛同者の拡大を図るとともに、レジ袋削減の実態を把握するため、県民意識調査などを実施します

5月12日現在、スーパー・ドラッグストア・JAグループ・生協・商店街など58社・団体の852店舗と消費者団体など6つの各種団体や31の市町村がこの取り組みに賛同しています。

賛同した事業者は、自主的な目標をたて、レジ袋削減の取り組みを積極的に進めていきます。

県では、宣言に賛同していただける事業者の方などを随時募集しています。

皆さんも、買い物の際にはマイバッグを持参するなど、ご協力をお願いします。

持っています  
エコの心とマイバッグ  
レジ袋削減のキャッチフレーズ



### 使おう! 環境家計簿「エコポ」

かながわ環境家計簿  
**エコポ**  
月の使用量入力

年月を決定 2009年 6月 この月だけ

使用量	CO <sub>2</sub> 排出量
1. 電気 250.00 kWh	87.50 k
2. 水道 20.00 m <sup>3</sup>	7.20 k
3. ガス 5.6 m <sup>3</sup>	36.12 k

「エコポ」は、家庭でのCO<sub>2</sub>排出量が簡単に分かるインターネット版の環境家計簿です。  
電気・ガス・水道などの使用量をパソコンで入力すると、CO<sub>2</sub>の排出量が自動で計算され、推移が一目で分かります。「エコポ」を使って省エネに取り組みましょう!

詳しくは

「エコポ」のキャラクター エコビー



### 実施中! マイバッグキャンペーン

県内各地の環境イベントでマイバッグの利用促進や県・賛同事業者の取り組み等について今後も紹介していきます。ぜひ、お出かけください。



ところてん(心太)と書いて「しんた」。ところてんによるダイエットとレジ袋の削減とを結びつけ、地球の環境負荷を減らすよう命名されました。



詳しくは

【問合せ】県廃棄物対策課 ☎045(210)4151 FAX045(210)8847

【問合せ】県環境計画課 ☎045(210)4076 FAX045(210)8845