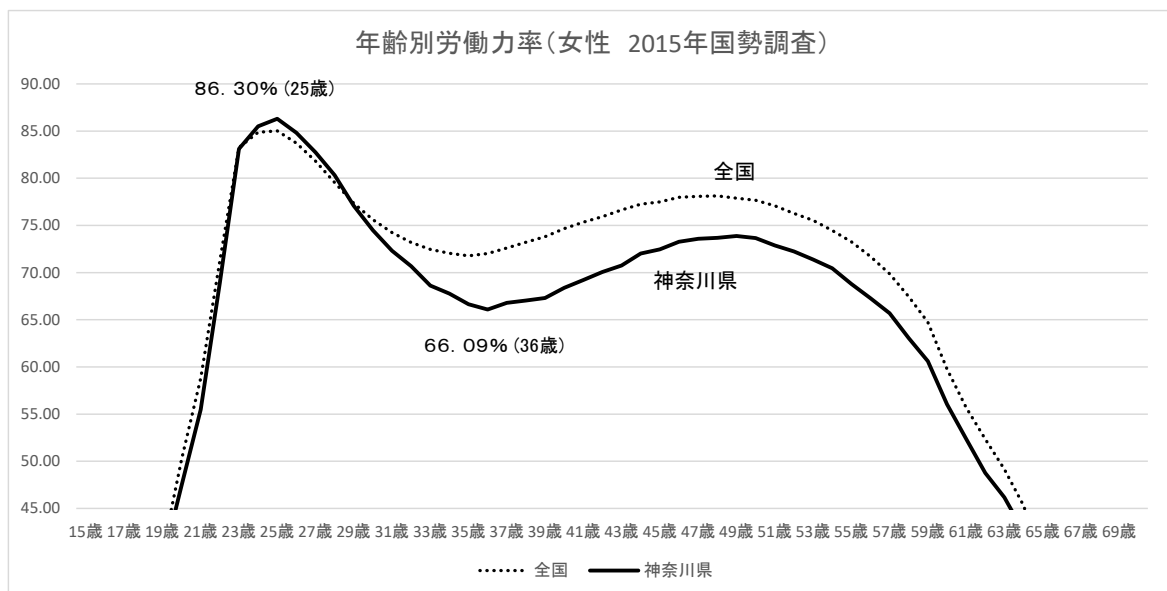


## 「M字カーブ」の状況



### 神奈川県 (女性)

	総数(人) (A)	労働力人口(人)			非労働力人口(人) (C)	労働力状態「不詳」(人)	労働力率 (%)
		労働力人口(人) (B)	就業者(人)	完全失業者(人)			
25歳	44,550	32,090	30,429	1,661	5,093	7,367	86.30
26歳	45,680	32,321	30,612	1,709	5,787	7,572	84.81
27歳	47,312	32,819	31,176	1,643	6,842	7,651	82.75
28歳	47,767	31,898	30,407	1,491	7,812	8,057	80.33
29歳	48,758	31,464	30,056	1,408	9,353	7,941	77.09
30歳	52,121	32,538	31,146	1,392	11,145	8,438	74.49
31歳	53,484	32,756	31,360	1,396	12,546	8,182	72.31
32歳	54,743	33,017	31,689	1,328	13,700	8,026	70.67
33歳	54,732	32,214	30,971	1,243	14,736	7,782	68.61
34歳	56,037	32,791	31,539	1,252	15,599	7,647	67.76
35歳	58,760	33,925	32,623	1,302	16,977	7,858	66.65
36歳	59,961	34,447	33,202	1,245	17,677	7,837	66.09
37歳	62,778	36,778	35,429	1,349	18,277	7,723	66.80
38歳	64,515	38,109	36,815	1,294	18,747	7,659	67.03
39歳	67,326	40,179	38,778	1,401	19,508	7,639	67.32
40歳	70,494	42,887	41,478	1,409	19,840	7,767	68.37
41歳	74,988	46,079	44,570	1,509	20,490	8,419	69.22
42歳	78,103	48,778	47,165	1,613	20,845	8,480	70.06
43歳	77,357	48,966	47,400	1,566	20,236	8,155	70.76
44歳	76,761	49,531	47,975	1,556	19,241	7,989	72.02
45歳	74,652	48,504	47,090	1,414	18,438	7,710	72.46

全国（女性）

	総数(人) (A)	労働力人口(人)			非労働力人口(人) (C)	労働力状態「不詳」(人)	労働力率(%)
		(B)	就業者(人)	完全失業者(人)			
25歳	596,497	447,366	421,940	25,426	78,813	70,318	85.02
26歳	611,419	452,731	427,846	24,885	88,048	70,640	83.72
27歳	631,629	457,146	433,024	24,122	101,606	72,877	81.82
28歳	651,192	459,336	435,875	23,461	118,029	73,827	79.56
29歳	663,158	456,179	433,659	22,520	133,622	73,357	77.34
30歳	692,947	467,931	446,087	21,844	151,013	74,003	75.60
31歳	716,873	477,451	456,365	21,086	165,548	73,874	74.25
32歳	727,730	479,796	459,100	20,696	175,638	72,296	73.20
33歳	730,603	478,243	458,446	19,797	181,703	70,657	72.47
34歳	737,978	481,946	462,702	19,244	187,111	68,921	72.03
35歳	770,654	502,583	482,920	19,663	197,514	70,557	71.79
36歳	790,480	518,789	499,320	19,469	201,611	70,080	72.01
37歳	822,348	546,308	526,439	19,869	206,197	69,843	72.60
38歳	843,804	567,260	547,226	20,034	207,426	69,118	73.22
39歳	884,669	600,858	580,192	20,666	213,390	70,421	73.79
40歳	924,082	636,879	615,184	21,695	216,053	71,150	74.67
41歳	974,075	677,603	655,248	22,355	221,667	74,805	75.35
42歳	994,671	698,382	675,147	23,235	221,285	75,004	75.94
43歳	974,693	692,335	669,358	22,977	211,063	71,295	76.64
44歳	950,679	680,567	658,326	22,241	200,569	69,543	77.24
45歳	922,380	663,168	641,684	21,484	192,564	66,648	77.50

出典：○「平成27年国勢調査結果」（総務省統計局）  
 (<http://www.stat.go.jp/data/kokusei/2015/kekka.htm>) を加工して、かなテラスが作成

注釈：○「労働力率」は、総数（労働力状態「不詳」の者を除く）に占める労働力人口の割合。