

令和8年第2回定例会

治安状況

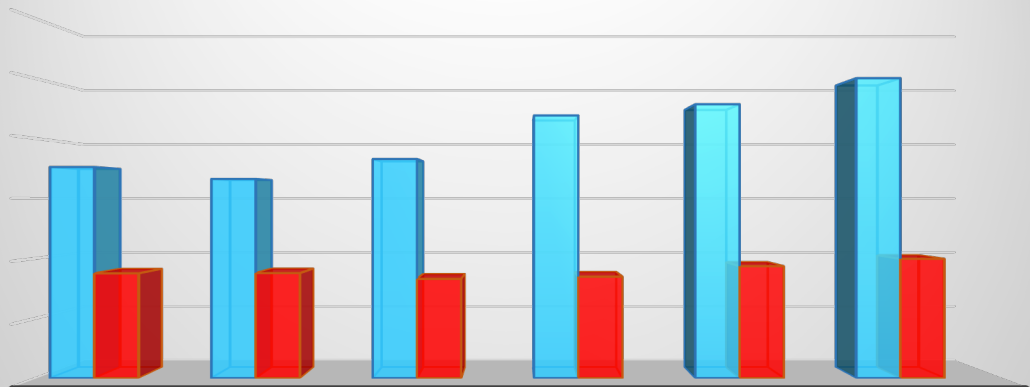


神奈川県警察本部

1 県内の犯罪情勢(令和7年中)

- ・ 刑法犯認知件数 5万59件(前年比 +4,343件)
- ・ 刑法犯検挙件数 1万9,915件(前年比 +1,231件)
- ・ 刑法犯検挙率 39.8%(前年比 -1.1pt)

刑法犯認知・検挙件数(過去6年)

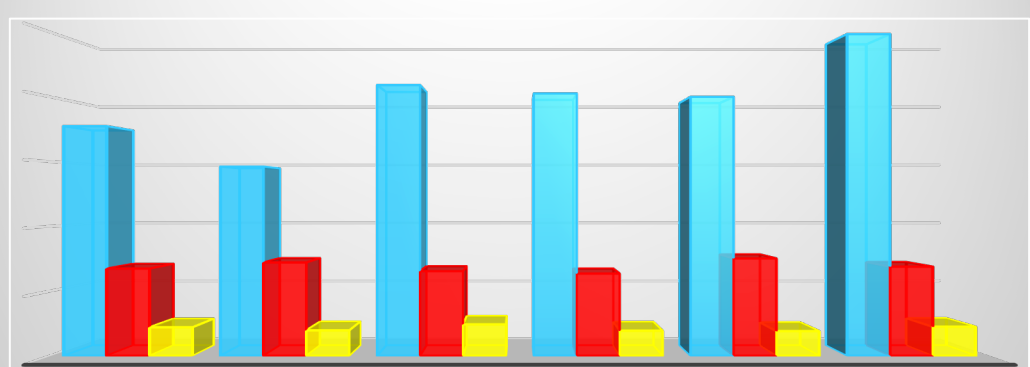


	令和2年	令和3年	令和4年	令和5年	令和6年	令和7年
■ 認知件数	35,241	33,252	36,575	43,846	45,716	50,059
■ 検挙件数	17,496	17,537	16,567	16,938	18,684	19,915
検挙率	49.6%	52.7%	45.3%	38.6%	40.9%	39.8%

2 特殊詐欺事件の認知及び検挙状況(令和7年中)

- ・ 認知件数 2,483件(前年比 +484件)
- ・ 被害総額 約135億6,000万円(前年比 +約69億円)
- ・ 検挙件数 689件(前年比 -63件)
- ・ 検挙人員 225人(前年比 +34人)
- ・ 検挙率 27.7%(前年比 -9.9pt)

特殊詐欺認知・検挙状況(過去6年)

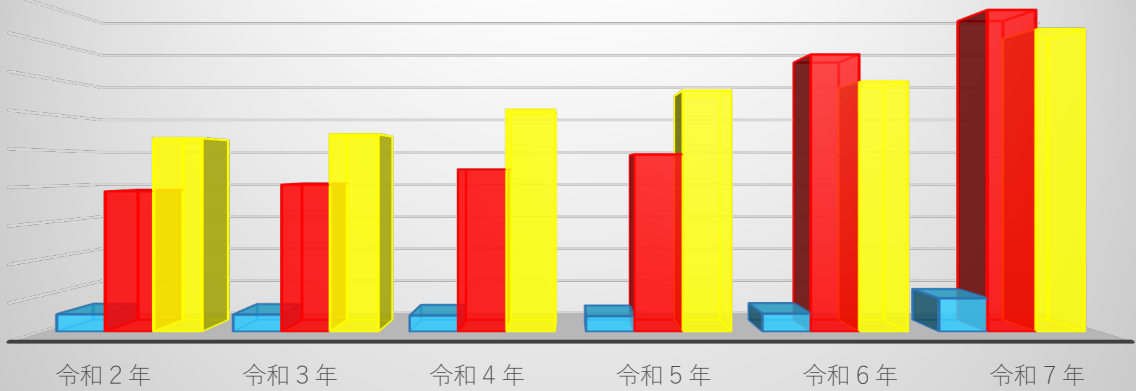


	令和2年	令和3年	令和4年	令和5年	令和6年	令和7年
■ 認知件数	1,773	1,461	2,090	2,025	1,999	2,483
■ 検挙件数	674	721	654	635	752	689
■ 検挙人員	221	197	243	194	191	225

3 人身安全関連事案の対応状況(令和7年中)

- ・ ストーカー事案の相談等件数 1,841件(前年比 +845件)
- ・ 配偶者暴力事案の相談等件数 1万7,683件(前年比 +2,443件)
- ・ 児童虐待事案の通告人員 1万6,642人(前年比 +2,886人)

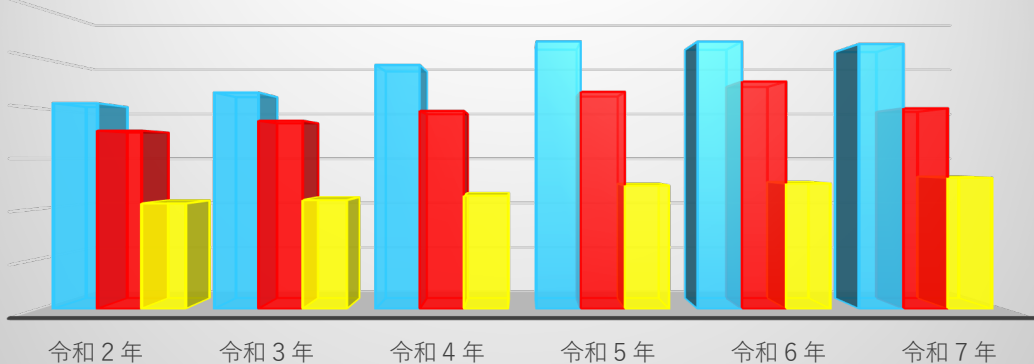
人身安全関連事案対応状況 (過去6年)



4 110番の受理状況(令和7年中)

- ・ 総受理件数 105万6,222件(前年比 -9,508件)
- ・ 1日平均の総受理件数 2,894件(前年比 -18件)
- ・ 29.8秒に1件の割合で入電
- ・ リスポンスタイムは、平均13分51秒

110番受理件数・警察官出動回数 (過去6年)

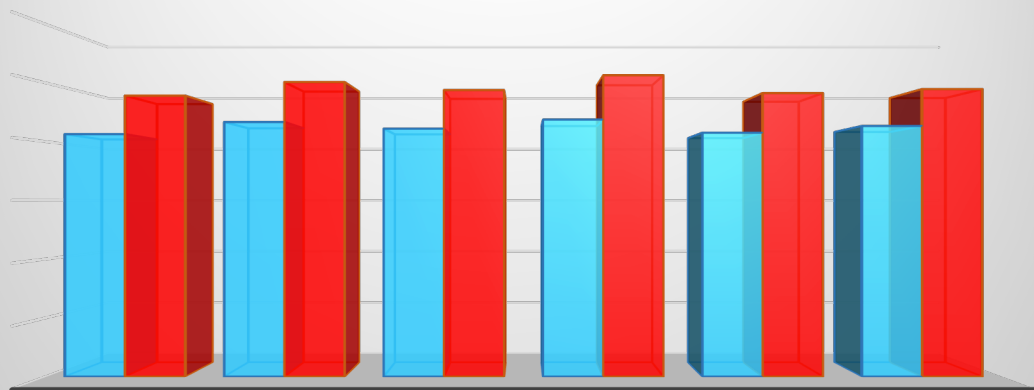


	令和2年	令和3年	令和4年	令和5年	令和6年	令和7年
総受理件数	820,460	862,873	972,863	1,066,358	1,065,730	1,056,222
有効受理件数	711,221	750,840	789,944	865,640	906,677	800,052
出動回数	420,839	434,304	452,188	492,562	500,436	523,193

5 交通事故の発生状況(令和7年中)

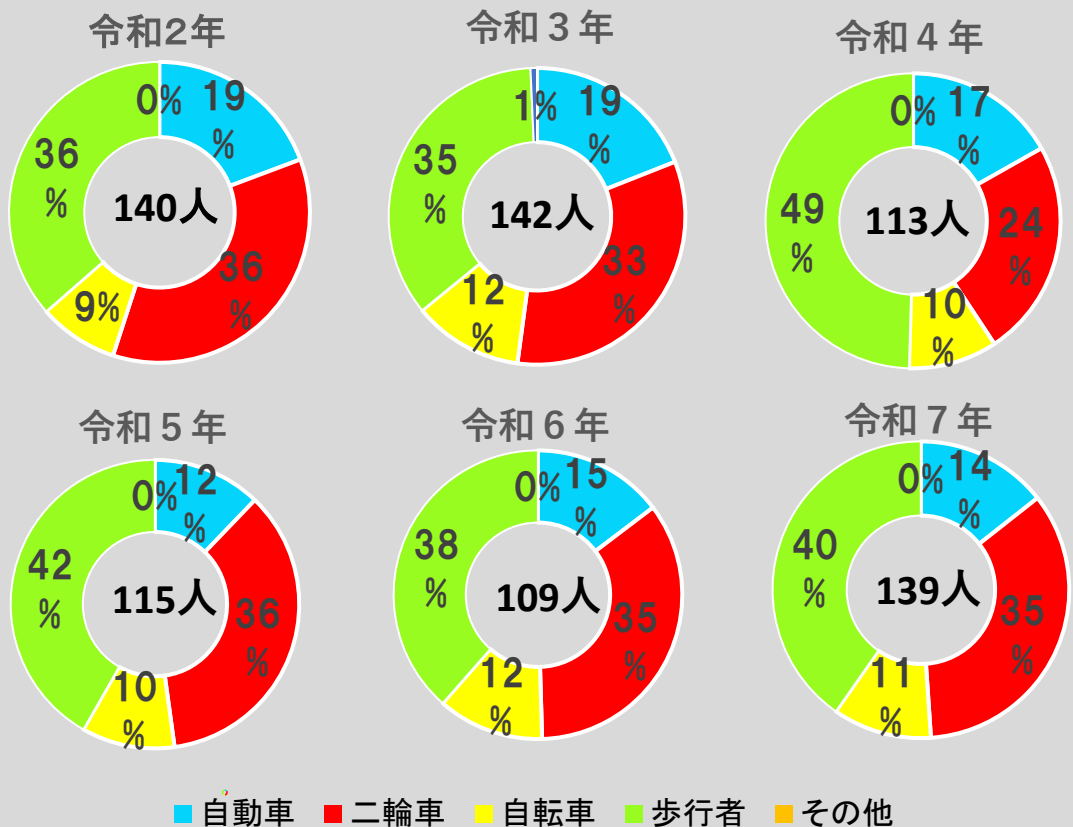
- ・ 発生件数 2万1,324件(前年比 +574件)
- ・ 負傷者数 2万4,463人(前年比 +340人)
- ・ 死者数 139人(前年比 +30人)

交通事故発生・負傷者等状況(過去6年)



	令和2年	令和3年	令和4年	令和5年	令和6年	令和7年
発生件数	20,630	21,660	21,098	21,870	20,750	21,324
負傷者数	23,904	25,062	24,382	25,644	24,123	24,463

交通事故死者数(過去6年)



6 運転免許関係(令和7年中)

- 運転免許保有者数 566万9,512人(前年比 -8,214人)
- 行政処分等
 - 運転免許の行政処分 1万651件(前年比 -1,384件)
 - 行政処分のうち取消処分 1,568件(前年比 -178件)
 - 認知機能検査の結果による取消し処分件数 50件(前年比 -20件)
- 自主返納件数 3万7,346件(前年比 +7,444件)

自主返納状況 (過去6年)

