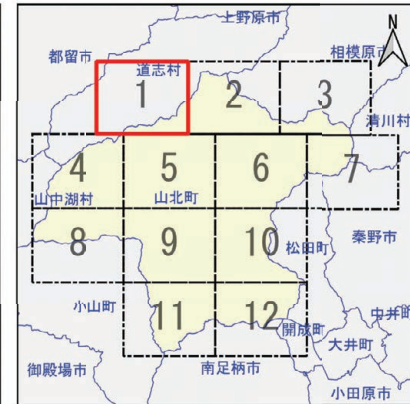
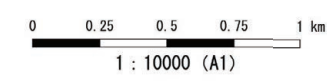


【山北町(14364)】既存盛土等位置図 (1/12)



凡例

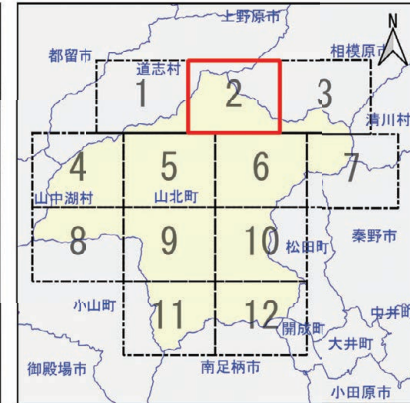
- 既存盛土等



※直ちに危険性のある盛土等を示したものではありません
 ※収集した基礎資料を元に把握可能な盛土等について、おおむねの位置を示したものであり、全ての盛土等を示したものではありません

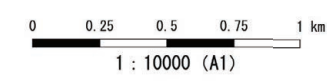
測量法に基づく国土地理院長承認（複製） R 7JHf 467
 本製品を複製する場合には、国土地理院の長の承認を得なければならない。

【山北町(14364)】既存盛土等位置図 (2/12)



凡例

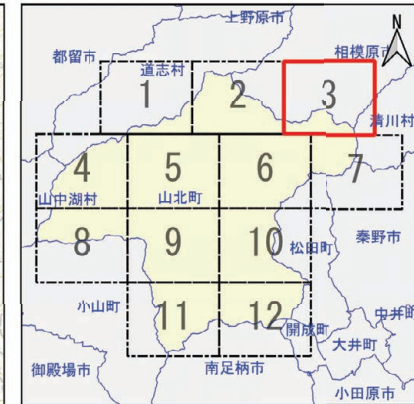
- 既存盛土等



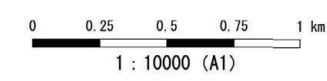
※直ちに危険性のある盛土等を示したものではありません
 ※収集した基礎資料を基に把握可能な盛土等について、おおむねの位置を示したものであり、全ての盛土等を示したものではありません

測量法に基づく国土地理院長承認（複製） R 7JHf 467
 本製品を複製する場合には、国土地理院の長の承認を得なければならない。

【山北町(14364)】既存盛土等位置図 (3/12)



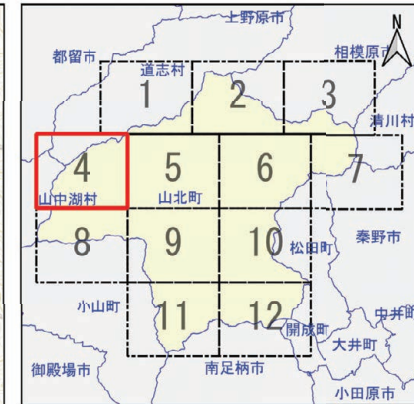
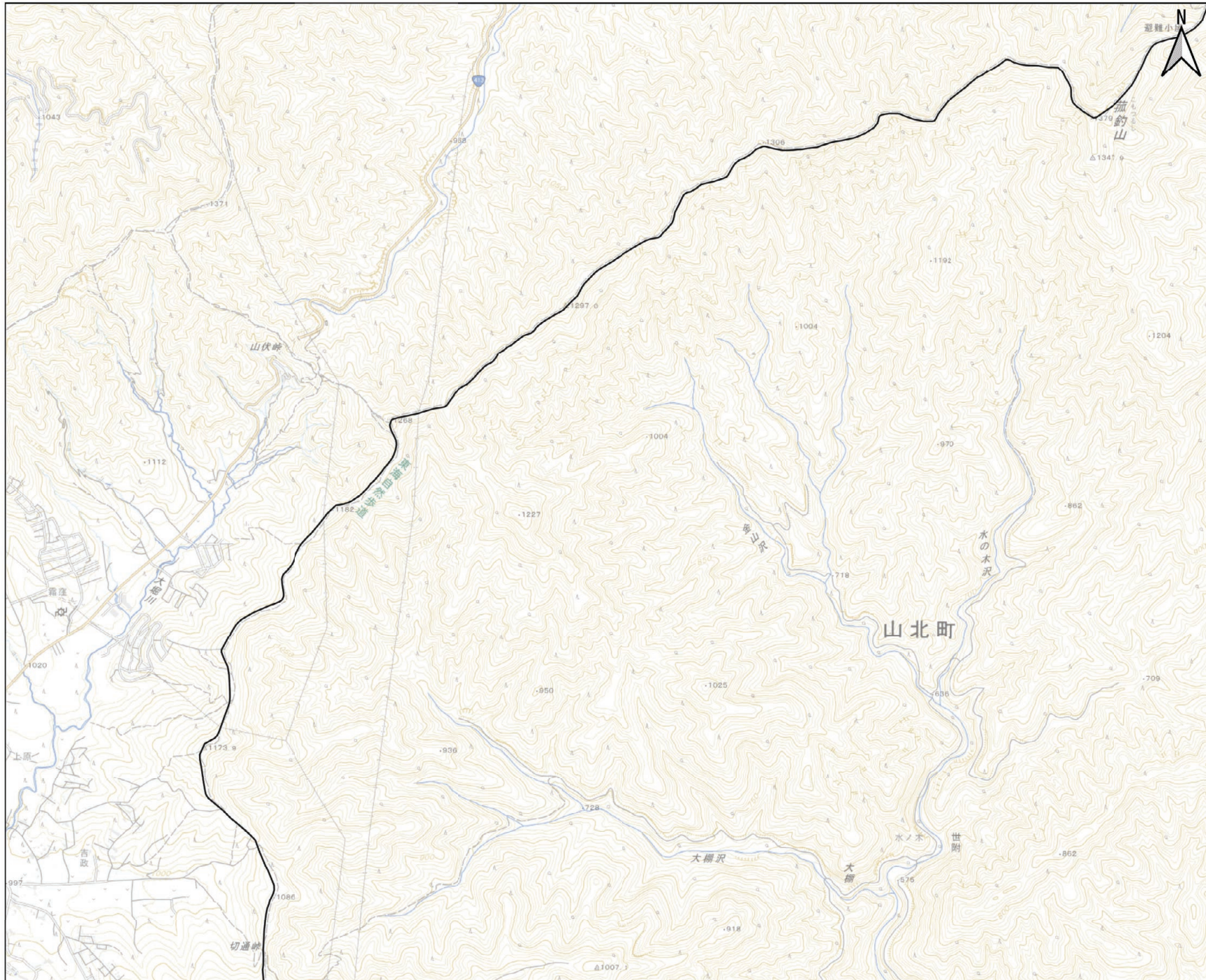
凡例
● 既存盛土等



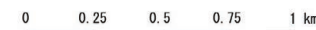
※直ちに危険性のある盛土等を示したものではない
※収集した基礎資料を基に把握可能な盛土等について、おおむねの位置を示したものであり、全ての盛土等を示したものではありません

測量法に基づく国土地理院長承認（複製） R 7JHf 467
本製品を複製する場合には、国土地理院の長の承認を得なければならない。

【山北町(14364)】既存盛土等位置図 (4/12)



凡例
● 既存盛土等

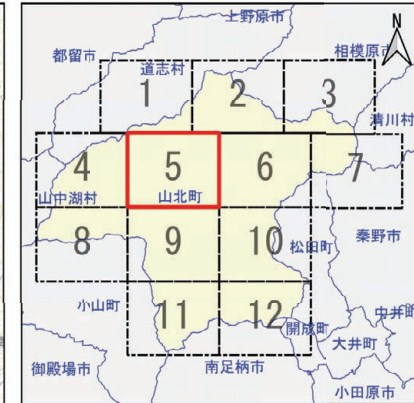


1 : 10000 (A1)

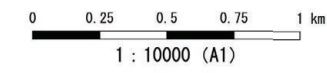
※直ちに危険性のある盛土等を示したものではない
※収集した基礎資料を基に把握可能な盛土等について、おおむねの位置を示したものであり、全ての盛土等を示したものではない

測量法に基づく国土地理院長承認(複製) R 7JHf 467
本製品を複製する場合には、国土地理院の長の承認を得なければならない。

【山北町(14364)】既存盛土等位置図 (5/12)



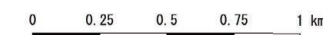
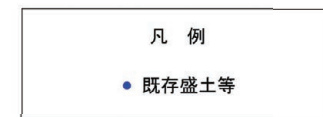
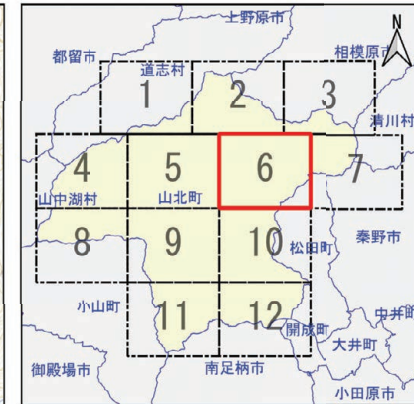
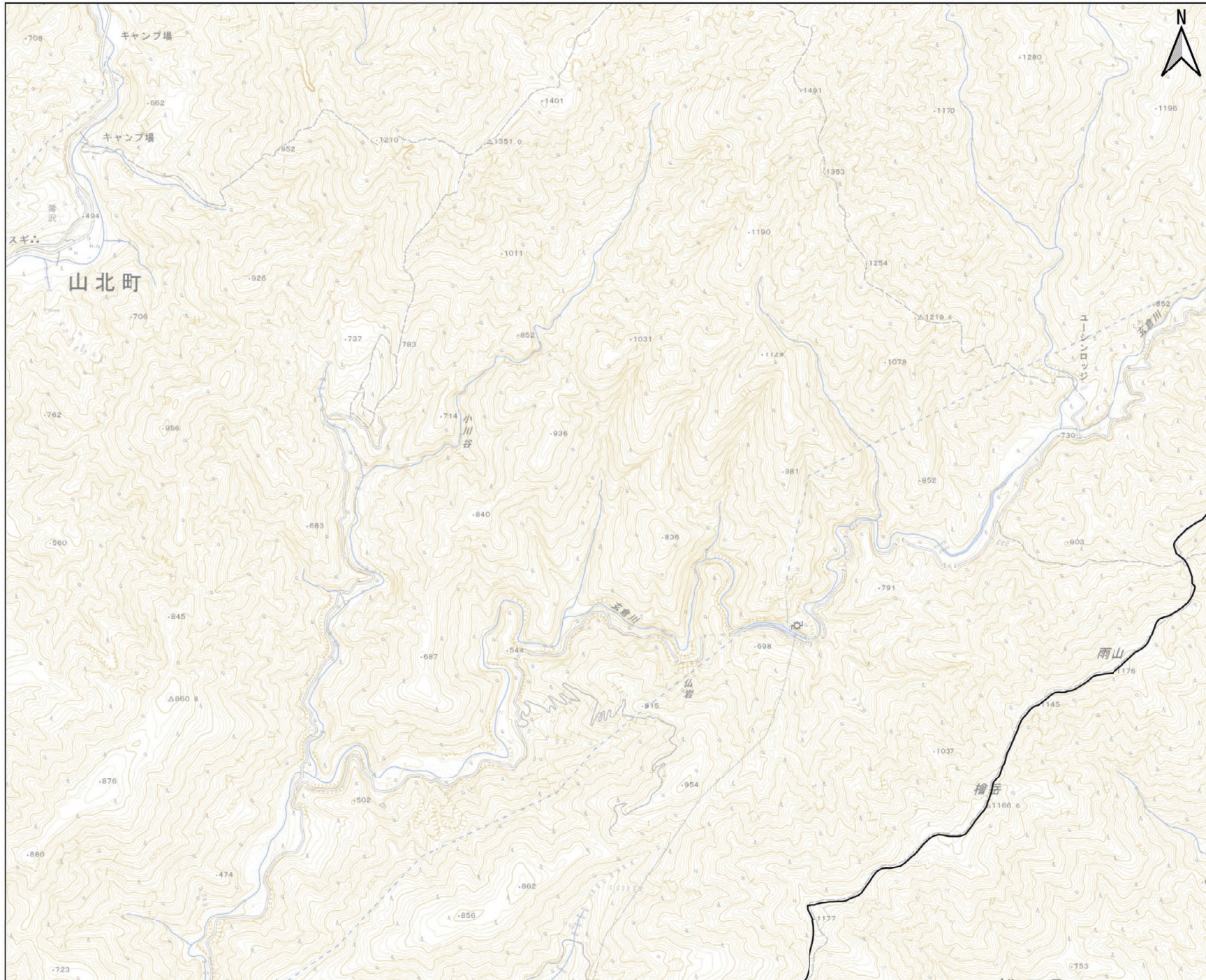
凡例
● 既存盛土等



※直ちに危険性のある盛土等を示したものではありません
※収集した基礎資料を基に把握可能な盛土等について、おおむねの位置を示したものであり、全ての盛土等を示したものではありません

測量法に基づく国土地理院長承認（複製） R 7JHf 467
本製品を複製する場合には、国土地理院の長の承認を得なければならない。

【山北町(14364)】既存盛土等位置図 (6/12)

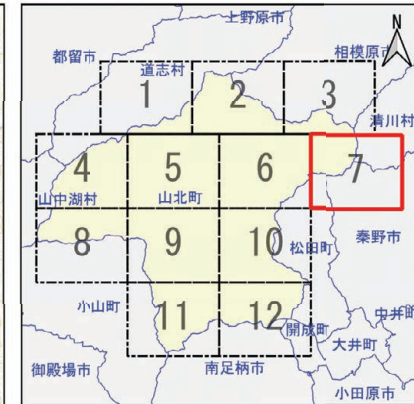
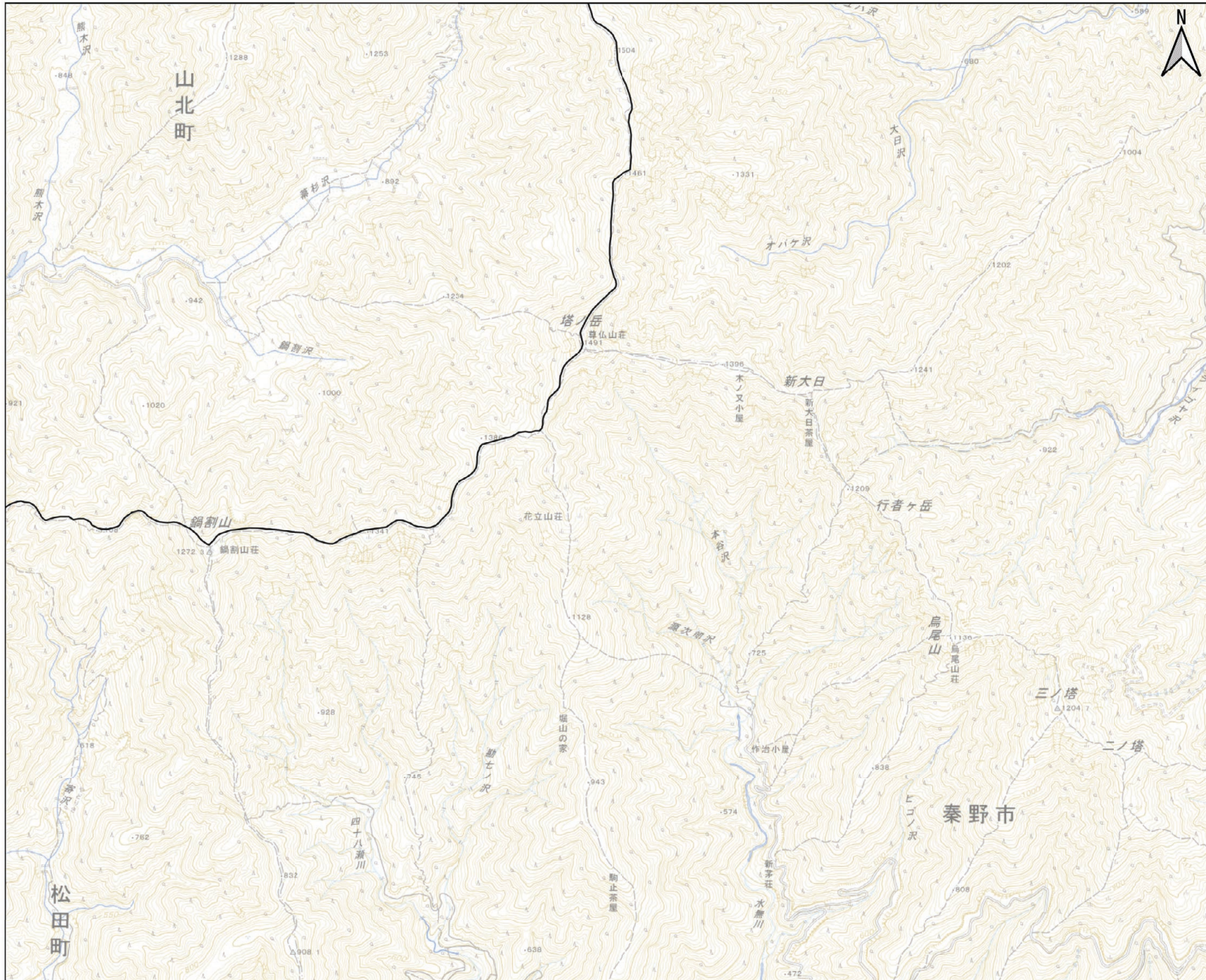


1 : 10000 (A1)

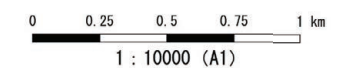
※直ちに危険性のある盛土等を示したものではない
 ※収集した基礎資料を基に把握可能な盛土等について、おおむねの位置を示したものであり、全ての盛土等を示したものではありません

測量法に基づく国土地理院長承認(複製) R 7JHf 467
 本製品を複製する場合には、国土地理院の長の承認を得なければならない。

【山北町(14364)】既存盛土等位置図 (7/12)



凡例
● 既存盛土等



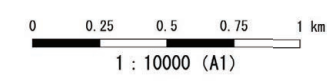
※直ちに危険性のある盛土等を示したものではありません
※収集した基礎資料を基に把握可能な盛土等について、おおむねの位置を示したものであり、全ての盛土等を示したものではありません

測量法に基づく国土地理院長承認(複製) R 7JHf 467
本製品を複製する場合には、国土地理院の長の承認を得なければならない。

【山北町(14364)】既存盛土等位置図 (8/12)



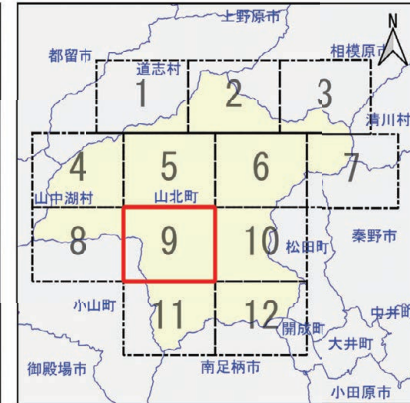
凡例
● 既存盛土等



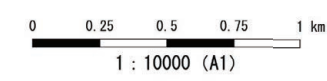
※直ちに危険性のある盛土等を示したものではありません
※収集した基礎資料を基に把握可能な盛土等について、おおむねの位置を示したものであり、全ての盛土等を示したものではありません

測量法に基づく国土地理院長承認(複製) R 7JHf 467
本製品を複製する場合には、国土地理院の長の承認を得なければならない。

【山北町(14364)】既存盛土等位置図 (9/12)



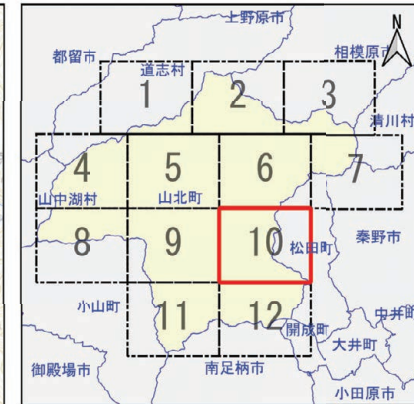
凡例
● 既存盛土等



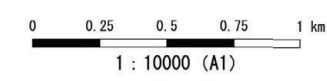
※直ちに危険性のある盛土等を示したものではありません
※収集した基礎資料を基に把握可能な盛土等について、おおむねの位置を示したものであり、全ての盛土等を示したものではありません

測量法に基づく国土地理院長承認(複製) R 7JHf 467
本製品を複製する場合には、国土地理院の長の承認を得なければならない。

【山北町(14364)】既存盛土等位置図 (10/12)



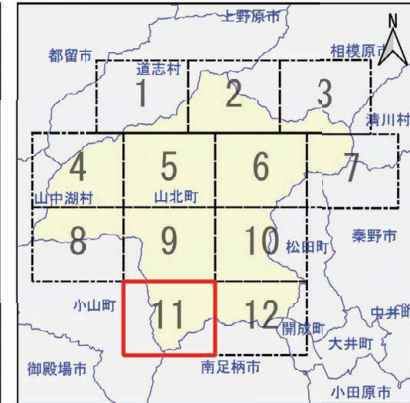
凡例
● 既存盛土等



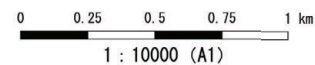
※直ちに危険性のある盛土等を示したものではない
※収集した基礎資料を基に把握可能な盛土等について、おおむねの位置を示したものであり、全ての盛土等を示したものではありません

測量法に基づく国土地理院長承認（複製） R 7JHf 467
本製品を複製する場合には、国土地理院の長の承認を得なければならない。

【山北町(14364)】既存盛土等位置図 (11/12)



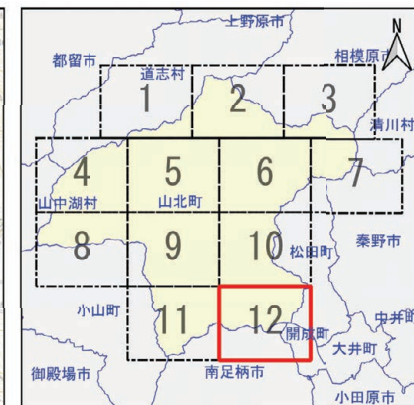
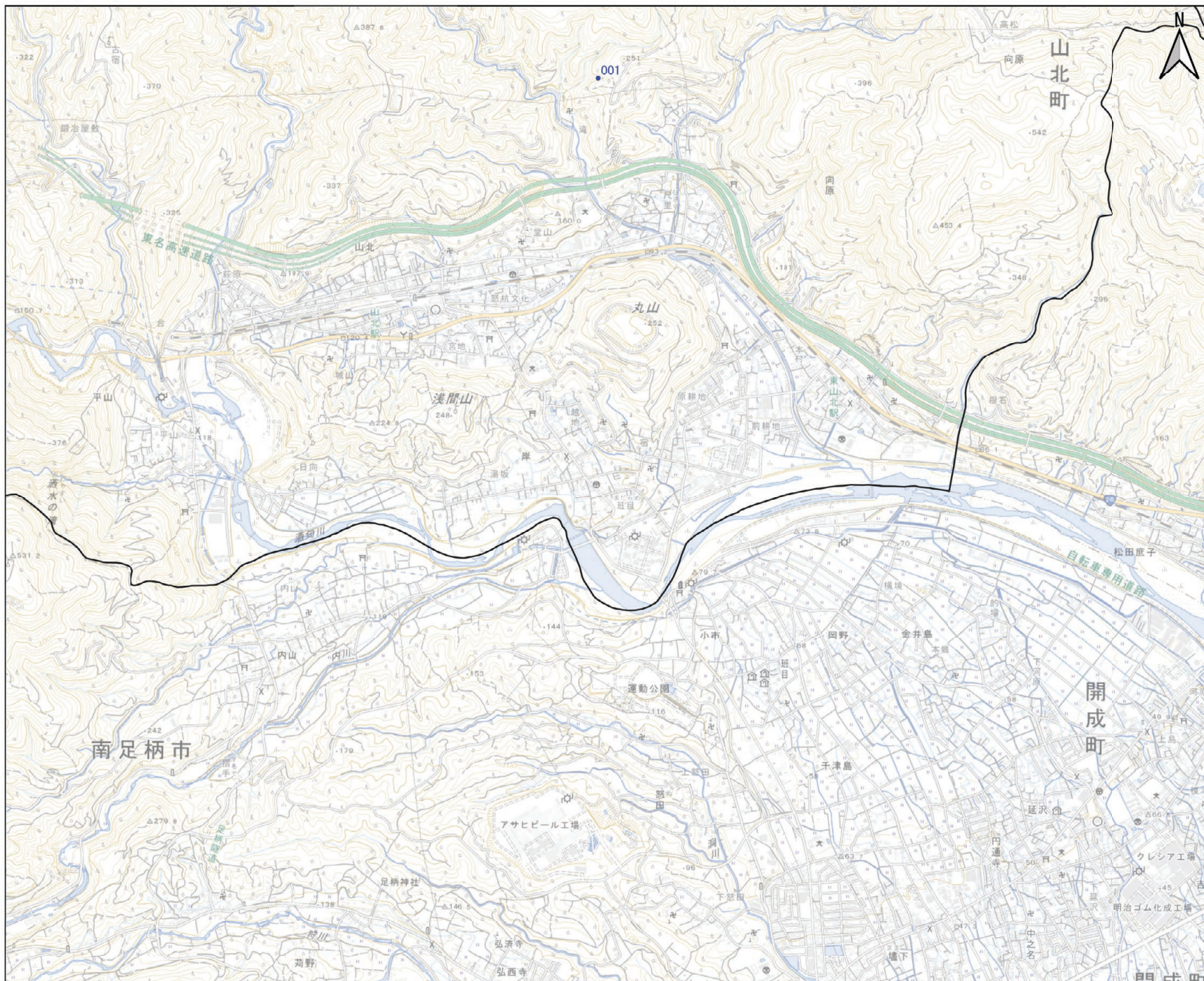
凡例
● 既存盛土等



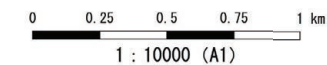
※直ちに危険性のある盛土等を示したものではありません
※収集した基礎資料を基に把握可能な盛土等について、おおむねの位置を示したものであり、全ての盛土等を示したものではありません

測量法に基づく国土地理院長承認（複製） R 7JHf 467
本製品を複製する場合には、国土地理院の長の承認を得なければならない。

【山北町(14364)】既存盛土等位置図 (12/12)



凡例
● 既存盛土等



※直ちに危険性のある盛土等を示したものではない
※収集した基礎資料を基に把握可能な盛土等について、おおむねの位置を示したものであり、全ての盛土等を示したものではありません

測量法に基づく国土地理院長承認(複製) R 7JHf 467
本製品を複製する場合には、国土地理院の長の承認を得なければならない。