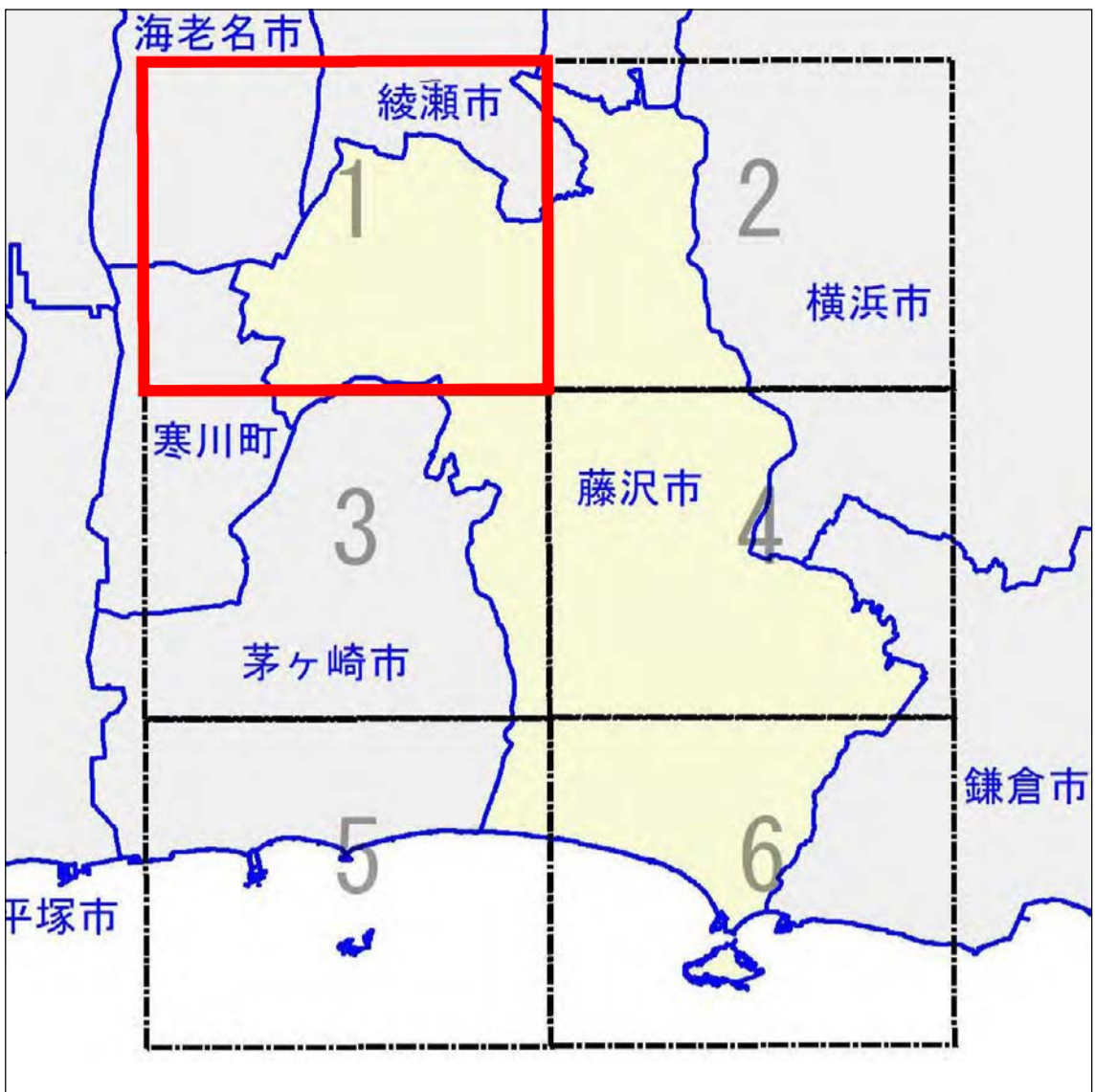
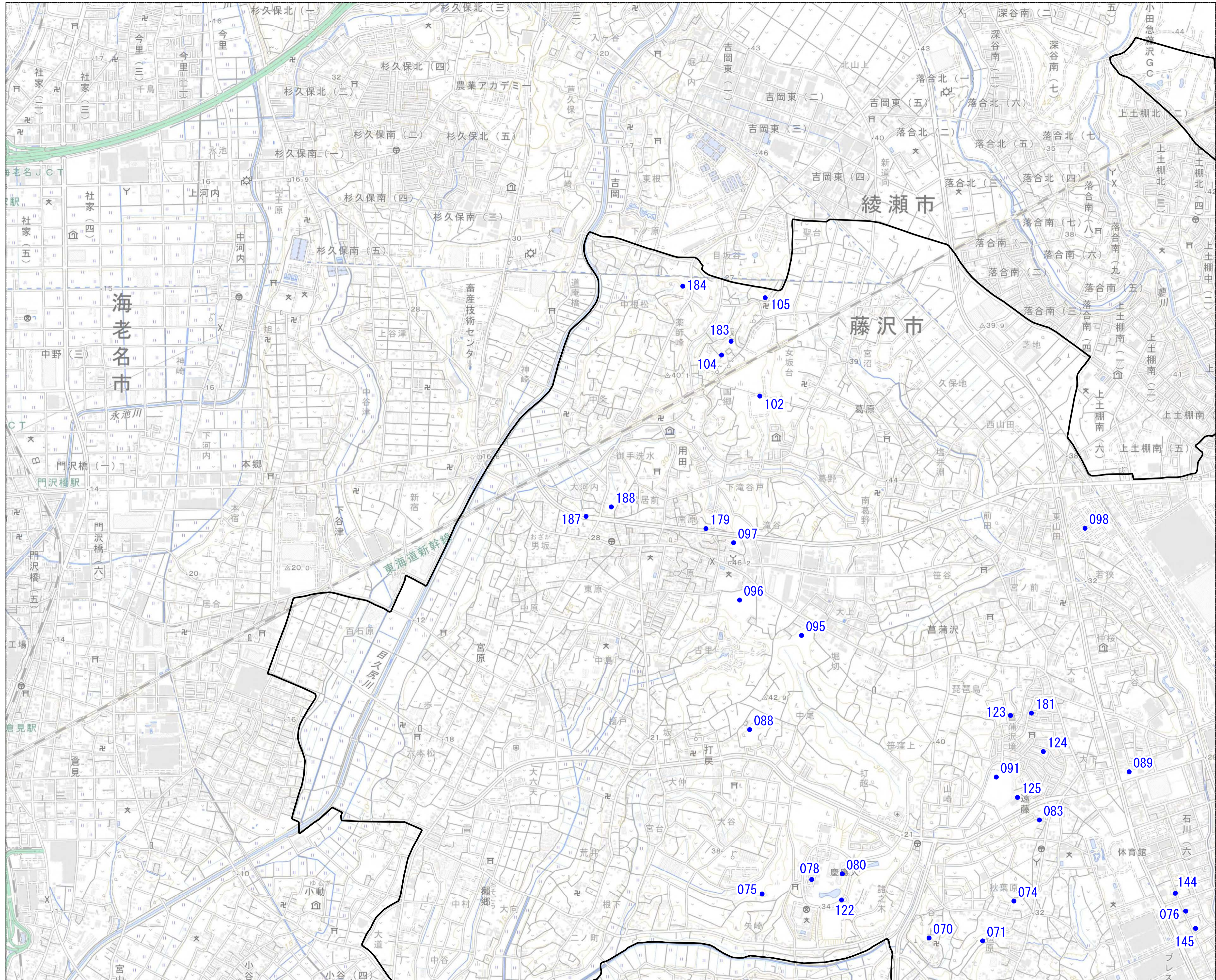
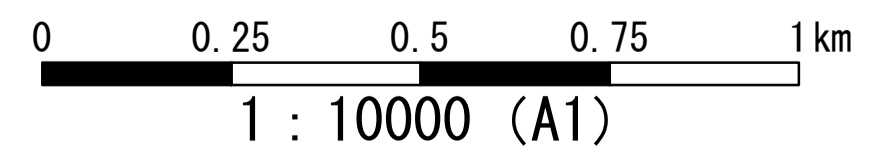


【藤沢市 (14205)】既存盛土等位置図 (1/6)



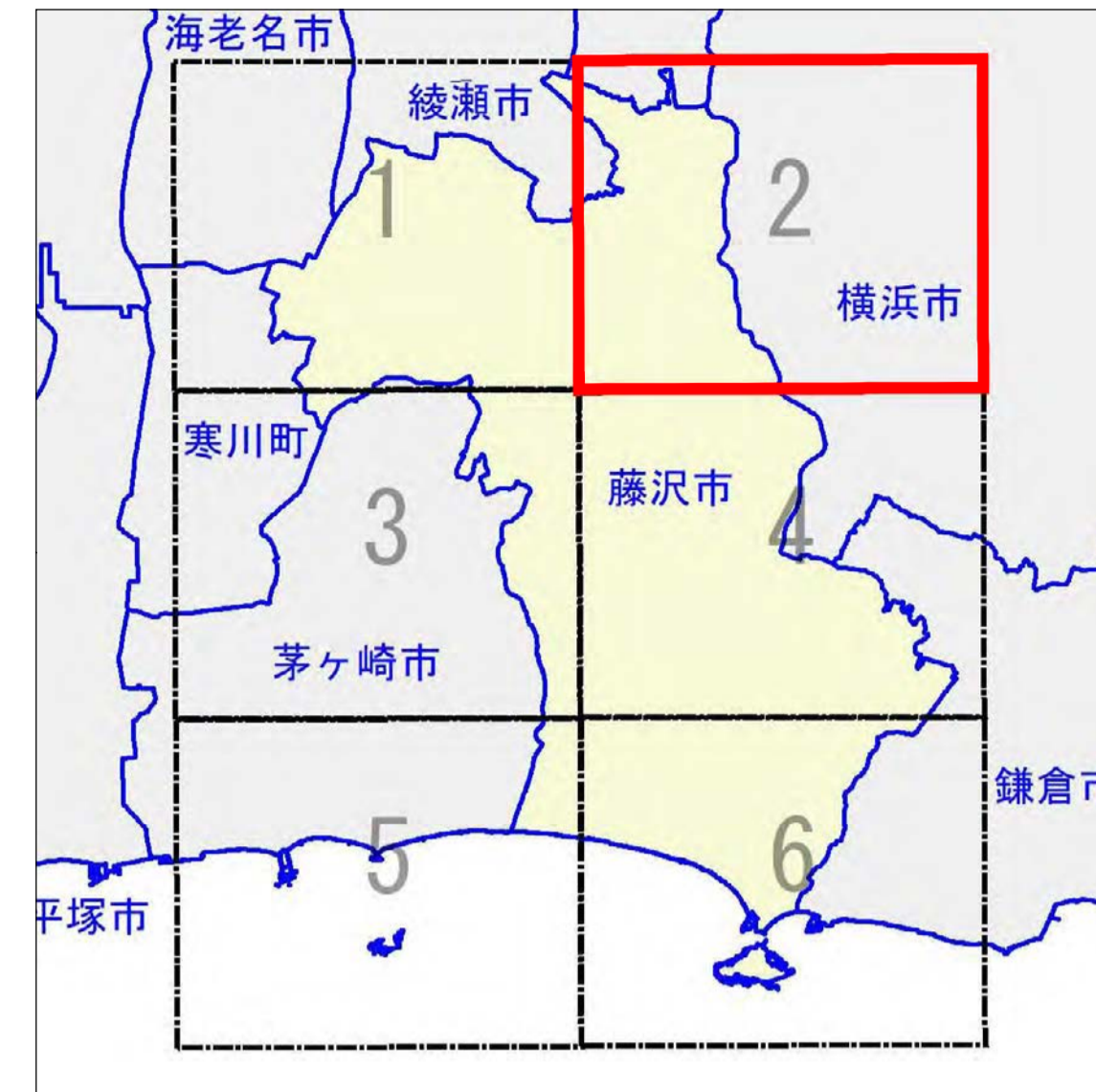
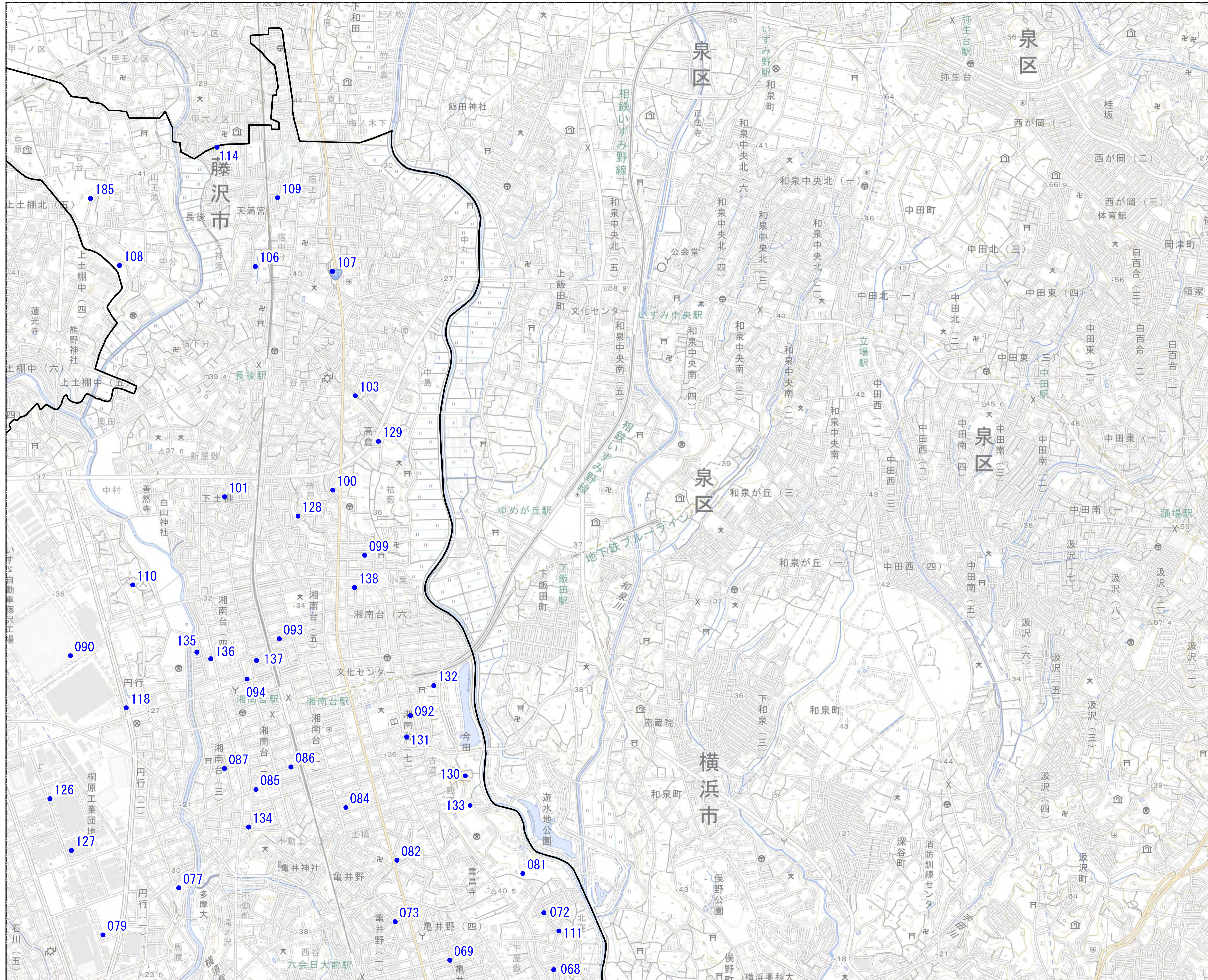
凡例
 ● 既存盛土等



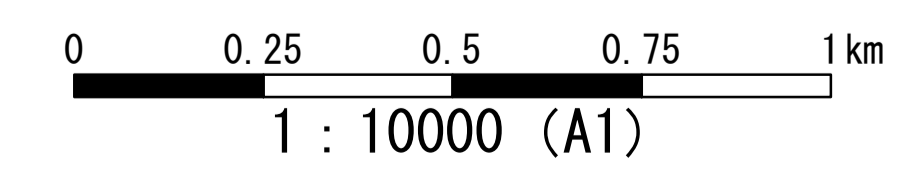
※直ちに危険性のある盛土等を示したものではありません
 ※収集した基礎資料を基に把握可能な盛土等について、おおむねの位置を示したものであり、全ての盛土等を示したものではありません

測量法に基づく国土地理院長承認（複製）R 7JHF 467
 本製品を複製する場合には、国土地理院の長の承認を得なければならない。

【藤沢市 (14205)】既存盛土等位置図 (2/6)



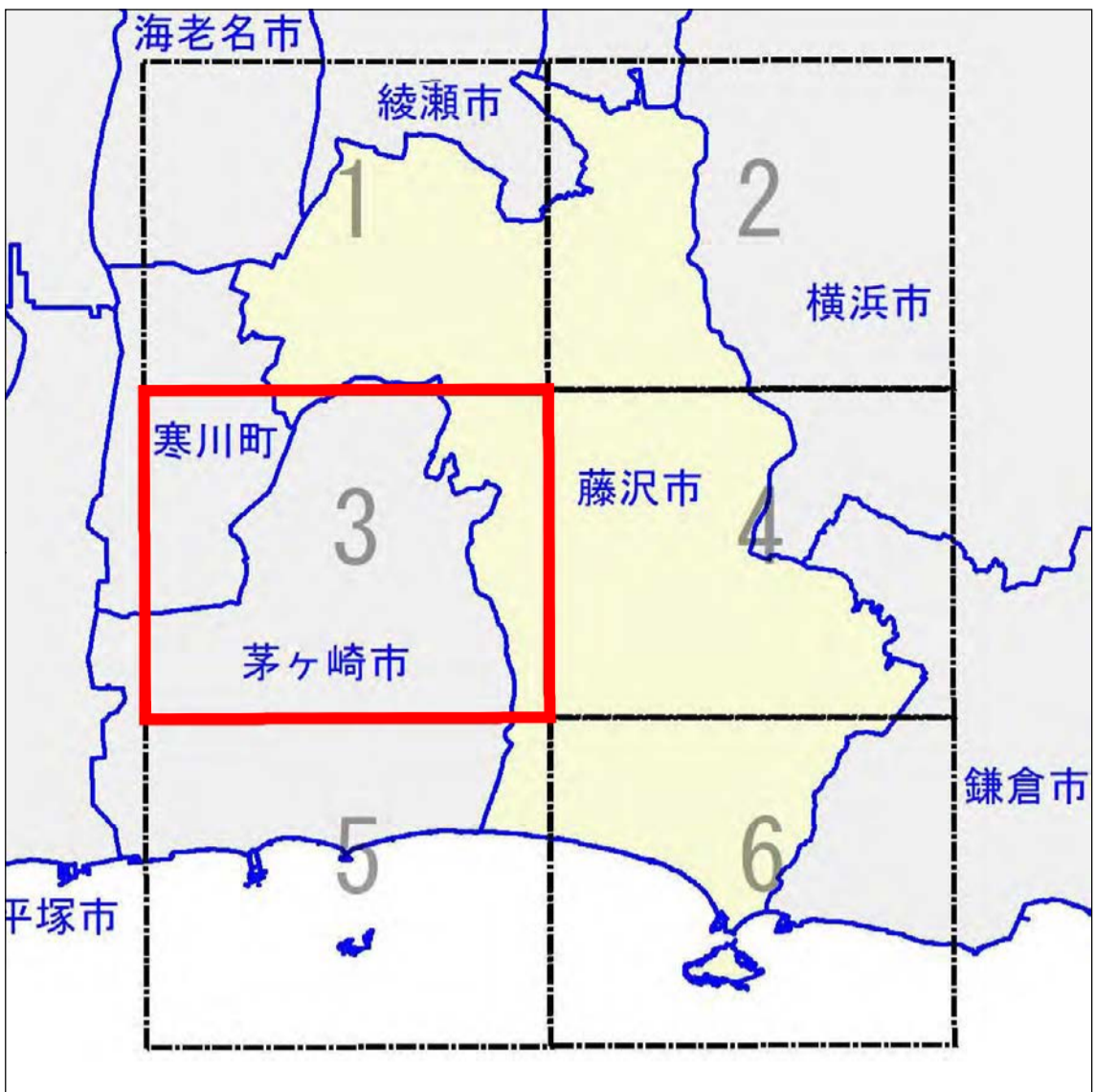
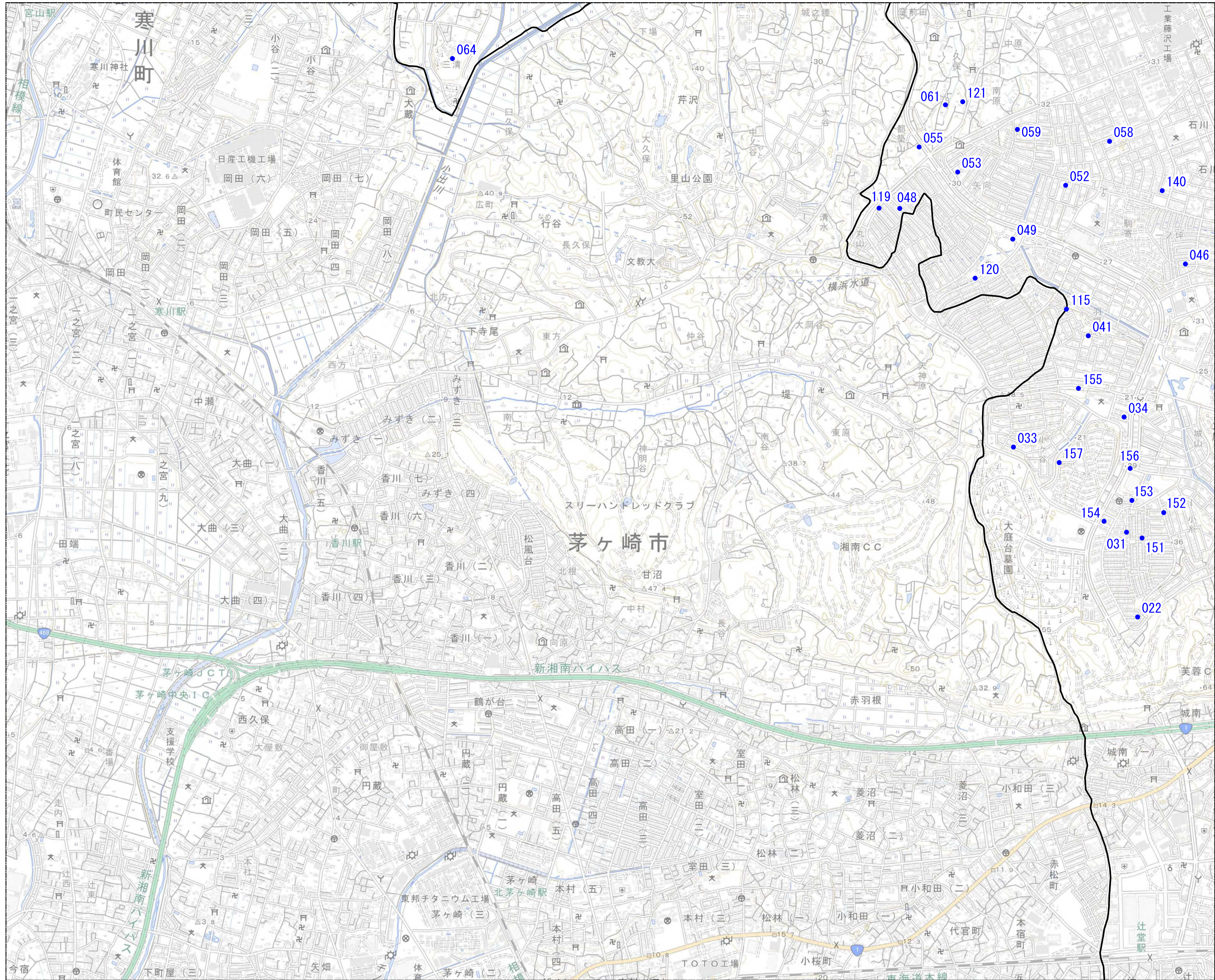
凡例
● 既存盛土等



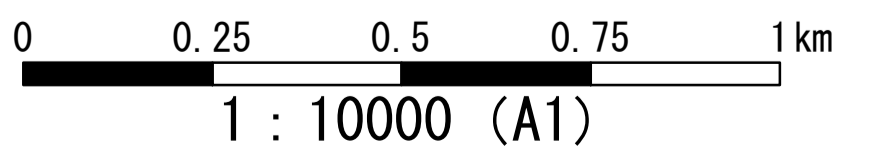
※直ちに危険性のある盛土等を示したものではない
※収集した基礎資料を基に把握可能な盛土等について、おおむねの位置を示したものであり、全ての盛土等を示したものではありません

測量法に基づく国土地理院長承認（複製）R 7JHf 467
本製品を複製する場合には、国土地理院の長の承認を得なければならない。

【藤沢市 (14205)】 既存盛土等位置図 (3/6)



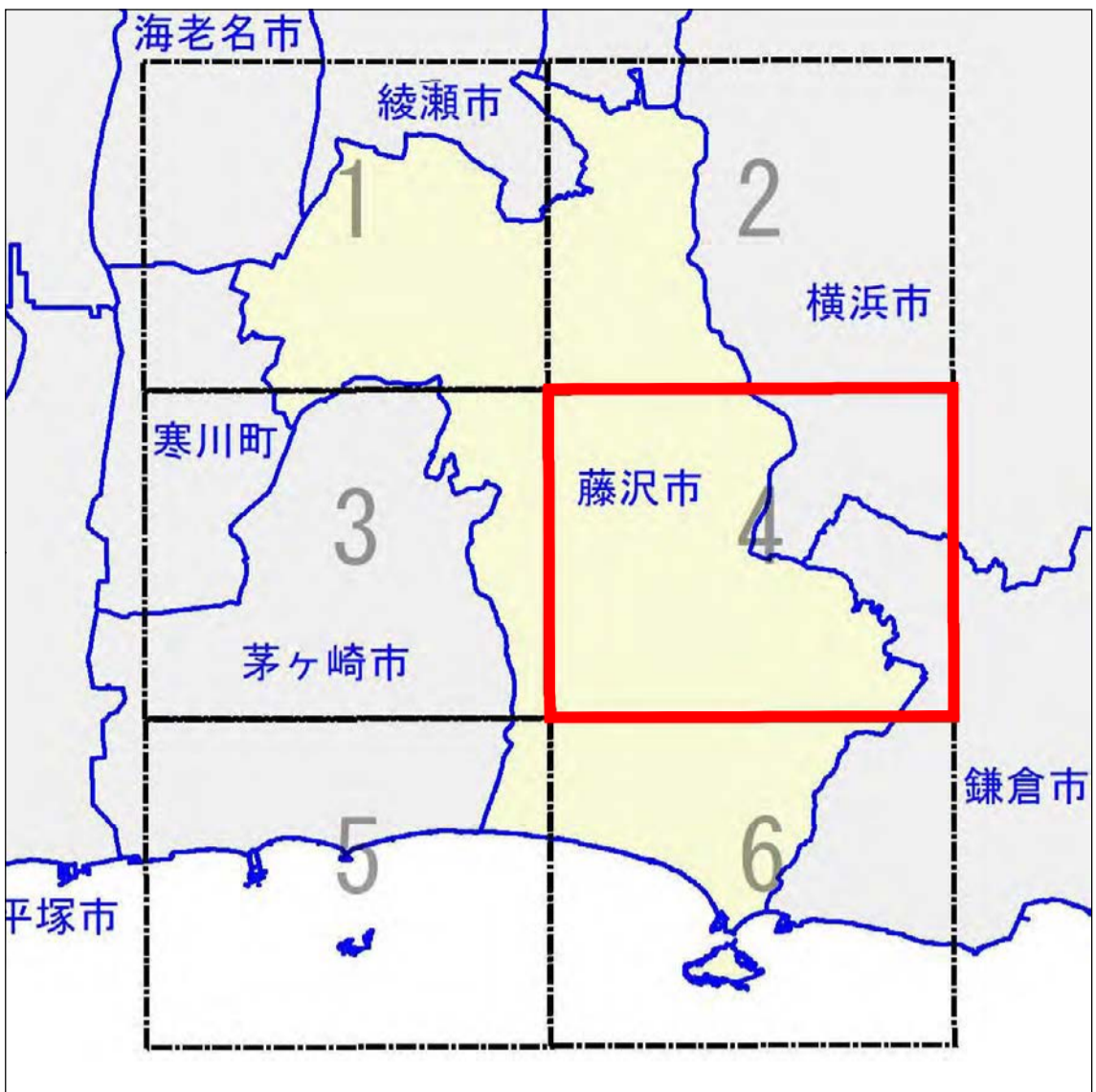
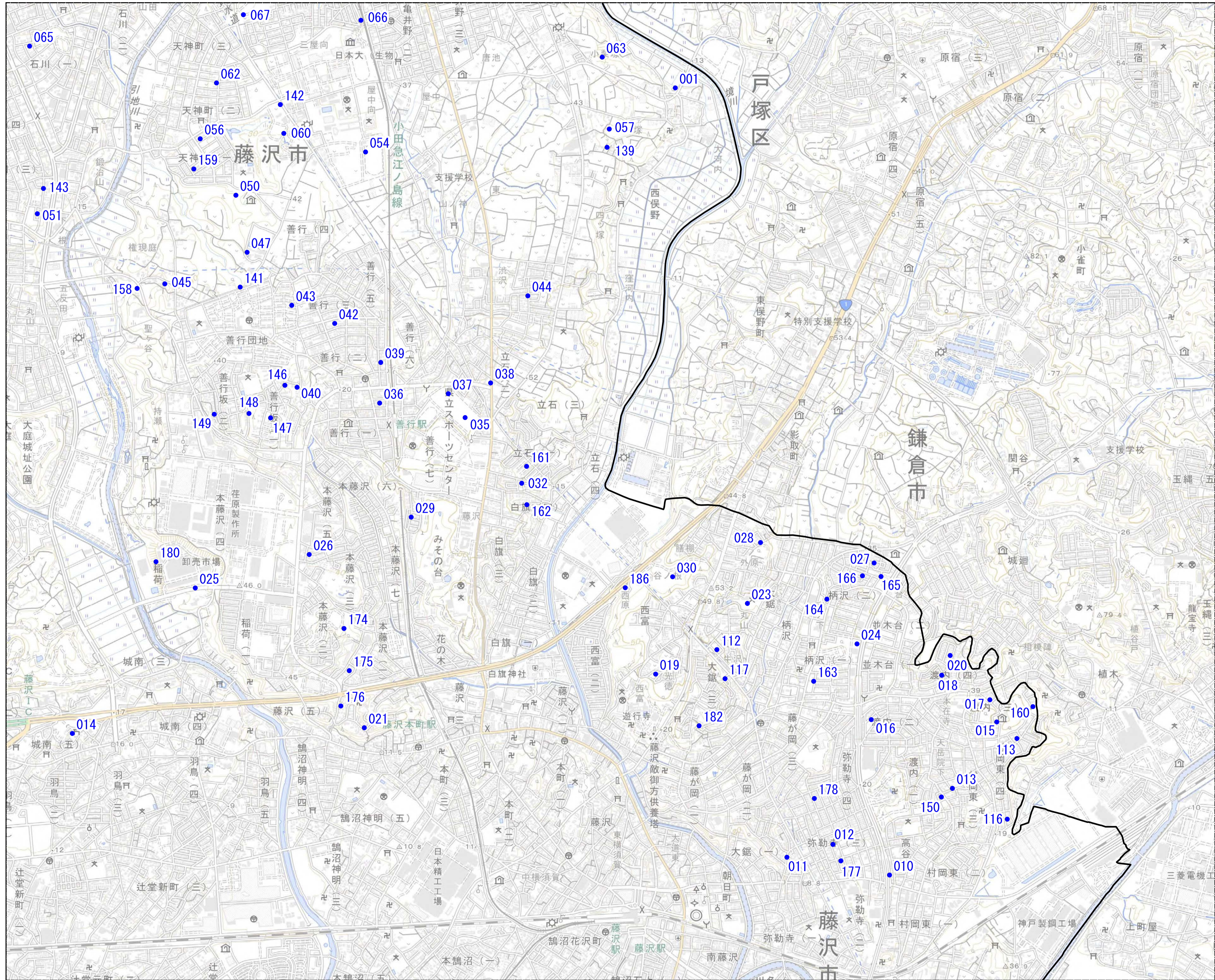
凡例
● 既存盛土等



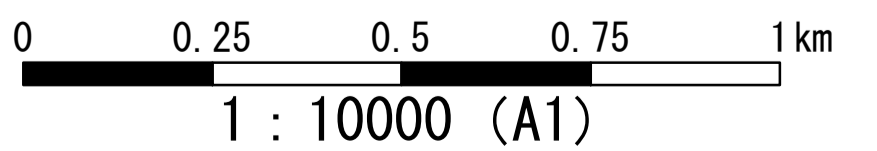
※直ちに危険性のある盛土等を示したものではない
※収集した基礎資料を基に把握可能な盛土等について、おおむねの位置を示したものであり、全ての盛土等を示したものではない

測量法に基づく国土地理院長承認（複製）R 7JHf 467
本製品を複製する場合には、国土地理院の長の承認を得なければならない。

【藤沢市 (14205)】既存盛土等位置図 (4/6)



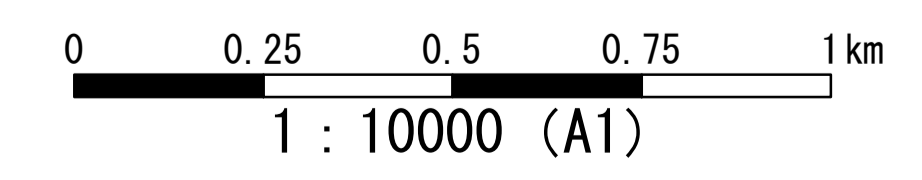
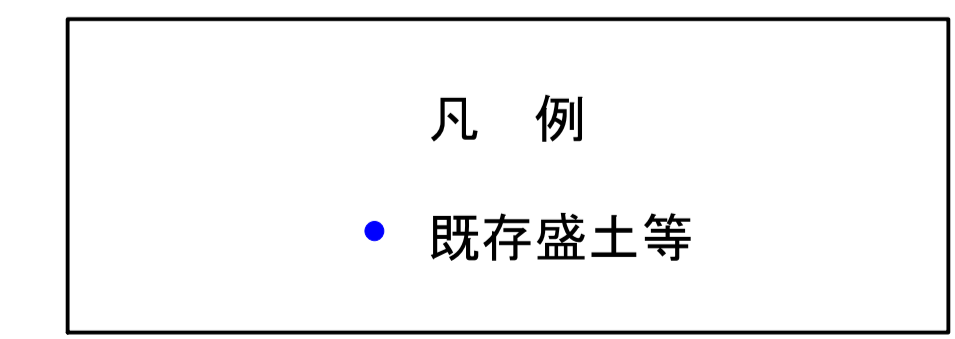
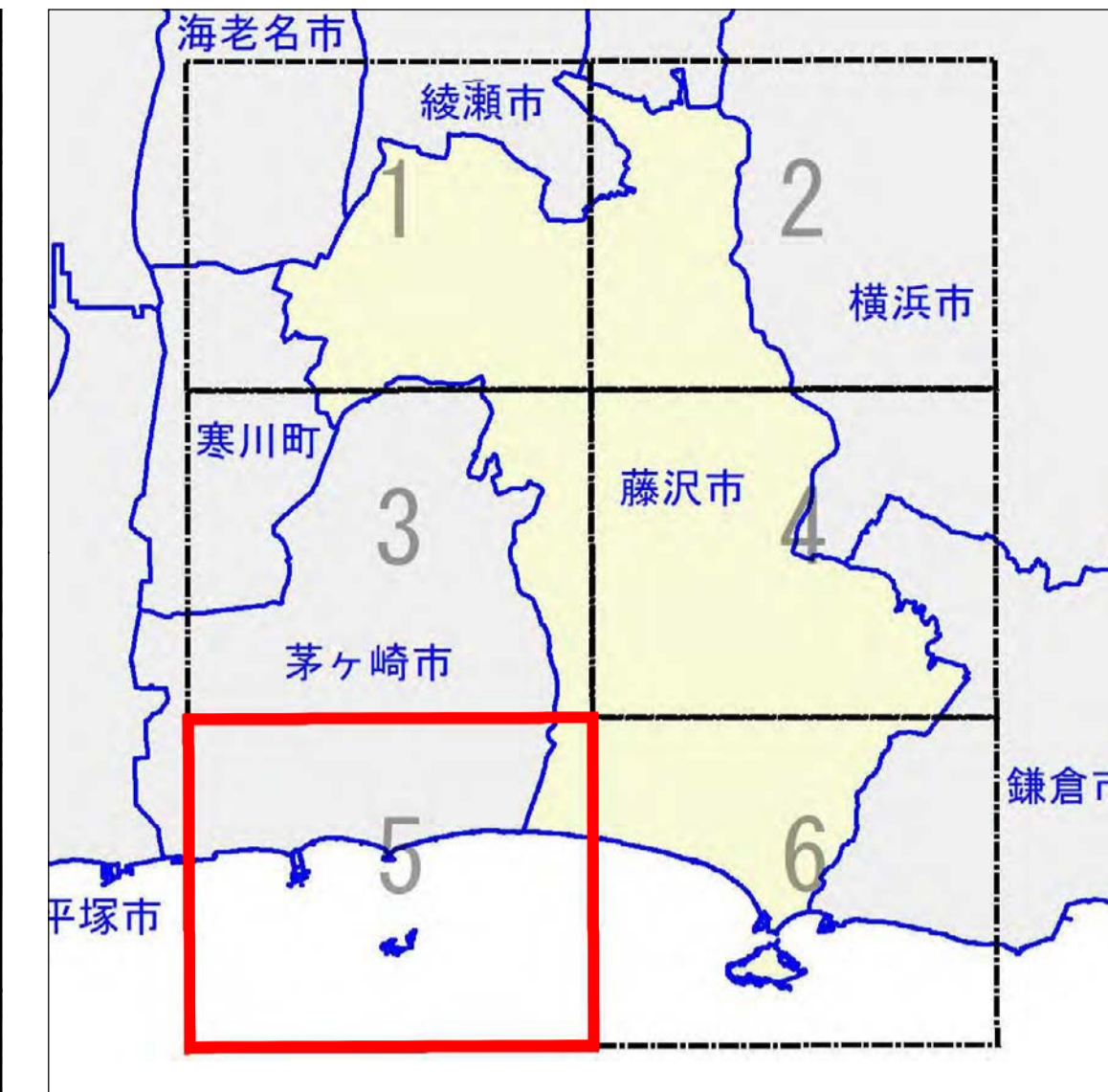
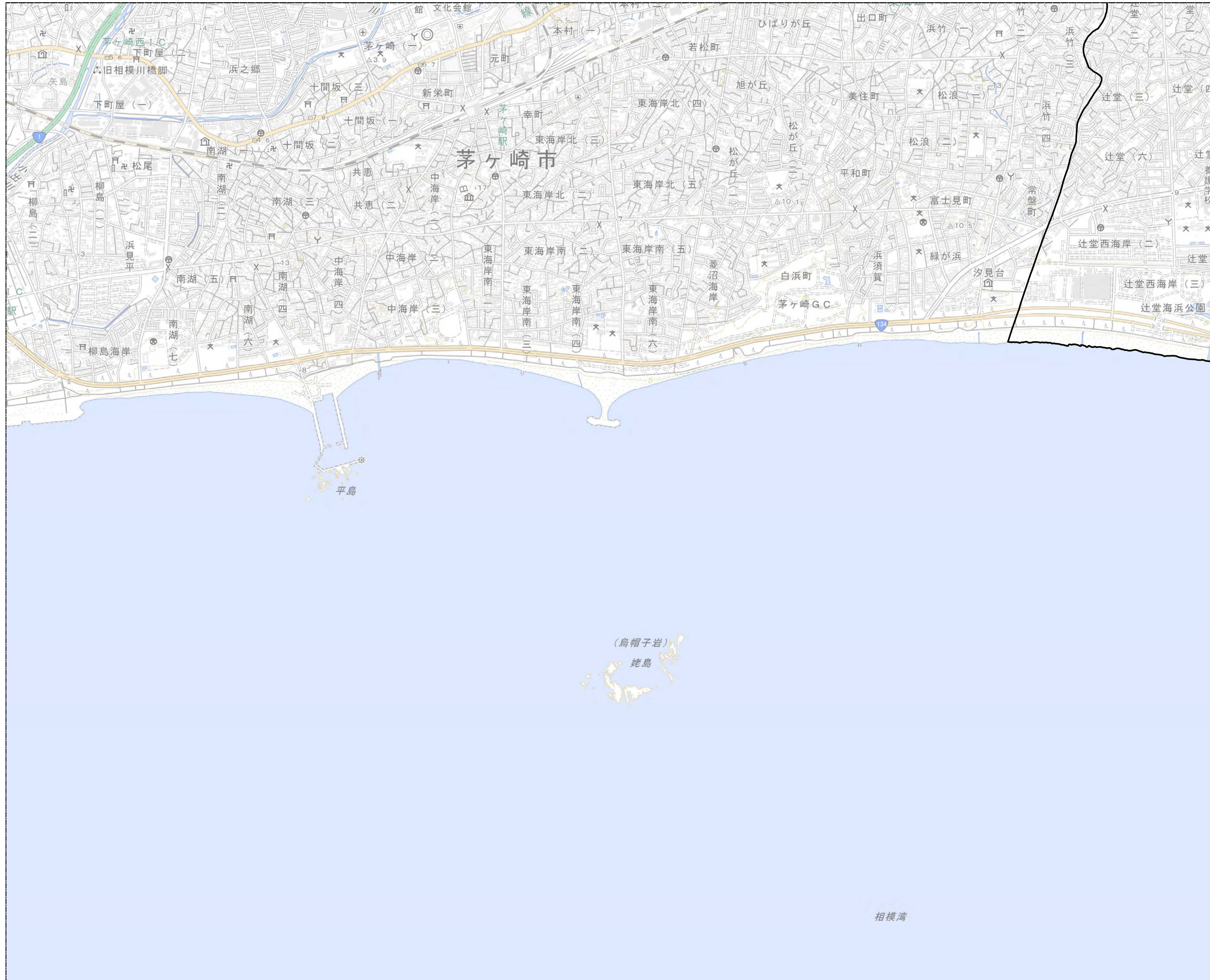
凡例
● 既存盛土等



※直ちに危険性のある盛土等を示したものではない
※収集した基礎資料を基に把握可能な盛土等について、おおむねの位置を示したものであり、全ての盛土等を示したものではありません

測量法に基づく国土地理院長承認（複製）R 7JHf 467
本製品を複製する場合には、国土地理院の長の承認を得なければならない。

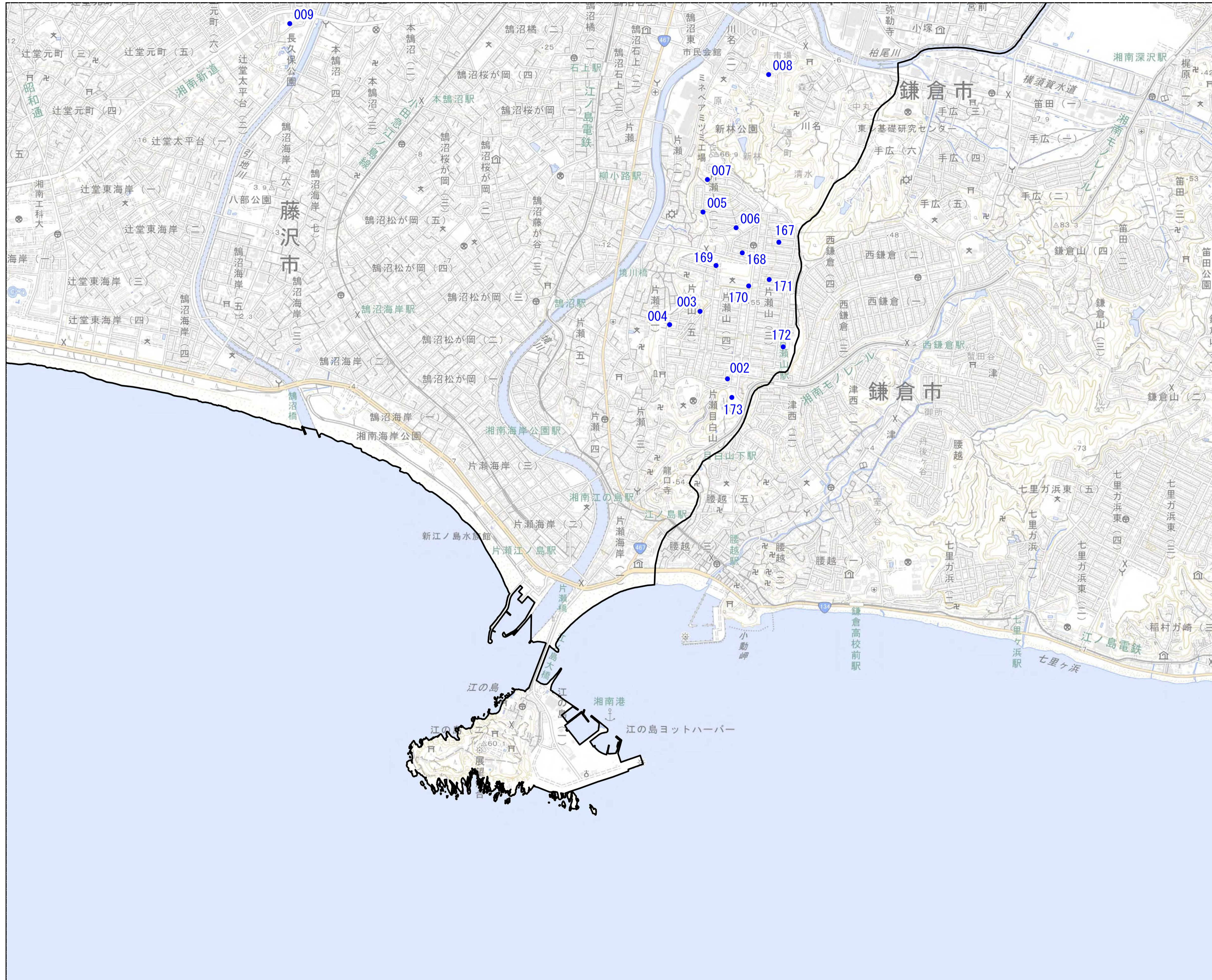
【藤沢市 (14205)】既存盛土等位置図 (5/6)



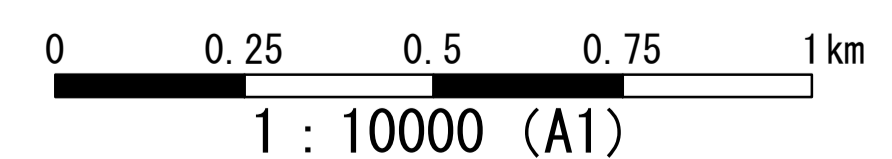
※直ちに危険性のある盛土等を示したものではありません
 ※収集した基礎資料を基に把握可能な盛土等について、おおむねの位置を示したものであり、全ての盛土等を示したものではありません

測量法に基づく国土地理院長承認 (複製) R 7JHf 467
 本製品を複製する場合には、国土地理院の長の承認を得なければならない。

【藤沢市 (14205)】既存盛土等位置図 (6/6)



凡例
 ● 既存盛土等



※直ちに危険性のある盛土等を示したものではありません
 ※収集した基礎資料を基に把握可能な盛土等について、おおむねの位置を示したものであり、全ての盛土等を示したものではありません

測量法に基づく国土地理院長承認（複製）R 7JHf 467
 本製品を複製する場合には、国土地理院の長の承認を得なければならない。