

物 件 調 書

物件番号 9

物 件 名		元相模原総合高等学校 小グラウンド 2				
所 在 地		相模原市緑区大島1229番54				
住 居 表 示		未実施				
地積（実測）		1,838.33㎡	地 目	学校用地	形 状	整 形
接面道路の幅員及び構造		南東側で幅員約6.0mの建築基準法第42条第1項第1号道路（市道大島382号）に約50cm高く接面し、北東側で幅員約6.0mの建築基準法第42条第1項第1号道路（市道大島395号）に約50cm高く接面し、南西側で幅員約4.0mの建築基準法第42条第1項第1号道路（市道大島61号）に約50cm高く接面しています。 （接面道路の最新状況は必ず入札者におかれても御確認ください。）				
法令等に基づく制限	都市計画法・建築基準法	市街化調整区域				
		用途地域	—			
		建ぺい率	50%	容 積 率	80%	
		その他規制	相模原市開発審査会提案基準22等			
	文化財保護法	埋蔵文化財包蔵地該当有無	無			
		その他の法律	宅地造成等工事規制区域等			
上記法令等に関する詳細は、相模原市にお問い合わせください。						
私道の負担等に関する事項	負担の有無	無		電 気	可	
	負担の内容	—	供給処理施設の状況	上水道	可	
				下水道	可	
				都市ガス	未整備	
交通機関	鉄 道	JR横浜線「橋本駅」から南西方約3.0km				
	バ ス	神奈川中央交通「合野原」から南東方約0.4km				
参 考 事 項	<p>○敷地には、ネットフェンス、門扉、擁壁、防球ネット及び支柱、カーブミラー、水道設備、電柱等が存置しています。これらすべて含めた現況での引渡しとなります。</p> <p>○敷地内は平坦で傾斜はありません。</p> <p>○本敷地は、「相模原市開発審査会提案基準22」により次の条件等が適用されます。 ※詳細は相模原市にお問い合わせください。</p> <ul style="list-style-type: none"> ・建築物については、「自己の居住の用に供するための住宅」、又は「第二種低層住居専用地域内に建築することができる建築物」の建築ができます。 ・区画の分割、統合又は分割統合を行う場合には、1宅地は150㎡以上とすること。 ・市道大島61号線から2m後退すること。 <p>○敷地北側の一部が浸水（内水）想定区域（0.5m以上1.0m未満）となっています。敷地西側の一部が浸水（内水）想定区域（0.2m以上0.5m未満）となっています。指定、取扱いについては相模原市にお問い合わせください。</p> <p>○敷地の周囲はコンクリートブロック塀及びネットフェンスで囲われています。</p> <p>○敷地北東側に東京電力PG（株）の電柱2本・支柱1本、NTT東日本（株）の共架電線2本・支線1条、KDDI（株）の共架電線2本、ジェイコム（株）の共架電線2本が存置しています。それぞれ土地賃貸借契約を締結しています。</p> <p style="text-align: right;">（裏面にも記載があります。）</p>					

参
考
事
項

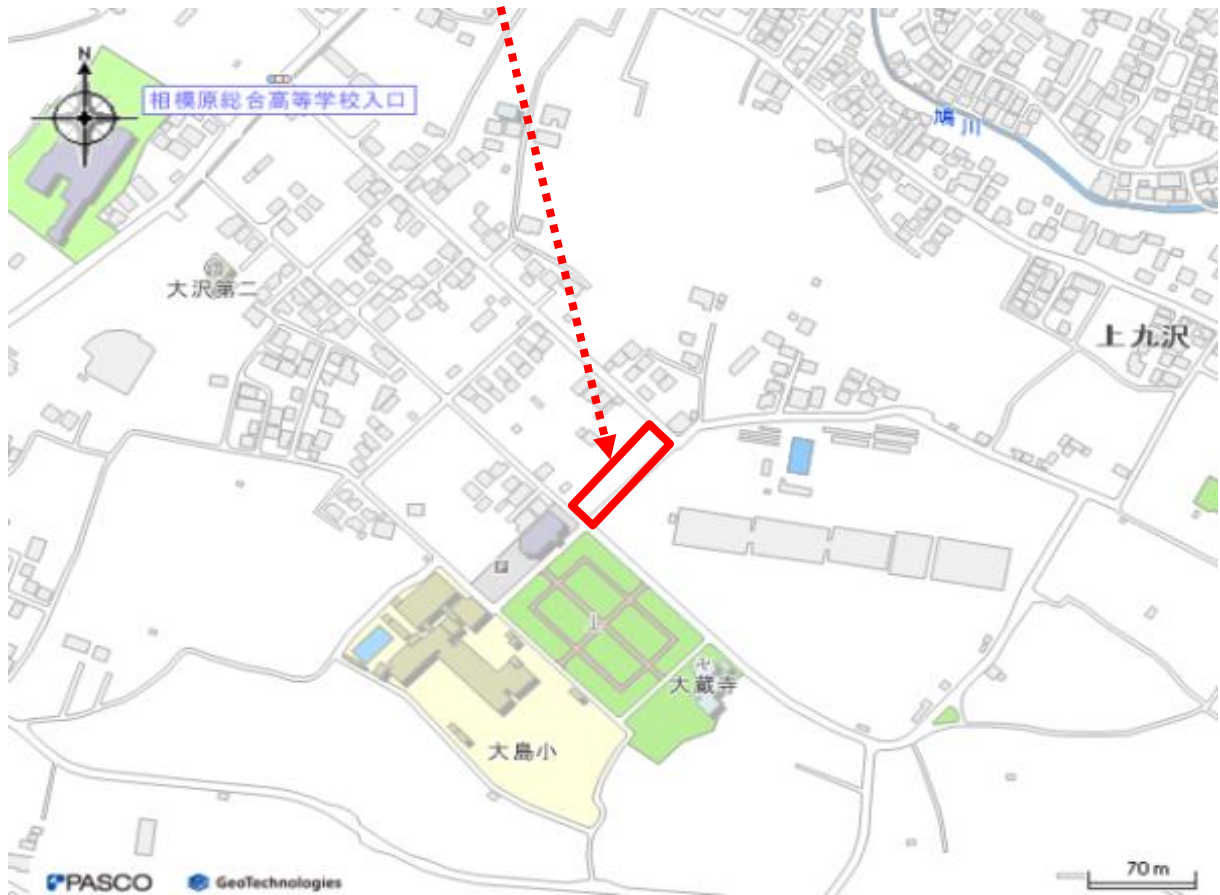
- 敷地西側において、隣接地権者の鉄板囲いの一部が県有地へ越境しています。
越境に関しては隣接地権者と覚書を締結し、越境物の改修工事を実施する場合には、隣接地権者の費用にて、自己所有地内に設置するものとしています。
- 敷地内には、上水道・下水道（雨水）に係る設備が存置しており、当該設備の所有権境界は敷地境界とします。
- 上水道については、南東及び南西側道路に本管（100mm）、敷地北東側に本管（200mm）が敷設されていますが、敷地内の給水管へは接続されていません。
敷地は元相模原総合高等学校と一体で使用していたことから、給水が同校から接続されていましたが、同校で予定されている除却工事に伴い敷地外の管は撤去予定です。
- 下水道（雨水）については、敷地南西側道路に雨水管（300mm）、敷地南東側道路に雨水管（600mm）が敷設されていますが、敷地内の透水管・雨水枦からは接続されていません。
敷地は元相模原総合高等学校と一体で使用していたことから、雨水排水が同校へと接続されていましたが、同校で予定されている除却工事に伴い、敷地外の管は撤去予定です。
- 下水道（汚水）については、敷地南西、南東、及び北東側道路に汚水管（200mm）が敷設されていますが、敷地内には汚水設備がないため接続されていません。
- 本敷地については、土壌汚染調査、地耐力調査は、実施しておりません。
- 本敷地は宅地造成等工事規制区域に指定されているため、土地形質変更を行う際は相模原市の許可が必要です。詳細は相模原市にお問い合わせください。
- 本敷地には、地下に横浜市のずい道（相模湖系導水路の相模ずい道）が布設されており、耐震診断等の結果、耐震性能確保のために補修が必要であることが横浜市より公表されています（令和15年度以降の耐震化工事が予定されています）。詳細につきましては、管理者である横浜市水道局青山水源事務所にお問い合わせください。
横浜市水道局青山水源事務所 連絡先： 042-784-0633
ファックス： 042-784-4058
メールアドレス： su-kawaijosui@city.yokohama.lg.jp
- 本敷地の形質変更を行う際は、形質変更に伴う粉塵防止対策として散水等に努めてください。

案 内 図

広域

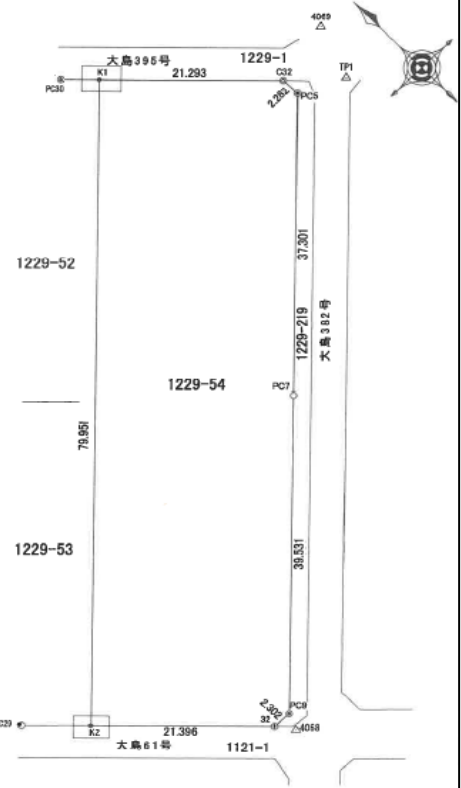


詳細



明 細 図

土地の所在 相模原市緑区大島字合基原1229番54



求積表

地番	1229-54			
NO	Xn	Yn	Xn · (Yn+1 - Yn-1)	距離
C32	-46303.746	-46455.574	702798.256788	21.293
K1	-46288.703	-46470.644	3312188.143165	79.951
K2	-46345.288	-46527.129	1915404.325094	21.396
32	-46360.388	-46511.973	-909266.932923	2.302
PC9	-46360.475	-46509.673	-1099290.927875	29.531
PC7	-46332.455	-46481.788	-2511543.388185	37.301
PC5	-46306.025	-46455.466	-1213866.139350	2.282
	合計		-3676.673291	
	合計面積		1838.3366455	
	坪積		1838.33	m ²

座標リスト

点名	X座標	Y座標	備考
4068	-46362.466	-46510.544	相模原市3級基準点
4069	-46291.778	-46436.901	相模原市3級基準点
TP1	-46308.779	-46450.044	補助基準点
PC29	-46339.613	-46532.823	道路境界線
PC30	-46285.978	-46473.775	道路境界線

測地系	任意座標(世界測地系測地成果2000)
座標系	JK系
測量年月日	令和8年1月30日

「相模原市道路部公表の成果を使用」
「技術的助言を受けていない基準点を使用」

測点	測点の種類
⊙	市コンクリート杭
⊗	市金属標
⊕	鉄釘
●	同上点
△	基準点

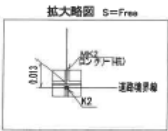


写真1



写真2



写真3



写真4

