

物 件 調 書

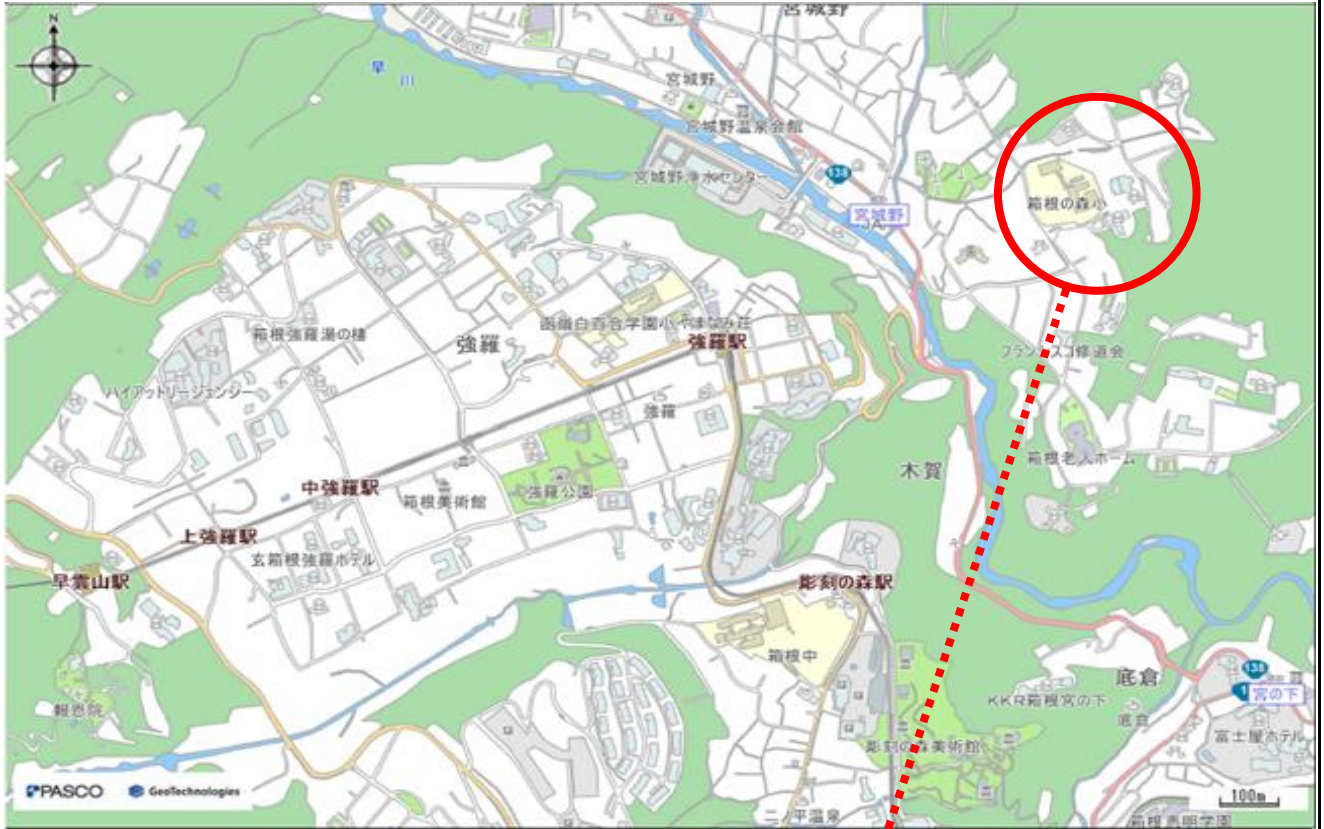
物件番号 8-2

物 件 名		元大寿荘職員宿舎				
所 在 地		足柄下郡箱根町宮城野字日影山1358番6				
住 居 表 示		未実施				
地 積 (実 測)		1,070.30㎡	地 目	雑種地	形 状	不整形
接 面 道 路 の 幅 員 及 び 構 造		北側で幅員約3.8mの建築基準法第42条第2項道路に最大で約2.0m高く 接面しています。 (接面道路の最新状況は必ず入札者におかれても御確認ください。)				
法令等に基づく制限	都市計画法・建築基準法	非線引都市計画区域				
		用途地域	第1種住居地域			
		建ぺい率	60%	容積率	200%	
		その他規制	準防火地域等			
	文化財保護法	埋蔵文化財包蔵地該当有無	無			
その他の法律	土砂災害特別警戒区域、土砂災害警戒区域、景観計画区域、宅地造成等工事規制区域、富士箱根伊豆国立公園普通地域等					
上記法令等に関する詳細は、箱根町等にお問い合わせください。						
私道の負担等に関する事項	負担の有無	有		供給処理施設の状況	電 気	可
	負担の内容	開発条件によりセットバックが必要となります。			上 水 道	可
					下 水 道	可
					都 市 ガ ス	なし
交 通 機 関	鉄 道	箱根登山線「強羅駅」から北東方約1.4km				
	バ ス	箱根登山バス「宮城野案内所前」から東方約0.75km				
参 考 事 項	<p>○敷地は大寿荘の職員宿舎敷地として使用されていましたが、令和5年度に建物除却済みです。</p> <p>○敷地には、ネットフェンス、建物基礎、コンクリート土塁等が存置しております。また、敷地南側は竹林や藪となっており、樹木が複数存置しています。これらを含めて現況における引渡しとなります。</p> <p>○敷地内は、西側傾斜地です。</p> <p>○敷地北側の道路は建築基準法上第42条第2項の道路に該当し、幅員が4mに満たない場合はセットバックを要する可能性があります。詳細は箱根町にお問い合わせください。</p> <p>○敷地北側道路側に砂防指定地(上ノ沢2)があります。区域の指定等に関することは神奈川県県西土木事務所小田原土木センターにお問い合わせください。</p> <p>○敷地の一部が土砂災害特別警戒区域、土砂災害警戒区域に指定されています。区域の指定等に関することは神奈川県県西土木事務所小田原土木センターへ、地域防災・避難等については箱根町へお問い合わせください。</p> <p>○上水道については、敷地北東側道路に本管(管径不明)が敷設されており、敷地内に引込管が敷設されています。</p>					
(裏面にも記載があります。)						

参 考 事 項	<ul style="list-style-type: none">○下水道については、敷地北東側道路に汚水枝線（200mm）敷設されておりますが、接続箇所は坂の上のため、汚水圧送が必要です。（敷地内に浄化槽の一部が存置されており浄化槽を設置し沢への排水も可能ですが、周辺環境へ配慮の上ご検討ください。）○本敷地については、土壌汚染調査・地耐力調査は、実施しておりません。○土地は宅地造成等工事規制区域に指定されているため、土地形質変更を行う際は神奈川県が許可が必要です。詳細は神奈川県砂防課厚木南駐在事務所にお問い合わせください。○本敷地の形質変更を行う際は、形質変更に伴う粉塵防止対策として散水等に努めてください。○参考に、存置物の配置図を別途、電子データで提供しますので、希望される場合は財産経営課にお問い合わせください。なお、配置図と異なる状況が確認されたとしても、撤去及びその他の費用については、県は対応しません。
------------------	--

案 内 図

広域



詳細



明 細 図

地 積 測 量 図

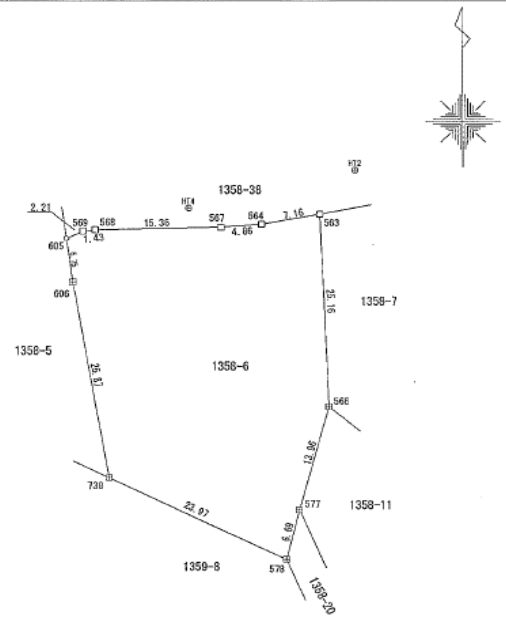
地 番 1358-6
土地の所在 足柄下郡箱根町宮城野字日影山

座 標 求 積 表

地 番	1358-6		
測 点	Xn	Yn	(Xn+1 - Xn-1)Yn
563	-82182.944	-70452.637	-1676843.213237
564	-82184.287	-70459.672	120556.498792
567	-82184.655	-70464.524	49888.882992
568	-82184.995	-70479.881	37636.256454
569	-82185.189	-70481.305	78375.211160
605	-82186.107	-70483.323	466952.014875
606	-82191.814	-70482.601	2201312.594432
738	-82217.339	-70476.372	2554911.453372
578	-82228.065	-70456.932	297962.365428
577	-82221.568	-70455.316	-1407485.847732
566	-82208.068	-70451.678	-2721125.611072
	積面積		2140.615464
	面積		1070.3077320
	地積		1070.30 m ²
	坪数		323.76

恒 久 的 地 物 の 座 標 値			
点 名	X座標	Y座標	標 高
HT4	-82182.140	-70468.486	多角点
HT2	-82177.182	-70448.325	多角点

測 地 系	任意座標系
座 標 系	
測 量 年 月 日	平成28年1月28日



鉄 柱 凡 例

田	コンクリート柱
□	金 属 柱
⊕	鉄
⊗	ブ ラ 柱
○	型 上 点

写真 1



写真 2



写真 3



写真 4



写真 5

