

物 件 調 書

物件番号 7

物 件 名	元秦野警察署入船町公舎				
所 在 地	秦野市入船町2051番1、2051番5、2051番6、2051番7、2051番13、2051番14、2051番20、2053番5、2053番6、2058番3、2058番4、2058番5、2058番9				
住 居 表 示	実施地区（秦野市入船町9番1号、2号）				
地積（実測）	2,368.11㎡（公簿：2,365.95㎡）	地 目	宅 地	形 状	不 整 形
接面道路の幅員及び構造	南西側で幅員約11.1mの建築基準法第42条第1項第1号道路に等高に接面し、南東側で幅員約6.1～9.8mの建築基準法第42条第1項第1号道路に最大で約1.4m高く接面しており、「市道62号線歩道設置事業」の計画範囲に含まれています。 （接面道路の最新状況は必ず入札者におかれても御確認ください。）				
法令等に基づく制限	都市計画法・建築基準法	市街化区域			
		用途地域	準工業地域		
		建ぺい率	60%	容積率	200%
		その他規制	居住誘導区域、建築基準法第22条区域等		
	文化財保護法	埋蔵文化財包蔵地該当有無	無（曾屋入船町遺跡・隣接地）		
その他の法律	宅地造成等工事規制区域等				
上記法令等に関する詳細は、秦野市等にお問い合わせください。					
私道の負担等に関する事項	負担の有無	無		電 気	可
	負担の内容	—		供給処理	可
				施設の状況	可
				都市ガス	可
交通機関	鉄 道	小田急小田原線「秦野駅」から北東方約1.2k m			
	バ ス	神奈川中央交通バス「下宿」から南東方約0.2k m			
参 考 事 項	<p>○土地は、鉄筋コンクリート造の3階建てと4階建ての建物・駐車場・駐輪場敷地として利用されており、建物・工作物・立木等を含めた現況での引渡しとなります。</p> <p>○敷地内は、ほぼ平坦ですが、南東道路側進入口は緩やかなスロープとなっています。</p> <p>○敷地はネットフェンス等で囲われています。</p> <p>○上水道については、敷地南東側道路に本管（150mm）が敷設されており、敷地内に引込管が敷設されています。</p> <p>○下水道については、敷地南東側道路に汚水枝線（250mm）敷設されており、敷地内に引込管が敷設されています。</p> <p>○都市ガスについては、敷地南東側道路に低圧の管（100mm）が敷設されており、敷地内に引込んでいます。</p> <p>○敷地は、埋蔵文化財包蔵地の隣接地に該当しています。詳細は、秦野市にお問い合わせください。</p> <p>○敷地南西側において、隣接地権者所有の建物の庇が越境しています。</p> <p>○越境に関しては覚書を締結し、越境者は解消に努めることとしているほか、建替え工事等を行う際は、双方協議のうえ越境者の負担において越境物を撤去するものとしています。</p> <p style="text-align: right;">（裏面にも記載があります。）</p>				

参 考 事 項	<p>○敷地内において、東京電力PG（株）の本柱1本・支柱1本、NTT東日本（株）及びジェイコム（株）のケーブル、秦野市の街路灯1本が存置しており、それぞれ土地賃貸借契約を締結しています。</p> <p>○敷地南東側の一部（約110.2㎡）が「市道62号線歩道設置事業」の計画範囲に含まれています。</p> <p>○本地取得後、土地利用に当たっては秦野市への当該道路用地の譲渡に努めてください。なお、当該道路用地の譲渡に伴い建物等の除却が必要となります。</p> <p>○「市道62号線歩道設置事業」及び当該道路用地の譲渡に係る手続き等の詳細は、秦野市建設部道路整備課にお問い合わせください。</p> <p>○本敷地については、土壌汚染調査・地耐力調査は、実施しておりません。</p> <p>○土地は宅地造成等工事規制区域に指定されているため、土地形質変更を行う際は神奈川県の手続きが必要です。詳細は神奈川県砂防課厚木南駐在事務所に確認してください。</p> <p>○本敷地の形質変更を行う際は、形質変更に伴う粉塵防止対策として散水等に努めてください。</p> <p>○参考に、建物等の図面、アスベスト調査結果、秦野市へ譲渡する道路用地の実測図及び平面図を別途、電子データで提供しますので、希望される場合は財産経営課にお問い合わせください。なお、アスベスト調査結果と異なる状況が確認されたとしても、除却の実施及び費用負担等について、県は対応しません。</p>		
	物 件 名		
	元秦野警察署入船町公舎		
	建物 1	建 物 登 記	未登記
		名 称	元入船町公舎 1号棟
		新築年月日	昭和 48 年 3 月 31 日
		構 造	鉄筋コンクリート造 3階建て
延床面積		681.71 ㎡	
参 考 事 項		建物内物品等は原則現況での引渡しとなります。	
建物 2	建 物 登 記	登記済（所在：秦野市入船町 2051 番地 1、2058 番地 5、2058 番地 3、2051 番地 1 先 家屋番号：2051 番 1 の 3）	
	名 称	元入船町公舎 2号棟	
	新築年月日	昭和 57 年 4 月 6 日	
	構 造	鉄筋コンクリート造 4階建て	
	延床面積	923.00 ㎡（予定価格算定基準面積：960.03 ㎡）	
参 考 事 項		建物内物品等は原則現況での引渡しとなります。	

案 内 図

広域



詳細



明 細 図



106370

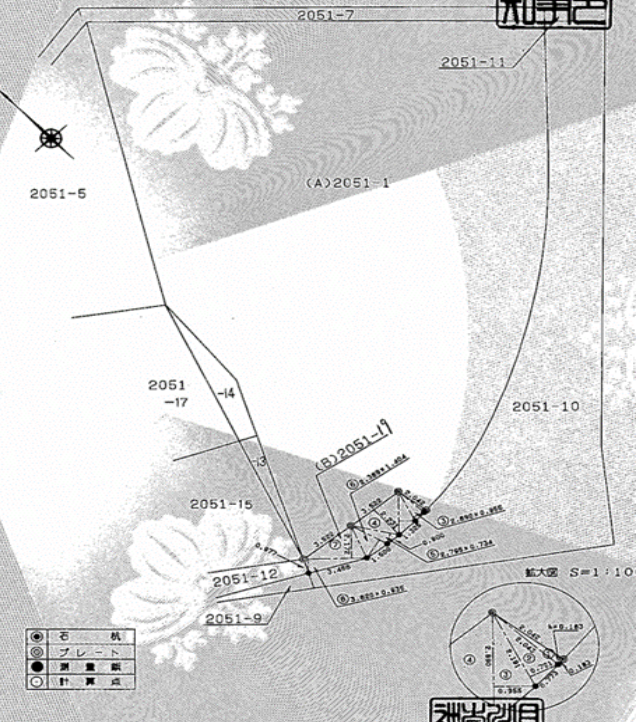


地 番 2051-19-1 地 積 測 量 図
 土地の所在 桑野市 入船町 字



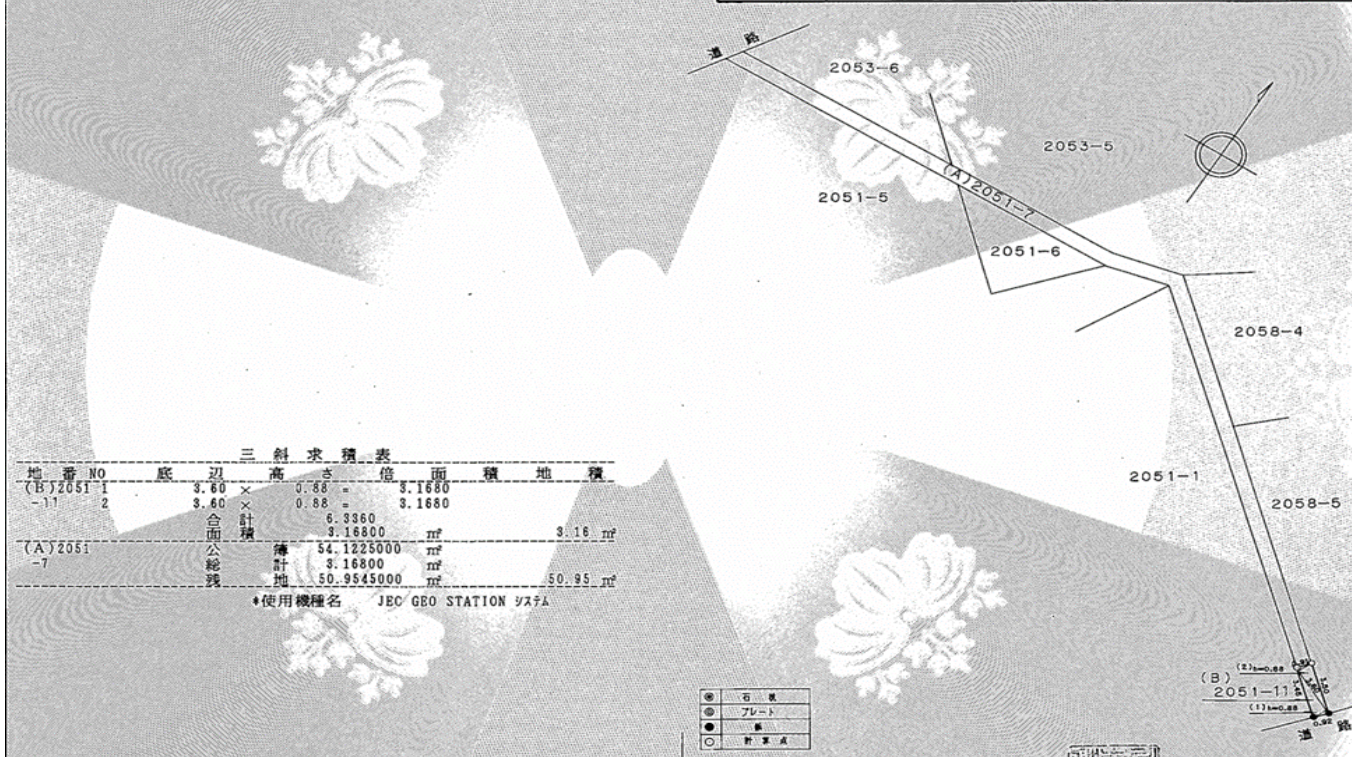
三 斜 求 積 表				
地 番 NO	底 辺	高 さ	倍	面 積 地 積
(B)2051-1	2.048	×	0.183	= 0.373669
2	2.191	×	0.721	= 1.579711
3	2.890	×	0.955	= 2.759950
4	3.522	×	2.231	= 7.857582
5	2.795	×	0.734	= 2.051530
6	2.389	×	1.404	= 3.354156
7	3.620	×	2.172	= 7.862640
8	3.620	×	0.935	= 3.384700
	合 計			29.224138
	面 積			14.6120690 m ²
(A)2051-1	公 積			684.8314300 m ²
	計			14.6120690 m ²
	残			670.2193810 m ²

*使用機種名 JEC GEO STATION ヴァスA



106364

地番	2051-11,-7	地積測量図
土地の所在	秦野市	入船町字



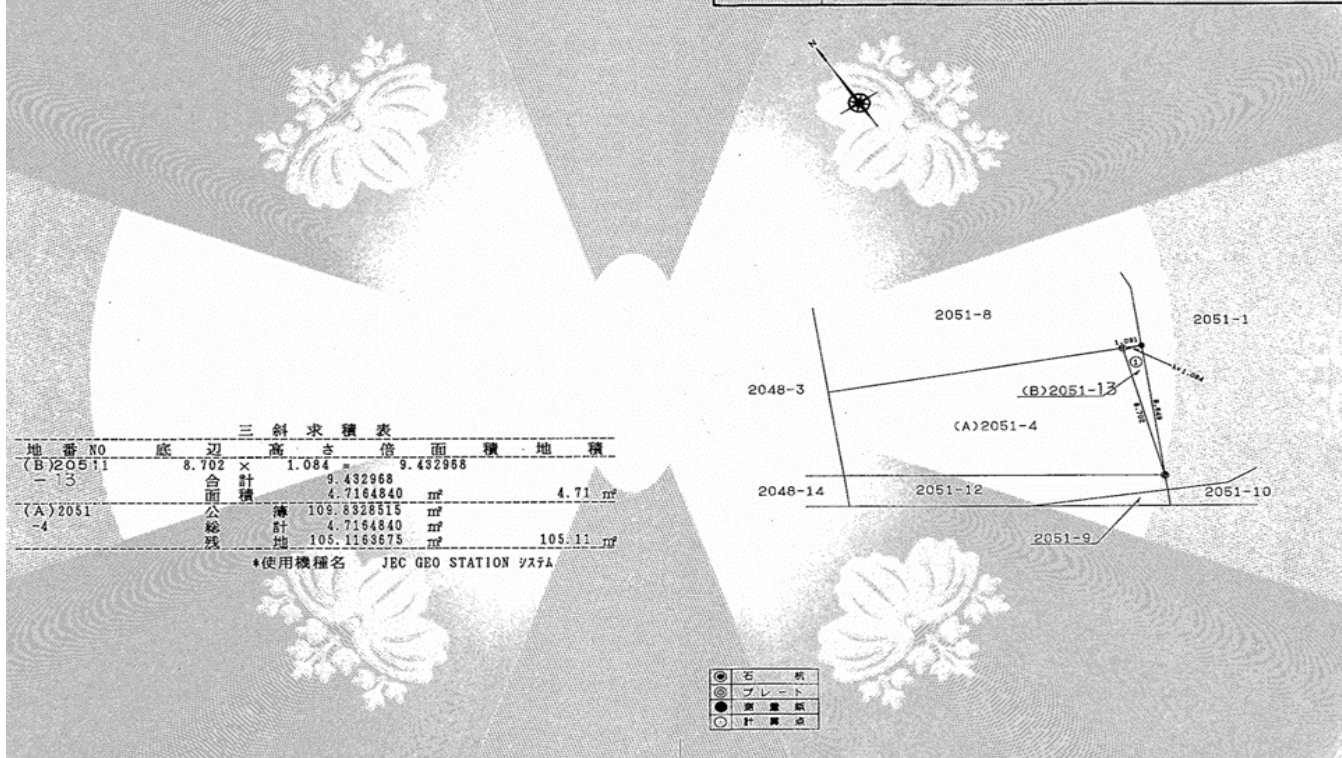
地番NO	底辺	高さ	倍	面積	地積
(B)2051-11	3.60	0.88	=	3.1680	
-7	3.60	0.88	=	3.1680	
	合計			6.3360	
	合面積			3.16800	3.16
(A)2051-7	簿計			54.1225000	
	公積			3.16800	
	残地			50.9545000	50.95

*使用機種名 JEC GEO STATION ヴァFA

- 石
- プレート
- 測量紙
- 計算点

106366

地番	2051-13,-4	地積測量図
土地の所在	秦野市	入船町字



地番NO	底辺	高さ	倍	面積	地積
(B)2051-13	8.702	1.084	=	9.432968	
	合計			4.7164840	4.71
(A)2051-4	簿計			109.8328515	
	公積			4.7164840	
	残地			105.1163675	105.11

*使用機種名 JEC GEO STATION ヴァFA

- 石
- プレート
- 測量紙
- 計算点

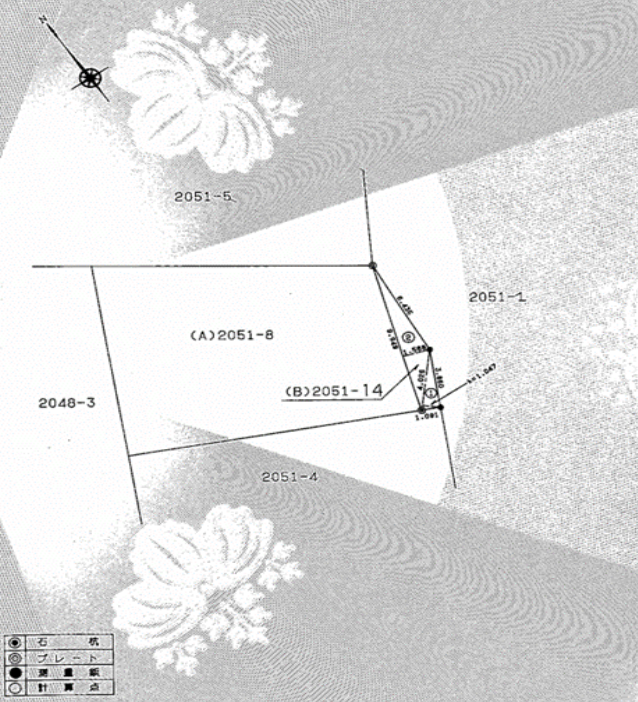
106367

地 番 2051-14-8 地 積 測 量 図

土地の所在 秦野市 入船町 字

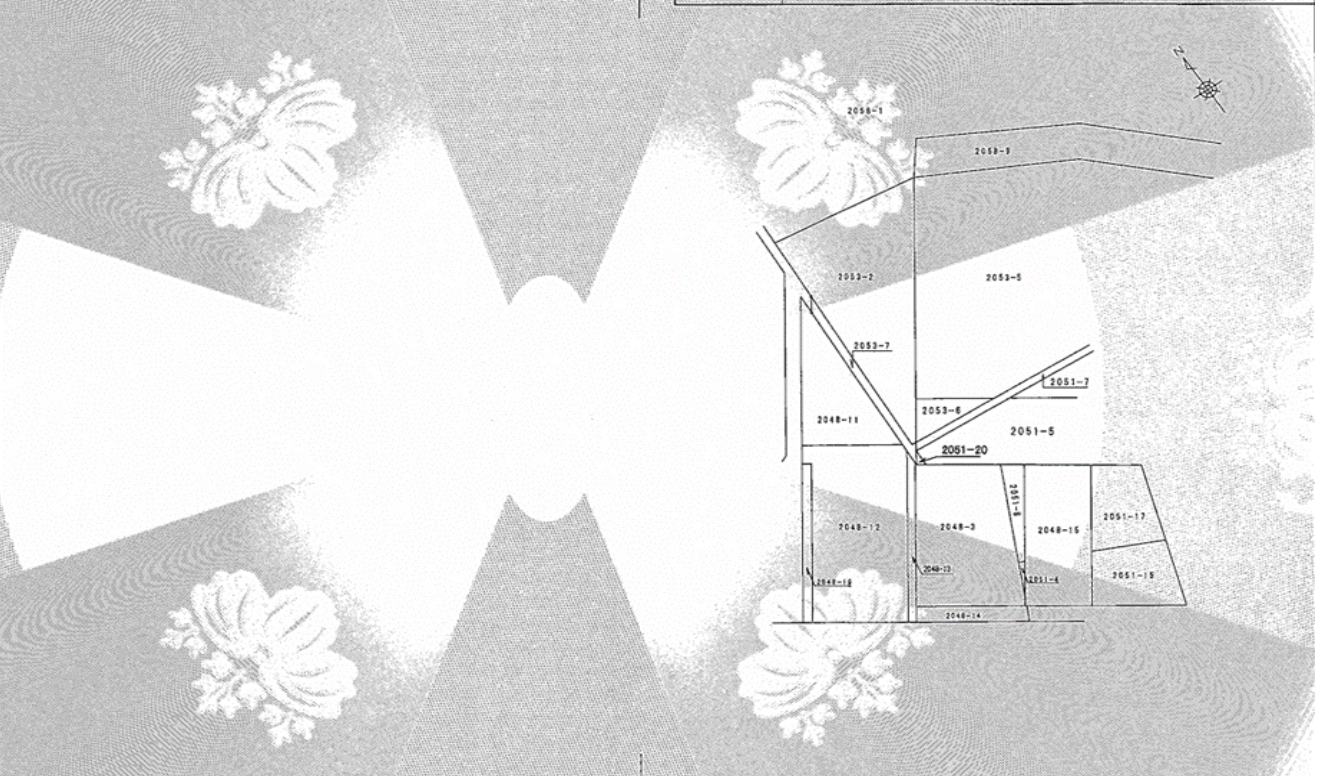
三 斜 求 積 表					
地 番・NO	底 辺	高 さ	倍	面 積	地 積
(B)2051-14-2	4.026	×	1.047	=	4.215222
	9.949	×	1.568	=	15.600032
	合 計				19.815254
(A)2051-8		簿	195.2959000	㎡	9.90
-8		計	9.9076270	㎡	
		地	185.3882730	㎡	185.38

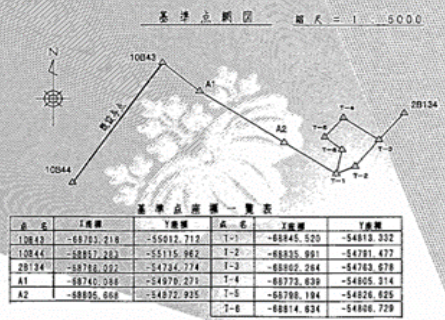
*使用機種名 JEC GEO STATION 927A



地 番 2051-20 土 地 所 在 図

土地の所在 秦野市 入船町



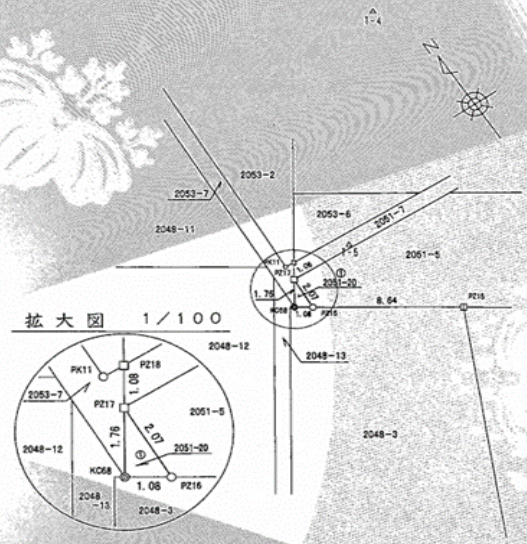


面積法面積計算表

地番	X1	Y1	X2	Y2	X3	Y3	面積
2051-20							
PZ17	-48798.230	-54831.562	-48798.230	-54831.562	-48798.230	-54831.562	0.000
KC68	-48798.691	-54832.565	-48798.691	-54832.565	-48798.691	-54832.565	0.000
PZ16	-48800.302	-54831.677	-48800.302	-54831.677	-48800.302	-54831.677	0.000
合計							0.000

秦野市建設局測量公差成果を使用した。

点名	X座標	Y座標	備考
10843	-48737.218	-54912.712	測量点
10844	-48812.243	-55115.942	測量点
T-4	-48773.839	-54826.825	測量点
T-5	-48798.194	-54826.825	測量点
28134	-48744.222	-54724.774	測量点

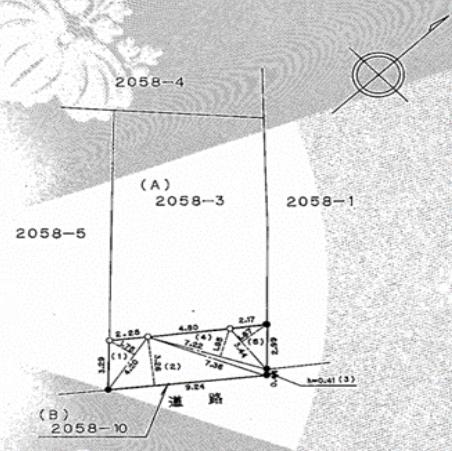


- 凡例
- 点マーク 測量点の種類
 - コンクリート杭
 - プラスチック杭
 - ◇ 布合置標
 - 仮合置標
 - 測量計算点
- 測量年月日 平成 3年 1月 10日

三斜求積表

地番 NO	底辺	高さ	倍	面積	地積
(B) 2058-10	4.20	×	1.75 =	7.3500	
	9.24	×	3.28 =	30.1224	
	7.36	×	0.41 =	3.0176	
	7.22	×	1.95 =	14.0790	
	3.44	×	1.87 =	6.4328	
	合計			61.0018	
(A) 2058-3	面積			30.50090	30.50
	溝	185.2800000		㎡	
	計	30.50090		㎡	
	地	134.7791000		㎡	134.77

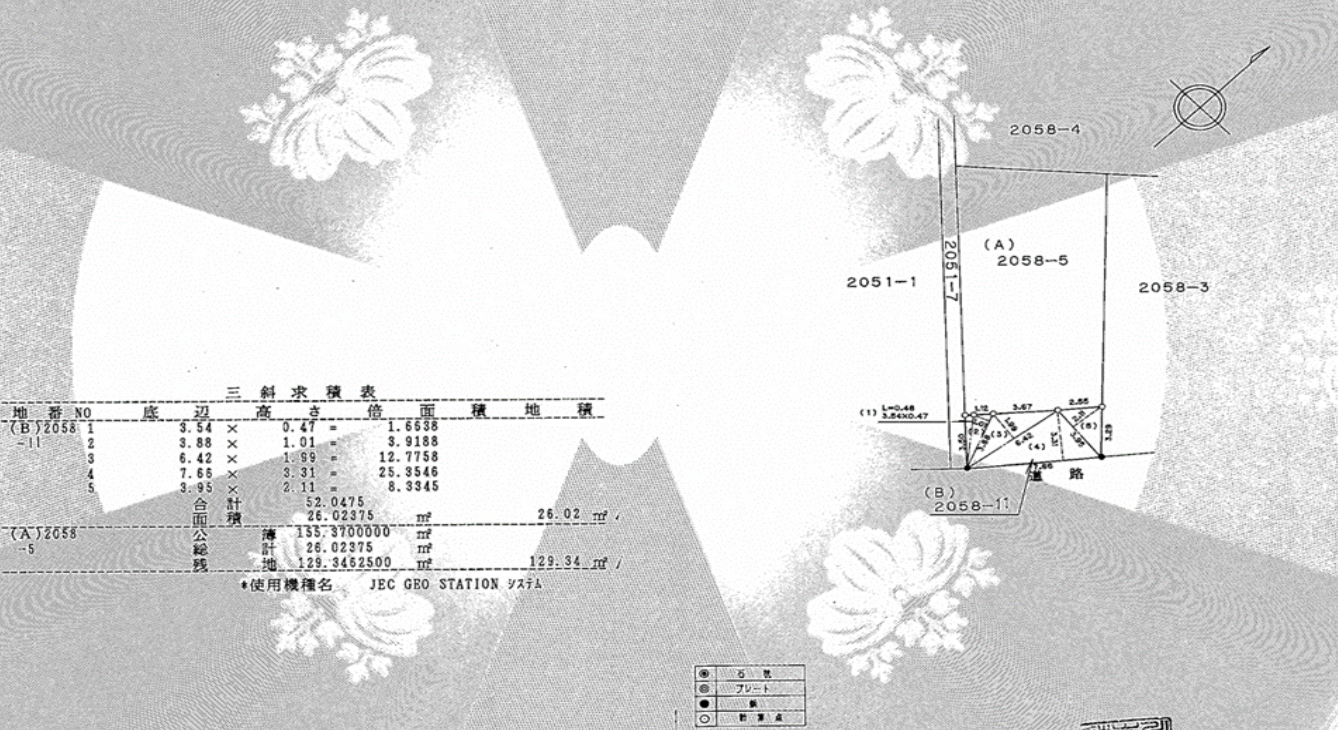
*使用機種名 JEC GEO STATION ヴィスタ



- 凡例
- 石杭
 - プレート
 - 旗
 - 計算点

106377

地 番 2058-11-5 地 積 測 量 図
 土地の所在 桑野市 入船町 字



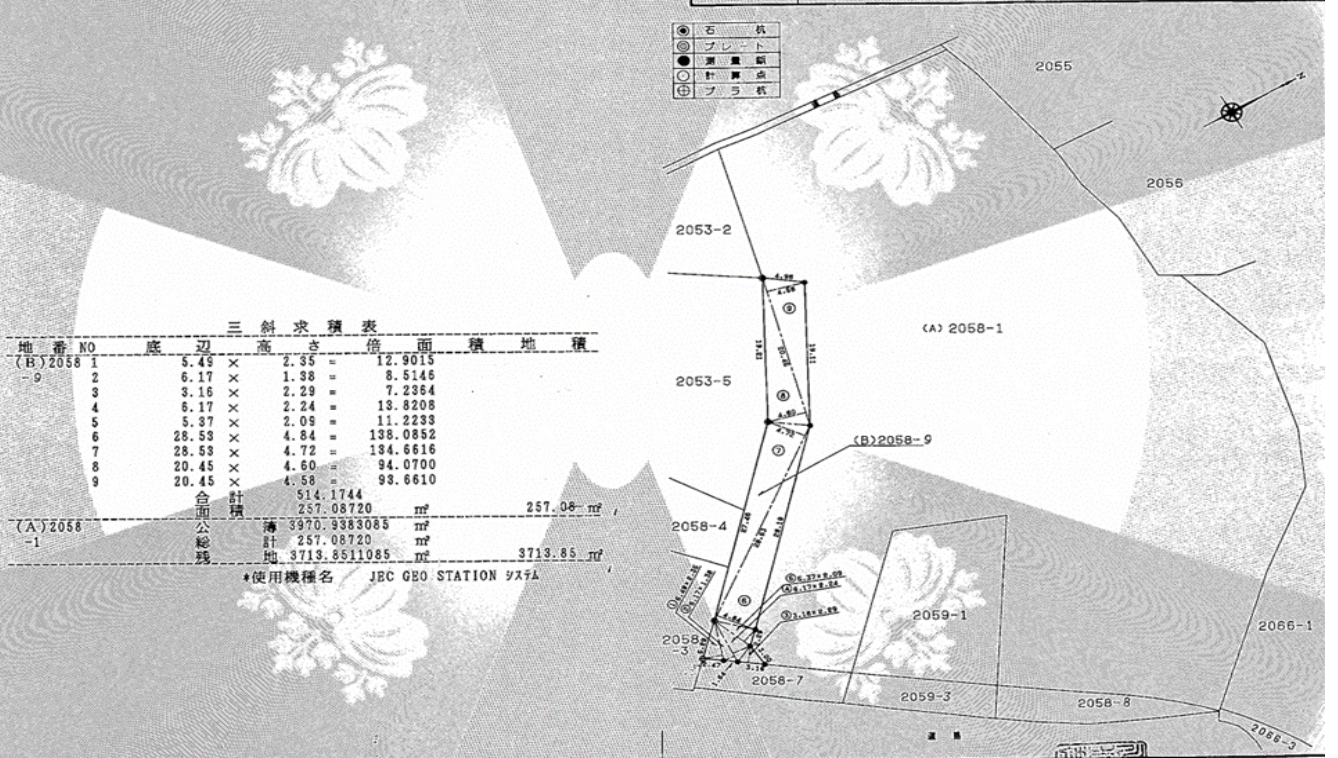
三 斜 求 積 表				
地 番 NO	底 辺	高 さ	倍	面 積 地 積
(B)2058-11	1 3.54 ×	0.47 =	1.6538	
	2 3.88 ×	1.01 =	3.9188	
	3 6.42 ×	1.99 =	12.7758	
	4 7.66 ×	3.31 =	25.3546	
	5 3.95 ×	2.11 =	8.3345	
	合 計	52.0475		26.02 m ² /
(A)2058-5	溝	135.370000	m ²	
	計	26.02375	m ²	
	総 地	129.3452500	m ²	129.34 m ² /

*使用機種名 JEC GEO STATION ヴァナ

- 石 杭
- フレイト
- 測量点
- 計算点

106375

地 番 2058-9, - / 地 積 測 量 図
 土地の所在 桑野市 入船町 字



三 斜 求 積 表				
地 番 NO	底 辺	高 さ	倍	面 積 地 積
(B)2058-9	1 5.45 ×	2.35 =	12.9015	
	2 6.17 ×	1.38 =	8.5146	
	3 3.16 ×	2.29 =	7.2364	
	4 6.17 ×	2.24 =	13.8208	
	5 5.37 ×	2.09 =	11.2233	
	6 28.53 ×	4.84 =	138.0852	
	7 28.53 ×	4.72 =	134.6616	
	8 20.45 ×	4.60 =	94.0700	
	9 20.45 ×	4.58 =	93.6610	
	合 計	514.1744		257.08 m ² /
(A)2058-1	溝	3970.9383085	m ²	
	計	257.08720	m ²	
	総 地	3713.851085	m ²	3713.85 m ² /

*使用機種名 JEC GEO STATION ヴァナ

- 石 杭
- フレイト
- 測量点
- 計算点

写真1



写真2



写真3



写真4

