

# 物 件 調 書

物件番号 6

物 件 名	元茅ヶ崎警察署岡田交番					
所 在 地	高座郡寒川町岡田五丁目490番3					
住 居 表 示	高座郡寒川町岡田五丁目18番1号					
地積（実測）	132.27㎡	地 目	宅 地	形 状	整 形	
接面道路の幅員及び構造	北西側で幅員約11.6mの建築基準法第42条第1項第1号道路（神奈川県道45号）に等高または約40cm高く接面しています。（接面道路の最新状況は必ず入札者におかれても御確認ください。）					
法令等に基づく制限	都市計画法	市街化区域				
	建築基準法	用途地域	第1種住居地域			
		建ぺい率	60%	容積率	200%	
		その他規制	第1種高度地区、準防火地域等			
	文化財保護法	埋蔵文化財包蔵地該当有無	無			
	その他の法律	宅地造成等工事規制区域等				
上記法令等に関する詳細は、寒川町等にお問い合わせください。						
私道の負担等に関する事項	負担の有無	無		供給処理施設の状況	電 気	可
	負担の内容	—			上 水 道	可
					下 水 道	可
					都市ガス	なし
交 通 機 関	鉄 道	JR相模線「寒川駅」から北東方約1.1km				
	バ ス	神奈川中央交通バス「岡田」から北西方約0.1km				
参 考 事 項	<p>○土地は鉄筋コンクリート造の1階建ての建物、駐車場、駐輪場敷地として利用されており、建物・工作物等を含め、すべて現況での引渡しとなります。</p> <p>○建物の土台となる部分の土地は約1m、花壇部分は約40cm高く鉄筋コンクリート造他の擁壁が設けられています。</p> <p>○敷地はガードフェンスで囲われています。</p> <p>○敷地南東側において、県所有のコンクリート直壁及びコンクリートたたきが隣接地へ越境しています。</p> <p>○越境に関しては覚書を締結し、越境者は解消に努めることとしているほか、工作物の改修工事を実施する際に双方協議のうえで、自己所有地内に工作物等を設置するものとしています。</p> <p>○上水道については、敷地北西側道路に本管（150mm）が敷設されており、敷地内に引込管及び給水管が敷設されています。</p> <p>○下水道については、敷地北西側道路及び敷地北東側建築基準法第42条非該当の道に本管（200mm）が敷設されており、敷地内に引込管及び排水管が敷設されています。</p> <p>○本敷地については、土壌調査及び地耐力調査は、実施していません。</p> <p style="text-align: right;">（裏面にも記載があります。）</p>					

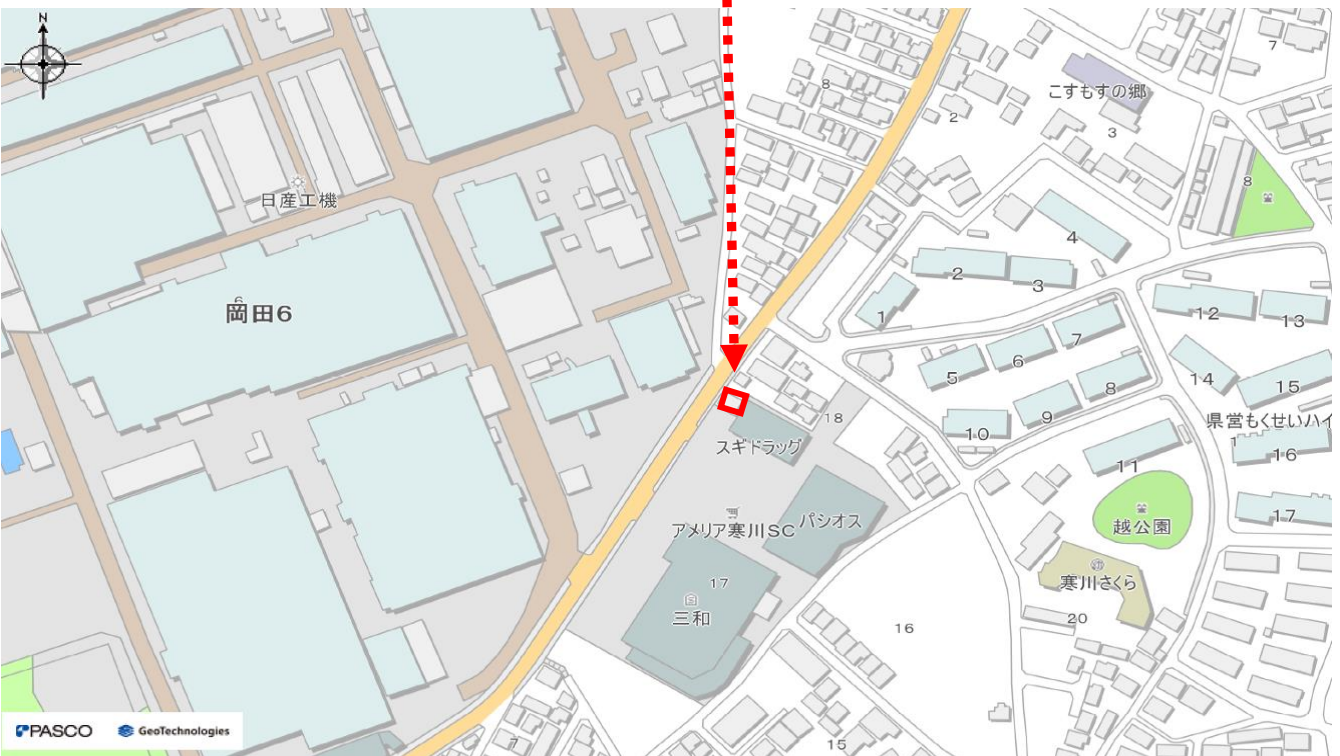
参 考 事 項	<p>○土地は宅地造成等工事規制区域に指定されているため、土地形質変更を行う際は神奈川県が許可が必要です。詳細は神奈川県砂防課厚木南駐在事務所に確認してください。</p> <p>○土地の形質変更を行う際は、形質変更に伴う粉塵防止対策として散水等に努めてください。</p> <p>○参考に、建物等の図面、アスベスト調査結果を別途、電子データで提供しますので、希望される場合は財産経営課にお問い合わせください。なお、アスベスト調査結果と異なる状況が確認されたとしても、除却の実施及び費用負担等について、県は対応しません。</p>	
	物 件 名	元茅ヶ崎警察署岡田交番
建物	建 物 登 記	未登記
	名 称	庁舎
	新 築 年 月 日	昭和 55 年 3 月 28 日
	構 造	鉄筋コンクリート造 1 階建
	延 床 面 積	40.84 m <sup>2</sup>
	参 考 事 項	建物内物品等は原則現況での引渡しとなります。

# 案内図

## 広域



## 詳細



# 明 細 図

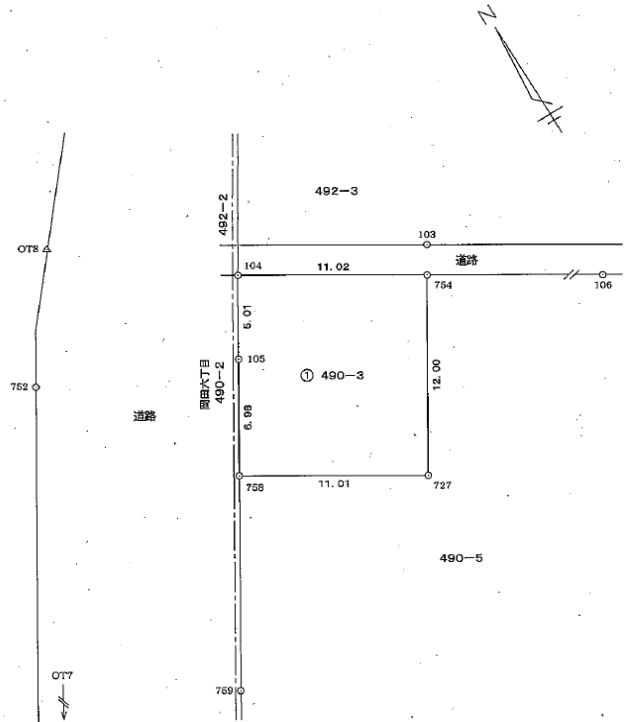
土地の所在 高座郡寒川町岡田五丁目

座標求積表

地 番 ① 490-3					
N O	標 識	X <sub>n</sub>	Y <sub>n</sub>	X <sub>n+1</sub> -X <sub>n-1</sub>	Y <sub>n</sub> (X <sub>n+1</sub> -X <sub>n-1</sub> )
104	金属杭	-69372.477	-39830.943	1.484	-59119.8498924
105	コンクリート杭	-69376.757	-39833.558	-10.238	407703.7057551
758	コンクリート杭	-69382.713	-39837.206	-11.717	486783.2736506
727	コンクリート杭	-69388.475	-39827.813	4.471	-178070.1519231
754	コンクリート杭	-69378.242	-39821.541	15.997	-637032.4270311
				倍面積	264.5505591
				面積	132.2782795
				地積	132.27
				坪数	40.01 坪

基 準 点 ・ 引 照 点			
点 名	標 識	X	Y
103	コンクリート杭	-69376.692	-39820.589
106	コンクリート杭	-69395.735	-39793.052
752	コンクリート杭	-69372.003	-39844.481
759	コンクリート杭	-69393.736	-39843.958
OT7	多角点	-69415.421	-39868.371
OT8	多角点	-69365.341	-39839.611

測量年月日	令和3年7月27日
測量系	任意座標系



写真

