

物 件 調 書

物件番号 5

物 件 名	元夏島公舎				
所 在 地	横須賀市夏島町5番				
住 居 表 示	未実施				
地積（実測）	3,305.41㎡	地 目	宅 地	形 状	整 形
接面道路の幅員及び構造	南側で幅員約24mの建築基準法第42条第1項第1号道路（横須賀市道1627号）に等高に接面し、北側で幅員約6mの建築基準法第42条第1項第1号道路（横須賀市道4627号）に等高ないしやや高く接面しています。（接面道路の最新状況は必ず入札者におかれても御確認ください。）				
法令等に基づく制限	都市計画法・建築基準法	市街化区域			
		用途地域	近隣商業地域 / 第1種住居地域		
		建ぺい率	80% / 60%	容積率	300% / 200%
		その他規制	第3種高度地区（近隣商業地域）、第1種高度地区（第1種住居地域）、準防火地域（近隣商業地域・第1種住居地域）等		
	文化財保護法	埋蔵文化財包蔵地該当有無	無		
	その他の法律	宅地造成等工事規制区域等			
上記法令等に関する詳細は、横須賀市等にお問い合わせください。					
私道の負担等に関する事項	負担の有無	無	供給処理施設の状況	電 気	可
	負担の内容	—		上 水 道	可
				下 水 道	可
				都市ガス	可
交 通 機 関	鉄 道	京浜急行線「追浜駅」から東方約0.73km			
	バ ス	京浜急行バス「京急Lウィング前」から東方約0.17km			
参 考 事 項	<p>○土地は、鉄筋コンクリート造の4階建ての建物3棟、1階建ての車庫、駐車場、駐輪場敷地として利用されており、建物、工作物、立木等を含めた現況での引渡しとなります。</p> <p>○敷地内は、ほぼ平坦であり、立ち入りを制限するための単管パイプ、フェンス及び門扉が設置されています。</p> <p>○上水道については、敷地南側道路に本管（100mm）が、敷地北側道路に本管（100mm）が敷設されており、敷地内に引込管及び給水管が敷設されています。</p> <p>○下水道については、敷地北側道路に本管（250mm）が敷設されており、敷地内に引込管及び排水管が敷設されています。また、敷地南側道路に本管（250mm）敷設されています。</p> <p>○都市ガスについては、敷地南側道路に低圧の管（150mm）が、敷地北側道路に低圧の管（50mm）がそれぞれ敷設されており、敷地内に引込んでいます。</p> <p>○敷地内において、NTT東日本(株)の電柱2本・支線1条が存置しており、土地賃貸借契約を締結しています。</p> <p>○公舎（1）の201・311・414・416号室については、当該室の室内及びバルコニーにおいて、過去に鳩の飛来および巣の設置がありました。（糞・死骸等は一部撤去・清掃済み）</p> <p style="text-align: right;">（裏面にも記載があります。）</p>				

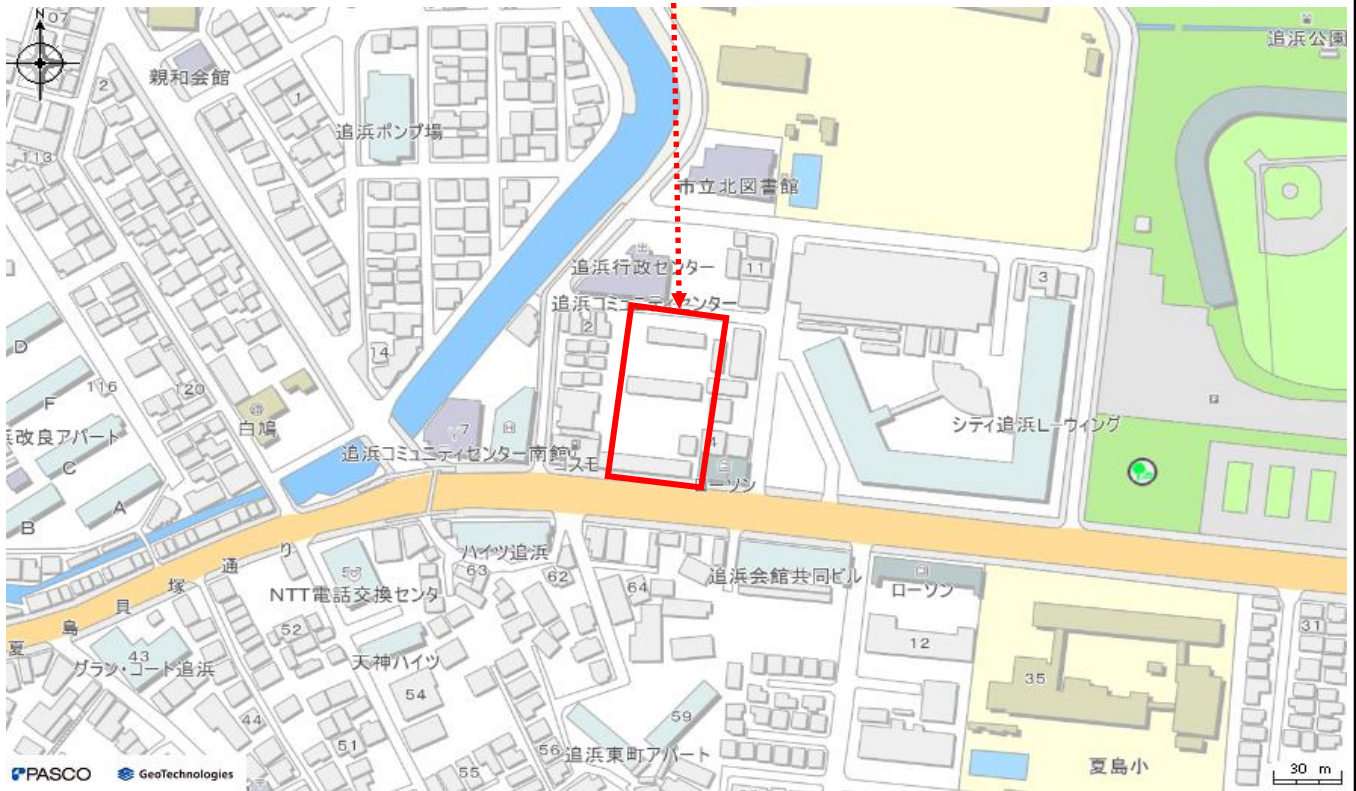
参 考 事 項	<p>○公舎（２）の201号室については、過去に自殺がありました。（時期不明）</p> <p>○土地は宅地造成等工事規制区域に指定されているため、土地形質変更を行う際は横須賀市の許可が必要です。詳細は横須賀市にお問い合わせください。</p> <p>○建物３に関して、付属建物（ポンプ室２棟）が登記されていますが、当該付属建物は現存しないため、物件の引渡しまでに建物表示変更登記を行う予定です。</p> <p>○土地の形質変更を行う際は、形質変更に伴う粉塵防止対策として散水等に努めてください。</p> <p>○土地については、土壌汚染調査・地耐力調査は、実施しておりません。</p> <p>○参考に、建物等の図面、アスベスト調査結果を別途、電子データで提供しますので、希望される場合は財産経営課にお問い合わせください。なお、アスベスト調査結果と異なる状況が確認されたとしても、除却の実施及び費用負担等について、県は対応しません。</p>	
物 件 名		元夏島公舎
建物 1	建 物 登 記	未登記
	名 称	公舎（１）
	新築年月日	昭和 39 年 3 月 31 日
	構 造	鉄筋コンクリート造 4 階建
	延床面積	1, 204. 11 m ²
参 考 事 項		建物内物品等は原則現況での引渡しとなります。
建物 2	建 物 登 記	未登記
	名 称	公舎（２）
	新築年月日	昭和 40 年 3 月 30 日
	構 造	鉄筋コンクリート造 4 階建
	延床面積	856. 00 m ²
参 考 事 項		建物内物品等は原則現況での引渡しとなります。
建物 3	建 物 登 記	登記済（所在：横須賀市夏島町 5 番 家屋番号：5 番）
	名 称	公舎（３）
	新築年月日	昭和 37 年 10 月 4 日
	構 造	鉄筋コンクリート造陸屋根 4 階建
	延床面積	685. 01 m ²
参 考 事 項		建物内物品等は原則現況での引渡しとなります。 なお、建物登記に記載のあるポンプ室（符号 1 及び 2）は現存しません。
建物 4	建 物 登 記	未登記
	名 称	車庫
	新築年月日	昭和 39 年 3 月 31 日
	構 造	鉄筋コンクリート造 1 階建
	延床面積	54. 00 m ²
参 考 事 項		建物内物品等は原則現況での引渡しとなります。

案内図

広域



詳細



明 細 図

土地の所在 横須賀市夏島町

座標求積表

地番	5番			
NO	Xn	Yn	Yn+1-Yn-1	Xn·(Yn+1-Yn-1)
121	485.905	536.604	53.085	24732.566925
132	515.433	545.671	13.392	6902.678736
113	538.588	549.996	-39.704	-21384.484992
108	546.888	505.967	-50.496	-27605.557248
136	511.291	499.500	-13.381	-6841.584871
120	473.953	492.586	37.104	17585.552112
合 計				-6610.839338
合 計 面 積				3305.419669
地 積				3305.41 m ²

引照点座標リスト

点番	X座標	Y座標
109	552.600	506.968
114	544.311	552.073
118	477.837	471.449
123	461.892	558.485
T-1	500.000	500.000
T-2	470.339	492.487
T-3	550.889	511.663

測量年月日	令和 5年 3月 9日
座標系	任意座標

凡 例

- 既設コンクリート杭(市)
- 既設金属標(市)
- ◎ 既設コンクリート杭(民)
- 図 上 点

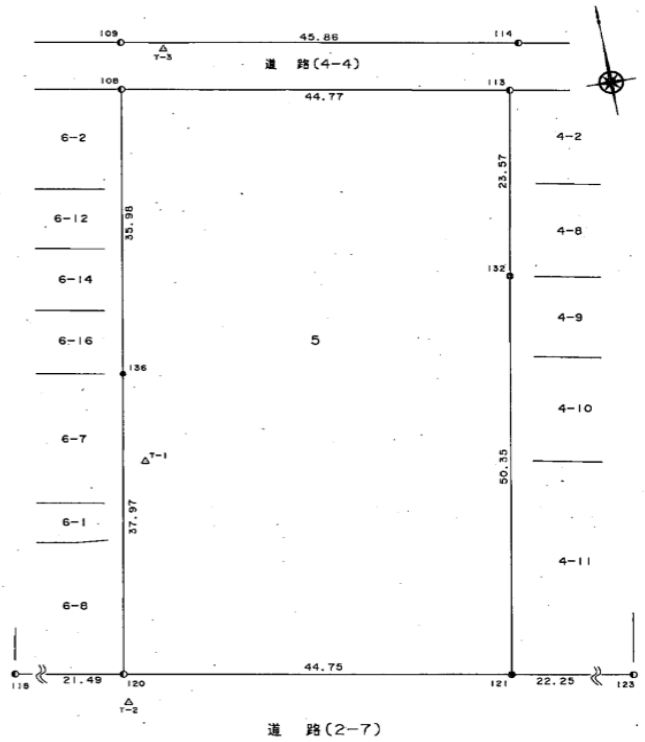


写真1



写真2



写真3



写真4



写真5



写真6

