

物 件 調 書

物件番号 4

物 件 名	元横須賀警察署汐見台連絡所				
所 在 地	横須賀市汐見台三丁目32番228				
住 居 表 示	実施地区（横須賀市汐見台三丁目13-14）				
地積（実測）	150.18㎡	地 目	宅 地	形 状	ほぼ長方形
接面道路の幅員及び構造	南東側で幅員約7mの建築基準法第42条第1項第1号道路（横須賀市道5128号）に約1～1.5m高くに接面し、南西側で幅員約6mの建築基準法第42条第1項第1号道路（横須賀市道5163号）に等高または約1m高く接面しています。 （接面道路の最新状況は必ず入札者におかれても御確認ください。）				
法令等に基づく制限	都市計画法	市街化区域			
	建築基準法	用途地域	第1種低層住居専用地域		
		建ぺい率	40%	容積率	80%
		その他規制	建築基準法第22条区域等		
	文化財保護法	埋蔵文化財包蔵地該当有無	無		
	その他の法律	宅地造成等工事規制区域等			
上記法令等に関する詳細は、横須賀市等にお問い合わせください。					
私道の負担等に関する事項	負担の有無	無	供給処理 施設の状況	電 気	可
	負担の内容	—		上 水 道	可
				下 水 道	可
				都市ガス	可
交通機関	鉄 道	JR横須賀線「衣笠駅」から北東方約0.95km			
	バ ス	京浜急行バス「曹源寺」から北西方約0.55km			
参 考 事 項	○土地はコンクリートブロック造の2階建ての建物、駐車場敷地として利用されており、建物・工作物等を含めた現況での引渡しとなります。 ○建物の土台となる部分の土地は約1m前後高くコンクリートブロック積層の擁壁が設けられています。 ○上水道については、敷地南西側道路に本管（150mm）が敷設されており、敷地内に引込管及び給水管が敷設されています。 ○下水道については、敷地南西側道路に本管（700mm）が敷設されており、敷地内に引込管及び排水管が敷設されています。 ○都市ガスについては、敷地南西側道路に低圧の管（150mm）が敷設されており、敷地内に引込んでいます。 ○敷地内において、東京電力PG（株）の電柱1本、NTT東日本（株）及びジェイコム（株）の共架電線各1条が存置しており、土地賃貸借契約を締結しています。 ○敷地南側において、光ケーブルが敷地上空を通っている箇所があります。 ○敷地南西側に隣接する道路上に、自治会のごみ置き場が設置されています。今後については自治会と相談してください。 （裏面にも記載があります。）				

参 考 事 項	<p>○土地は宅地造成等工事規制区域に指定されているため、土地形質変更を行う際は横須賀市の許可が必要です。詳細は横須賀市に確認してください。</p> <p>○本敷地の形質変更を行う際は、形質変更に伴う粉塵防止対策として、散水等に努めてください。</p> <p>○本敷地については、土壌調査及び地耐力調査は、実施していません。</p> <p>○参考に、建物等の図面、アスベスト調査結果を別途、電子データで提供しますので、希望される場合は財産経営課にお問い合わせください。なお、アスベスト調査結果と異なる状況が確認されたとしても、除却の実施及び費用負担等について、県は対応しません。</p>	
	物 件 名	元横須賀警察署汐見台連絡所
建物	建 物 登 記	未登記
	名 称	庁舎
	新築年月日	昭和 52 年 3 月 17 日
	構 造	コンクリートブロック造 2階建
	延床面積	70.66 m ²
	参 考 事 項	建物内物品等は原則現況での引渡しとなります。

案内図

広域



詳細



明 細 図

土地の所在 横須賀市汐見台三丁目

座標求積表

地番	㊦ 32-228				
NO	X_n	Y_n	$Y_{n+1} - Y_{n-1}$	$X_n \cdot (Y_{n+1} - Y_{n-1})$	
16	526.160	506.235	-15.868	-8342.106880	
Z1	520.339	496.375	-4.542	-2363.900077	
5	510.371	501.992	8.248	4209.540008	
6	509.463	504.823	10.434	5315.736942	
7	513.438	512.126	7.620	3912.397560	
Z2	513.500	512.243	-5.891	-3025.028500	
			合 計	-300.360947	
			合 計 面 積	150.1804735	
			地 積	150.18 m ²	

地番	面積
㊦ 32-228	150.1804735 m ²

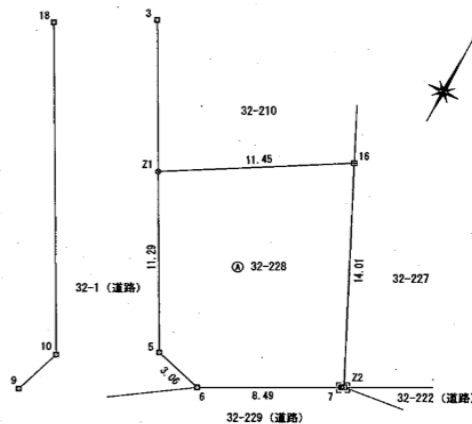
引照点一覧表

点名	X座標	Y座標
3	528.672	491.929
9	504.581	495.524
10	507.451	496.451
18	525.737	486.684

境界標の種類

⊗	市 金 属 標
⊕	民コンクリート枕
□	民 金 属 標
⊙	金 属 釘

測量年月日	平成27年6月1日
測量系	任意



拡大図1/10

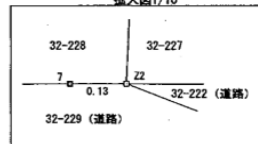


写真1



写真2



写真3



写真4

