

物 件 調 書

物件番号 3

物 件 名	元横須賀警察署佐野公舎					
所 在 地	横須賀市佐野町五丁目28番					
住 居 表 示	未実施					
地積（実測）	1,210.97㎡	地 目	宅 地	形 状	不整形	
接面道路の幅員及び構造	北側で幅員約2.0mの建築基準法第42条第2項道路に等高に接面し、北西側で幅員約1.8mの建築基準法第42条第2項道路に等高に接面しています。 (接面道路の最新状況は必ず入札者におかれても御確認ください。)					
法令等に基づく制限	都市計画法	市街化区域				
	建築基準法	用途地域	第1種中高層住居専用地域			
		建ぺい率	60%	容積率	200%	
		その他規制	第1種高度地区、準防火地域等			
	文化財保護法	埋蔵文化財包蔵地該当有無	無			
	その他の法律	土砂災害特別警戒区域、土砂災害警戒区域、急傾斜地崩壊危険区域、宅地造成等工事規制区域等				
上記法令等に関する詳細は、横須賀市等にお問い合わせください。						
私道の負担等に関する事項	負担の有無	有		供給処理施設の状況	電 気	可
	負担の内容	開発条件によりセットバックが必要となります。			上水道	可
					下水道	可
					都市ガス	なし
交通機関	鉄 道	JR横須賀線「衣笠駅」から北東方約1.1km				
	バ ス	京浜急行バス「曹源寺」から南東方約0.3km				
参 考 事 項	<p>○敷地の平坦地部分は更地で、南東側の崖の一部は、本物件の敷地となっています。</p> <p>○敷地内には崖の崩落による被害防止のために設置された木柵等が存置しています。これらを含めた現況での引渡しとなります。</p> <p>○敷地北側及び北西側の道路は建築基準法上第42条第2項の道路に該当し、セットバックを要します。詳細は横須賀市にお問い合わせください。</p> <p>○本敷地は急傾斜地崩壊危険区域に指定されており、敷地南側から東側には垂直に近い崖があり、その大部分は隣接者の敷地です。急傾斜地崩壊危険区域については、神奈川県横須賀土木事務所にお問い合わせください。</p> <p>○本敷地は土砂災害警戒区域、敷地の一部が土砂災害特別警戒区域に指定されています。区域等の指定に関することや手続きについては神奈川県横須賀土木事務所へ、地域防災・避難等については横須賀市へお問い合わせください。</p> <p>○平成21年度に隣接する崖の一部の崩落を確認しています。</p> <p>○敷地内には、樹木及び伐採した樹木の根が複数存置しています。</p> <p>○県有地の樹木が隣接地へ、隣接地の樹木が県有地に越境しています。取扱いについては、隣接地権者と協議してください。</p> <p style="text-align: right;">(裏面にも記載があります。)</p>					

参
考
事
項

- 一部境界確認協議書のないところがあります。
- 上水道については、敷地北側及び北西側道路に本管（50mm）が敷設されており、敷地内に引込管が敷設されています。
- 下水道については、敷地北側道路に本管（250mm）が敷設されています。
- 敷地内において、東京電力PG（株）の電柱1本・支線2条、NTT東日本（株）の共架電線1本が存置しており、それぞれ土地賃貸借契約を締結しています。また、地元自治会が外灯を共架しています。
- 本敷地上には建物登記が残っていますが、該当の建物は現存しないため、物件の引渡しまでに建物の滅失登記を行う予定です。
- 本敷地については、土壌調査及び地耐力調査は、実施していません。
- 土地は宅地造成等工事規制区域に指定されているため、土地形質変更を行う際は横須賀市の許可が必要です。詳細は横須賀市に確認してください。
- 本敷地の形質変更を行う際は、形質変更に伴う粉塵防止対策として、散水等に努めてください。

案内図

広域



詳細



明 細 図

求 積 表

28			
地 番	底 辺	高 さ	倍 面 積
①	11.99	7.19	86.2081
②	24.07	4.87	117.2209
③	24.07	14.37	345.8859
④	15.40	1.51	23.2540
⑤	26.83	8.47	227.2501
⑥	33.29	4.96	165.1184
⑦	33.29	20.26	674.4554
⑧	28.83	14.03	404.4849
⑨	8.52	1.04	8.8608
⑩	14.82	2.37	35.1234
⑪	38.56	7.45	287.2720
⑫	13.89	3.37	46.8093
合 計			2421.9432
合 計 面 積			1210.97160
地 積			1210.97 m ²

座 標 リ ス ト

点 名	X座標	Y座標	境界標の種類
K1	-82109.361	-14890.442	県石杭
K2	-82109.403	-14892.995	県コンクリート杭
K5	-82123.188	-14895.776	民コンクリート杭
K8	-82093.914	-14855.524	市プレート杭
K10	-82093.577	-14843.526	市コンクリート杭
K18	-82139.561	-14860.871	民コンクリート杭
K19	-82133.428	-14860.770	図上点
K20	-82127.837	-14868.315	民コンクリート杭
K21	-82121.673	-14863.536	民コンクリート杭
K22	-82120.473	-14864.039	県コンクリート杭
K24	-82102.422	-14847.482	県コンクリート杭
K25	-82100.900	-14848.238	県コンクリート杭
K26	-82094.703	-14871.499	県コンクリート杭
K103	-82113.362	-14857.280	紙

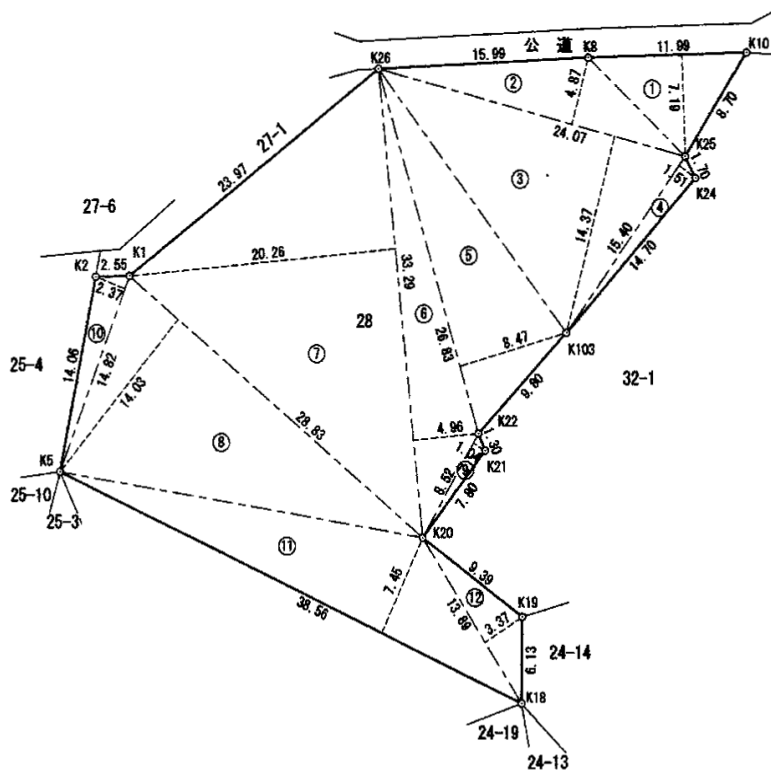


写真1



写真2

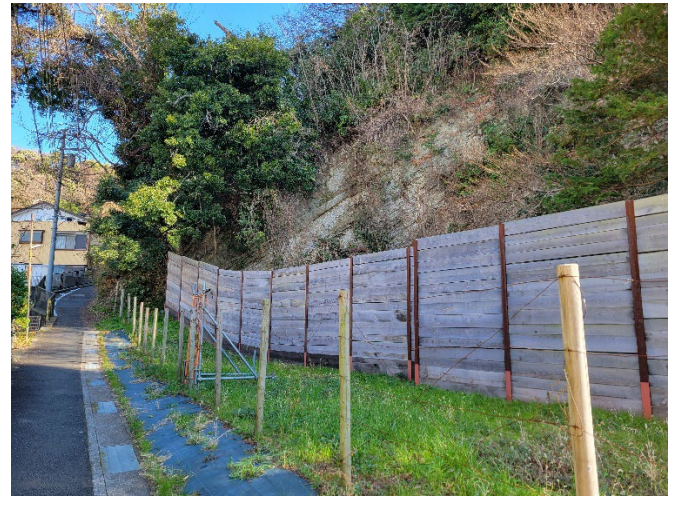


写真3



写真4

