

新たに「擁壁チェックシート」を作成しました！

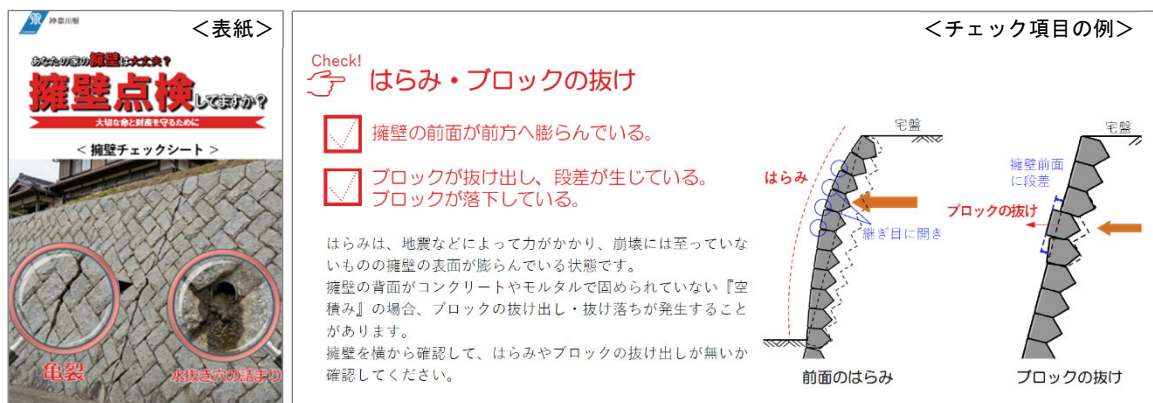
—大雨シーズン前に擁壁の自主点検を行いましょ—

能登半島地震などの擁壁被害を受け、県は市町村と連携して、昨年度から擁壁の自主点検の促進に取り組んでいます。このたび、6月の土砂災害防止月間を前に、県民の皆様が所有する擁壁を自ら点検できるよう、写真や図を用いて分かりやすくまとめた「擁壁チェックシート」を作成しましたので、是非ご活用ください。

1 「擁壁チェックシート」について

(1) 「擁壁チェックシート」の主な内容

擁壁に関する基礎知識や代表的な擁壁の種類、チェックシート、擁壁の専門家などの相談先を記載しています。



(2) 「擁壁チェックシート」データのダウンロード

- 神奈川県（建築指導課）のホームページ

URL : <https://www.pref.kanagawa.jp/docs/cz4/cnt/f535461/index.html>



- LINE 公式アカウント「かながわ防災パーソナルサポート」

次のメニューボタンからリンク先にお進みください。

備える>地震に備える>耐震化・保険>擁壁の自主点検



(3) 「擁壁チェックシート」冊子の配架先（6月より順次配架）

市町村窓口のほか、県政情報センター（県庁新庁舎2階）、各地域県政総合センターなど

2 擁壁の安全性に関する相談について

「擁壁チェックシート」による自主点検の結果を踏まえ、擁壁の安全性について相談したい場合は、一般社団法人地盤品質判定士会神奈川支部のホームページの「相談フォーム」より擁壁の専門家にご相談ください。(URL : <https://www.hanteishi.org/kanagawa/>)

3 相談会の開催について

今後、県は県内各地で専門家による相談会を9月頃から順次開催し、県民の皆様が擁壁の安全性について相談できる場を設けていきます。

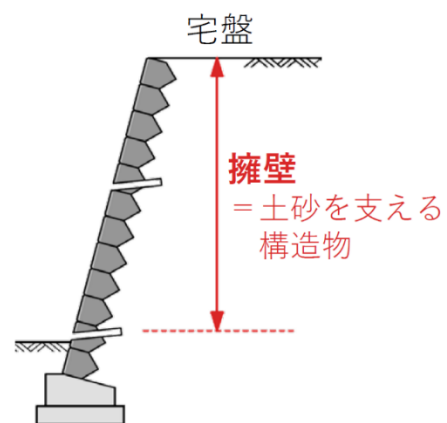
詳細は、県のホームページ等でお知らせします。

4 参考資料

「擁壁チェックシート」

(参考) 擁壁とは

擁壁は、高低差のある土地で、高い方の宅盤が崩れないように抑えるための構造物です。



問合せ先

神奈川県県土整備局建築住宅部建築指導課

課長 浪貝

開発指導グループ 加藤 電話 045-210-6248