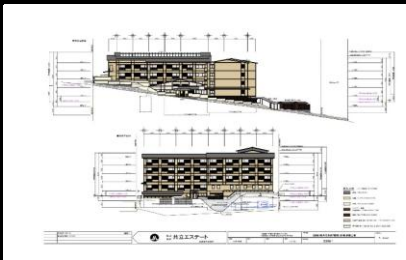


CASBEE® - 建築(新築) 評価結果

■使用評価マニュアル: CASBEE-建築(新築)2014年版 | 使用評価ソフト: CASBEE-BD_NC_2014(v.2.0)

1-1 建物概要		1-2 外観	
建物名称	(仮称)雪月花別邸「翠雲」計画	階数	地上4F、地下1F
建設地	足柄下郡箱根町強羅字強羅1300番49、61、610	構造	RC造
用途地域	商業地域、準防火地域	平均居住人員	200 人
気候区分	6地域	年間使用時間	8,640 時間/年
建物用途	ホテル	評価の段階	実施設計段階評価
竣工年	2017年6月 予定	評価の実施日	2015年11月5日
敷地面積	2,996 m ²	作成者	㈱エイアルシステム設計室
建築面積	1,175 m ²	確認日	2015年11月5日
延床面積	4,563 m ²	確認者	㈱エイアルシステム設計室



2-1 建築物の環境効率(BEEランク&チャート)

BEE = 1.1

S: ★★★★★ A: ★★★★★ B: ★★★★★ C: ★

2-2 ライフサイクルCO₂(温暖化影響チャート)

標準計算
 ①参照値 ②建築物の取組み ③上記+②以外の ④上記+

このグラフは、LR3中の「地球温暖化への配慮」の内容を、一般的な建物(参照値)と比べたライフサイクルCO₂排出量の目安で示したものです

2-3 大項目の評価(レーダーチャート)

Q1 室内環境
Q2 サービス性能
Q3 室外環境(敷地内)
LR1 エネルギー
LR2 資源・マテリアル
LR3 敷地外環境

2-4 中項目の評価(バーチャート)

Q 環境品質 Qのスコア = 2.9

Q1 室内環境 Q1のスコア = 2.9

Q2 サービス性能 Q2のスコア = 3.1

Q3 室外環境(敷地内) Q3のスコア = 2.7

LR 環境負荷低減性 LRのスコア = 3.3

LR1 エネルギー LR1のスコア = 3.7

LR2 資源・マテリアル LR2のスコア = 2.8

LR3 敷地外環境 LR3のスコア = 3.2

3 設計上の配慮事項		
総合	建物内部は利用者の健康・快適さ、外部は環境配慮を重視した設計になっている。	その他 0
Q1 室内環境	高い外皮性能、昼光率、自然換気性能の有り、利用者の健康・快適さに配慮した計画を行っている。	Q3 室外環境(敷地内) 敷地内の緑化により、緑量の確保および暑熱環境の緩和に努めている。
LR1 エネルギー	LED照明器具採用による消費電力の低減に努めている。	LR3 敷地外環境 広告物照明の光の性質および省エネに関する配慮がなされ、光害の抑制に努めている。
Q2 サービス性能	客室32m ² 以上、階高2.5m以上により、開放感および空間にゆとりのある計画となっている。また、耐用年数の長い部材を採用している。	
LR2 資源・マテリアル	節水器具の採用による資源の浪費を抑えている。	

■CASBEE: Comprehensive Assessment System for Built Environment Efficiency (建築環境総合性能評価システム)
 ■Q: Quality (建築物の環境品質)、L: Load (建築物の環境負荷)、LR: Load Reduction (建築物の環境負荷低減性)、BEE: Built Environment Efficiency (建築物の環境効率)
 ■「ライフサイクルCO₂」とは、建築物の部材生産・建設から運用、改修、解体廃棄に至る一生の間の二酸化炭素排出量を、建築物の寿命年数で除した年間二酸化炭素排出量のこと
 ■評価対象のライフサイクルCO₂排出量は、Q2、LR1、LR2中の建築物の寿命、省エネルギー、省資源などの項目の評価結果から自動的に算出される