

資料3

令和7年度 第2回在宅医療推進協議会訪問看護部会



【報告 2】

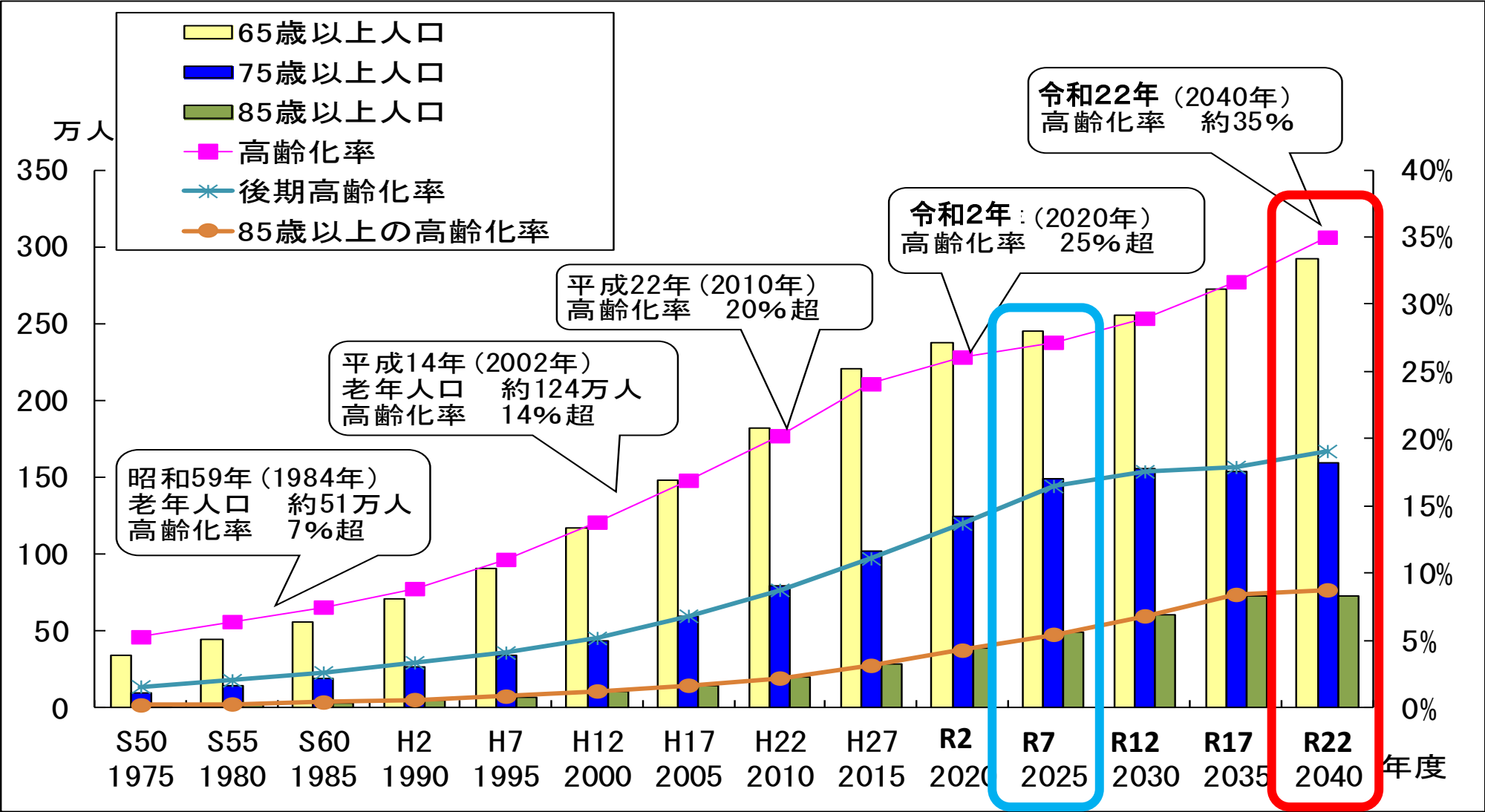
「かながわ地域看護師」養成事業費補助の新設と実施に向けた県行政の取組み

—(第56回(2025年度)日本看護学会学術集会(:2025年9月名古屋) 特別企画 発表資料より引用—

神奈川県健康医療局保健医療部医療整備・人材課人材確保グループ

令和7年11月27日

神奈川県における高齢化の推移

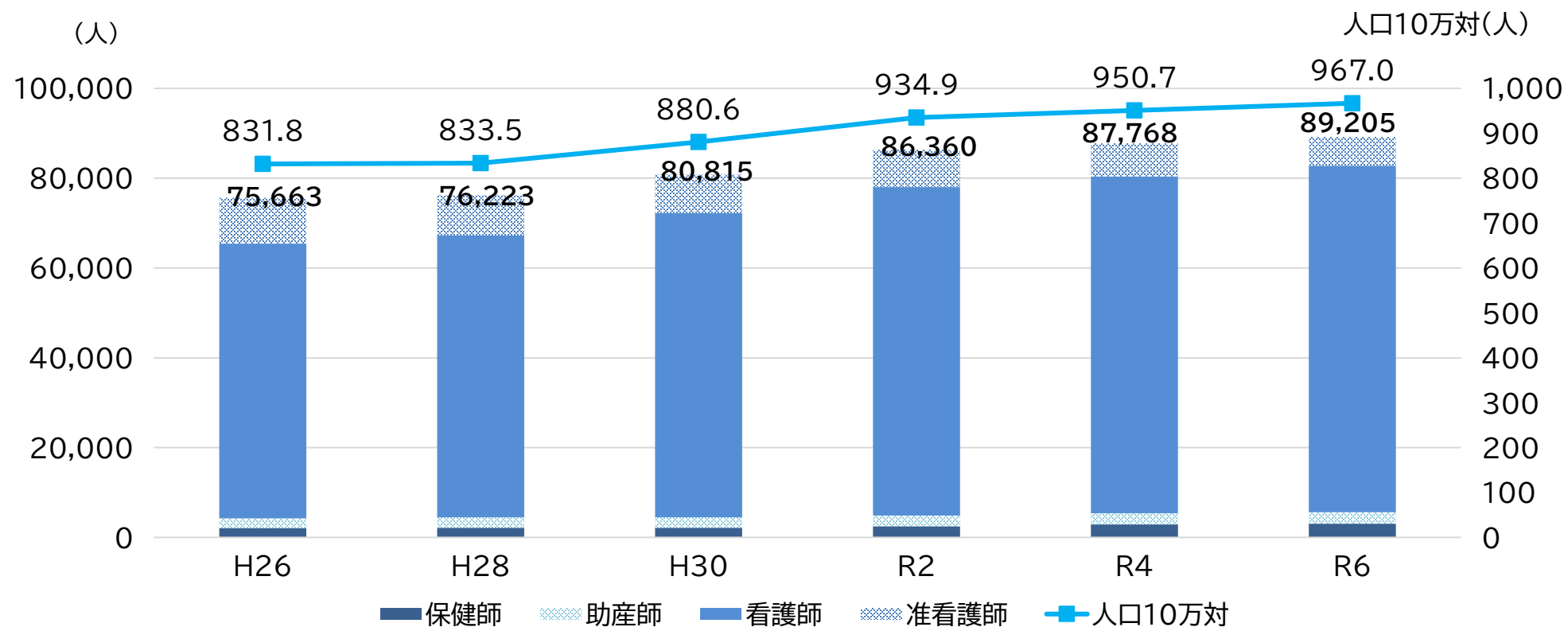


Kanagawa Prefectural Government

(出典)2020年までは国勢調査による。2025年以降は国立社会保障・人口問題研究所による推計

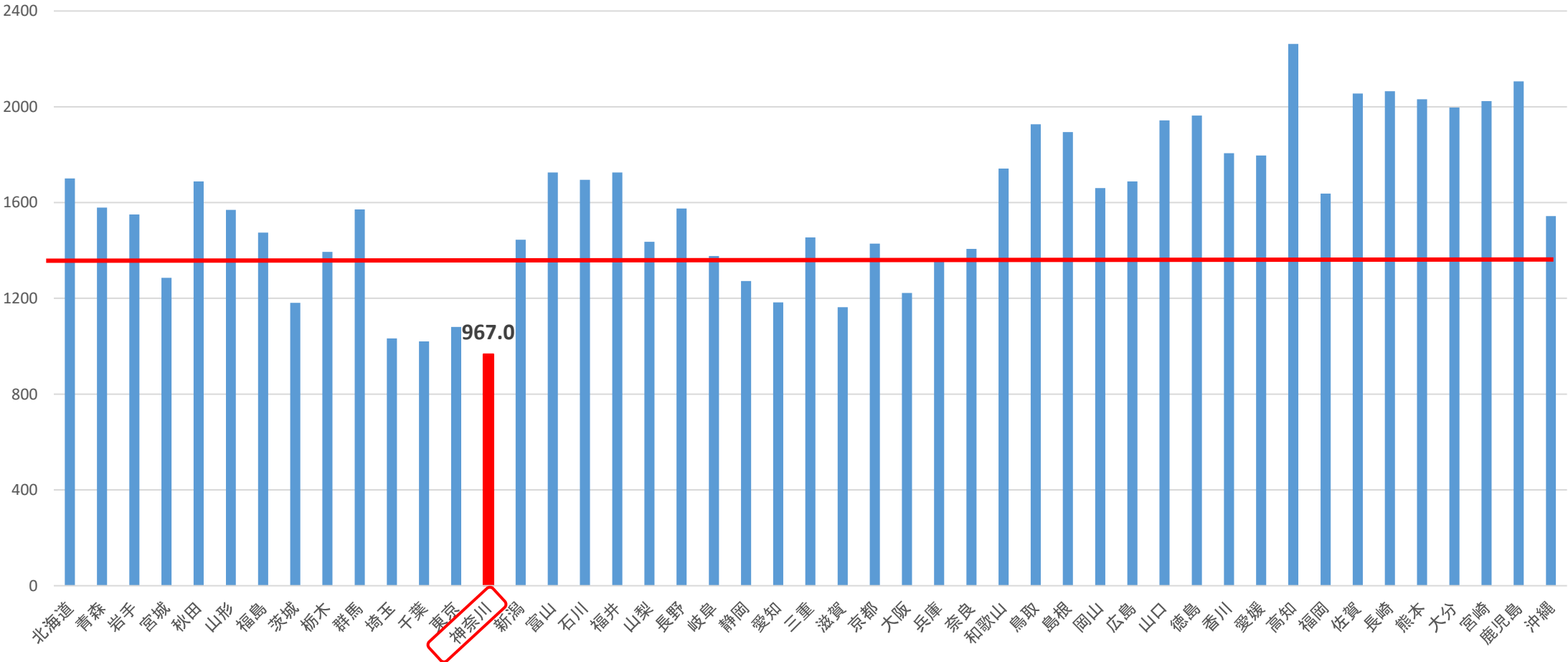
神奈川県就業看護職員数の推移

- 本県の就業看護職員数は年々増加しており、令和6年12月末時点で89,205人。令和6年までの10年間で約1万4千人増加し、全国第7位の増加率となっている。



都道府県別人口10万対就業看護職員数 (令和6年12月末時点)

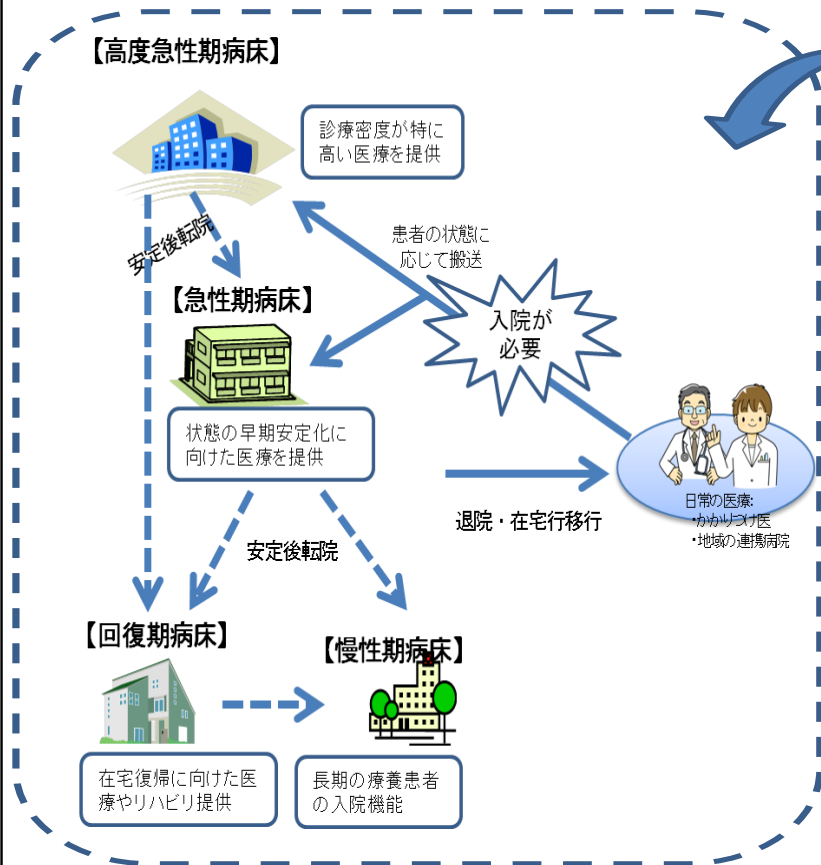
人口10万人当たりの就業看護職員数は、全国の1,371.9人に対し、本県は967.0人であり、全国47位。依然、看護職員は不足している状況。



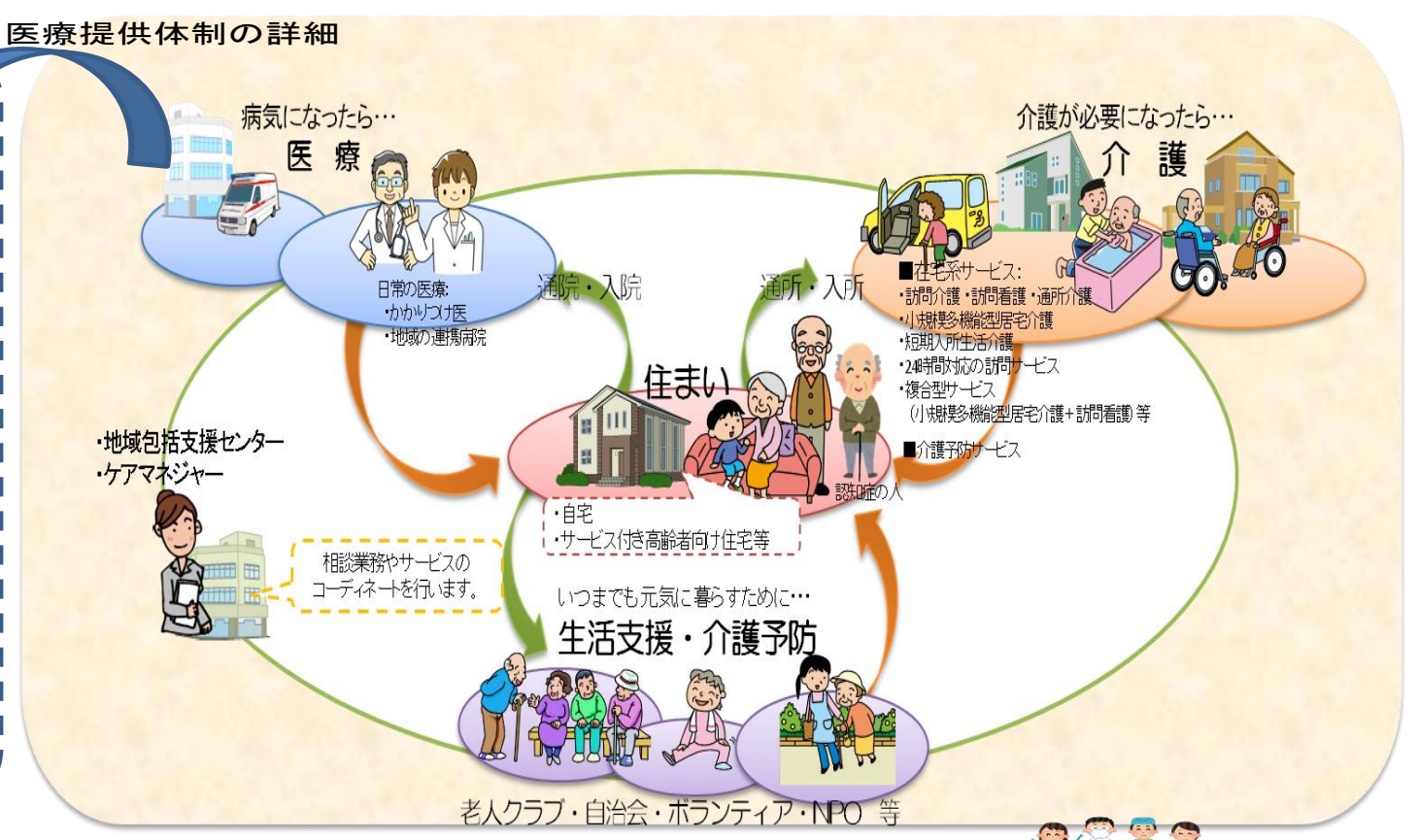
誰もが元気で生き生きとくらしながら、
必要なときに身近な地域で質の高い医療・介護を
安心して受けられる神奈川

神奈川のめざすすがた

効率的で質の高い医療提供体制の整備



地域包括ケアシステムの推進



支える人材の確保・養成

連携

Kanagawa Prefectural Government

医療・介護ニーズの伸びの抑制

新たな社会システムの形成や健康寿命を延ばす取組み

課題への対応

①医療機関同士の連携強化

②看護人材の離職防止

➡かながわ地域看護師の養成

かながわ地域看護師とは…

病院や訪問看護ステーション、介護施設など、地域の様々な施設で看護師の人材交流を行うことで、急性期の医療から在宅まで、幅広い領域に対応できる能力を持ち、施設間連携や多職種連携に強い看護師。

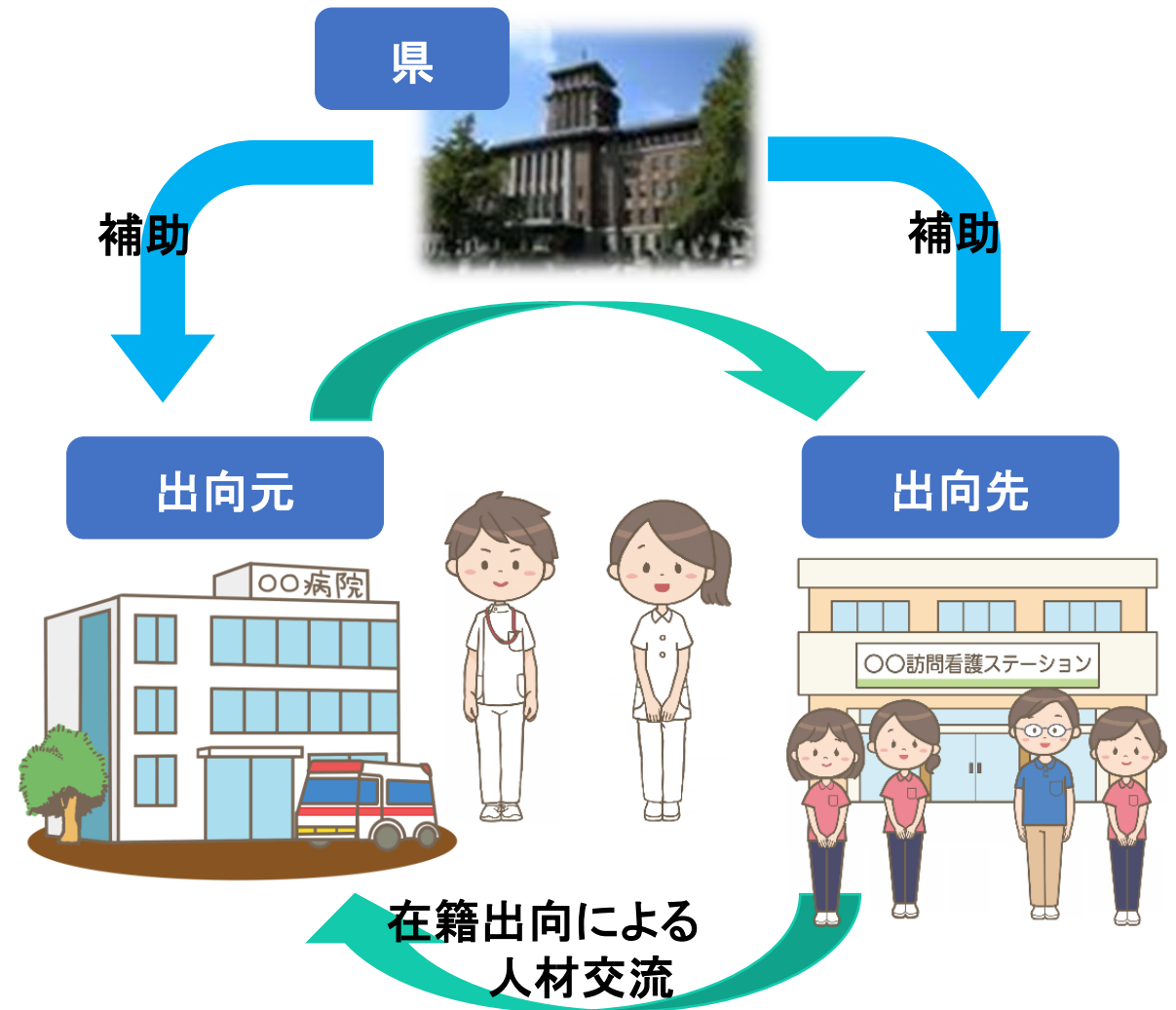
検討会発足から事業化までの概要

年度	内容
2021年(令和3年度)	<ul style="list-style-type: none">➤ 地域看護師の養成等を検討するための会議体開催費用を予算化➤ 神奈川県看護師等実習病院連絡協議会との共催により「地域看護師養成事業検討会」を設置
2022年(令和4年度)	<ul style="list-style-type: none">➤ 地域看護師養成の目的、課題等の検討
2023年(令和5年度)	<ul style="list-style-type: none">➤ 「かながわ地域看護師」養成ガイド作成➤ 第8次医療計画の策定
2024年(令和6年度)	<ul style="list-style-type: none">➤ ガイドの普及・啓発: 県内医療機関を対象としたガイド発表会の開催 : 看護部長会での広報➤ ガイドを用いた検証事業の実施・評価➤ 事業化に向けて県財政課との調整
2025年(令和7年度)	<ul style="list-style-type: none">・かながわ地域看護師養成事業費補助の事業化

令和7年度予算額

17,316千円

(地域医療介護総合確保基金:区分Ⅳ)



補助内容②

補助対象	県内に所在する病院、診療所、訪問看護ステーション、助産所、介護老人保健施設、介護医療院、特別養護老人ホーム及び看護師等養成学校（除：県立）の開設者であって、「かながわ地域看護師養成ガイド」を用いて、出向により看護師を送り出す事業主及び出向看護師を受け入れる事業主 ※ 1 施設につき 3 年度間に限る。 ※ 資本的、経済的、組織的関連性等からみて独立性が認められる事業主間の出向で、出向契約が締結されていることを要する。 ※ 出向先で勤務する日数が40日/年以上であることを要する。
補助対象経費	①基礎経費 事務担当者経費、看護責任者経費、教育担当者経費、旅費、需用費等 ②看護師等派遣経費 出向看護師の給料等に係る出向先と出向元の給料等の差額
補助率	3 / 4
基準額	①基礎経費 出向元事業主：出向看護師 1 人当たり434,000円 出向先事業主：受入出向看護師 1 人当たり938,000円 ②看護師等派遣経費 出向看護師 1 人 1 日当たり2,300円×給与差額の負担割合 ※支給限度人数：1 事業主当たり 5 人（同一看護師 1 年度限り） ※支給限度日数：240日（2,300円×240日＝552,000円）
成果指標	参加病院における平均在院日数の短縮：前年度比 1 %短縮 ※令和 7 年度参加病院の成果について、令和 8 年度の実績値を用いて令和 9 年度中に成果検証を行う。

【今後の課題】

- ① 県内の全二次医療圏の参画
- ② 参画病院数の増加
- ③ 成果指標

かながわ地域看護師 養成ガイド



神奈川県地域看護師養成事業検討会

令和6年3月（初版）

参考：かながわ地域看護師について（神奈川県HP）

<https://www.pref.kanagawa.jp/docs/t3u/chiikikangoshi.html>

