

# 第1章 人口

## 1 神奈川県人口

### (1) 総人口

総務省統計局「令和5年10月1日現在人口推計」によると、本県の総人口は922万9千人で男が457万8千人、女が465万1千人で、女が73千人多くなっている（表1）。

表1 総人口の構成

(単位：千人、%)

	令和5年10月	(構成比)	対前年増減数(率)
総人口	9,229	(100.0)	△ 3 -(0.03)
男	4,578	(49.6)	△ 1 -(0.02)
女	4,651	(50.4)	△ 2 -(0.04)
0～14歳人口	1,031	(11.2)	△ 22 -(2.09)
15～64歳人口	5,808	(62.9)	11 (0.19)
65歳以上人口	2,390	(25.9)	7 (0.29)

### (2) 年齢別人口

0～14歳人口（年少人口）は103万1千人（総人口の11.2%）、15～64歳人口（生産年齢人口）は580万8千人（62.9%）、65歳以上人口（老年人口）は239万0千人（25.9%）となっている（表1）。

資料：総務省統計局「令和5年10月1日現在推計人口」

## 2 市区町村人口

### (1) 市区町村別人口

30万人以上は、藤沢市、横須賀市、横浜市港北区及び青葉区の2市2区、20万人台が18市区、10万人台が18市区、5万人から10万人未満が2市、1万人から5万人未満が12市町、1万人未満が4町村となっている（表2）。

表2 市区町村別人口

(令和5年1月1日現在)

(単位：人)

	市区町村	人口
1	藤沢市	443,832
2	横須賀市	378,814
3	横浜市港北区	362,084
4	横浜市青葉区	310,471
	神奈川県	9,227,901

### (2) 年齢別人口

0～14歳人口の割合は開成町が最高で箱根町が最低、15～64歳人口の割合は川崎市中原区が最高で真鶴町が最低、65歳以上人口の割合は真鶴町が最高で川崎市中原区が最低となっている（表3）。

昨年と同様、今年も全市区町村で65歳以上人口が0～14歳人口を上回った。

資料：神奈川県統計センター

「神奈川県年齢別人口統計調査」

表3 市区町村、年齢3区分別人口の割合

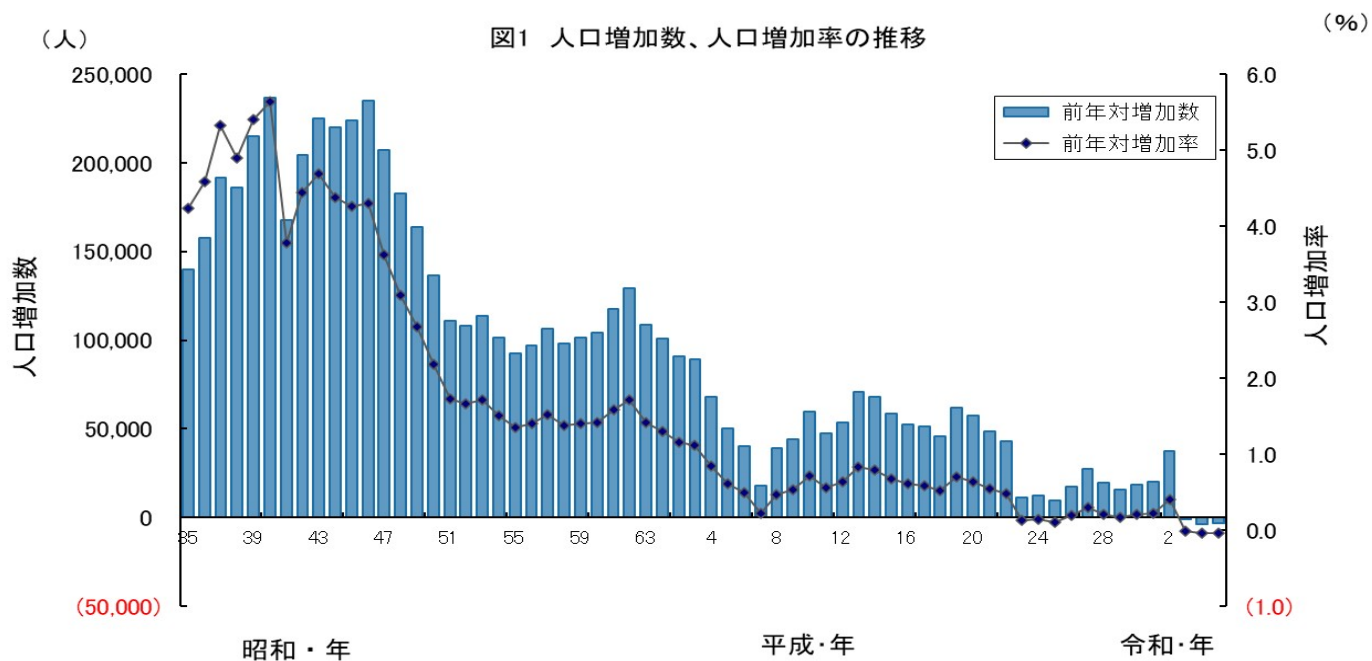
(令和5年1月1日現在)

(単位：%)

順位	0～14歳		順位	15～64歳		順位	65歳以上	
	市区町村	人口の割合		市区町村	人口の割合		市区町村	人口の割合
1	開成町	14.4	1	川崎市中原区	69.7	1	真鶴町	44.9
1	横浜市都筑区	14.1	2	横浜市西区	68.0	2	湯河原町	43.3
3	川崎市幸区	13.2	3	川崎市多摩区	66.6	3	三浦市	41.5
4	川崎市宮前区	13.1	4	川崎市高津区	66.2	4	山北町	41.4
5	藤沢市	12.7	5	横浜市都筑区	65.6	5	清川村	38.9
・	・	・	・	・	・	・	・	・
・	・	・	・	・	・	・	・	・
・	・	・	・	・	・	・	・	・
・	・	・	・	・	・	・	・	・
・	・	・	・	・	・	・	・	・
54	山北町	8.2	54	中井町	51.3	54	川崎市多摩区	19.3
55	三浦市	7.8	55	三浦市	50.3	55	横浜市西区	18.9
56	湯河原町	6.8	56	山北町	50.1	56	横浜市都筑区	18.8
57	真鶴町	6.3	57	湯河原町	48.8	57	川崎市高津区	18.7
58	箱根町	5.5	58	真鶴町	48.7	58	川崎市中原区	15.1
	神奈川県	11.4		神奈川県	61.1		神奈川県	25.2

注：年齢3区分構成比は、年齢不詳を除いて算出

資料：神奈川県統計センター「神奈川県年齢別人口統計調査」



注：図1 国勢調査年は国勢調査、その他の年は神奈川県人口統計調査（神奈川県統計センター）の数値

