

神奈川県立保健福祉大学の概要

1 設置目的

保健、医療及び福祉の各領域に関わる総合的な知識技術とともに豊かな人間性を兼ね備えたヒューマンサービスを実践できる人材を育成し、もって県民の保健、医療及び福祉の向上に寄与することを目的とする。

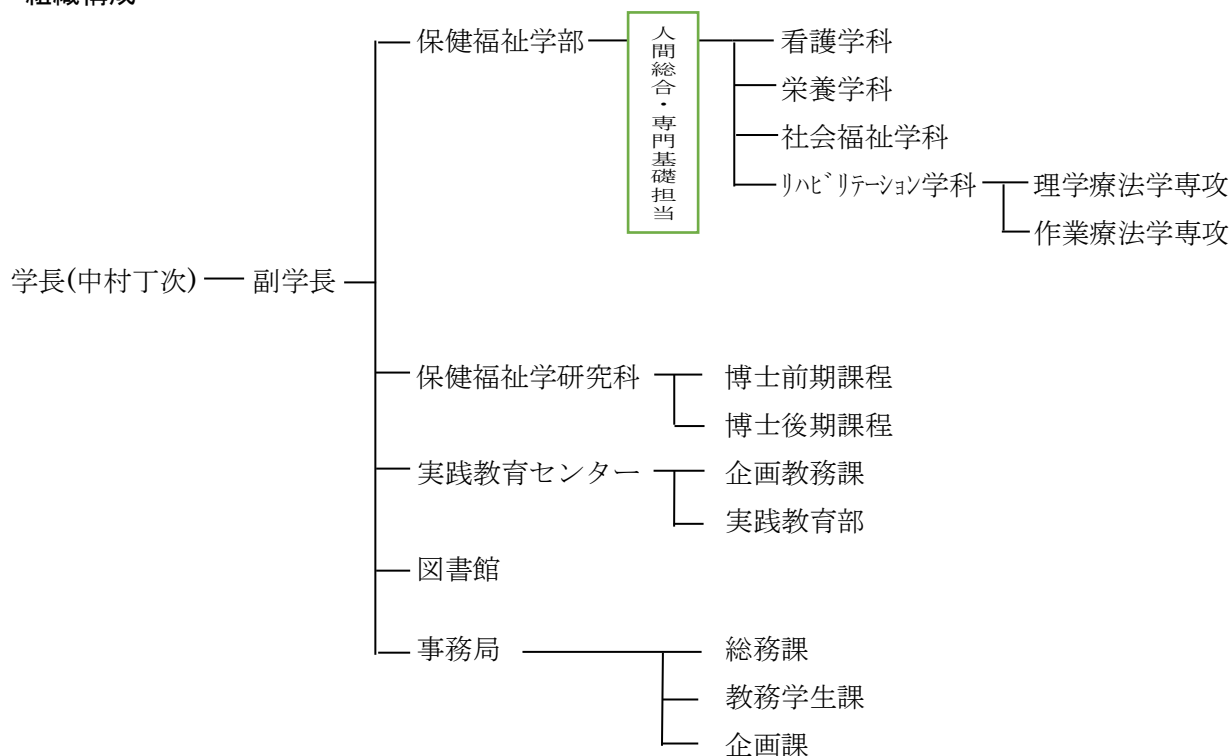
2 沿革

- 平成 15 年 4 月 1 日 保健福祉大学を横須賀市平成町に設置
大学の附置機関として実践教育センターを横浜市中区根岸町に設置
- 平成 17 年 9 月 1 日 実践教育センターを横浜市旭区中尾に移転
- 平成 19 年 4 月 1 日 大学院修士課程設置
- 平成 29 年 4 月 1 日 大学院の修士課程を博士前期課程に改め、新たに博士後期課程設置

3 所在地

- ・学部及び大学院：横須賀市平成町 1-10-1
- ・実践教育センター：横浜市旭区中尾 1-5-1

4 組織構成



<常勤職員数> (H29.5.1 現在)

(単位：人)

学 長	副学長	教 授	准教授	講 師	助 教	事務局	図書館	小計	実践C	合計
1	1	34	28	19	20	20	2	125	24	149

5 施設の概要

(学部及び大学院)

(1) 土地

(単位：㎡)

校舎敷地	運動場用地	交流プラザ等	合計
16,781.68	6,722.04	14,318.07	37,821.79

※校舎敷地は横須賀市の市有地。H12.9.29～30年間の無償貸与

(2) 建物

(単位：㎡)

教育研究棟	管理図書館棟	講堂棟	体育館棟他2棟	合計
28,411.33	5,881.25	1,677.18	5,891.69	41,861.45

※施設整備に当たっては、PFI手法を採用

債務負担行為額 37,478 百万円 (平成 12 年度～44 年度まで)

債務負担行為額の内訳：建設費 21,029 百万円、維持修繕費 16,449 百万円

(実践教育センター)

よこはま看護専門学校 9,711.82 ㎡のうち 1,894.09 ㎡を、事務室等として使用

6 学科・入学定員等 (H29.4.1 現在)

(学部)

(単位：人)

学 科 名		学生定員	入学定員	編入学定員
看護学科		376	90	3年次 8
栄養学科		168	40	3年次 4
社会福祉学科		249	60	2年次 3
リハビリテーション学科	理学療法学専攻	80	20	
	作業療法学専攻	80	20	
計		953	230	15

(大学院)

(単位：人)

研究科名		学生定員	入学定員
保健福祉学研究科	博士前期課程	40	20
	博士後期課程	15	5
計		55	25

(実践教育センター)

(単位：人)

課 程 名		定 員	開講期間
教員・教育担当者養成課程	看護コース	40	12月
	介護コース	15	12月
認定看護管理者教育課程	ファーストレベル	30	6月
	セカンドレベル	25	6月
	サードレベル	15	5月
栄養ケア・マネジメント課程		40	9月
感染管理認定看護師教育課程		30	9月
多職種連携推進課程		40	9月
計		235	

7 学生数 (H29.5.1 現在)

学部

(単位：人)

学 科		1年	2年	3年	4年	計
看護学科		90	90	91	97	368
栄養学科		42	40	44	48	174
社会福祉学科		64	62	65	73	264
リハビリテーション学科	理学療法	21	21	19	22	83
	作業療法	22	20	20	19	81
計		239	233	239	259	970

* 4年に5年生以上23人を含む。

大学院

(単位：人)

研 究 科		1年 (H29入学)	2年			計
			(H28入学)	(H27入学)	(H26、25、24入学)	
保健福祉 学研究科	前期	24	20	9	4	57
	後期	5	—	—	—	5

8 授業料等

(神奈川県立保健福祉大学条例より引用)

	入 学 検定料	入 学 料		授 業 料 (年 額)
		県内在住者	その他の者	
学部学生	17,000円	282,000円	564,000円	535,800円
大学院学生	30,000円			
実践教育センター 学生	8,600円	68,800円	137,600円	19,400円～233,300円

9 平成 28 年度 神奈川県立保健福祉大学の予算執行状況について

(1) 歳入

教育使用料・教育手数料	683,042,070
授業料	542,865,750
入学料及び入学検定料	138,636,600
その他	1,539,720
財産貸付収入	2,106,000
教育受託事業収入	4,367,244
教育事業収入	540,000
教育受講料収入	5,330,000
その他	3,181,272
合 計	698,566,586

(2) 歳出

総務費 総務管理費		75,712,293
一般管理費	非常勤職員報酬等	75,712,293
教育費 大学費		1,781,420,245
保健福祉大学費		1,781,420,245
保健福祉大学運営費		1,717,305,967
特定事業費	保健福祉大学の学部施設の建物等の取得に係る割賦料と施設維持管理費（PFI事業費）	1,300,706,782
維持運営費	保健福祉大学の維持運営	327,397,399
教授等研究費	教授等が専門分野等の研究に要する経費	62,648,118
設備整備費	保健福祉大学の教育環境の維持・向上に必要な備品・設備の更新に要する経費	26,553,668
実践教育センター運営費		64,114,278
維持運営費	実践教育センターの維持運営等に係る経費	39,899,625
看護実習指導者等研修事業	実践教育センターの看護実習指導者等研修事業等に係る経費	23,203,653
神奈川らくらく介護研修事業費	実践教育センターで行う神奈川らくらく介護研修事業費	1,011,000
その他		18,157,638
地域政策推進費	三浦半島魅力最大化プロジェクト推進費	2,339,206
公衆衛生総務費	かながわ健康寿命日本一推進費 等	9,902,140
保健師等指導管理費	看護師等修学資金貸付金	4,236,000
児童福祉総務費	実践教育センターの子ども・子育て支援人財確保育成事業費	358,030
障害福祉総務費	実践教育センターの障害者地域生活支援事業費	1,322,262
合 計		1,875,290,176

(3) 人件費

1,449,935,765 円