

令和6年度 公立高等学校等卒業者の進路の状況

(令和7年5月1日現在)

令和7年10月

(令和8年1月 令和7年度学校基本調査(確定値)に基づき一部修正)

神奈川県教育委員会

目 次

令和6年度 公立高等学校等卒業者の進路の状況

概要	1
集計結果の概要	3
I 公立高等学校等	3
1 全日制の課程	3
2 定時制の課程	6
3 通信制の課程	9
II 公立特別支援学校高等部	11
統 計 表	13
第 1 表 総括表（全日制）	14
第 2 表 総括表＜構成比＞（全日制）	15
第 3 表 総括表（定時制）	16
第 4 表 総括表＜構成比＞（定時制）	17
第 5 表 総括表（通信制）	18
第 6 表 総括表＜構成比＞（通信制）	18
第 7 表 総括表（特別支援学校高等部）	19
第 8 表 大学（学部）・短期大学（本科）への学部・学科系統別進学者数（全日制）	20
第 9 表 <前年度卒業者> 大学（学部）・短期大学（本科）への学部・学科系統別進学者数（全日制）	21
第10表 大学（学部）・短期大学（本科）への学部・学科系統別進学者数（定時制）	22
第11表 大学（学部）・短期大学（本科）への学部・学科系統別進学者数（通信制）	23
第12表 専修学校（一般課程）等への入学状況、左記以外の者の内訳（全日制）	24
第13表 専修学校（一般課程）等への入学状況、左記以外の者の内訳（定時制）	24
第14表 専修学校（一般課程）等への入学状況、左記以外の者の内訳（通信制）	25
付表 1－1 県立高校学校別進路状況（全日制）	26
付表 1－2 県立中等教育学校後期課程別進路状況（全日制）	27
付表 2 県立高校学校別進路状況（定時制）	28
付表 3 県立高校学校別進路状況（通信制）	28

令和6年度 公立高等学校等卒業者の進路の状況

概要

文部科学省が実施する「学校基本調査」と神奈川県が実施する「公立高等学校等生徒の異動及び進路に関する調査」の調査結果をもとに、県内の公立高等学校・公立中等教育学校後期課程・公立特別支援学校高等部を令和7年3月に卒業した者の進路状況をまとめたものです。

1 調査期日 令和7年5月1日

2 集計対象

(1) 県内公立高等学校149校(県立134校・市立15校) ※ 実学校数

全日制課程を置く学校 : 145校(県立131校・市立14校)
定時制課程を置く学校 : 27校(県立20校・市立7校)
通信制課程を置く学校 : 2校(県立2校)

(2) 県内公立中等教育学校後期課程2校(県立2校)※全日制に含めて集計

(3) 県内公立特別支援学校高等部46校(県立29校・市立17校)

※ 調査対象校は、令和6年度の卒業者の在籍した学校です。

3 集計事項 令和6年度卒業者に関する次の事項

- ・ 国・公・私立別、学科系統別の大学・短期大学への進学者数
- ・ 専修学校(専門課程)への進学者数
- ・ 専修学校(一般課程)等への入学者数
- ・ 公共職業能力開発施設等への入校者数
- ・ 就職者数

4 用語の定義

(1) 大学等進学者

大学(学部)、短期大学(本科)、大学・短期大学の通信教育部(正規の課程)及び放送大学(全科履修生)、大学・短期大学(別科)、高等学校(専攻科)及び特別支援学校高等部(専攻科)へ進学した者並びに進学しかつ就職した者をいいます。

なお、次の学校等入学者は除きます。

ア 外国の大学等の日本校(専修学校、各種学校、「左記以外の者」等に分類)

イ 外国の大学等(「左記以外の者」に分類)

ウ 防衛大学校等(公務員の身分を有し、給与を支給されているため「就職者」に分類)

エ その他、学校教育法でいう学校以外の類似する教育訓練施設

(2) 専修学校(専門課程)進学者

専修学校の専門課程(高等学校卒業程度を入学資格とする課程で通常「専門学校」と称する)へ進学した者及び進学しかつ就職した者をいいます。

(3) 専修学校(一般課程)等入学者

専修学校の一般課程及び高等課程又は各種学校(予備校等)に入学した者並びに入学しかつ就職した者をいいます。

(4) 公共職業能力開発施設等入校者

公共職業能力開発施設等に入校した者及び入校しかつ就職した者をいいます。

(5) 就職者等

(1)から(4)以外で就職した者をいいます。ここでは、「自営業主等」、「無期雇用労働者」、「有期雇用労働者」、「有期雇用労働者(雇用契約期間が一か月以上の者)」、「臨時労働者」としていません。

(6) 左記以外の者

卒業後の進路が確認できていて(1)から(5)の定義に当てはまらない者で、大学等への進学準備中、家事手伝い、長期にわたる入院・療養者、児童福祉施設等入所者、外国の大学等に入学した者等をいいます。(3)に属さない予備校入学者も含みます。

(7) 不詳・死亡の者

令和7年5月1日までに死亡した者及び進路不明の者をいいます。

1 統計表中の符号の用法は、次のとおりです。

「—」 計数がない場合

「…」 調査対象とならなかった場合

「0.0」 計数が単位未満だった場合

2 構成比は四捨五入しているため、合計が100.0にならない場合があります。

3 収録した数値は、文部科学省の令和7年度学校基本統計(学校基本調査報告書)の報告をもって確定値となります。

集計結果の概要

I 公立高等学校等

1 全日制の課程

概 況

- 県内公立高等学校等全日制課程の卒業者総数は37,674人で、前年度比132人増加。
- 大学等進学者数は24,601人、卒業者総数に対する割合（構成比）は65.3%で、前年度比0.7ポイント上昇。大学等進学者の内訳は、大学（学部）は23,707人で前年度比1.0ポイント上昇、短期大学（本科）は823人で前年度比0.3ポイント低下。
- 就職者等数は3,370人、卒業者総数に対する割合（構成比）は8.9%で、前年度比変化なし。
- 大学等進学準備中の者は2,316人、卒業者総数に対する割合（構成比）は6.1%で、前年度比0.6ポイント上昇。

表1 卒業者の進路状況(全日制の課程) [総括表] (統計表第1表・第2表)

区 分	令和6年度 (A)		令和5年度 (B)		増減 (A)－(B)	
	人数(人)	構成比(%)	人数(人)	構成比(%)	人数(人)	ポイント
卒 業 者 総 数	37,674	100.0	37,542	100.0	132	
大 学 等 進 学 者	24,601	65.3	24,239	64.6	362	0.7
大 学 (学 部)	23,707	62.9	23,252	61.9	455	1.0
短 期 大 学 (本 科)	823	2.2	946	2.5	△ 123	△ 0.3
大 学 ・ 短 大 の 通 信 教 育 部 及 び 放 送 大 学	47	0.1	20	0.1	27	0.0
大 学 ・ 短 大 の 別 科	—	—	—	—	—	—
高 等 学 校 の 専 攻 科	24	0.1	21	0.1	3	0.0
特別支援学校高等部の専攻科	—	—	—	—	—	—
専修学校（専門課程）進学者	6,395	17.0	6,676	17.8	△ 281	△ 0.8
専修学校（一般課程）等入学者 （各種学校も含む）	473	1.3	412	1.1	61	0.2
公共職業能力開発施設等入校者	202	0.5	214	0.6	△ 12	△ 0.1
就 職 者 等	3,370	8.9	3,339	8.9	31	0.0
上 記 以 外 の 者 （ 注 1 ）	2,632	7.0	2,662	7.1	△ 30	△ 0.1
不 詳 ・ 死 亡	1	0.0	—	—	1	0.0
（再掲）卒業者総数	37,674	100.0	37,542	100.0	132	
大学等進学準備中の者	2,316	6.1	2,072	5.5	244	0.6
予 備 校 通 学 者 〔専修学校（一般課程）等入学者〕	447	1.2	371	1.0	76	0.2
そ の 他 の 者	1,869	5.0	1,701	4.5	168	0.5

(注1) 統計表第1表・第2表「F左記以外の者」と同じ。大学等への進学準備中、家事手伝い、入院・療養、児童福祉施設等入所、外国の大学等入学者等をいいます。(統計表第12表参照)

(注2) 構成比(%)は、卒業者総数に対する割合で、小数点以下第2位を四捨五入しているため、内訳の合計が100.0にならない場合があります。

図1 卒業生総数、大学等進学率及び就職率の推移(全日制) (統計表第1表・第2表)

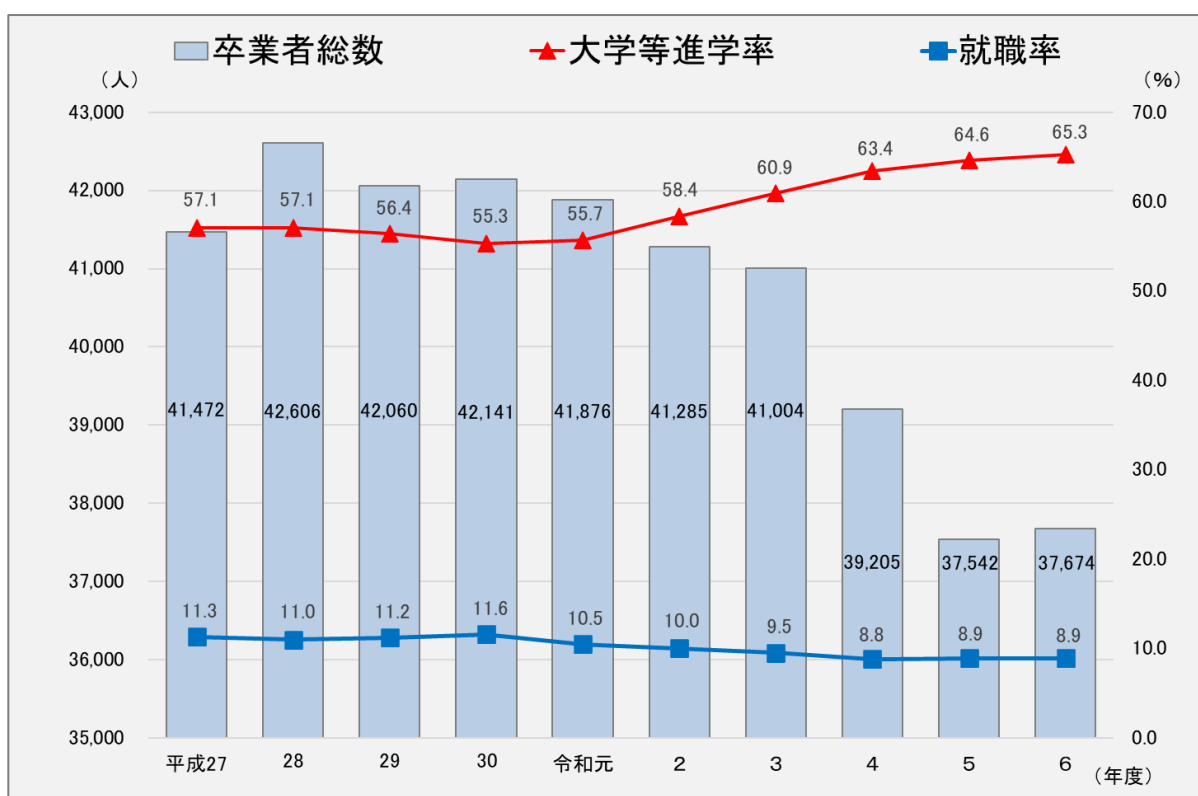
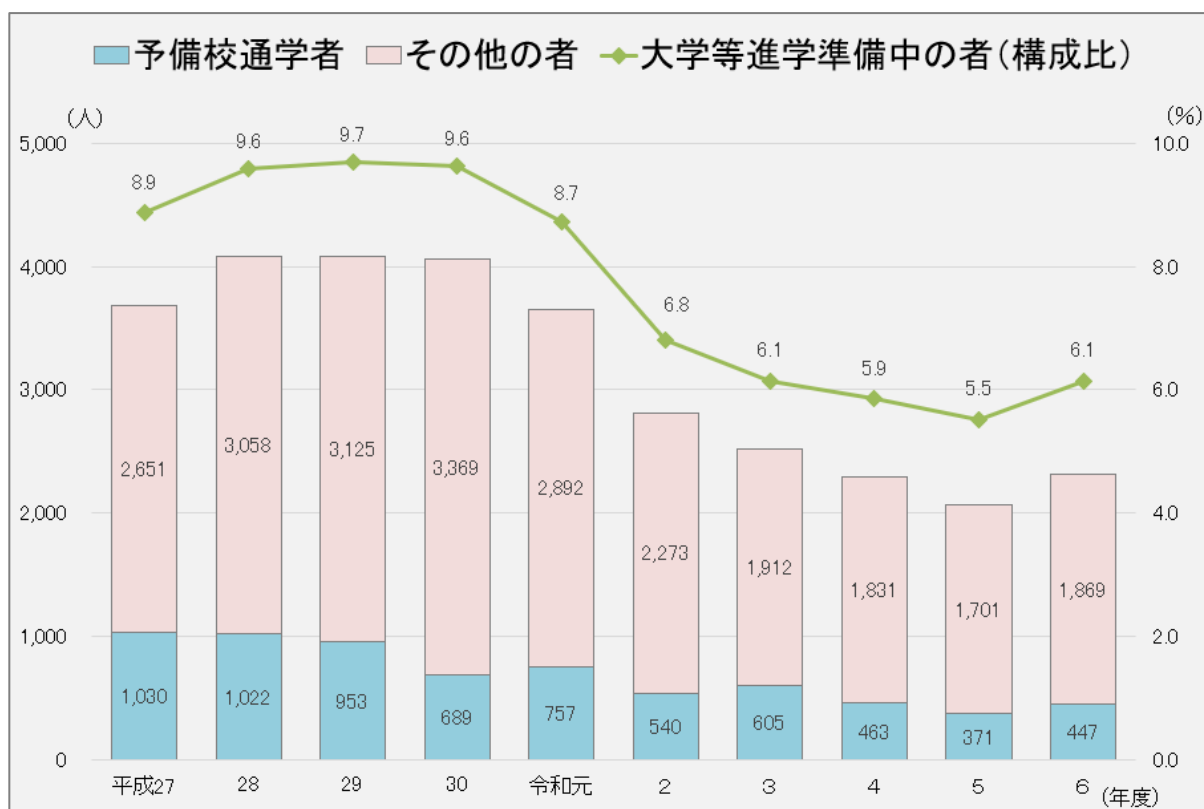
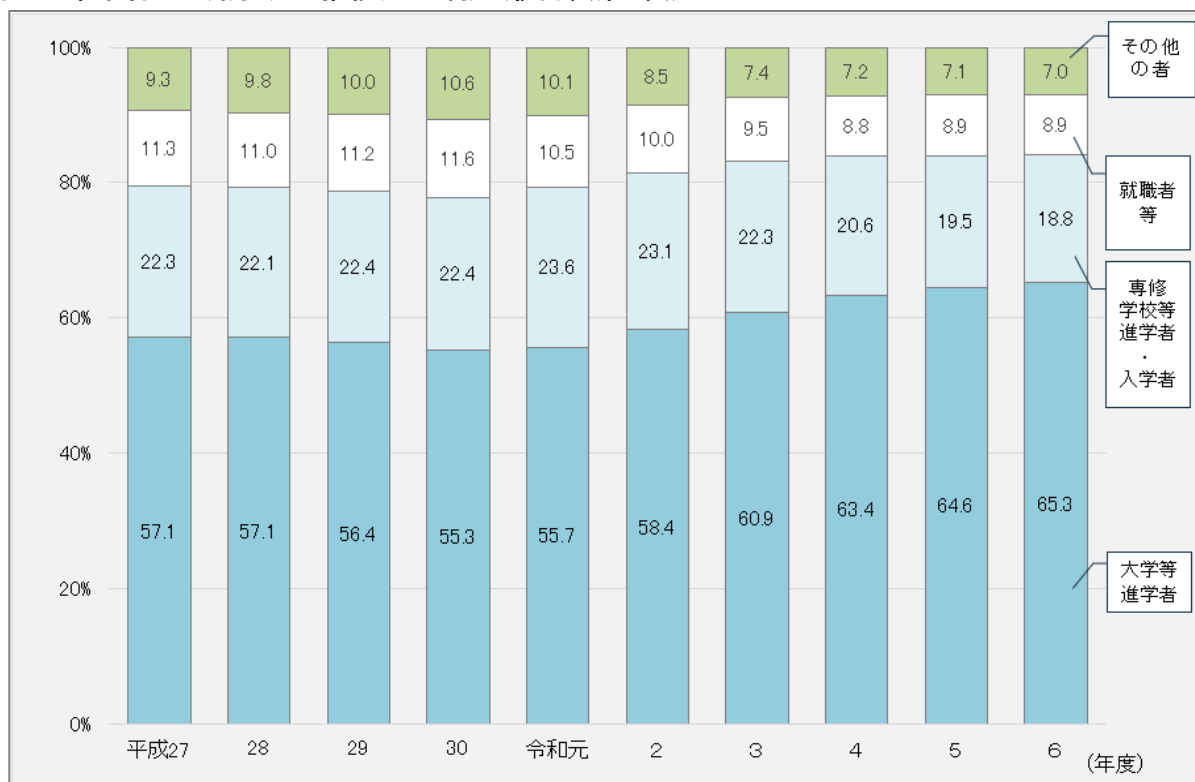


図2 大学等進学準備中の者の総数及び構成比の推移(全日制) (統計表第1表・第2表)



(注) その他の者は、統計表第1表「F左記以外の者」のうち大学等進学準備中の者をいいます。

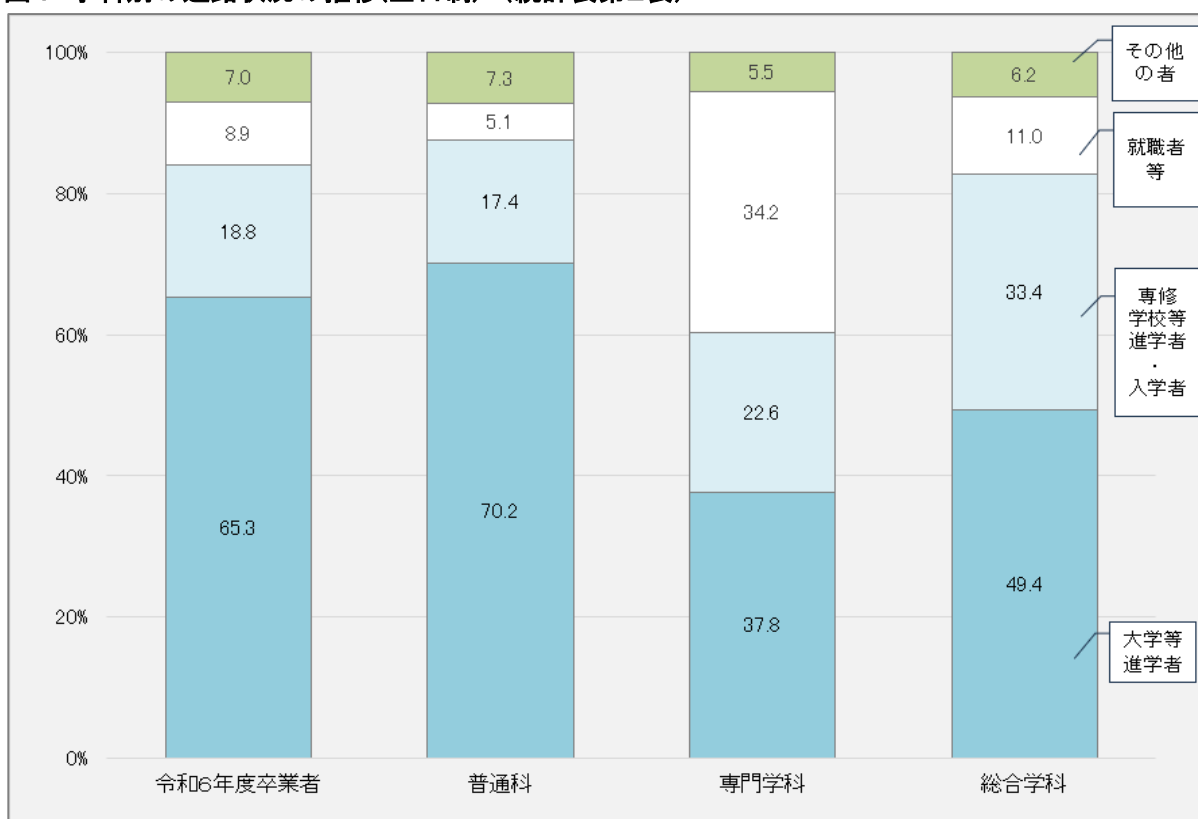
図3 卒業者の進路状況の推移(全日制) (統計表第2表)



(注1) 専修学校等進学者・入学者とは、専修学校(専門課程)、専修学校(一般課程)等及び公共職業能力開発施設等への進学者・入学者をいいます。また、その他の者とは、大学等への進学準備中、家事手伝い、入院・療養、児童福祉施設等入所、外国の大学等入学者等及び不詳・死亡の者をいいます。

(注2) 構成比(%)は、卒業者総数に対する割合で、小数点以下第2位を四捨五入しているため、内訳の合計が100.0にならない場合があります。

図4 学科別の進路状況の推移(全日制) (統計表第2表)



(注1) 専修学校等進学者・入学者とは、専修学校(専門課程)、専修学校(一般課程)等及び公共職業能力開発施設等への進学者・入学者をいいます。また、その他の者とは、大学等への進学準備中、家事手伝い、入院・療養、児童福祉施設等入所、外国の大学等入学者等及び不詳・死亡の者をいいます。

(注2) 構成比(%)は、それぞれの学科の卒業者総数に対する割合で、小数点以下第2位を四捨五入しているため、内訳の合計が100.0にならない場合があります。

2 定時制の課程

概 況

- 県内公立高等学校定時制課程の卒業者総数は945人で、前年度比19人減少。
- 大学等進学者数は124人、卒業者総数に対する割合（構成比）は13.1%で、前年度比0.6ポイント低下。大学等進学者の内訳は、大学（学部）は113人で前年度比0.5ポイント上昇、短期大学（本科）は10人で前年度比0.5ポイント低下。
- 就職者等数は356人、卒業者総数に対する割合（構成比）は37.7%で、前年度比2.8ポイント低下。

表2 卒業者の進路状況（定時制の課程）〔総括表〕（統計表第3表・第4表）

区 分	令和6年度 (A)		令和5年度 (B)		増減 (A)－(B)	
	人数(人)	構成比(%)	人数(人)	構成比(%)	人数(人)	ポイント
卒 業 者 総 数	945	100.0	964	100.0	△ 19	
大 学 等 進 学 者	124	13.1	132	13.7	△ 8	△ 0.6
大 学 （ 学 部 ）	113	12.0	111	11.5	2	0.5
短 期 大 学 （ 本 科 ）	10	1.1	15	1.6	△ 5	△ 0.5
大学・短大の通信教育部 及び放送大学	1	0.1	6	0.6	△ 5	△ 0.5
大 学 ・ 短 大 の 別 科	－	－	－	－	－	－
高 等 学 校 の 専 攻 科	－	－	－	－	－	－
特別支援学校高等部の専攻科	－	－	－	－	－	－
専修学校（専門課程）進学者	243	25.7	205	21.3	38	4.4
専修学校（一般課程）等入学者 （各種学校も含む）	1	0.1	2	0.2	△ 1	△ 0.1
公共職業能力開発施設等入校者	38	4.0	40	4.1	△ 2	△ 0.1
就 職 者 等	356	37.7	390	40.5	△ 34	△ 2.8
上 記 以 外 の 者 （ 注 1 ）	183	19.4	195	20.2	△ 12	△ 0.8
不 詳 ・ 死 亡	－	－	－	－	－	－

（注1） 統計表第3表・第4表「F左記以外の者」と同じ。大学等への進学準備中、家事手伝い、入院・療養、児童福祉施設等入所、外国の大学等入学者等をいいます。（統計表第13表参照）

（注2） 構成比(%)は、卒業者総数に対する割合で、小数点以下第2位を四捨五入しているため、内訳の合計が100.0にならない場合があります。

図5 卒業者総数、大学等進学率及び就職率の推移(定時制) (統計表第3表・第4表)

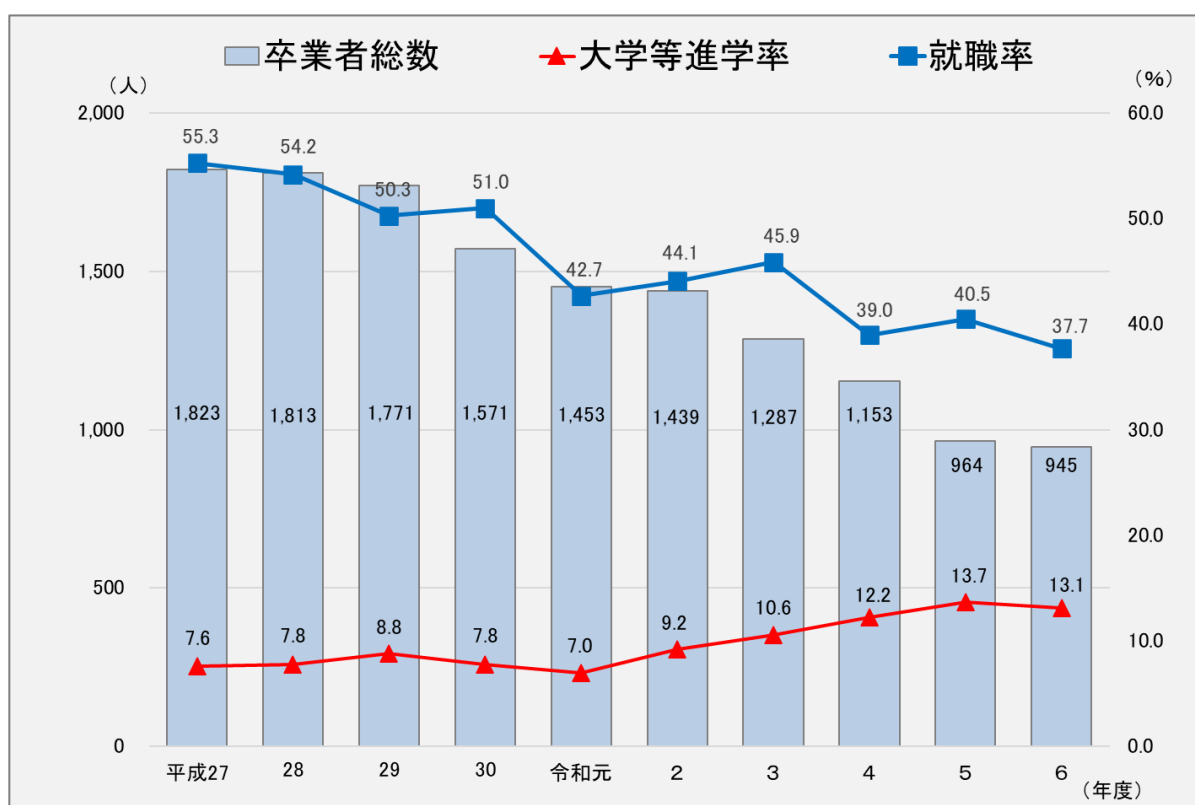
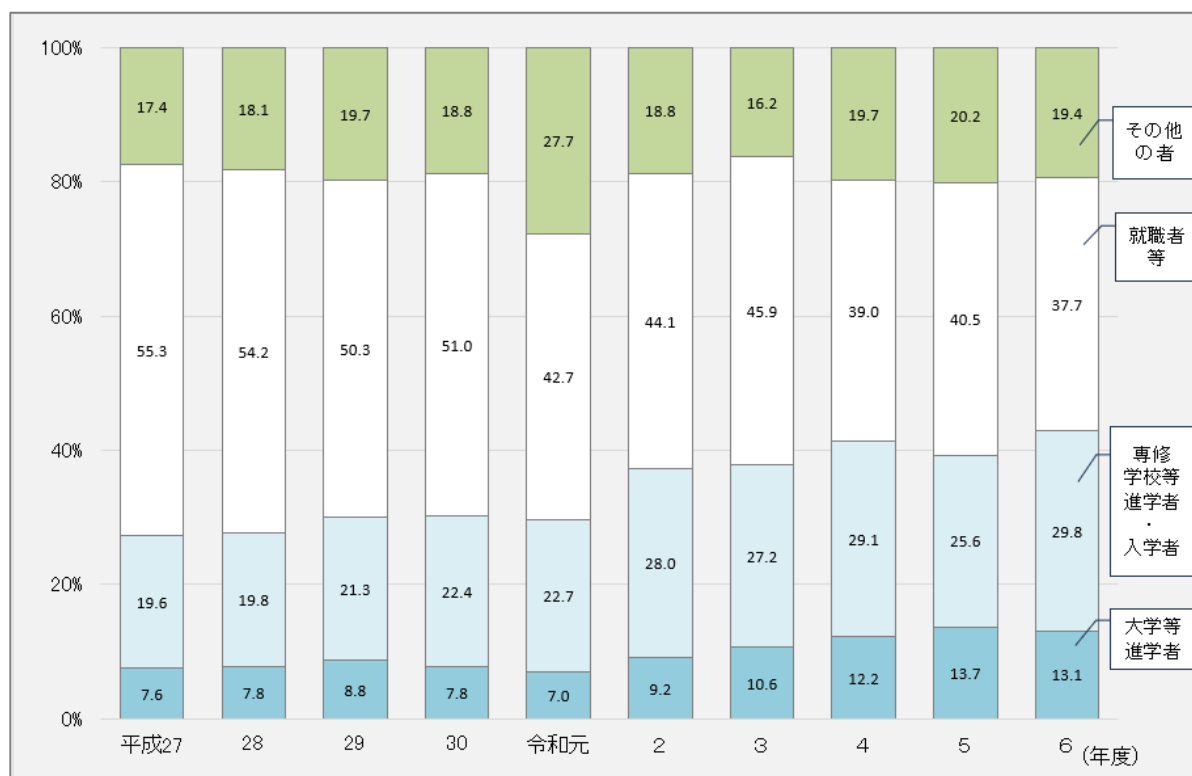


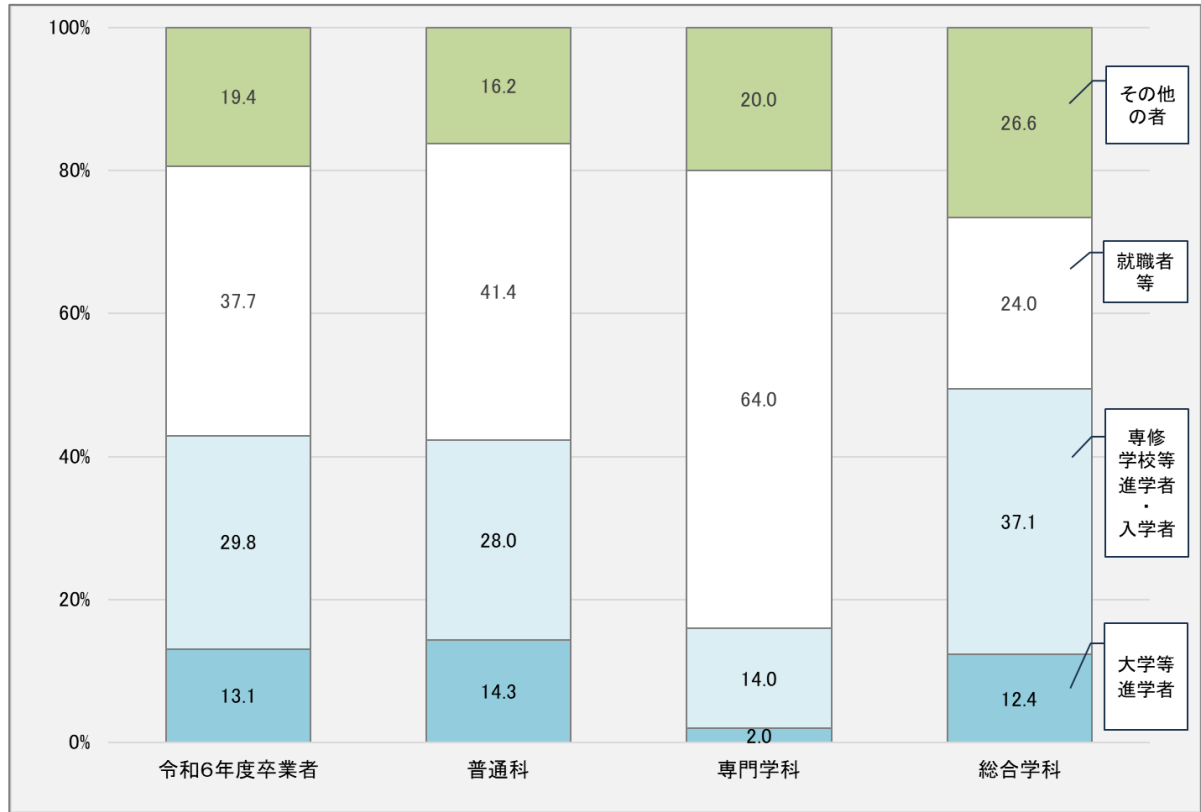
図6 卒業者の進路状況の推移(定時制) (統計表第4表)



(注1) 専修学校等進学者・入学者とは、専修学校(専門課程)、専修学校(一般課程)等及び公共職業能力開発施設等への進学者・入学者をいいます。また、その他の者とは、大学等への進学準備中、家事手伝い、入院・療養、児童福祉施設等入所、外国の大学等入学者等及び不詳・死亡の者をいいます。

(注2) 構成比(%)は、卒業者総数に対する割合で、小数点以下第2位を四捨五入しているため、内訳の合計が100.0にならない場合があります。

図7 学科別の進路状況の推移(定時制) (統計表第4表)



(注1) 専修学校等進学者・入学者とは、専修学校(専門課程)、専修学校(一般課程)等及び公共職業能力開発施設等への進学者・入学者をいいます。また、その他の者とは、大学等への進学準備中、家事手伝い、入院・療養、児童福祉施設等入所、外国の大学等入学者等及び不詳・死亡の者をいいます。

(注2) 構成比(%)は、それぞれの学科の卒業生総数に対する割合で、小数点以下第2位を四捨五入しているため、内訳の合計が100.0にならない場合があります。

3 通信制の課程

概 況

- 県内公立高等学校通信制課程の卒業者総数は668人で、前年度比21人増加。
- 大学等進学者数は62人、卒業者総数に対する割合（構成比）は9.3%で、前年度比0.3ポイント低下。大学等進学者の内訳は、大学（学部）は39人で前年度比0.7ポイント低下、短期大学（本科）は5人で前年度比0.4ポイント上昇。
- 就職者等数は432人、卒業者総数に対する割合（構成比）は64.7%で、前年度比0.1ポイント低下。

表3 卒業者の進路状況（通信制の課程）〔総括表〕（統計表第5表・第6表）

区 分	令和6年度 (A)		令和5年度 (B)		増減 (A)－(B)	
	人数(人)	構成比(%)	人数(人)	構成比(%)	人数(人)	ポイント
卒 業 者 総 数	668	100.0	647	100.0	21	
大 学 等 進 学 者	62	9.3	62	9.6	－	△ 0.3
大 学 （ 学 部 ）	39	5.8	42	6.5	△ 3	△ 0.7
短 期 大 学 （ 本 科 ）	5	0.7	2	0.3	3	0.4
大 学 ・ 短 大 の 通 信 教 育 部 及 び 放 送 大 学	18	2.7	18	2.8	－	△ 0.1
大 学 ・ 短 大 の 別 科	－	－	－	－	－	－
高 等 学 校 の 専 攻 科	－	－	－	－	－	－
特別支援学校高等部の専攻科	－	－	－	－	－	－
専修学校（専門課程）進学者	71	10.6	56	8.7	15	1.9
専修学校（一般課程）等入学者 （各種学校も含む）	－	－	－	－	－	－
公共職業能力開発施設等入校者	8	1.2	9	1.4	△ 1	△ 0.2
就 職 者 等	432	64.7	419	64.8	13	△ 0.1
上 記 以 外 の 者 （ 注 1 ）	95	14.2	101	15.6	△ 6	△ 1.4
不 詳 ・ 死 亡	－	－	－	－	－	－

（注1） 統計表第5表・第6表「F左記以外の者」と同じ。大学等への進学準備中、家事手伝い、入院・療養、児童福祉施設等入所、外国の大学等入学者等をいいます。（統計表第14表参照）

（注2） 構成比(%)は、卒業者総数に対する割合で、小数点以下第2位を四捨五入しているため、内訳の合計が100.0にならない場合があります。

図8 卒業者総数、大学等進学率及び就職率の推移(通信制) (統計表第5表・第6表)

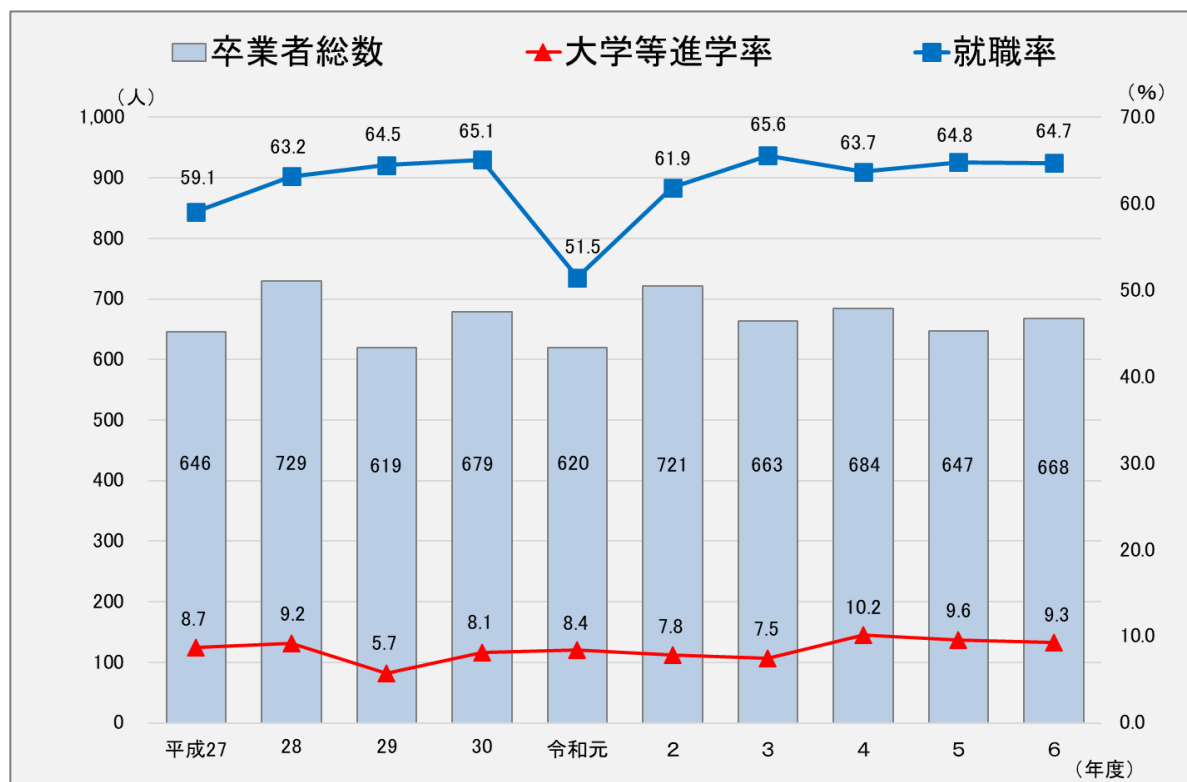
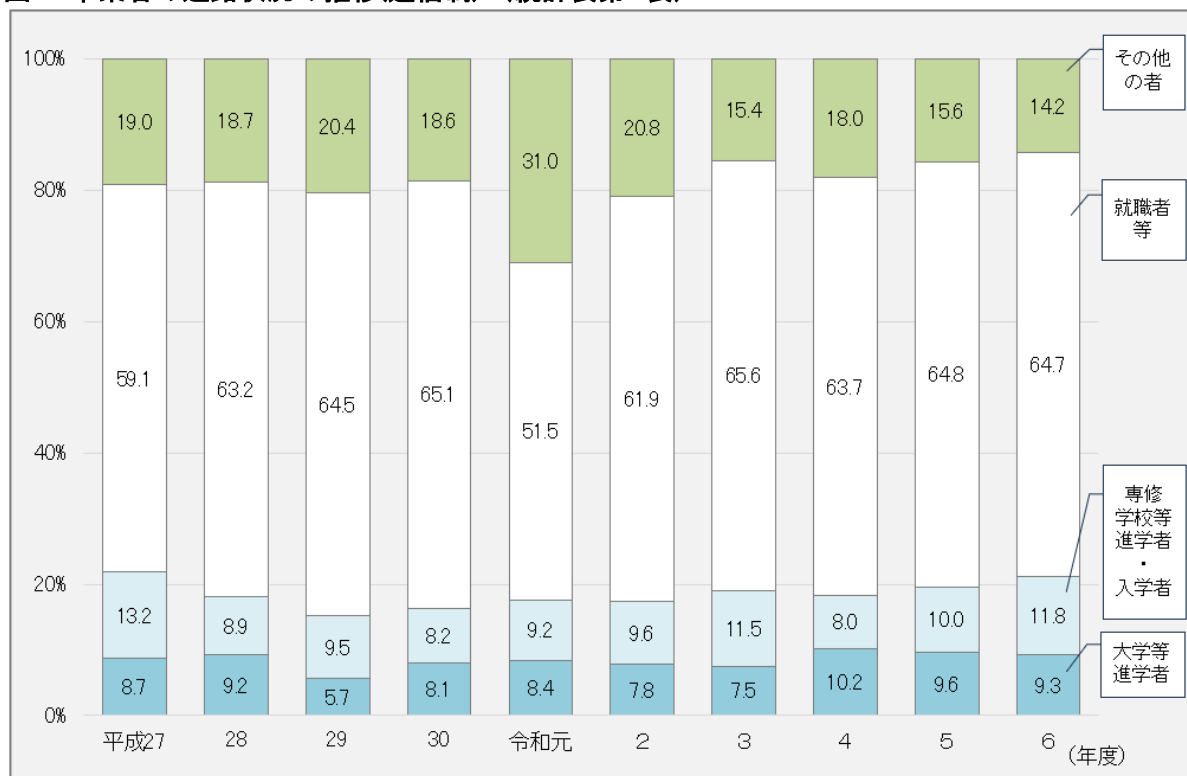


図9 卒業者の進路状況の推移(通信制) (統計表第6表)



(注1) 専修学校等進学者・入学者とは、専修学校(専門課程)、専修学校(一般課程)等及び公共職業能力開発施設等への進学者・入学者をいいます。また、その他の者とは、大学等への進学準備中、家事手伝い、入院・療養、児童福祉施設等入所、外国の大学等入学者等及び不詳・死亡の者をいいます。

(注2) 構成比(%)は、卒業者総数に対する割合で、小数点以下第2位を四捨五入しているため、内訳の合計が100.0にならない場合があります。

Ⅱ 公立特別支援学校高等部

概 況

- 県内公立特別支援学校高等部の卒業者総数は1,465人で、前年度比38人増加。
- 大学等進学者数は11人、卒業者総数に対する割合（構成比）は0.8%で、前年度比0.2ポイント上昇。
- 就職者等数は408人、卒業者総数に対する割合（構成比）は27.8%で、前年度比2.4ポイント上昇。

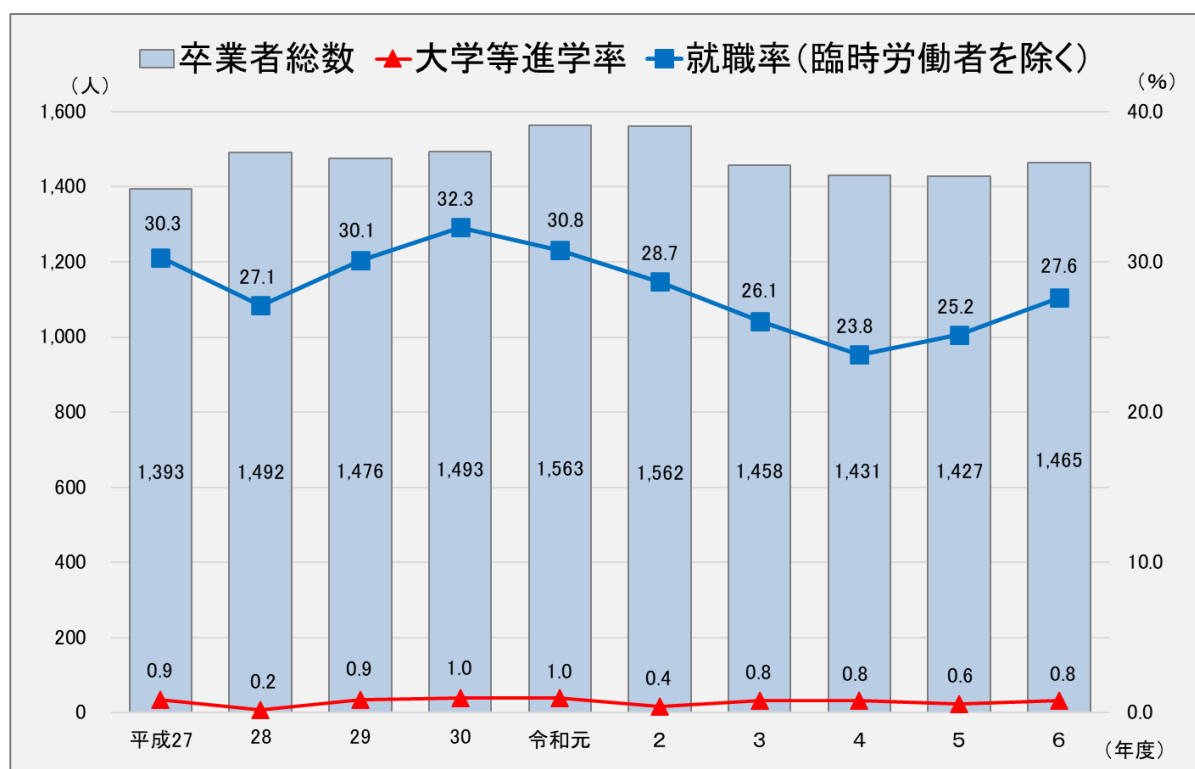
表4 卒業者の進路状況(特別支援学校高等部)〔総括表〕(統計表第7表)

区 分	令和6年度 (A)		令和5年度 (B)		増減 (A)－(B)	
	人数(人)	構成比(%)	人数(人)	構成比(%)	人数(人)	ポイント
卒 業 者 総 数	1,465	100.0	1,427	100.0	38	
大 学 等 進 学 者	11	0.8	8	0.6	3	0.2
大 学 (学 部)	9	0.6	6	0.4	3	0.2
短 期 大 学 (本 科)	—	—	—	—	—	—
大 学 ・ 短 大 の 通 信 教 育 部 及 び 放 送 大 学	—	—	—	—	—	—
大 学 ・ 短 大 の 別 科	—	—	—	—	—	—
高 等 学 校 の 専 攻 科	—	—	1	0.1	△ 1	△ 0.1
特 別 支 援 学 校 高 等 部 の 専 攻 科	2	0.1	1	0.1	1	0.0
専修学校（専門課程）進学者	4	0.3	7	0.5	△ 3	△ 0.2
専修学校（一般課程）等入学者 （各種学校も含む）	1	0.1	—	—	1	0.1
公共職業能力開発施設等入校者	13	0.9	9	0.6	4	0.3
就 職 者 等	408	27.8	363	25.4	45	2.4
上 記 以 外 の 者 (注 1)	1,028	70.2	1,040	72.9	△ 12	△ 2.7
不 詳 ・ 死 亡	—	—	—	—	—	—

(注1) 統計表第7表「F左記以外の者」と同じ。大学等への進学準備中、家事手伝い、入院・療養、児童福祉施設等入所、外国の大学等入学者等をいいます。

(注2) 構成比(%)は、卒業者総数に対する割合で、小数点以下第2位を四捨五入しているため、内訳の合計が100.0にならない場合があります。

図10 卒業生総数、大学等進学率及び就職率の推移(特別支援学校高等部) (統計表第7表)



統計表

1 統計表中の符号の用法は、次のとおりです。

「－」 計数がない場合

「…」 調査対象とならなかった場合

「1.0」 計数が単位未満だった場合

2 構成比は四捨五入しているため、合計が100.0にならない場合があります。

3 収録した数値は、文部科学省の令和7年度学校基本統計(学校基本調査報告書)の報告をもって確定値となります。

第1表 総括表（全日制）

第1表 総括表（全日制）																（単位：人）																
区 分	卒 業 者 総 数	A 大 学（学 部）				B 専修学校（一般課程）等入学者				C 専修学校（一般課程）等入学者	D 施設・設備等による能力開発者	E 就職者等（A、B、C、Dを除く）				F 左記以外の方	G 不詳・死亡の方	再 掲				合 計										
		計				短 期 大 学（本 科）						高 等 学 校 の 専 攻 科	計	(E1) 自 営 業 主 等				(E5) タがの左記のイ年・勤上層の業務に相当する労働者の間者	(E6) （就職職のみの者）	ABCDEFのうち就職している者（E7）	(E8) 就職・通入及び労働者		予 備 校 の 通 学 者	F の うち								
		大 学		計		短 期 大 学（本 科）		専修学校（一般課程）等入学者	計					(E2) 無 期 雇 用 労働 者											(E3) 一 有 期 雇 用 労働 者		計	(E4) 臨時労働者				
		国 立	私 立	国 立	私 立	専修学校（一般課程）等入学者	計							無 期 雇 用 労働 者	一 有 期 雇 用 労働 者																	
		国 立	私 立	国 立	私 立	専修学校（一般課程）等入学者	計							無 期 雇 用 労働 者	一 有 期 雇 用 労働 者																	
令和6年度	37,674	24,601	23,707	1,450	565	21,692	823	—	5	818	47	—	24	—	6,395	472	1	202	3,370	52	3,046	57	215	2,632	1	46	3,144	—	1,869	2,316		
令和5年度	37,542	24,239	23,252	1,450	581	21,221	946	—	4	942	20	—	21	—	6,676	408	4	214	3,339	44	3,109	50	136	2,662	—	24	3,177	9	1,701	2,072		
令和4年度	39,205	24,867	23,686	1,372	599	21,725	1,127	—	3	1,124	30	—	24	—	7,386	469	—	214	3,461	43	3,183	74	161	2,806	2	62	3,288	1	1,831	2,294		
令和3年度	41,004	24,962	23,536	1,355	571	21,610	1,373	—	4	1,369	32	—	21	—	8,263	620	4	254	3,880	83	3,565	37	195	3,020	1	26	3,674	1	1,912	2,517		
令和2年度	41,285	24,093	22,473	1,266	548	20,659	1,552	5	27	1,520	39	—	29	—	8,736	551	10	250	4,139	42	3,909	14	174	3,505	1	14	3,965	540	2,273	2,813		
令和元年度	41,876	23,338	21,643	1,103	512	20,028	1,653	—	34	1,619	25	—	17	—	8,874	749	15	239	4,417	86	4,211	58	62	4,235	9	27	4,324	757	2,892	3,649		
平成30年度	42,141	23,313	21,459	1,050	547	19,862	1,800	—	38	1,762	30	3	21	—	8,396	806	6	250	4,429	4	4,293	462	—	—	—	2	20	4,449	689	3,369	4,058	
平成29年度	42,060	23,703	21,680	1,018	539	20,123	1,976	—	45	1,931	24	—	23	—	8,103	1,036	7	285	4,727	4	4,323	404	—	3	28	4,351	3	4,354	953	3,125	4,078	
平成28年度	42,606	24,342	22,196	1,005	498	20,693	2,093	—	31	2,062	24	—	29	—	8,063	1,062	11	273	4,671	4	4,273	398	—	3	19	4,292	3	4,295	1,022	3,058	4,080	
平成27年度	41,472	23,680	21,505	937	548	20,020	2,130	—	33	2,097	12	3	30	—	7,926	1,028	23	289	4,688	4	4,211	477	—	—	15	4,226	—	4,226	1,030	2,651	3,681	
男子計	19,170	12,640	12,502	964	201	11,337	86	—	4	82	29	—	23	—	2,374	311	1	141	2,103	42	1,955	29	77	1,600	—	24	2,021	—	2,021	300	1,306	1,606
女子計	18,504	11,961	11,205	486	364	10,355	737	—	1	736	18	—	1	—	4,021	161	—	61	1,267	10	1,091	28	138	1,032	1	22	1,123	—	1,123	147	563	710
通 計	31,303	21,987	21,263	1,348	520	19,415	666	—	1	665	38	—	—	—	4,904	389	1	143	1,608	30	1,353	48	177	2,271	—	38	1,421	—	1,421	389	1,713	2,102
男 子	15,747	11,347	11,257	892	184	10,181	64	—	1	63	26	—	—	—	1,774	264	1	96	863	22	751	23	67	1,402	—	19	792	—	792	264	1,205	1,469
女 子	15,556	10,640	10,026	456	336	9,234	602	—	—	602	12	—	—	—	3,130	125	—	47	745	8	602	25	110	869	—	19	629	—	629	125	508	633
計	4,572	1,726	1,609	99	35	1,475	87	—	4	83	6	—	24	—	898	83	—	51	1,564	18	1,528	4	14	249	1	3	1,549	—	1,549	58	86	144
農 業	2,756	920	881	69	13	799	14	—	3	11	2	—	23	—	448	47	—	41	1,163	17	1,139	4	3	137	—	3	1,159	—	1,159	36	55	91
工 業	1,816	806	728	30	22	676	73	—	1	72	4	—	1	—	450	36	—	10	401	1	389	—	11	112	1	—	390	—	390	22	31	53
計	549	165	135	1	—	134	30	—	4	26	—	—	—	—	163	—	—	14	179	2	172	—	5	28	—	—	174	—	174	2	2	2
農 業	237	72	65	—	—	65	7	—	3	4	—	—	—	—	66	—	—	10	80	2	78	—	—	9	—	—	80	—	80	—	2	2
工 業	312	93	70	1	—	69	23	—	1	22	—	—	—	—	97	—	—	4	99	—	94	—	5	19	—	—	94	—	94	—	—	—
計	1,632	295	291	3	1	287	2	—	—	2	2	—	—	—	225	24	—	17	1,000	15	982	2	1	70	1	2	999	—	999	—	12	12
商 業	1,400	222	218	1	—	217	2	—	—	2	2	—	—	—	191	10	—	14	904	14	888	2	—	59	—	2	904	—	904	—	10	10
学 科	232	73	73	2	1	70	—	—	—	—	—	—	—	—	34	14	—	3	96	1	94	—	1	11	1	—	95	—	95	—	2	2
計	936	344	319	1	4	314	24	—	—	24	1	—	—	—	265	—	—	7	281	1	274	1	5	39	—	—	275	—	275	—	14	14
農 業	464	189	186	1	2	183	3	—	—	3	—	—	—	—	125	—	—	6	120	1	116	1	2	24	—	—	117	—	117	—	13	13
計	472	155	133	—	2	131	21	—	—	21	1	—	—	—	140	—	—	1	161	—	158	—	3	15	—	—	158	—	158	—	1	1
そ の 他	1,455	922	864	94	30	740	31	—	—	31	3	—	24	—	245	59	—	13	104	—	100	1	3	112	—	1	101	—	101	58	58	116
男 子	655	437	412	67	11	334	2	—	—	2	—	—	23	—	66	37	—	11	59	—	57	1	1	45	—	—	58	—	58	36	30	66
女 子	800	485	452	27	19	406	29	—	—	29	3	—	—	—	179	22	—	2	45	—	43	—	2	67	—	—	43	—	43	22	28	50
計	1,799	888	815	3	10	802	70	—	—	70	3	—	—	—	593	—	—	8	198	4	165	5	24	112	—	5	174	—	174	—	70	70
男 子	667	373	364	3	4	357	8	—	—	8	1	—	—	—	152	—	—	4	77	3	65	2	7	61	—	2	70	—	70	—	46	46
女 子	1,132	515	451	—	6	445	62	—	—	62	2	—	—	—	441	—	—	4	121	1	100	3	17	51	—	3	104	—	104	—	24	24

(注) 1 「A 大学等進学者」、「B 専修学校（専門課程）進学者」、「C 専修学校（一般課程）等入学者」、「D 公共職業能力開発施設等入学者」には、「就職進学者」、「就職入学者」を含みます。

2 「E6 就職者（就職のみの方）」は、次の式で求めています。 E6 = E1 + E2 + E5

3 「E8 就職者及び就職進・入学者」は、次の式で求めています。 E8 = E6 + E7

第5表 総括表（通信制）

(単位：人)

区分	卒業 者 総 数	大学等進学者										再掲												
		A 大学（学部）					B 高等 学校 の 専 攻 科					E 就職者等（A、B、C、Dを除く）					F 左記以外 の者							
		計					計					計					（E5） （就職 の み の 者）							
		国 立	公 立	私 立	計	専修学校（一般課程）等入学者	D 施設 共 職 等 業 入 能 力 開 発 者	（E1） 自 営 業 主 等	（E2） 無 期 雇 用 者	（E3） 一 〜 有 期 雇 用 者	（E4） 臨 時 労 働 者	G 不 詳 ・ 死 亡 の 者	（E5） （就職 の み の 者）	（E6） （就職 の み の 者）	（E7）A B C Dのうち 就職している者	（E8） 就職 通 入 及 び 学 び 者	大学等進学者 （進中）の者							
令和6年度	668	39	4	—	35	5	—	—	5	18	—	8	432	1	366	—	65	95	—	367	—	31	31	
令和5年度	647	62	42	1	—	41	2	—	1	18	—	9	419	—	352	13	54	101	—	354	—	354	18	18
令和4年度	684	70	48	—	—	9	—	—	9	13	—	8	436	—	368	24	44	123	—	368	—	368	55	55
令和3年度	663	50	25	1	—	24	6	—	6	19	—	11	435	—	368	14	53	102	—	368	—	368	41	41
令和2年度	721	56	33	—	—	33	6	—	6	16	—	9	446	—	358	24	64	150	—	362	—	362	49	49
令和元年度	620	52	36	2	1	33	9	—	9	7	—	3	319	4	313	—	2	192	—	317	—	317	19	19
平成30年度	679	55	32	1	1	30	6	—	6	17	—	7	442	—	442	—	126	126	—	370	—	370	31	31
平成29年度	619	35	25	—	—	4	—	—	4	6	—	14	399	—	399	—	126	126	—	329	—	329	76	76
平成28年度	729	67	47	1	—	46	5	—	5	15	—	14	461	—	461	—	136	136	—	365	—	365	92	92
平成27年度	646	56	33	1	—	32	9	—	9	14	—	15	382	—	382	—	123	123	—	369	—	369	37	37
男子計	462	27	17	2	—	15	1	—	1	9	—	7	350	—	330	—	20	52	—	330	—	330	22	22
女子計	206	35	22	2	—	20	4	—	4	9	—	1	82	1	36	—	45	43	—	37	—	37	9	9
普 計	668	62	39	4	—	35	5	—	5	18	—	8	432	1	366	—	65	95	—	367	—	367	31	31
通 計	462	27	17	2	—	15	1	—	1	9	—	7	350	—	330	—	20	52	—	330	—	330	22	22
男 子 計	206	35	22	2	—	20	4	—	4	9	—	1	82	1	36	—	45	43	—	37	—	37	9	9

(注) 1 「A 大学等進学者」、「B 専修学校（専門課程）進学者」、「C 専修学校（一般課程）等入学者」、「D 公共職業能力開発施設等入学者」には、「就職進学者」、「就職入学者」を含みます。

2 「E 6 就職者（就職のみの方）」は、次の式で求めています。 E 6 = E 1 + E 2 + E 5

3 「E 8 就職者及び就職進・入学者」は、次の式で求めています。 E 8 = E 6 + E 7

第6表 総括表＜構成比＞（通信制）

(単位：%)

区分	卒業 者 総 数	大学等進学者										再掲											
		A 大学（学部）					B 高等 学校 の 専 攻 科					E 就職者等（A、B、C、Dを除く）					F 左記以外 の者						
		計					計					計					（E5） （就職 の み の 者）						
		国 立	公 立	私 立	計	国 立	公 立	私 立	計	専修学校（一般課程）等入学者	D 施設 共 設 職 等 業 入 能 力 開 発 者	（E1） 自 営 業 主 等	（E2） 無 期 雇 用 者	（E3） 一 か 一 有 期 雇 用 者 以 外 の 間 接 雇 用 者	（E4） 臨 時 労 働 者	G 不 詳 ・ 死 亡 の 者	（E6） （就職 の み の 者）	（E7）A B C Dのうち 就職している者	（E8） 就職 通 入 及 び 学 び 者	大学等進学者 （進中）の者			
令和6年度	100.0	9.3	5.8	0.6	—	5.2	0.7	—	0.7	2.7	—	1.2	64.7	0.1	54.8	—	9.7	14.2	—	54.9	—	54.9	4.6
令和5年度	100.0	9.6	6.5	0.2	—	6.3	0.3	—	0.2	2.8	—	1.4	64.8	—	54.4	2.0	8.3	15.6	—	54.7	—	54.7	2.8
令和4年度	100.0	10.2	7.0	—	—	7.0	1.3	—	1.3	1.9	—	1.2	63.7	—	53.8	3.5	6.4	18.0	—	53.8	—	53.8	8.0
令和3年度	100.0	7.5	3.8	0.2	—	3.6	0.9	—	0.9	2.9	—	1.7	65.6	—	55.5	2.1	8.0	15.4	—	55.5	—	55.5	6.2
令和2年度	100.0	7.8	4.6	—	—	4.6	0.8	—	0.8	2.2	—	1.2	61.9	—	49.7	3.3	8.9	20.8	—	50.2	—	50.2	6.8
令和元年度	100.0	8.4	5.8	0.3	0.2	5.3	1.5	—	1.5	1.1	—	0.5	51.5	0.6	50.5	—	0.3	31.0	—	51.1	—	51.1	3.1
平成30年度	100.0	8.1	4.7	0.1	0.1	4.4	0.9	—	0.9	2.5	—	1.0	65.1	—	65.1	65.1	18.6	18.6	—	54.5	—	54.5	4.6
平成29年度	100.0	5.7	4.0	—	—	4.0	0.6	—	0.6	1.0	—	2.3	64.5	—	64.5	64.5	20.4	20.4	—	53.2	—	53.2	12.3
平成28年度	100.0	9.2	6.4	0.1	—	6.3	0.7	—	0.7	2.1	—	1.9	63.2	—	63.2	63.2	18.7	18.7	—	50.1	0.1	50.2	12.6
平成27年度	100.0	8.7	5.1	0.2	—	5.0	1.4	—	1.4	2.2	—	2.3	59.1	—	59.1	59.1	19.0	19.0	—	57.1	—	57.1	5.7
男子計	100.0	5.8	3.7	0.4	—	3.2	0.2	—	0.2	1.9	—	1.5	75.8	—	71.4	71.4	11.3	11.3	—	71.4	—	71.4	4.8
女子計	100.0	17.0	10.7	1.0	—	9.7	1.9	—	1.9	4.4	—	0.5	39.8	0.5	17.5	17.5	21.8	20.9	—	18.0	—	18.0	4.4
普 計	100.0	9.3	5.8	0.6	—	5.2	0.7	—	0.7	2.7	—	1.2	64.7	0.1	54.8	54.8	9.7	14.2	—	54.9	—	54.9	4.6
通 計	100.0	5.8	3.7	0.4	—	3.2	0.2	—	0.2	1.9	—	1.5	75.8	—	71.4	71.4	11.3	11.3	—	71.4	—	71.4	4.8
男 子 計	100.0	17.0	10.7	1.0	—	9.7	1.9	—	1.9	4.4	—	0.5	39.8	0.5	17.5	17.5	21.8	20.9	—	18.0	—	18.0	4.4

(注) 構成比は全体に対する割合で、小数点以下第2位を四捨五入しているため、内訳の合計が100.0にならない場合があります。

第7表 総括表（特別支援学校高等部）

(単位：人)

区分	卒業生総数	A 大学等進学者					B 専修学校（専修・専門課程）進学者	C 専修学校（一般課程）等入学者			D 公共職業能力開発校等入学者	E 就職者等（A、B、C、Dを除く）				(E5) 就職者の数	F 左記以外者の数	G 不詳・死亡の者	再就職者							
		計	短期大学（本科）	教養学部・短大の別科	高等学校の専攻科	高等特別支援学校の専攻科		専修学校（一般専修課程）等	H 一専修課程等	I 各種学校		計	(E1) 自営業主等	(E2) 無期雇用労働者	(E3) 有期雇用労働者（一般労働者）				(E4) 臨時労働者	(E5) 就職者の数	J	K	L	M		
令和6年度 構成比 (%)	1,465 (100.0)	11 (0.8)	9 (0.6)	— (—)	— (—)	— (—)	4 (0.3)	1 (0.1)	— (—)	13 (0.9)	408 (27.8)	1 (0.1)	124 (8.5)	280 (19.1)	3 (0.2)	261 (17.8)	1,028 (70.2)	— (—)	— (—)	— (—)	136 (9.3)	— (—)	— (—)	— (—)	261 (17.8)	
	男子計	976	8	7	—	—	3	1	—	13	303	1	91	208	3	196	648	—	—	—	104	—	—	—	196	
	女子計	489	3	2	—	—	1	—	—	—	105	—	33	72	—	65	380	—	—	—	32	—	—	—	65	
	令和5年度 構成比 (%)	1,427 (100.0)	8 (0.6)	6 (0.4)	— (—)	— (—)	1 (0.1)	7 (0.5)	— (—)	— (—)	9 (0.6)	363 (25.4)	3 (0.2)	112 (7.8)	244 (17.1)	4 (0.3)	252 (17.6)	1,040 (72.9)	— (—)	— (—)	— (—)	137 (9.6)	— (—)	— (—)	— (—)	252 (17.7)
	令和4年度 構成比 (%)	1,431 (100.0)	12 (0.8)	10 (0.7)	— (—)	— (—)	— (—)	3 (0.2)	1 (0.1)	— (—)	22 (1.5)	345 (24.1)	— (—)	97 (6.8)	244 (17.1)	4 (0.3)	212 (14.8)	1,047 (73.2)	1 (0.1)	— (—)	— (—)	115 (8.0)	— (—)	— (—)	— (—)	212 (14.8)
令和3年度 構成比 (%)	1,458 (100.0)	11 (0.8)	9 (0.6)	1 (0.1)	— (—)	— (—)	2 (0.1)	— (—)	— (—)	11 (0.8)	382 (26.2)	2 (0.1)	137 (9.4)	241 (16.5)	2 (0.1)	238 (16.3)	1,051 (72.1)	1 (0.1)	— (—)	— (—)	99 (6.8)	— (—)	— (—)	— (—)	238 (16.3)	
令和2年度 構成比 (%)	1,562 (100.0)	6 (0.4)	5 (0.3)	— (—)	— (—)	— (—)	2 (0.1)	— (—)	— (—)	14 (0.9)	452 (29.0)	1 (0.1)	135 (8.6)	312 (20.0)	5 (0.3)	298 (19.1)	1,087 (69.6)	— (—)	— (—)	— (—)	162 (10.4)	— (—)	— (—)	— (—)	298 (19.1)	
令和元年度 構成比 (%)	1,563 (100.0)	15 (1.0)	10 (0.6)	— (—)	— (—)	— (—)	— (—)	— (—)	— (—)	8 (0.5)	481 (30.8)	2 (0.1)	169 (10.8)	310 (19.8)	— (—)	335 (21.4)	1,055 (67.5)	2 (0.1)	— (—)	— (—)	164 (10.5)	— (—)	— (—)	— (—)	335 (21.4)	
平成30年度 構成比 (%)	1,493 (100.0)	15 (1.0)	8 (0.5)	2 (0.1)	— (—)	— (—)	2 (0.1)	2 (0.1)	— (—)	14 (0.9)	— (—)	— (—)	482 (32.3)	— (—)	— (—)	— (—)	977 (65.4)	1 (0.1)	— (—)	— (—)	— (—)	— (—)	— (—)	— (—)	— (—)	
平成29年度 構成比 (%)	1,476 (100.0)	14 (0.9)	9 (0.6)	— (—)	— (—)	1 (0.1)	— (—)	— (—)	— (—)	13 (0.9)	— (—)	— (—)	444 (30.1)	— (—)	— (—)	— (—)	1,000 (67.8)	5 (0.3)	— (—)	— (—)	— (—)	— (—)	— (—)	— (—)	— (—)	
平成28年度 構成比 (%)	1,492 (100.0)	3 (0.2)	3 (0.2)	— (—)	— (—)	— (—)	— (—)	— (—)	— (—)	28 (1.9)	— (—)	— (—)	404 (27.1)	— (—)	— (—)	— (—)	1,056 (70.8)	1 (0.1)	— (—)	— (—)	— (—)	— (—)	— (—)	— (—)	— (—)	
平成27年度 構成比 (%)	1,393 (100.0)	12 (0.9)	9 (0.6)	— (—)	— (—)	— (—)	— (—)	— (—)	— (—)	20 (1.4)	— (—)	— (—)	422 (30.3)	— (—)	— (—)	— (—)	935 (67.1)	1 (0.1)	— (—)	— (—)	— (—)	— (—)	— (—)	— (—)	— (—)	

(注) 1 令和元年度より、就職者に臨時労働者（従前は「F 左記以外の者」に区分）を加え、「E 就職者等」として新たに区分し、調査をすることとした。

2 「A 大学等進学者」、「B 専修学校（専修・専門課程）進学者」、「C 専修学校（一般課程）等入学者」、「D 公共職業能力開発校等入学者」には、「就職進学者」、「就職入学者」を含みます。

3 「E5 就職者（就職のみの者）」は、次の式で求めています。E 5 = E 1 + E 2 + E 6

4 構成比(%)は全体に対する割合で、小数点以下第2位を四捨五入しているため、内訳の合計が 100.0%にならない場合があります。

第8表 大学(学部)・短期大学(本科)への学部・学科系統別進学者数(全日制)

(単位:人)

区分	進学者総数				大学（学部）進学者										短期大学（本科）進学者													
	人文科学	社会科学			理学	工学	農学	保健				商船	家政	教育	芸術	その他	進学者総数	人文科学	社会科学	教養	工業	農学	保健	家政	教育	芸術	その他	
		法政経済学	社会学	社会学				医学	歯学	薬学	看護学																	その他学
令和6年度	23,707	3,426	1,728	4,409	1,739	1,528	4,052	748	138	12	367	1,333	4	526	1,294	812	1,591	823	25	101	20	11	10	127	136	296	21	76
令和5年度	23,252	3,287	1,611	4,386	1,613	1,445	3,971	743	178	16	361	1,269	2	522	1,237	827	1,784	946	21	119	30	27	8	129	165	378	12	57
令和4年度	23,686	3,501	1,766	4,340	1,779	1,651	3,804	674	103	6	406	1,278	3	549	1,258	835	1,733	1,127	84	131	30	11	9	161	185	426	18	72
令和3年度	23,536	3,449	1,684	4,143	1,549	1,506	4,108	706	103	20	363	1,321	6	611	1,309	779	1,879	1,373	75	169	47	18	10	162	212	589	37	54
令和2年度	22,473	3,371	1,611	3,909	1,669	1,410	3,713	670	96	21	340	1,319	1	663	1,252	770	1,658	1,552	98	195	43	22	6	205	263	579	27	114
令和元年度	21,643	3,299	1,552	3,699	1,702	1,313	3,513	641	82	11	330	1,257	5	648	1,271	778	1,542	1,653	140	200	44	13	8	191	306	644	26	81
平成30年度	21,459	3,485	1,579	3,622	1,486	1,230	3,547	700	88	17	315	1,200	2	594	1,243	782	1,569	1,800	150	169	52	18	2	238	269	756	31	115
平成29年度	21,680	3,338	1,559	3,871	1,595	1,259	3,530	797	66	13	281	1,171	2	663	1,283	771	1,481	1,976	149	208	100	14	1	272	293	815	31	93
平成28年度	22,196	3,463	1,606	4,111	1,603	1,259	3,728	678	61	23	319	1,123	5	654	1,309	706	1,548	2,093	155	194	109	14	4	253	316	894	42	112
平成27年度	21,505	3,374	1,571	4,013	1,646	1,144	3,520	738	52	17	299	1,124	5	663	1,258	732	1,349	2,130	172	181	86	31	23	271	323	919	35	89
男子計	12,502	1,254	1,025	2,803	692	1,071	3,268	356	51	6	130	326	2	54	576	191	697	86	3	19	4	4	4	5	5	24	2	16
女子計	11,205	2,172	703	1,606	1,047	457	784	392	87	6	237	1,007	2	472	718	621	894	737	22	82	16	7	6	122	131	272	19	60
計	21,283	3,120	1,618	4,008	1,555	1,377	3,630	627	129	11	349	1,225	4	453	1,154	594	1,429	666	20	80	14	9	4	104	108	240	15	72
普通科	11,257	1,154	961	2,550	621	965	2,915	297	47	5	122	290	2	44	505	150	629	64	3	18	2	2	—	5	3	16	1	14
女子	10,026	1,966	657	1,458	934	412	715	330	82	6	227	935	2	409	649	444	800	602	17	62	12	7	4	99	105	224	14	58
計	1,609	162	56	261	132	105	340	108	8	1	12	62	—	35	91	169	67	87	3	15	1	2	6	10	12	30	4	4
男子	881	56	29	172	55	75	294	50	4	1	5	23	—	7	46	31	33	14	—	1	—	2	4	—	2	2	1	2
女子	728	106	27	89	77	30	46	58	4	—	7	39	—	28	45	138	34	73	3	14	1	—	2	10	10	28	3	2
計	135	5	2	6	10	1	4	76	2	—	—	2	—	15	5	2	5	30	—	4	1	—	6	2	7	9	—	1
農業	65	1	2	4	2	—	4	38	2	—	—	2	—	5	1	1	3	7	—	1	—	—	4	—	1	1	—	—
男子	70	4	—	2	8	1	—	38	—	—	—	—	—	10	4	1	2	23	—	3	1	—	2	6	8	—	—	1
計	291	11	4	17	6	5	165	3	1	—	3	2	—	3	4	49	18	2	—	—	—	1	—	—	—	1	—	—
工業	218	7	4	14	3	5	154	2	1	—	2	1	—	1	1	9	14	2	—	—	—	1	—	—	—	1	—	—
女子	73	4	—	3	3	—	11	1	1	—	1	1	—	2	3	40	4	—	—	—	—	—	—	—	—	—	—	—
計	319	27	17	156	14	5	26	1	2	—	1	8	—	4	25	7	26	24	3	8	—	1	—	—	2	9	1	—
男子	186	13	10	101	8	3	17	1	1	—	1	4	—	—	14	2	11	3	—	—	—	1	—	—	1	—	1	—
女子	133	14	7	55	6	2	9	—	1	—	—	4	—	4	11	5	15	21	3	8	—	—	—	—	1	9	—	—
計	864	119	33	82	102	94	145	28	3	1	8	50	—	13	57	111	18	31	—	3	—	—	—	8	3	11	3	3
男子	412	35	13	53	42	67	119	9	—	1	2	16	—	1	30	19	5	2	—	—	—	—	—	—	—	—	2	—
女子	452	84	20	29	60	27	26	19	3	—	6	34	—	12	27	92	13	29	—	3	—	—	—	8	3	11	3	1
計	815	144	54	140	52	46	82	13	1	—	6	46	—	38	49	49	95	70	2	6	5	—	—	13	16	26	2	—
男子	364	44	35	81	16	31	59	9	—	—	3	13	—	3	25	10	35	8	—	—	2	—	—	—	—	6	—	—
女子	451	100	19	59	36	15	23	4	1	—	3	33	—	35	24	39	60	62	2	6	3	—	—	13	16	20	2	—

第9表 <前年度卒業者> 大学(学部)・短期大学(本科)への学部・学科系統別進学者数(全日制)

(単位：人)

区 分	大 学										短 期 大 学 (本 科)										進 学 者 総 数									
	学 部					学 部					学 部					学 部					学 部					学 部				
	人 文 科 学	社 会 科 学	理 学	工 学	農 学	医 学	歯 学	薬 学	看護 学	商 船	家 政	教 育	芸 術	そ の 他	人 文 科 学	社 会 科 学	教 養	工 業	農 学	保 健	家 政	教 育	芸 術	そ の 他						
令和6年度	693	76	52	110	32	87	193	20	32	2	9	6	—	17	30	27	—	—	—	1	—	—	—	—	—					
令和5年度	1,040	101	80	187	53	118	248	37	43	2	15	20	—	21	56	55	—	1	—	—	—	—	2	1	1					
令和4年度	915	107	43	137	34	88	258	31	37	1	23	22	—	28	34	69	—	—	—	—	—	—	—	1	—					
令和3年度	1,185	123	97	204	63	104	328	35	38	2	17	13	—	36	47	74	—	—	—	—	—	—	—	—	—					
令和2年度	1,268	155	102	231	70	115	306	35	21	3	21	19	1	55	45	78	—	—	1	1	—	—	—	—	—					
令和元年度	1,675	191	127	326	114	142	378	66	33	7	34	30	1	56	64	93	—	1	—	2	1	—	1	—	—					
平成30年度	1,598	212	151	323	103	139	325	52	31	5	31	24	1	51	37	99	—	1	1	2	1	3	—	—	—					
平成29年度	1,656	203	125	286	113	130	380	79	15	4	47	29	—	84	58	86	—	1	1	3	1	1	—	—	1					
平成28年度	1,566	188	92	254	91	144	409	89	17	2	51	48	1	56	35	79	—	—	2	2	2	—	—	—	1					
平成27年度	1,419	152	106	213	75	153	359	90	22	3	33	32	1	56	52	62	—	1	6	1	1	—	—	—	3					
男子計	481	39	38	88	18	72	151	9	17	2	4	4	—	12	8	19	—	—	—	—	—	—	—	—	—					
女子計	212	37	14	22	14	15	42	11	15	—	5	2	—	5	23	8	—	—	—	1	—	—	—	—	—					
普通科	628	70	50	101	32	76	176	18	30	2	8	4	—	16	23	22	—	—	—	—	—	—	—	—	—					
男女	438	37	37	80	18	63	139	8	16	2	4	2	—	11	6	15	—	—	—	—	—	—	—	—	—					
女子	190	33	13	21	14	13	37	10	14	—	4	2	—	5	17	7	—	—	—	1	—	—	—	—	—					
計	50	5	2	5	—	10	12	2	2	—	1	2	—	1	3	5	—	—	—	—	—	—	—	—	—					
男子	34	2	1	5	—	9	8	1	1	—	—	2	—	1	—	4	—	—	—	—	—	—	—	—	—					
女子	16	3	1	—	—	1	4	1	1	—	—	1	—	—	3	1	—	—	—	—	—	—	—	—	—					
計	—	—	—	—	—	—	—	—	—	—	—	—	—	—	—	—	—	—	—	—	—	—	—	—	—					
農業	—	—	—	—	—	—	—	—	—	—	—	—	—	—	—	—	—	—	—	—	—	—	—	—	—					
男子	—	—	—	—	—	—	—	—	—	—	—	—	—	—	—	—	—	—	—	—	—	—	—	—	—					
女子	—	—	—	—	—	—	—	—	—	—	—	—	—	—	—	—	—	—	—	—	—	—	—	—	—					
計	—	—	—	—	—	—	—	—	—	—	—	—	—	—	—	—	—	—	—	—	—	—	—	—	—					
工業	—	—	—	—	—	—	—	—	—	—	—	—	—	—	—	—	—	—	—	—	—	—	—	—	—					
男子	—	—	—	—	—	—	—	—	—	—	—	—	—	—	—	—	—	—	—	—	—	—	—	—	—					
女子	—	—	—	—	—	—	—	—	—	—	—	—	—	—	—	—	—	—	—	—	—	—	—	—	—					
計	—	—	—	—	—	—	—	—	—	—	—	—	—	—	—	—	—	—	—	—	—	—	—	—	—					
商業	—	—	—	—	—	—	—	—	—	—	—	—	—	—	—	—	—	—	—	—	—	—	—	—	—					
男子	—	—	—	—	—	—	—	—	—	—	—	—	—	—	—	—	—	—	—	—	—	—	—	—	—					
女子	—	—	—	—	—	—	—	—	—	—	—	—	—	—	—	—	—	—	—	—	—	—	—	—	—					
計	—	—	—	—	—	—	—	—	—	—	—	—	—	—	—	—	—	—	—	—	—	—	—	—	—					
その他	50	5	2	5	—	10	12	2	2	—	1	2	—	1	3	5	—	—	—	—	—	—	—	—	—					
男子	34	2	1	5	—	9	8	1	1	—	—	2	—	1	—	4	—	—	—	—	—	—	—	—	—					
女子	16	3	1	—	—	1	4	1	1	—	—	1	—	—	3	1	—	—	—	—	—	—	—	—	—					
計	15	1	—	4	—	1	5	—	—	—	—	—	—	—	4	—	—	—	—	—	—	—	—	—	—					
男子	9	—	—	3	—	—	4	—	—	—	—	—	—	—	2	—	—	—	—	—	—	—	—	—	—					
女子	6	1	—	1	—	1	1	—	—	—	—	—	—	—	2	—	—	—	—	—	—	—	—	—	—					

第10表 大学(学部)・短期大学(本科)への学部・学科系統別進学者数(定時制)

区分	大学（学部）進学者													短期大学（本科）進学者							進学者総数		前年度卒業生		
	社会科学				理学	工学	農学	保健	商船	家政	教育	芸術	その他	進学者総数	社会科学	教養	工業	農学	保健	家政	教育	芸術	その他		
	人文科学	政治学	法学	社会学																					
令和6年度	113	28	10	17	6	12	1	7	—	2	8	4	12	10	1	—	—	2	—	1	2	1	2	1	3
令和5年度 令和4年度 令和3年度 令和2年度 令和元年度	111	23	11	22	5	2	11	7	—	4	5	6	13	15	4	1	—	1	—	5	—	—	—	3	
	128	28	10	20	17	4	21	1	6	—	9	3	9	11	—	1	—	—	—	5	3	—	—	1	
	112	37	5	16	7	6	18	—	4	2	4	6	7	17	1	2	1	4	—	2	3	1	—	4	
	104	26	5	17	6	2	13	1	11	4	4	8	7	24	2	5	2	1	1	6	3	—	—	7	
	82	21	10	12	7	1	19	2	3	—	—	2	5	13	1	2	1	—	—	1	5	—	—	—	
平成30年度	107	18	9	22	14	3	15	5	2	1	5	8	5	12	3	2	—	—	—	1	3	—	—	7	
平成29年度	132	25	11	23	17	2	19	3	7	1	6	5	13	15	1	1	—	—	—	6	3	1	2	—	
平成28年度	115	20	19	15	16	6	14	2	—	1	4	6	12	23	3	2	—	—	—	1	4	5	—	6	
平成27年度	120	20	10	25	17	6	11	3	4	3	5	7	9	17	3	2	2	4	2	1	—	1	1	2	
男子計 女子計	59	12	4	12	1	4	10	1	2	—	4	3	6	3	—	—	—	2	—	—	—	—	—	1	
	54	16	6	5	5	2	2	5	—	2	4	1	6	7	1	—	—	—	1	2	1	2	—	—	
普通科	計	80	19	7	10	6	4	6	—	1	6	2	11	9	1	—	—	2	—	1	2	1	1	1	
	男	35	6	4	5	1	2	1	—	—	3	1	5	3	—	—	—	2	—	—	—	—	—	—	
専攻科	女	45	13	3	5	5	2	5	—	1	3	1	6	6	1	—	—	—	—	2	1	1	1	—	
	計	1	—	—	1	—	—	—	—	—	—	—	—	—	—	—	—	—	—	—	—	—	—	—	
専門学	男	1	—	—	1	—	—	—	—	—	—	—	—	—	—	—	—	—	—	—	—	—	—	—	
	女	—	—	—	—	—	—	—	—	—	—	—	—	—	—	—	—	—	—	—	—	—	—	—	
学	計	1	—	—	1	—	—	—	—	—	—	—	—	—	—	—	—	—	—	—	—	—	—	—	
	男	1	—	—	1	—	—	—	—	—	—	—	—	—	—	—	—	—	—	—	—	—	—	—	
科	女	—	—	—	—	—	—	—	—	—	—	—	—	—	—	—	—	—	—	—	—	—	—	—	
	計	—	—	—	—	—	—	—	—	—	—	—	—	—	—	—	—	—	—	—	—	—	—	—	
商業	男	—	—	—	—	—	—	—	—	—	—	—	—	—	—	—	—	—	—	—	—	—	—	—	
	女	—	—	—	—	—	—	—	—	—	—	—	—	—	—	—	—	—	—	—	—	—	—	—	
総合学科	計	—	—	—	—	—	—	—	—	—	—	—	—	—	—	—	—	—	—	—	—	—	—	—	
	男	—	—	—	—	—	—	—	—	—	—	—	—	—	—	—	—	—	—	—	—	—	—	—	
総合学科	女	—	—	—	—	—	—	—	—	—	—	—	—	—	—	—	—	—	—	—	—	—	—	—	
	計	32	9	3	6	—	4	1	—	1	2	2	1	1	—	—	—	—	—	—	—	1	—	—	
総合学科	男	23	6	—	6	—	3	1	—	—	1	1	2	—	—	—	—	—	—	—	—	—	—	—	
	女	9	3	3	—	—	—	—	—	1	1	—	—	1	—	—	—	—	—	—	—	1	—	—	

(注) 大学(学部)の「保健」には、「医学」、「歯学」、「薬学」、「看護学その他」を含みます。

第11表 大学(学部)・短期大学(本科)への学部・学科系統別進学者数(通信制)

区分	大学（学部）進学者										短期大学（本科）進学者							進学者総数		前年度卒業生							
	社会科学				理学	工学	農学	保健	商船	家政	教育	芸術	その他	進学者総数	人文学	社会科学	教養	工業	農学	保健	家政	教育	芸術	その他	進学者数	進短期大学者数	進短期大学者数
	人文科学	政治学	法学	社会学																							
令和6年度	39	8	7	4	2	2	5	—	1	—	1	—	2	7	5	—	—	—	—	—	1	2	1	—	1	—	—
令和5年度	42	14	4	9	3	1	1	1	2	—	—	4	1	2	2	—	—	—	—	—	—	1	—	—	—	—	—
令和4年度	48	6	2	12	1	6	—	2	2	—	1	3	7	7	9	—	—	—	—	—	—	4	2	—	—	1	—
令和3年度	25	3	2	5	3	2	4	1	1	—	1	—	2	1	6	—	—	—	—	—	—	1	2	—	—	8	—
令和2年度	33	5	3	6	2	3	—	—	—	—	1	1	1	9	6	—	—	—	—	—	2	—	2	—	—	1	—
令和元年度	36	13	2	6	3	3	2	—	—	—	2	3	2	—	9	—	—	—	—	—	1	1	3	1	—	—	—
平成30年度	32	6	2	5	5	—	4	2	2	—	—	—	1	5	6	—	3	1	—	—	—	1	—	—	—	—	—
平成29年度	25	6	—	5	3	—	3	1	—	—	—	—	5	2	4	—	2	—	—	—	—	—	1	—	—	—	—
平成28年度	47	11	1	10	1	—	8	1	2	—	—	—	5	8	5	—	—	—	—	—	—	—	3	—	—	—	—
平成27年度	33	5	2	9	3	—	3	—	1	—	1	2	3	4	9	—	—	4	—	—	—	2	2	1	—	—	—
男子計	17	4	4	—	—	2	2	—	1	—	—	—	—	4	1	—	—	—	—	—	—	—	—	—	—	—	—
女子計	22	4	3	4	2	—	3	—	—	—	1	—	2	3	4	—	—	—	—	—	1	2	1	—	—	—	—
計	39	8	7	4	2	2	5	—	1	—	1	—	2	7	5	—	—	—	—	—	1	2	1	—	1	—	—
普通科	17	4	4	—	—	2	2	—	1	—	—	—	—	4	1	—	—	—	—	—	—	—	—	—	—	—	—
男女	22	4	3	4	2	—	3	—	—	—	1	—	2	3	4	—	—	—	—	—	1	2	1	—	—	—	—

(注) 大学(学部)の「保健」には、「医学」、「歯学」、「薬学」、「看護学その他」を含みます。

第12表 専修学校（一般課程）等への入学状況、左記以外の者の内訳（全日制）（単位：人）

区 分	入 学 者 計	専修学校（一般課程）等への入学状況					左 記 以 外 の 者 の 内 訳						
		H （専 一般課程 学校等	I 各 種 学 校	（再 掲）		「左記以外 の者」	進大 学学 準等 備へ 中の	家 事 手 伝 い	入 院 ・ 療 養	入 児 童 福 祉 施 設 所 等	外 国 の 大 学 等	そ の 他	
				校H へのうち 通予 学者備	校I へのうち 通予 学者備								
令和6年度	473	472	1	447	—	2,832	1,869	69	4	17	70	603	
令和5年度	412	408	4	368	3	2,862	1,701	69	1	15	54	822	
令和4年度	469	469	—	454	—	2,806	1,831	150	6	7	62	750	
令和3年度	624	620	4	603	2	3,020	1,912	150	1	2	74	881	
令和2年度	561	551	10	535	5	3,505	2,273	180	4	4	84	960	
令和元年度	764	749	15	747	10	4,235	2,892	187	1	1	93	1,061	
平成30年度	812	806	6	686	3	4,477	3,369	103	1	1	86	917	
平成29年度	1,043	1,036	7	949	4	4,196	3,125	67	—	1	119	883	
平成28年度	1,073	1,062	11	1,016	6	4,159	3,058	103	6	—	86	906	
平成27年度	1,051	1,028	23	1,011	19	3,833	2,651	125	4	—	84	969	
男子計	312	311	1	300	—	1,600	1,306	24	3	12	19	236	
女子計	161	161	—	147	—	1,032	563	45	1	5	51	367	
普通科	計	390	389	1	389	—	2,271	1,713	56	3	16	37	446
	男	265	264	1	264	—	1,402	1,205	20	2	12	10	153
女	125	125	—	125	—	869	508	36	1	4	27	293	
専 門	計	83	83	—	58	—	249	86	12	1	33	116	
	男	47	47	—	36	—	137	55	3	1	9	69	
	女	36	36	—	22	—	112	31	9	—	24	47	
学 科	計	—	—	—	—	28	2	—	—	—	—	26	
	男	—	—	—	—	9	2	—	—	—	—	7	
	女	—	—	—	—	19	—	—	—	—	—	19	
学 科	計	24	24	—	—	70	12	2	—	—	—	56	
	男	10	10	—	—	59	10	—	—	—	—	49	
	女	14	14	—	—	11	2	2	—	—	—	7	
学 科	計	—	—	—	—	39	14	4	—	—	1	20	
	男	—	—	—	—	24	13	1	—	—	—	10	
	女	—	—	—	—	15	1	3	—	—	1	10	
学 科	計	59	59	—	58	112	58	6	1	1	32	14	
	男	37	37	—	36	45	30	2	1	—	9	3	
	女	22	22	—	22	67	28	4	—	1	23	11	
学 科	計	—	—	—	—	112	70	1	—	—	—	41	
	男	—	—	—	—	61	46	1	—	—	—	14	
	女	—	—	—	—	51	24	—	—	—	—	27	

第13表 専修学校（一般課程）等への入学状況、左記以外の者の内訳（定時制）（単位：人）

区 分	入 学 者 計	専修学校（一般課程）等への入学状況				左 記 以 外 の 者 の 内 訳						
		H （一 般 修 課 程 学 校 等）	I 各 種 学 校	（再 掲）		「 左 記 以 外 の 者 」 計	進大 学学 準等 備へ 中の	家 事 手 伝 い	入 院 ・ 療 養	入 児 童 福 祉 施 設 所 等	外 国 の 大 学 等	そ の 他
				校H への うち 通予 者備	校I への うち 通予 者備							
令和6年度	1	1	—	—	—	183	29	22	2	—	3	127
令和5年度	2	2	—	—	1	195	41	23	—	1	3	127
令和4年度	—	—	—	—	—	227	30	21	—	4	3	169
令和3年度	2	2	—	—	—	209	62	62	1	5	2	77
令和2年度	22	22	—	—	—	270	69	12	—	1	—	188
令和元年度	10	9	1	—	1	402	83	22	1	2	1	293
平成30年度	9	7	2	2	2	295	58	23	1	1	9	203
平成29年度	12	12	—	12	—	348	87	24	—	1	8	228
平成28年度	12	12	—	6	—	329	85	55	1	—	2	186
平成27年度	3	3	—	—	—	317	58	53	1	—	—	205
男子計	1	1	—	—	—	91	21	8	1	—	1	60
女子計	—	—	—	—	—	92	8	14	1	—	2	67
普通科	計	—	—	—	—	102	18	5	2	—	3	74
	男	—	—	—	—	47	13	—	1	—	1	32
	女	—	—	—	—	55	5	5	1	—	2	42
専 門	計	1	1	—	—	10	1	2	—	—	—	7
	男	1	1	—	—	10	1	2	—	—	—	7
	女	—	—	—	—	—	—	—	—	—	—	—
学 科	計	—	—	—	—	10	1	2	—	—	—	7
	男	—	—	—	—	10	1	2	—	—	—	7
	女	—	—	—	—	—	—	—	—	—	—	—
商 業 科	計	1	1	—	—	—	—	—	—	—	—	—
	男	1	1	—	—	—	—	—	—	—	—	—
	女	—	—	—	—	—	—	—	—	—	—	—
総 合 学 科	計	—	—	—	—	71	10	15	—	—	—	46
	男	—	—	—	—	34	7	6	—	—	—	21
	女	—	—	—	—	37	3	9	—	—	—	25

第14表 専修学校（一般課程）等への入学状況、左記以外の者の内訳（通信制）
（単位：人）

区 分	専修学校（一般課程）等への入学状況					左記以外の者の内訳						
	入 学 者 計	H （専修課程）等	I 各 種 学 校	（再 掲）		「左記以外の者」 計	進大 学学 準等 備中 の	家 事 手 伝 い	入 院 ・ 療 養	入 児 童 福 祉 施 設 等 所	外 国 の 大 学 等	そ の 他
				校H へのうち 通学者	校I へのうち 通学者							
令和6年度	—	—	—	—	—	95	31	1	—	—	—	63
令和5年度	—	—	—	—	—	101	18	5	2	3	—	73
令和4年度	—	—	—	—	—	123	55	6	—	1	1	60
令和3年度	—	—	—	—	—	102	41	7	—	—	1	53
令和2年度	—	—	—	—	—	150	49	18	—	—	—	83
令和元年度	—	—	—	—	—	192	19	6	2	—	—	165
平成30年度	—	—	—	—	—	126	31	12	1	1	—	81
平成29年度	—	—	—	—	—	126	76	17	1	—	—	32
平成28年度	—	—	—	—	—	136	92	20	—	5	—	19
平成27年度	—	—	—	—	—	123	37	32	1	—	1	52
男 子 計	—	—	—	—	—	52	22	—	—	—	—	30
女 子 計	—	—	—	—	—	43	9	1	—	—	—	33
普 通 科	計	—	—	—	—	95	31	1	—	—	—	63
	男	—	—	—	—	52	22	—	—	—	—	30
	女	—	—	—	—	43	9	1	—	—	—	33

付表 1 - 1 県立高校学校別進路状況（全日制）

（単位：人）

学校名	卒業生総数	大学 (学部)	短期大学 (本科)	専修学校 (専門課程) 進学者	自営業主等及 び常用労働者	臨時労働者	その他
鶴見	311	259	2	18	3	—	29
鶴見総合	241	63	4	102	41	20	11
神奈川工業	299	84	—	23	174	—	18
神奈川総合	232	167	—	8	1	—	56
横浜翠嵐	346	304	—	—	1	—	41
城郷	242	157	7	52	15	—	11
横浜平沼	310	278	—	5	2	—	25
横浜緑ヶ丘	275	232	—	2	1	—	40
横浜立野	268	173	4	67	6	—	18
横浜清陵	263	187	5	42	—	—	29
横浜国際	171	123	—	4	—	—	44
横浜南陵	271	152	5	88	5	—	21
永谷	76	24	—	20	22	—	10
光陵	305	270	—	1	—	—	34
商工	201	45	—	41	104	—	11
保土ヶ谷	252	84	3	101	31	—	33
希望ヶ丘	353	301	—	2	1	—	49
二俣川	144	44	10	77	7	—	6
旭	299	181	7	95	5	—	11
横浜旭陵	163	39	4	63	38	3	16
磯子工業	171	22	—	34	97	—	18
横浜水取沢	338	249	5	41	5	—	38
金沢総合	248	111	17	99	19	—	2
釜利谷	122	18	—	35	44	12	13
港北	347	300	1	19	—	—	27
新羽	353	172	14	118	14	11	24
岸根	304	225	9	50	2	—	18
霧が丘	328	186	8	98	12	—	24
白山	267	106	4	79	34	6	38
市ヶ尾	392	347	1	12	—	—	32
田奈	43	5	—	6	24	—	8
元石川	346	281	7	35	1	—	22
川和	313	267	—	—	2	—	44
荏田	384	290	9	58	8	—	19
新栄	339	183	13	101	14	—	28
舞岡	307	202	10	66	7	—	22
横浜桜陽	249	78	5	85	33	—	48
上矢部	264	131	10	90	11	—	22
柏陽	310	272	—	—	—	—	38
金井	344	257	7	45	3	—	32
横浜栄	311	260	3	25	—	—	23
松陽	272	250	2	4	—	—	16
横浜緑園	250	90	18	114	8	—	20
横浜瀬谷	309	259	8	23	1	—	18
川崎	222	117	3	65	11	—	26
大師	157	21	—	44	81	—	11
川崎工科	148	25	—	24	90	—	9
新城	267	242	—	5	2	—	18
住吉	345	259	3	52	1	—	30
川崎北	276	153	10	79	9	—	25
多摩	276	242	—	1	—	—	33
向の岡工業	146	13	—	30	100	—	3
生田	351	305	—	7	2	—	37
百合丘	338	221	10	77	6	2	22
生田東	285	146	10	95	14	—	20
菅	310	108	11	130	32	—	29
麻生総合	98	21	6	34	24	—	13
麻生	309	231	9	45	1	—	23
相原	230	98	15	68	40	—	9
橋本	288	213	10	35	5	—	25
相模原城山	265	104	15	90	37	6	13
津久井	124	10	3	40	55	12	4
上溝	235	161	14	42	1	—	17
相模原	277	239	—	—	—	—	38
上溝南	353	269	6	53	4	—	21
相模原弥栄	340	282	1	21	4	—	32
相模田名	261	122	23	72	30	—	14
神奈川総合産業	221	138	1	51	9	—	22

(単位：人)

学校名	卒業者総数	大学 (学部)	短期大学 (本科)	専修学校 (専門課程) 進学者	自営業主等及 び常用労働者	臨時労働者	その他
麻溝台	357	303	5	19	2	—	28
上鶴間	269	116	12	98	13	—	30
横須賀	271	225	—	2	1	—	43
横須賀大津	309	246	2	30	2	—	29
横須賀工業	162	10	—	19	121	—	12
海洋科学	102	13	—	8	42	—	39
追浜	267	231	1	10	1	—	24
津久井浜	247	137	5	71	17	—	17
横須賀南	132	25	4	33	56	—	14
平塚江南	309	251	1	1	—	—	56
平塚農商	281	43	12	100	107	7	12
平塚工科	133	9	—	14	102	—	8
高浜	223	108	16	80	10	—	9
平塚湘風	159	38	6	45	40	—	30
鎌倉	305	268	1	2	2	1	31
七里ガ浜	390	335	1	13	—	—	41
大船	374	330	5	16	3	—	20
深沢	226	161	6	39	2	1	17
湘南	353	242	—	—	—	—	111
藤沢西	275	223	4	30	3	1	14
藤沢工科	159	26	—	31	97	1	4
藤沢清流	256	175	5	52	3	—	21
藤沢総合	262	104	8	111	22	4	13
湘南台	237	180	4	33	6	—	14
小田原	308	268	—	—	1	—	39
小田原東	171	17	6	59	76	6	7
西湘	343	275	8	34	1	—	25
小田原城北工業	141	13	2	30	88	—	8
茅ヶ崎	284	179	9	66	7	—	23
茅ヶ崎北陵	271	246	—	3	1	—	21
鶴嶺	377	301	10	36	3	—	27
茅ヶ崎西浜	322	140	15	113	23	21	10
逗子葉山	303	126	7	116	21	8	25
三浦初声	151	26	2	50	47	15	11
秦野	350	316	3	6	1	—	24
秦野総合	194	53	17	65	42	—	17
秦野曽屋	254	115	25	88	5	—	21
厚木	350	297	—	—	—	—	53
厚木王子	334	170	14	85	38	—	27
厚木北	262	112	21	93	22	—	14
厚木清南	157	24	10	66	16	32	9
厚木西	246	153	10	57	8	—	18
大和	269	247	1	—	—	—	21
大和南	301	150	15	99	19	—	18
大和東	166	34	7	46	58	7	14
大和西	269	229	6	19	1	—	14
伊勢原	248	114	12	89	19	—	14
伊志田	261	213	2	29	6	—	11
中央農業	177	44	10	66	45	—	12
海老名	388	351	2	13	1	—	21
有馬	300	190	8	72	4	—	26
座間	266	222	1	8	—	—	35
座間総合	225	103	12	74	16	—	20
足柄	215	117	13	58	12	—	15
綾瀬	318	143	27	100	22	—	26
綾瀬西	271	51	11	91	83	10	25
寒川	192	37	4	39	82	19	11
大磯	268	208	3	30	6	—	21
二宮	220	55	12	91	34	5	23
大井	57	3	1	19	25	—	9
山北	178	67	11	47	34	—	19
吉田島	125	15	11	26	55	—	18
愛川	164	31	6	49	60	5	13
県立高校計	33,809	20,722	784	6,097	2,988	215	3,003

付表1－2 県立中等教育学校後期課程別進路状況（全日制）

(単位：人)

学校名	卒業者総数	大学 (学部)	短期大学 (本科)	専修学校 (専門課程) 進学者	自営業主等及 び常用労働者	臨時労働者	その他
相模原中等教育	140	114	—	—	—	—	26
平塚中等教育	157	133	—	—	—	—	24
県立中等教育学校計	297	247	—	—	—	—	50

付表2 県立高校学校別進路状況（定時制）

（単位：人）

学校名	卒業者総数	大学 (学部)	短期大学 (本科)	専修学校 (専門課程) 進学者	自営業主等及 び常用労働者	臨時労働者	その他
神奈川工業	30	—	—	4	18	—	8
横浜翠嵐	20	1	—	4	10	—	5
横浜明朋	127	24	3	38	39	—	23
希望ヶ丘	12	2	—	2	7	—	1
磯子工業	1	1	—	—	—	—	—
川崎	64	8	—	20	8	—	28
向の岡工業	5	—	—	—	4	—	1
津久井	5	2	—	—	1	—	2
神奈川総合産業	26	2	—	3	13	—	8
横須賀	11	—	—	—	5	6	—
追浜	13	1	—	1	9	—	2
高浜	23	2	1	6	6	5	3
湘南	28	8	—	4	3	—	13
小田原	6	2	—	—	2	1	1
小田原城北工業	5	—	—	—	3	—	2
茅ヶ崎	5	—	—	2	2	—	1
秦野総合	8	—	—	3	2	—	3
厚木清南	32	2	—	8	21	—	1
伊勢原	12	—	—	3	8	1	—
相模向陽館	181	22	5	44	63	15	32
県立高校計	614	77	9	142	224	28	134

付表3 県立高校学校別進路状況（通信制）

（単位：人）

学校名	卒業者総数	大学 (学部)	短期大学 (本科)	専修学校 (専門課程) 進学者	自営業主等及 び常用労働者	臨時労働者	その他
横浜修悠館	601	34	4	55	350	57	101
厚木清南	67	5	1	16	17	8	20
県立高校計	668	39	5	71	367	65	121