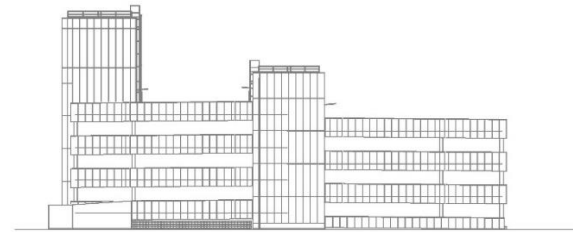


1-1 建物概要		1-2 外観	
建物名称	横須賀米軍(5)立体駐車場(1807)新設等建築その他工事	階数	地上3F
建設地	横須賀市楠ヶ浦町無番地の一部	構造	S造
用途地域	準工業地域、防火地域指定なし	平均居住人員	100 人
地域区分	7地域	年間使用時間	2,650 時間/年(想定値)
建物用途	工場	評価の段階	実施設計段階評価
竣工年	2027年2月 予定	評価の実施日	2025年8月4日
敷地面積	7,673 m ²	作成者	(株)北川鉄工所一級建築士事務所
建築面積	3,636 m ²	確認日	2025年8月19日
延床面積	11,065 m ²	確認者	(株)北川鉄工所一級建築士事務所



2-1 建築物の環境効率(BEEランク&チャート)

BEE = 0.6

S: ★★★★★ A: ★★★★★ B+: ★★★★★ B-: ★★★★★ C: ★

2-2 ライフサイクルCO₂(温暖化影響チャート)

標準計算

①参照値 ②建築物の取組み ③上記+②以外の ④上記+

46 (kg-CO₂/年・m²)

このグラフは、LR3中の「地球温暖化への配慮」の内容を、一般的な建物(参照値)と比べたライフサイクルCO₂排出量の目安で示したものです

2-3 大項目の評価(レーダーチャート)

2-4 中項目の評価(バーチャート)

Q のスコア = 2.2

Q1 室内環境

Q1のスコア= 0.0

Q2 サービス性能

Q2のスコア= 2.9

Q3 室外環境 (敷地内)

Q3のスコア= 1.7

LR のスコア = 3.1

LR1 エネルギー

LR1のスコア= 0.0

LR2 資源・マテリアル

LR2のスコア= 3.2

LR3 敷地外環境

LR3のスコア= 3.0

3 設計上の配慮事項		
総合	京急本線横須賀中央駅から車で3分の準工業地域に3F・S造の立体駐車場を計画した。	その他 特になし
Q1 室内環境	特になし	Q2 サービス性能 特になし
Q2 サービス性能	特になし	Q3 室外環境 (敷地内) 特になし
Q3 室外環境 (敷地内)	特になし	LR1 エネルギー 特になし
LR1 エネルギー	特になし	LR2 資源・マテリアル 躯体+軽鉄+仕上材のディテールを採用している。発泡剤を用いた断熱材等を使用していない。
LR2 資源・マテリアル	躯体+軽鉄+仕上材のディテールを採用している。発泡剤を用いた断熱材等を使用していない。	LR3 敷地外環境 広告物照明を行っていない。
LR3 敷地外環境	広告物照明を行っていない。	

■CASBEE: Comprehensive Assessment System for Built Environment Efficiency (建築環境総合性能評価システム)
 ■Q: Quality (建築物の環境品質)、L: Load (建築物の環境負荷)、LR: Load Reduction (建築物の環境負荷低減性)、BEE: Built Environment Efficiency (建築物の環境効率)
 ■「ライフサイクルCO₂」とは、建築物の部材生産・建設から運用、改修、解体廃棄に至る一生の間の二酸化炭素排出量を、建築物の寿命年数で除した年間二酸化炭素排出量のこと
 ■評価対象のライフサイクルCO₂排出量は、Q2、LR1、LR2中の建築物の寿命、省エネルギー、省資源などの項目の評価結果から自動的に算出される