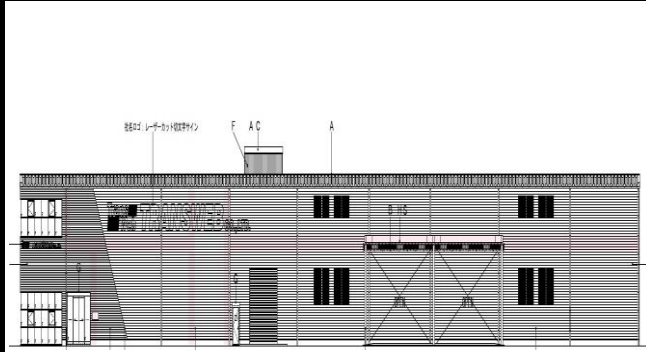


1-1 建物概要		1-2 外観	
建物名称	株式会社トランスウェブ様 松田町寄倉庫新築工事	階数	地上2F
建設地	足柄上郡松田町寄字一番2-1ほか	構造	S造
用途地域	都市計画区域外、防火地域指定なし	平均居住人員	20人
地域区分	6地域	年間使用時間	1,920時間/年(想定値)
建物用途	工場	評価の段階	実施設計段階評価
竣工年	2026年8月 予定	評価の実施日	2025年8月25日
敷地面積	11,737 m ²	作成者	株式会社関野建設
建築面積	2,907 m ²	確認日	2025年10月18日
延床面積	5,600 m ²	確認者	株式会社関野建設



2-1 建築物の環境効率(BEEランク&チャート)

BEE = 0.9

S: ★★★★★ A: ★★★★★ B+: ★★★★★ B: ★★★★★ C: ★★★★★

2-2 ライフサイクルCO₂(温暖化影響チャート)

標準計算

①参照値 ②建築物の取組み ③上記+②以外の ④上記+

このグラフは、LR3中の「地球温暖化への配慮」の内容を、一般的な建物(参照値)と比べたライフサイクルCO₂排出量の目安を示したものです

2-3 大項目の評価(レーダーチャート)

2-4 中項目の評価(バーチャート)

Q 環境品質

Qのスコア = 2.5

Q1 室内環境

Q1のスコア = 0.0

Q2 サービス性能

Q2のスコア = 3.5

Q3 室外環境(敷地内)

Q3のスコア = 1.8

LR 環境負荷低減性

LRのスコア = 3.2

LR1 エネルギー

LR1のスコア = 0.0

LR2 資源・マテリアル

LR2のスコア = 3.2

LR3 敷地外環境

LR3のスコア = 3.2

3 設計上の配慮事項		
総合	松田ランドバス停から歩いて約3分の都市計画区域外に工場を計画した。	その他 特になし。
Q1 室内環境	評価対象外。	Q2 サービス性能 0.1 ≤ [壁長さ比率] < 0.3。 そして、電気配線は空配管内に設置されます。 また、通信配線は空配管内に設置されます。
LR1 エネルギー	評価対象外。	LR2 資源・マテリアル 節水コマなどに加えて、節水型器具も採用している。 そして、「躯体+軽鉄+仕上げ材」により、躯体と仕上げ材が容易に分別可能。 また、ODP=0、GWP=3の発泡剤を用いた断熱材を採用。
		LR3 敷地外環境 燃焼機器を使用していない。 そして、光害対策ガイドラインと広告物照明の扱いの項目の過半を満たす。

■CASBEE: Comprehensive Assessment System for Built Environment Efficiency (建築環境総合性能評価システム)
 ■Q: Quality (建築物の環境品質)、L: Load (建築物の環境負荷)、LR: Load Reduction (建築物の環境負荷低減性)、BEE: Built Environment Efficiency (建築物の環境効率)
 ■「ライフサイクルCO₂」とは、建築物の部材生産・建設から運用、改修、解体廃棄に至る一生の間の二酸化炭素排出量を、建築物の寿命年数で除した年間二酸化炭素排出量のこと
 ■評価対象のライフサイクルCO₂排出量は、Q2、LR1、LR2中の建築物の寿命、省エネルギー、省資源などの項目の評価結果から自動的に算出される