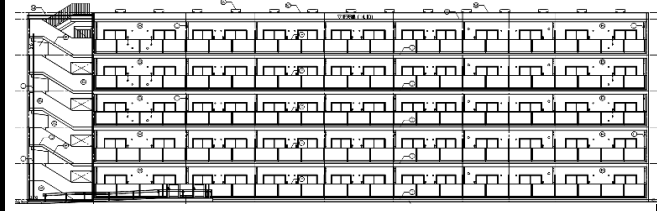


# CASBEE®-建築(新築)

# 評価結果

■使用評価マニュアル: CASBEE-建築(新築)2021年SDGs対応版\_追補版 ■使用評価ソフト: CASBEE-BD\_NC\_2021SDGs(v2.3.4)

1-1 建物概要		1-2 外観	
建物名称	県営伊勢原峰岸団地公営住宅新築工事(2期-第2工区)	階数	地上5F
建設地	神奈川県伊勢原市上粕屋448-14外	構造	RC造
用途地域	第一種中高層住居専用地域、準防火地域	平均居住人員	90人
地域区分	6地域	年間使用時間	8,760時間/年(想定値)
建物用途	集合住宅	評価の段階	実施設計段階評価
竣工年	2027年9月 予定	評価の実施日	2025年9月2日
敷地面積	2,302 m <sup>2</sup>	作成者	株式会社タック都市開発研究所
建築面積	607 m <sup>2</sup>	確認日	
延床面積	2,265 m <sup>2</sup>	確認者	



### 2-1 建築物の環境効率(BEEランク&チャート)

**BEE = 1.7**

S: ★★★★★ A: ★★★★★ B+: ★★★★★ B: ★★★★★ C: ★

### 2-2 ライフサイクルCO<sub>2</sub>(温暖化影響チャート)

標準計算

①参照値 ②建築物の取組み ③上記+②以外の ④上記+

このグラフは、LR3中の「地球温暖化への配慮」の内容を、一般的な建物(参照値)と比べたライフサイクルCO<sub>2</sub>排出量の目安を示したものです

### 2-3 大項目の評価(レーダーチャート)

### 2-4 中項目の評価(バーチャート)

**Q 環境品質** Q のスコア = 3.4

#### Q1 室内環境

Q1のスコア = 4.2

#### Q2 サービス性能

Q2のスコア = 2.8

#### Q3 室外環境(敷地内)

Q3のスコア = 3.0

### LR 環境負荷低減性

**LR のスコア = 3.6**

#### LR1 エネルギー

LR1のスコア = 4.2

#### LR2 資源・マテリアル

LR2のスコア = 2.9

#### LR3 敷地外環境

LR3のスコア = 3.5

3 設計上の配慮事項	
<b>総合</b> 神奈川県伊勢原市に計画された地上5階建て、RC造共同住宅 室内環境とエネルギーに配慮した計画とした	<b>その他</b> 特になし
<b>Q1 室内環境</b> 全住戸の外皮性能、断熱等級6を達成	<b>Q2 サービス性能</b> 維持管理や耐用性に配慮し、更新間隔の長い内装材や配管を採用した
<b>LR1 エネルギー</b> 外皮最不利住戸UA値0.45、住棟でのBEI0.67を達成	<b>LR2 資源・マテリアル</b> 躯体+軽鉄下地+仕上げ材で分別が容易になっている
	<b>LR3 敷地外環境</b> ライフサイクルCO <sub>2</sub> 排出率が、一般的な建物以下となる計画とした

■CASBEE: Comprehensive Assessment System for Built Environment Efficiency (建築環境総合性能評価システム)  
 ■Q: Quality (建築物の環境品質)、L: Load (建築物の環境負荷)、LR: Load Reduction (建築物の環境負荷低減性)、BEE: Built Environment Efficiency (建築物の環境効率)  
 ■「ライフサイクルCO<sub>2</sub>」とは、建築物の部材生産・建設から運用、改修、解体廃棄に至る一生の間の二酸化炭素排出量を、建築物の寿命年数で除した年間二酸化炭素排出量のこと  
 ■評価対象のライフサイクルCO<sub>2</sub>排出量は、Q2、LR1、LR2中の建築物の寿命、省エネルギー、省資源などの項目の評価結果から自動的に算出される